

작업공정사진철

고객명: (주)

공사명: AC MOTOR OVERHAUL

규격: AC MOTOR 75KW 6P

REPAIR 내역: 분해 조립 및 조립부품 불순물 CLEANSING
INSULATING VARNISH DIPPING DRYING
양측 HOUSING BUSHING 가공 삽입
BEARING 교환
입 출고검사 시운전 TEST 및 COLOR PAINTING



<http://jinyangmotor.com/>

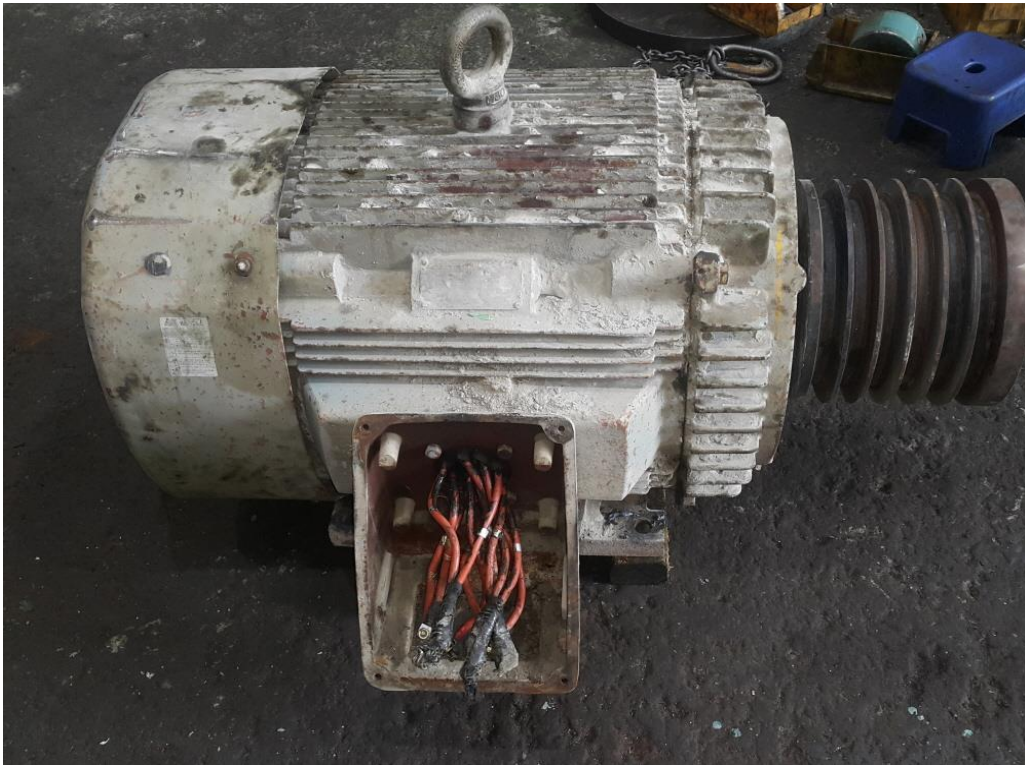


JIN YANG

작업 공정 사진

작업공정

AC MOTOR 75KW 6P 입고검사



Ass'y

분해 전

작업공정

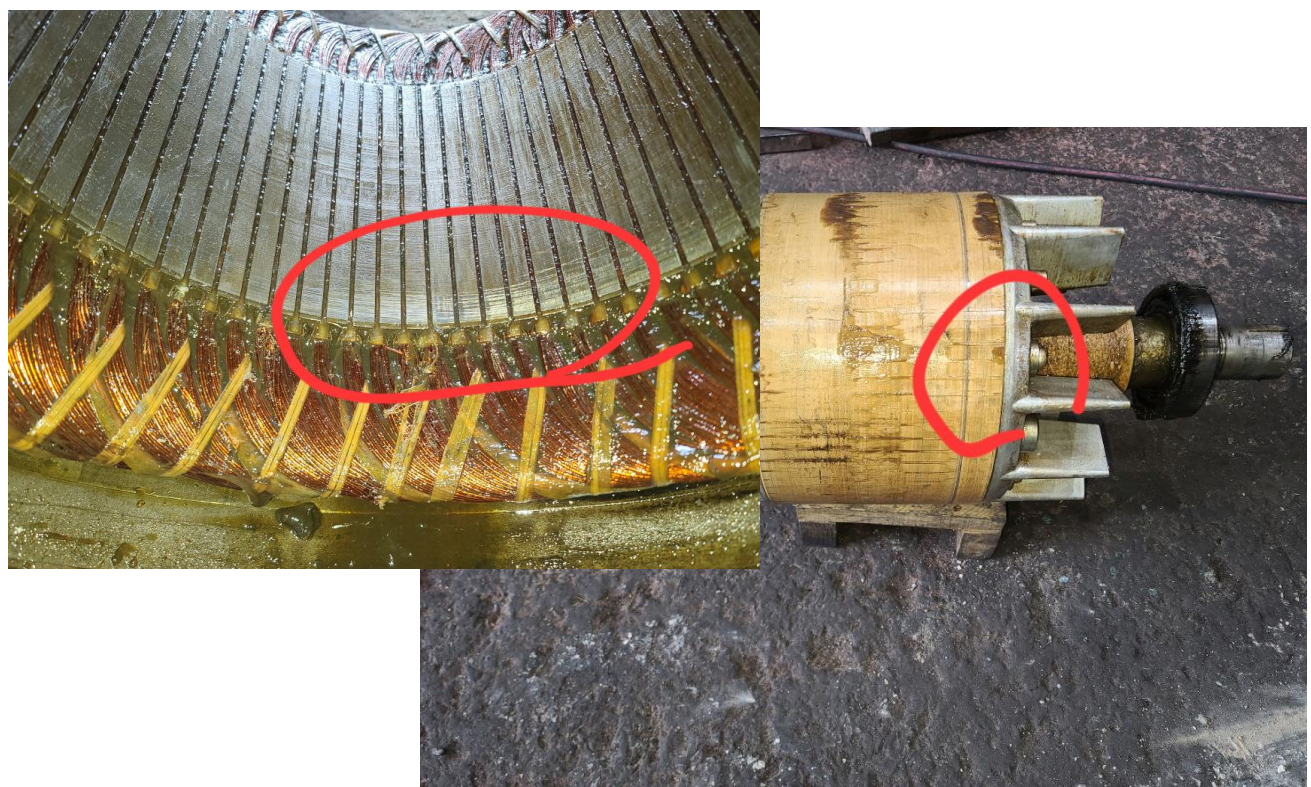
AC MOTOR 75KW 6P 입고검사



Ass'y

분해 실시

| | |
|----------|-----------------------|
| JIN YANG | 작업 공정 사진 |
| 작업공정 | AC MOTOR 75KW 6P 입고검사 |



| | |
|----------|--|
| STATOR권체 | HOUSING 및 BEARING의 마모로 ROTOR가 쳐져 마찰 진행 부하의 문제가 아닌 기동불량등 과부하 정지시 MOTOR의 예방정비가 필요한 시점 |
|----------|--|

| | |
|------|-----------------------|
| 작업공정 | AC MOTOR 75KW 6P 입고검사 |
|------|-----------------------|



| | |
|-------|--------------------|
| 분해 실시 | 양측 BEARING 흐름현상 발생 |
|-------|--------------------|

JIN YANG

작업 공정 사진

작업공정

AC MOTOR 75KW 6P 입고검사



BRACKET

부하측 HOUSING 측정치 9/100로 불량

작업공정

AC MOTOR 75KW 6P 입고검사



BRACKET

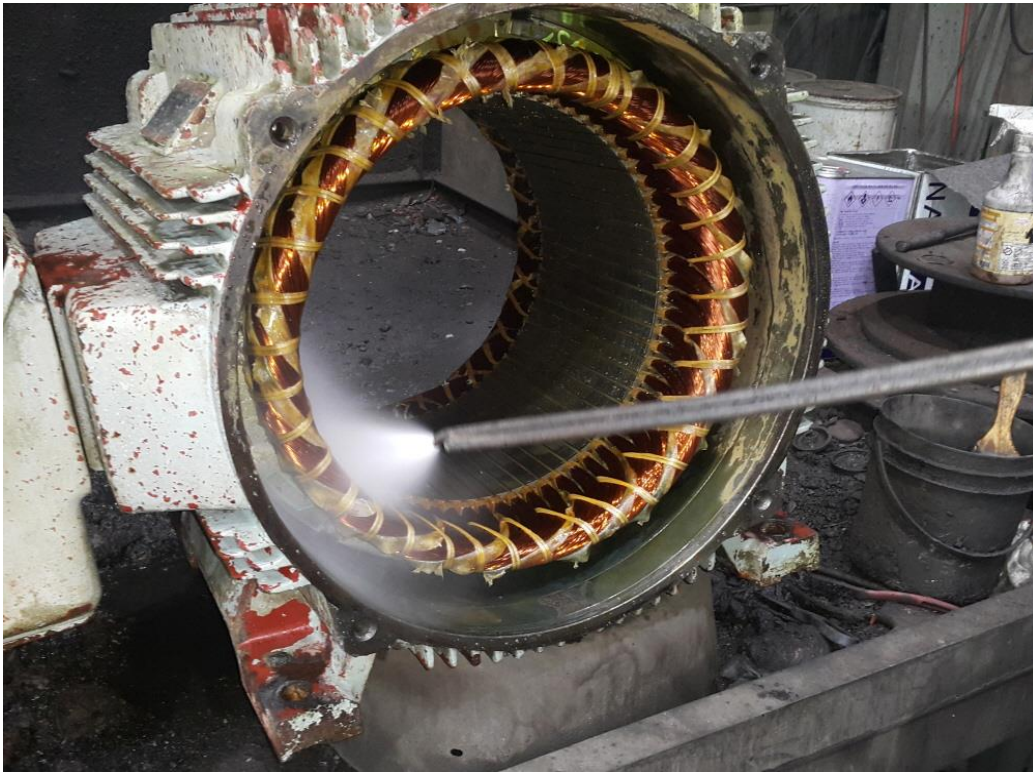
반 부하측 HOUSING 측정치 8/100로 불량

JIN YANG

작업 공정 사진

작업공정

AC MOTOR 75KW 6P OVERHAUL

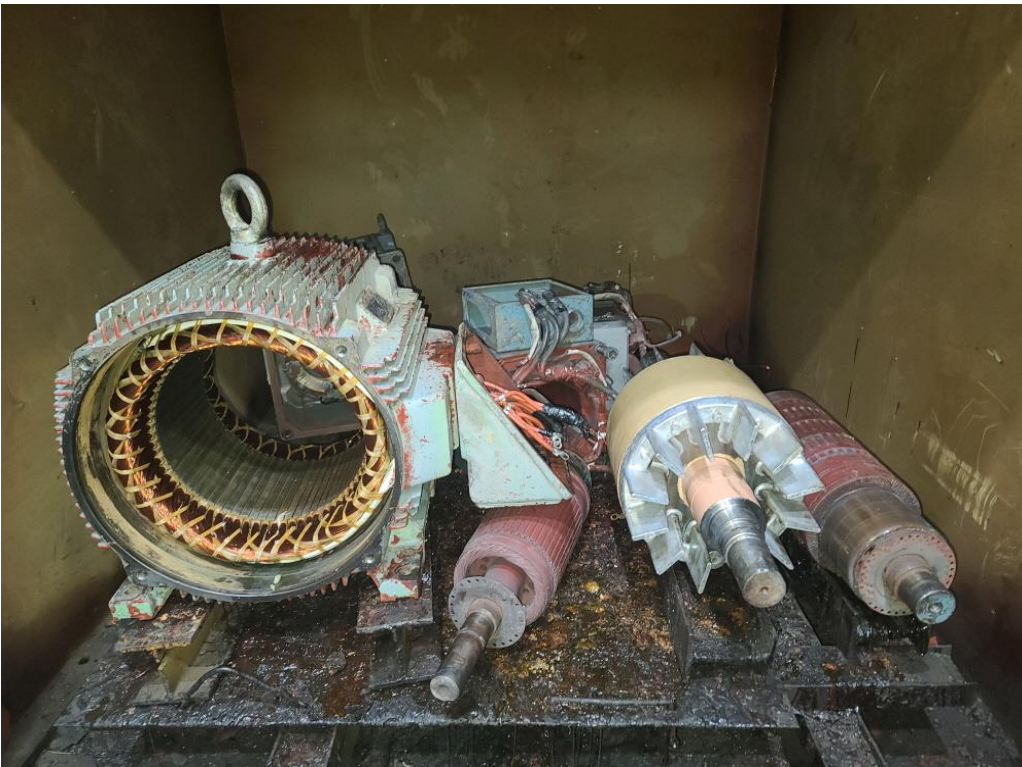


STATOR권체

세척 실시



작업공정

AC MOTOR 75KW 6P OVERHAUL



STATOR권선

세척 후 건조 실시

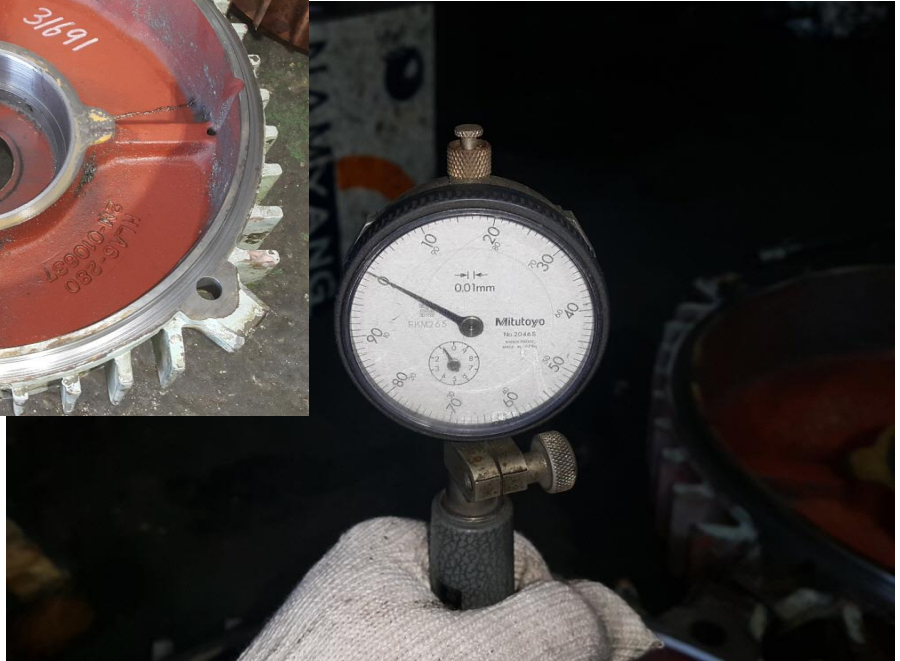
| | |
|--|-------------------------------------|
| JIN YANG | 작업 공정 사진 |
| 작업공정 | AC MOTOR 75KW 6P OVERHAUL |
|  | |
| STATOR권선 | 건조 후 권선 이상부 EPOXY처리 했슴 |
| 작업공정 | AC MOTOR 75KW 6P OVERHAUL |
|  | |
| STATOR권체 | URETHANE MODIFIED ACRYLIC COATING실시 |

JIN YANG

작업 공정 사진

작업공정

AC MOTOR 75KW 6P OVERHAUL



BRACKET

부하측 HOUSING BUSHING 가공 삽입 후 검사 0/100

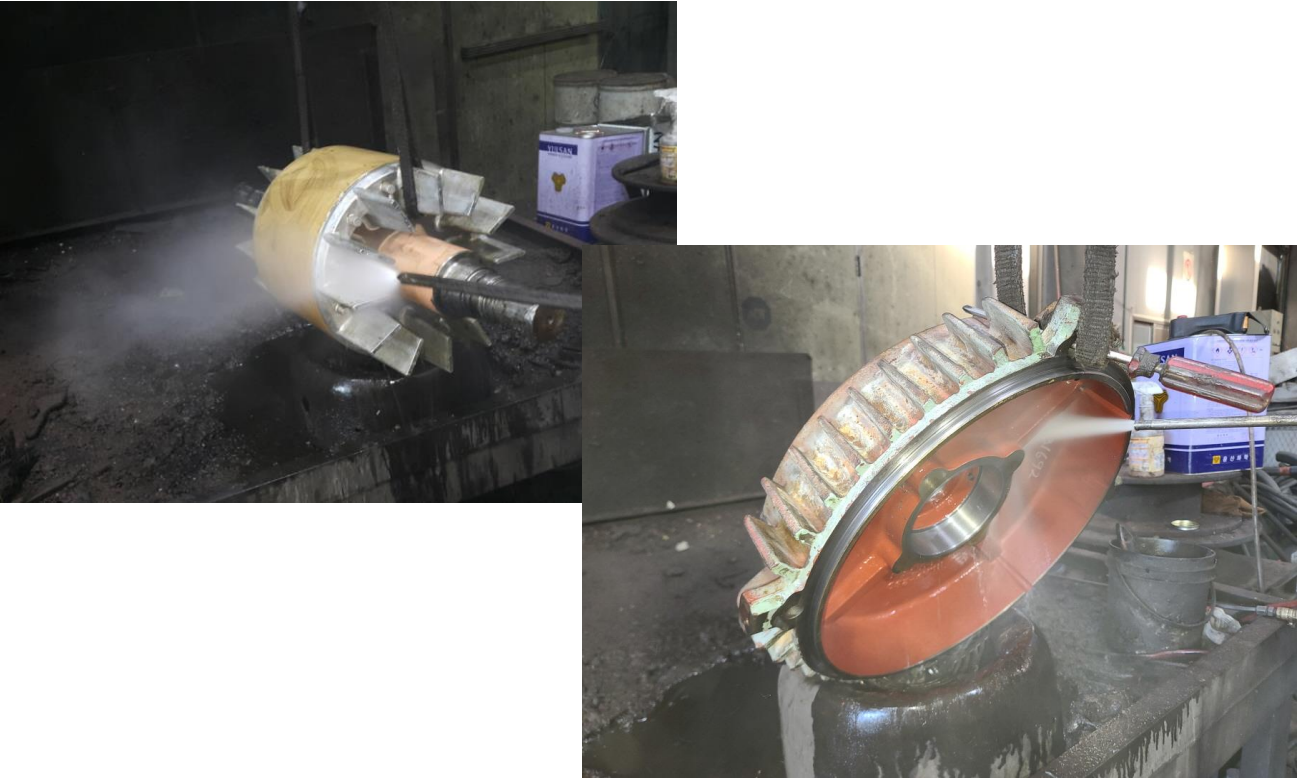

작업공정

AC MOTOR 75KW 6P OVERHAUL



BRACKET

반 부하측 HOUSING BUSHING 가공 삽입 후 검사 0/100

| | |
|--|---------------------------|
| JIN YANG | 작업 공정 사진 |
| 작업공정 | AC MOTOR 75KW 6P OVERHAUL |
|  | |
| 조립 부품 | 세척 실시 |
| 작업공정 | AC MOTOR 75KW 6P OVERHAUL |
|  | |
| 소모 품 | 교환될 신규 BEARING 예열실시 |

JIN YANG

작업 공정 사진

작업공정

AC MOTOR 75KW 6P OVERHAUL



소모 품

BEARING 예열 삽입 및 GREASE CHARGING 조립실시

양측 GREASE CHARGING을 매회 1200시간 주기마다 약50g씩 꼭 하십시오

작업공정

AC MOTOR 75KW 6P OVERHAUL



출고검사

절연저항 & 각상 LINE별 권선저항

<http://jinyangmotor.com/>

JIN YANG

작업 공정 사진

작업공정

AC MOTOR 75KW 6P OVERHAUL



출고검사

시운전 TEST 실시

작업공정

AC MOTOR 75KW 6P OVERHAUL



출고검사

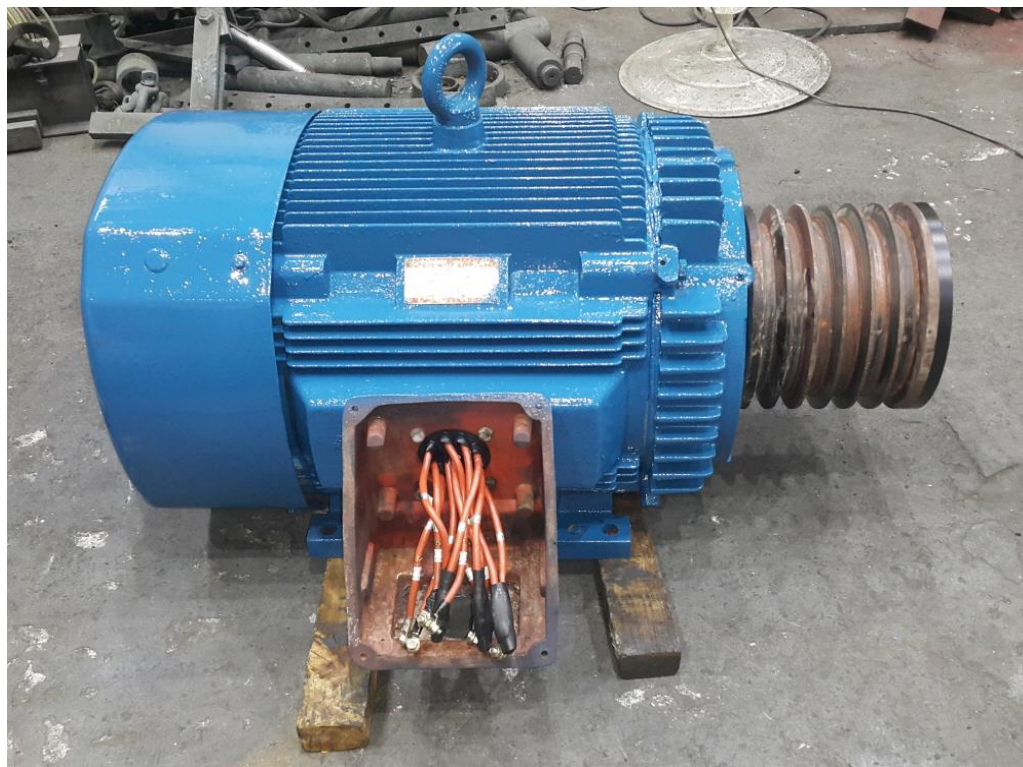
시운전 TEST 운전 CURRENT

JIN YANG

작업 공정 사진

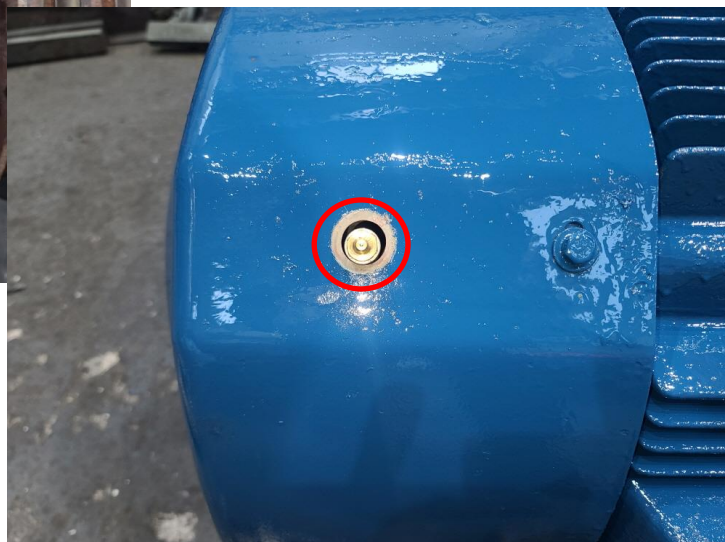
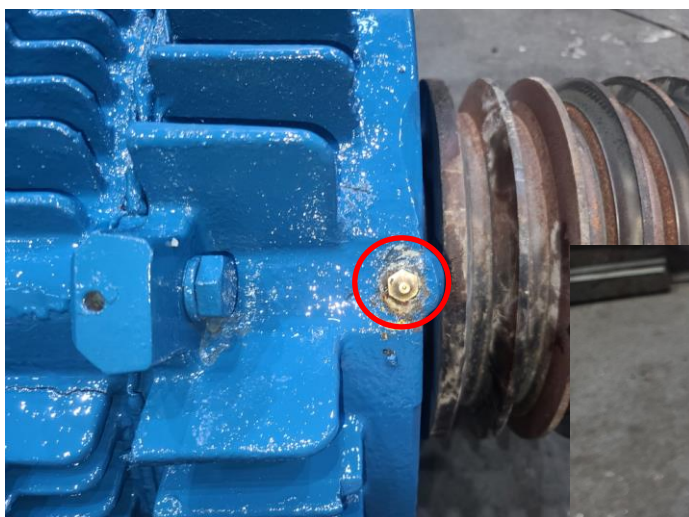
작업공정

AC MOTOR 75KW 6P OVERHAUL



출고검사 후

COLOR PAINTING



출고검사 후

GREASE CHARGING구 설치

