

# 작업공정사진철

고객명: (주)

공사명: AC MOTOR REWINDING

규격: AC MOTOR 160KW 6P

REPAIR 내역: 분해 조립 및 조립부품 불순물 CLEANSING

STATOR 권선 REWINDING

INSULATING VARNISH DIPPING DRYING

BALANCING 및 UNBALANCE교정

양측 HOUSING METALLIZING 연마

BEARING 교환

입 출고검사 시운전 TEST 및 COLOR PAINTING



<http://jinyangmotor.com/>



JIN YANG

# 작업 공정 사진

작업공정

AC MOTOR 160KW 6P 입고검사



Ass'y

분해 전

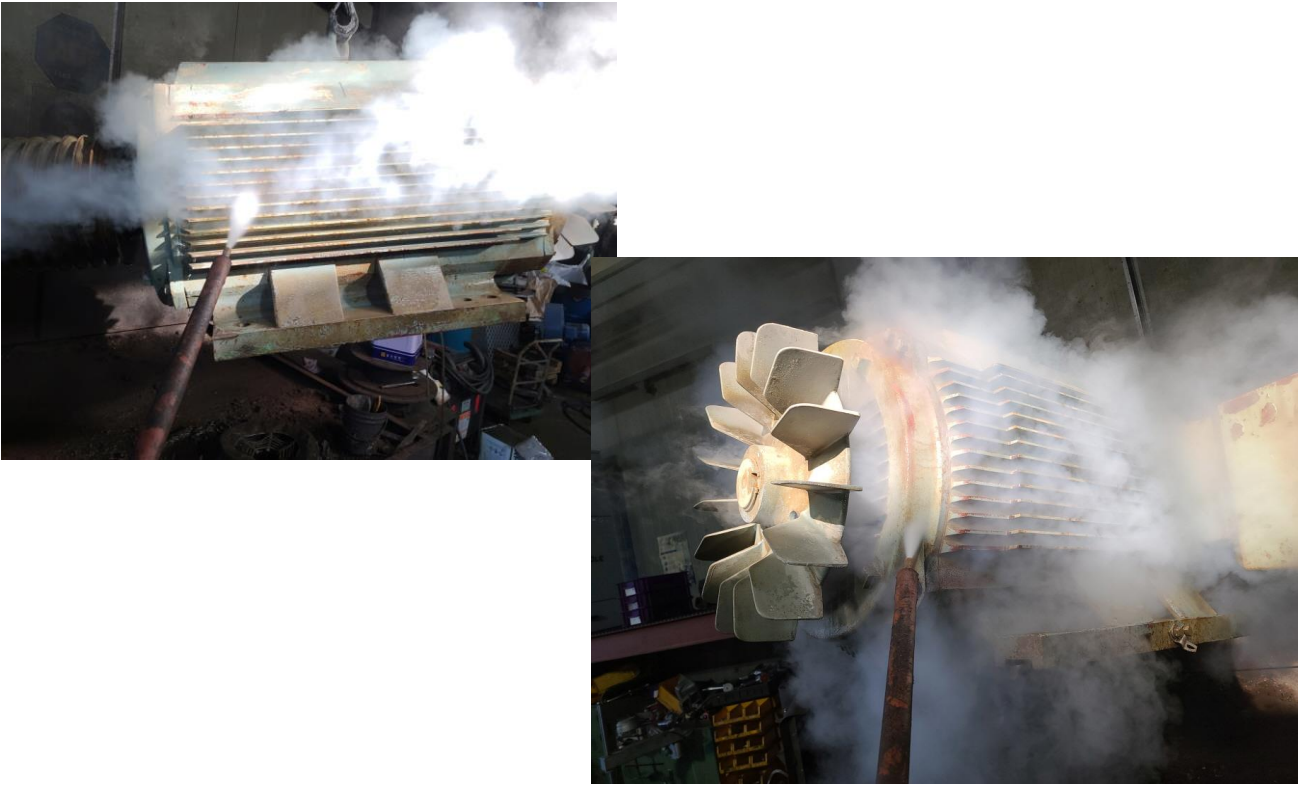
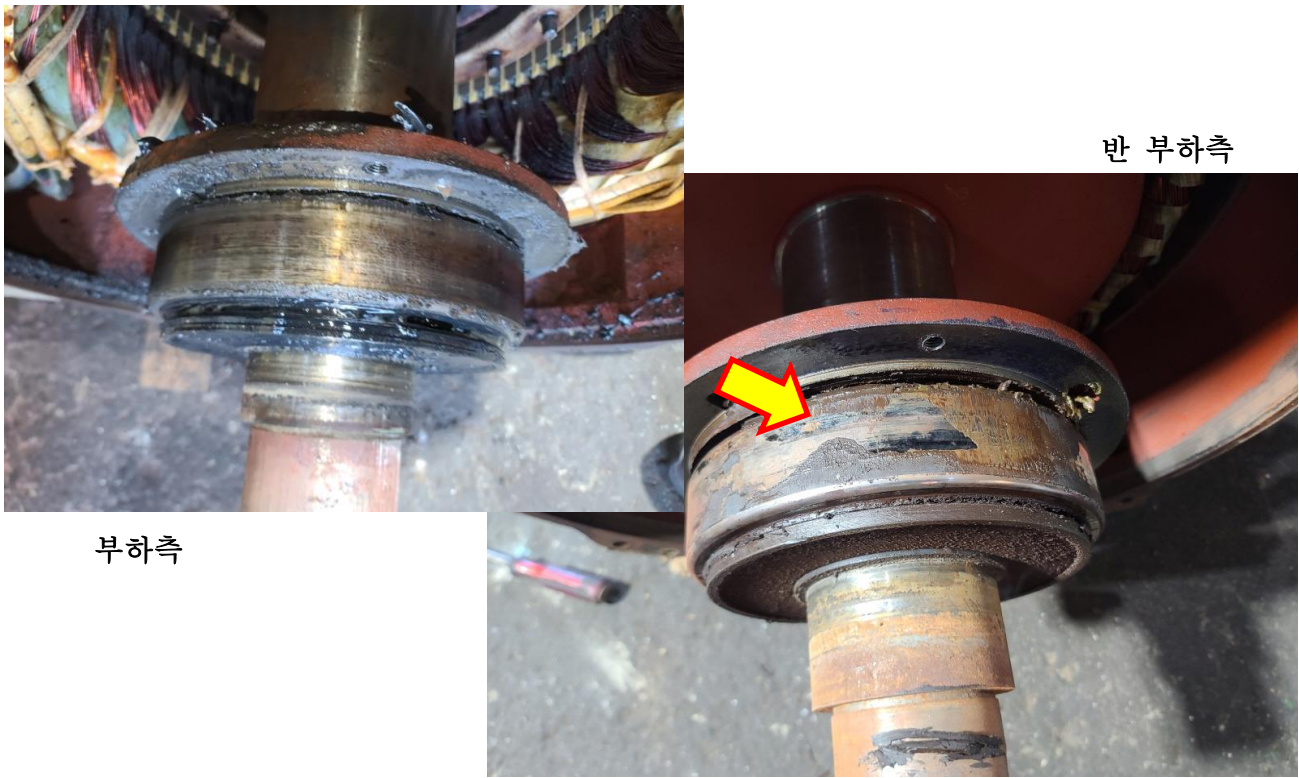
작업공정



AC MOTOR 160KW 6P 입고검사



권선검사

절연저항 이상 & 각상 LINE별 권선저항

JIN YANG	작업 공정 사진
작업공정	AC MOTOR 160KW 6P 입고검사
	
Ass'y	분해전 세척 실시
작업공정	AC MOTOR 160KW 6P 입고검사
	
분해 실시	BEARING 흐름현상 발생

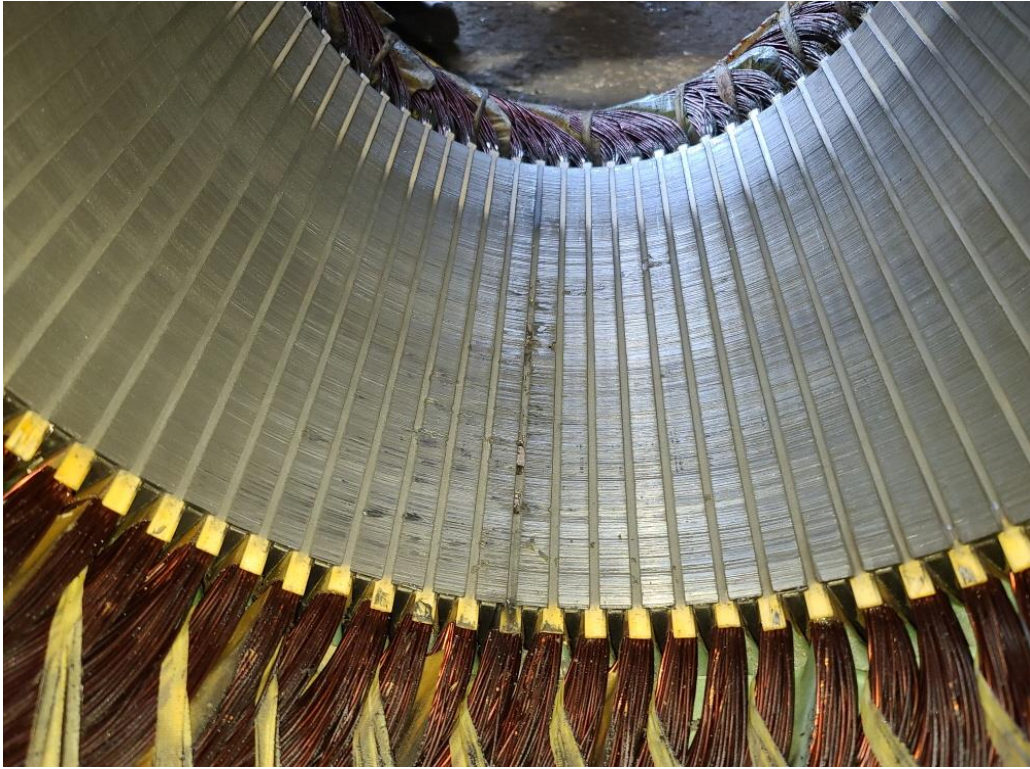
JIN YANG	작업 공정 사진
작업공정	AC MOTOR 160KW 6P 입고검사
	
BRACKET	부하측 HOUSING 측정치 7/100로 불량
작업공정	AC MOTOR 160KW 6P 입고검사
	
BRACKET	반 부하측 HOUSING 측정치 8/100로 불량

JIN YANG

작업 공정 사진

작업공정

AC MOTOR 160KW 6P 입고검사



STATOR권체

HOUSING 및 BEARING의 마모로 ROTOR가 쳐져 마찰 소손 됨

작업공정

AC MOTOR 160KW 6P REWINDING



STATOR권체

ROTOR의 마찰로 인하여 CORE가 밀려 소손 됨

JIN YANG

# 작업 공정 사진

작업공정

AC MOTOR 160KW 6P REWINDING



STATOR권체

재 권선 실시



작업공정

AC MOTOR 160KW 6P REWINDING



STATOR권체

재 권선 실시 완료

JIN YANG	작업 공정 사진
작업공정	AC MOTOR 160KW 6P REWINDING
	
STATOR권체	재 권선 실시 결선 및 BANDING 완료
작업공정	AC MOTOR 160KW 6P REWINDING
	
STATOR권체	예열 건조실시

JIN YANG

# 작업 공정 사진

작업공정

AC MOTOR 160KW 6P REWINDING

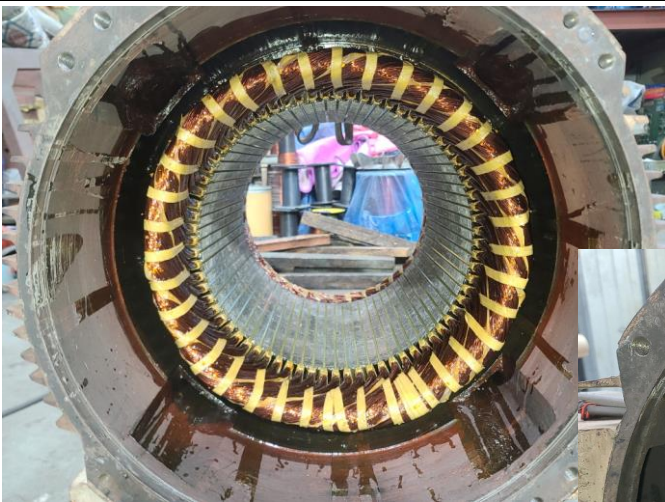


STATOR권체

2차 INSULATING VARNISH DIPPING DRYING실시

작업공정

AC MOTOR 160KW 6P REWINDING



STATOR권체

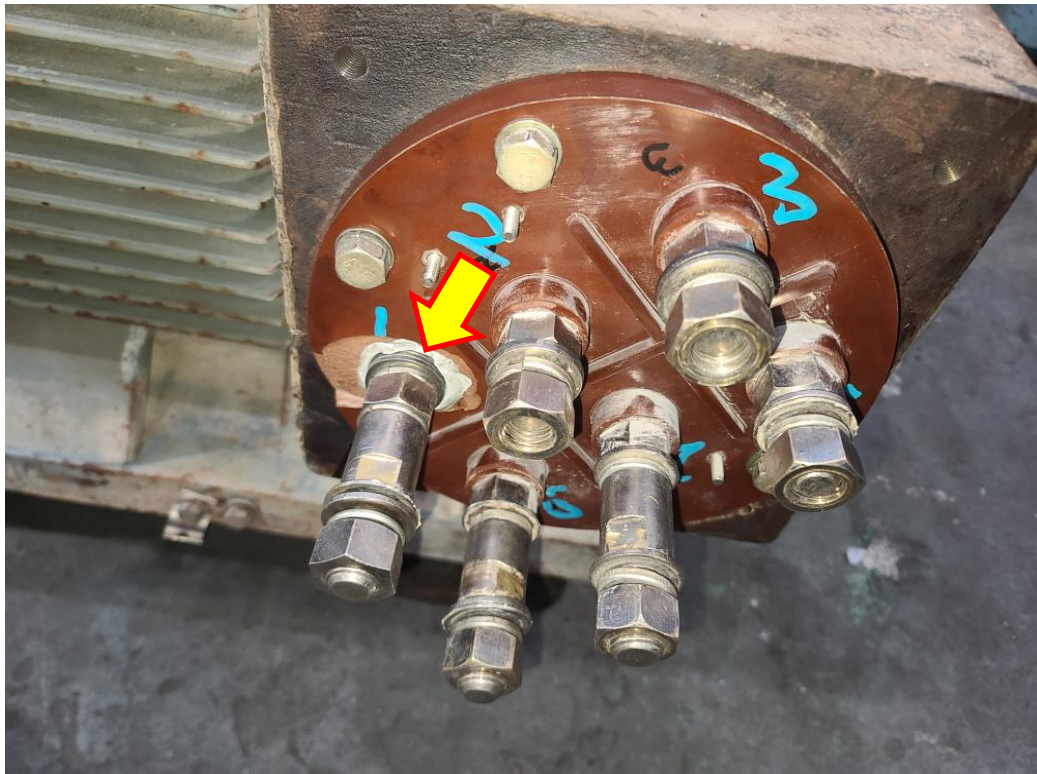
INSULATING VARNISH DIPPING 및 DRYING 완료

JIN YANG

# 작업 공정 사진

작업공정

AC MOTOR 160KW 6P REWINDING



POWER LINE

POWER BLOCK 파손부 보수



작업공정

AC MOTOR 160KW 6P REWINDING



조립부품

세척 실시

JIN YANG	작업 공정 사진
작업공정	AC MOTOR 160KW 6P REWINDING
	
BRACKET	부하측 HOUSING METALLIZING 연마 후 검사 0/100
작업공정	AC MOTOR 160KW 6P REWINDING
	
BRACKET	반 부하측 HOUSING METALLIZING 연마 후 검사 0/100

JIN YANG

# 작업 공정 사진

작업공정

AC MOTOR 160KW 6P REWINDING



ROTOR

BALANCING실시 및 기존 UNBALANCE

작업공정

AC MOTOR 160KW 6P REWINDING



ROTOR

UNBALANCE 교정 후

JIN YANG	작업 공정 사진
작업공정	AC MOTOR 160KW 6P REWINDING
 <p>The top section of the table contains two photographs. The left photograph shows a white cardboard box with the 'NSK' logo in red and a QR code. The right photograph shows a close-up of a metal bearing being prepared on a lathe, with a blue wire connected to the workpiece.</p>	
소모 품	교환될 신규 BEARING 예열 실시
작업공정	AC MOTOR 160KW 6P REWINDING
 <p>The bottom section of the table contains two photographs showing the bearing assembly process. The left photograph shows a bearing being heated and applied to a motor shaft. The right photograph shows a close-up of the bearing assembly on the shaft, with yellow grease being applied to the bearing's inner and outer rings.</p>	
소모 품	BEARING 예열 삽입 실시

JIN YANG

작업 공정 사진

작업공정

AC MOTOR 160KW 6P REWINDING

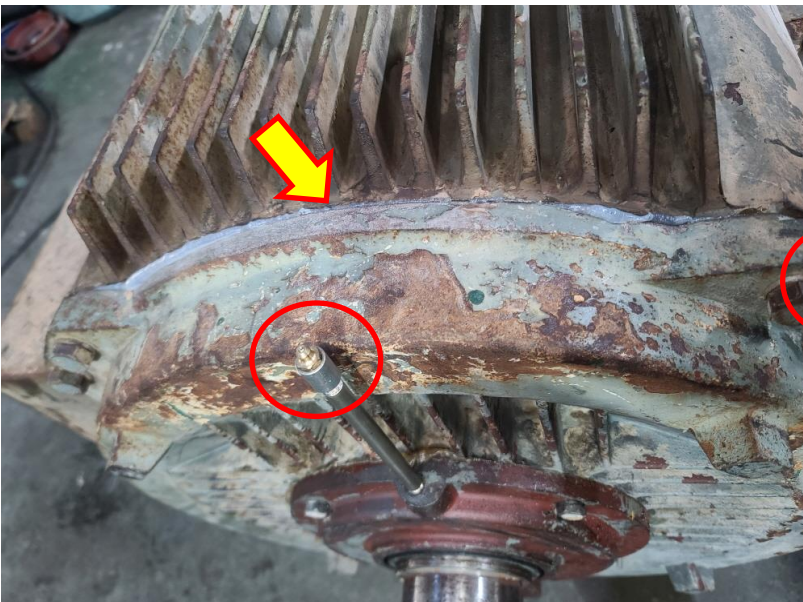


소모 품

BEARING 예열 삽입 및 GREASE CHARGING 조립실시

작업공정

AC MOTOR 160KW 6P REWINDING



출고검사

우천시 물유입방지 SILICONE처리 및 GREASE CHARGING구 설치

양측 GREASE CHARGING을 매회 1200시간 주기로 약70g실 꼭 하십시오

<http://jinyangmotor.com/>

JIN YANG

작업 공정 사진

작업공정

AC MOTOR 160KW 6P REWINDING



출고검사

절연저항 & 각상 LINE별 권선저항

작업공정

AC MOTOR 160KW 6P REWINDING



출고검사

시운전 TEST 실시

JIN YANG

작업 공정 사진

작업공정

AC MOTOR 160KW 6P REWINDING

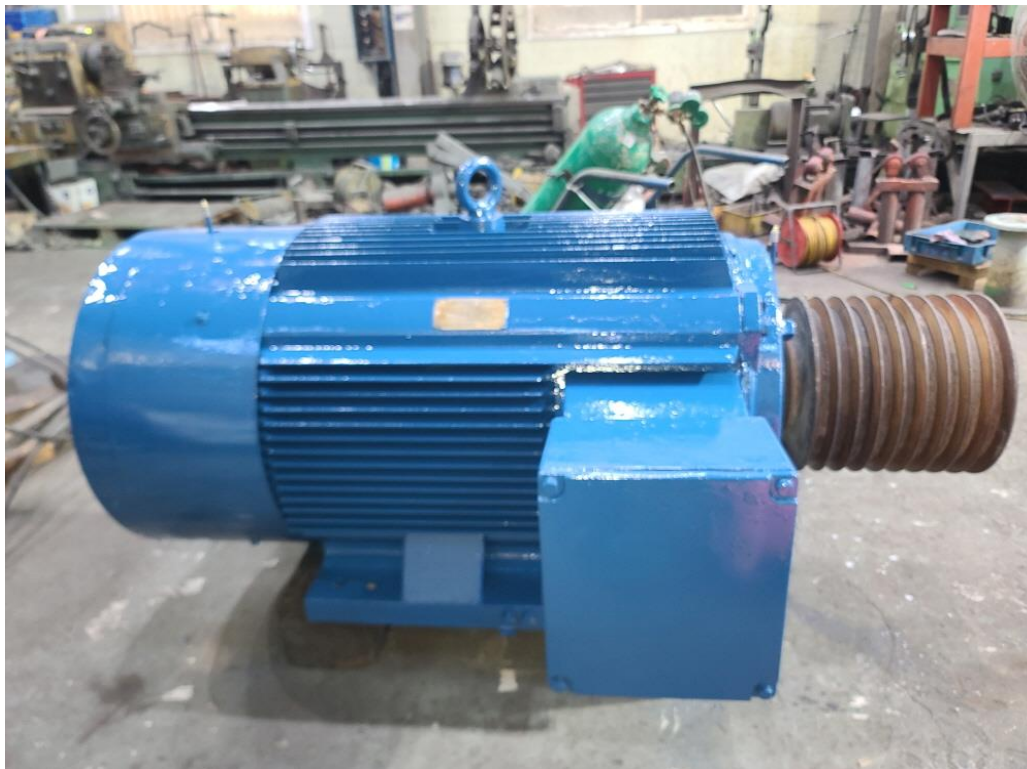


출고검사

시운전 TEST 운전 CURRENT

작업공정

AC MOTOR 160KW 6P REWINDING



출고검사 후

COLOR PAINTING

JIN YANG

작업 공정 사진

작업공정

AC MOTOR 160KW 6P REWINDING 후 참조 사안



소손사고 부분

만약 이부분에 발열현상이 되면 수명단축등 소손주기가 빨라짐