

# 작업공정사진철

고객명:

공사명: AC MOTOR REWINDING



규격: AC MOTOR 250KW 4P



REPAIR 내역: 분해 조립 및 조립부품 불순물 CLEANSING  
STATOR REWINDING  
INSULATING VARNISH DIPPING DRYING  
BALANCING 및 UNBALANCE교정  
양측 HOUSING & SHAFT METALLIZING 연마  
BEARING 교환  
입 출고검사 시운전 TEST 및 COLOR PAINTING


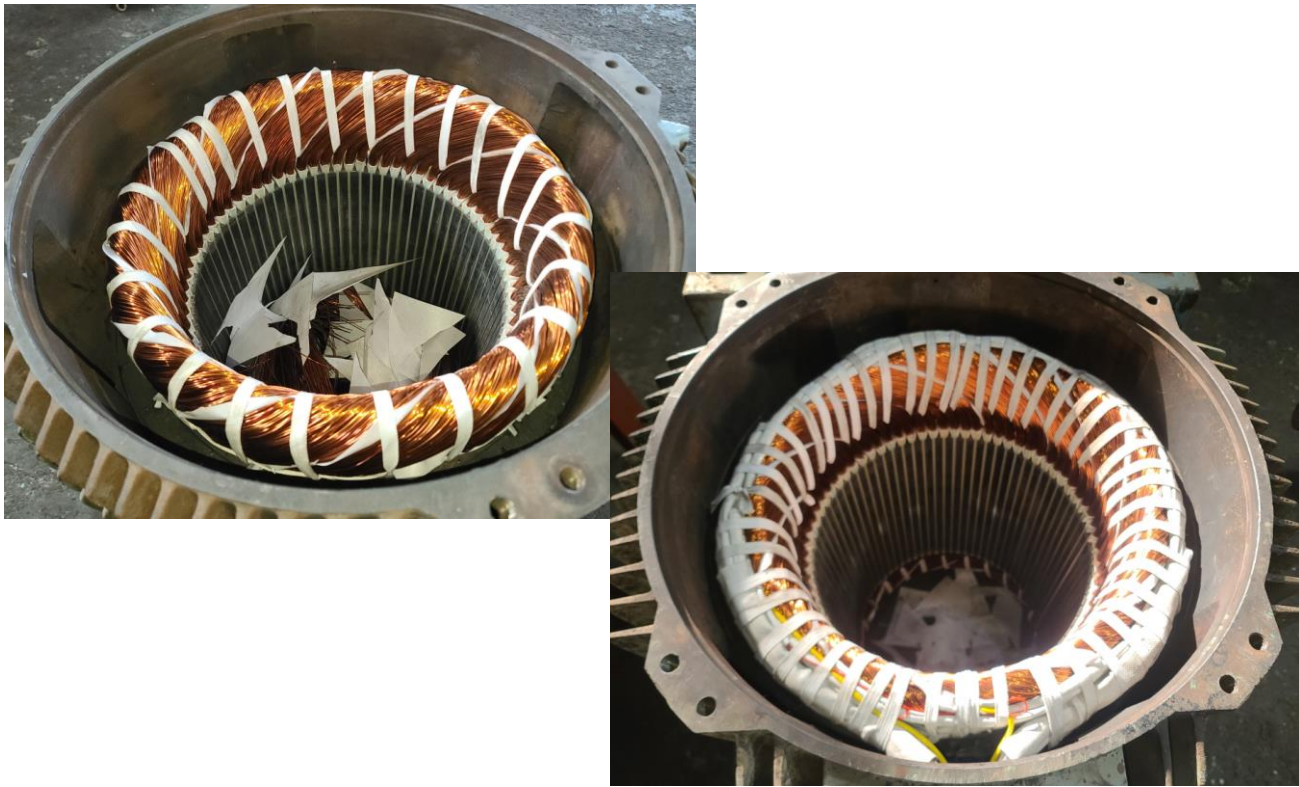




<http://jinyangmotor.com/>



|  |                           |
|--|---------------------------|
| JIN YANG   | 작업 공정 사진                  |
| 작업공정   | AC MOTOR 250KW 2P 입고검사    |
|   |                           |
| Ass'y 분해입고   | BEARING 파손으로 인한 소손        |
| 작업공정   | AC MOTOR 250KW 2P 입고검사    |
|  |                           |
| BRACKET  | 부하측 HOUSING 검사 8/100으로 불량 |

|  |                              |
|--|------------------------------|
| JIN YANG   | 작업 공정 사진                     |
| 작업공정   | AC MOTOR 250KW 2P 입고검사       |
|   |                              |
| BRACKET  | 반 부하측 HOUSING 검사 16/100으로 불량 |
| 작업공정   | AC MOTOR 250KW 4P REWINDING  |
|  |                              |
| STATOR권체   | 재 권선 실시                      |

|  |                             |
|--|-----------------------------|
| JIN YANG   | 작업 공정 사진                    |
| 작업공정   | AC MOTOR 250KW 4P REWINDING |
|   |                             |
| STATOR권체   | 재 권선 실시                     |
| 작업공정   | AC MOTOR 250KW 4P REWINDING |
|  |                             |
| STATOR권체   | 재 권선 후 BANDING 실시           |

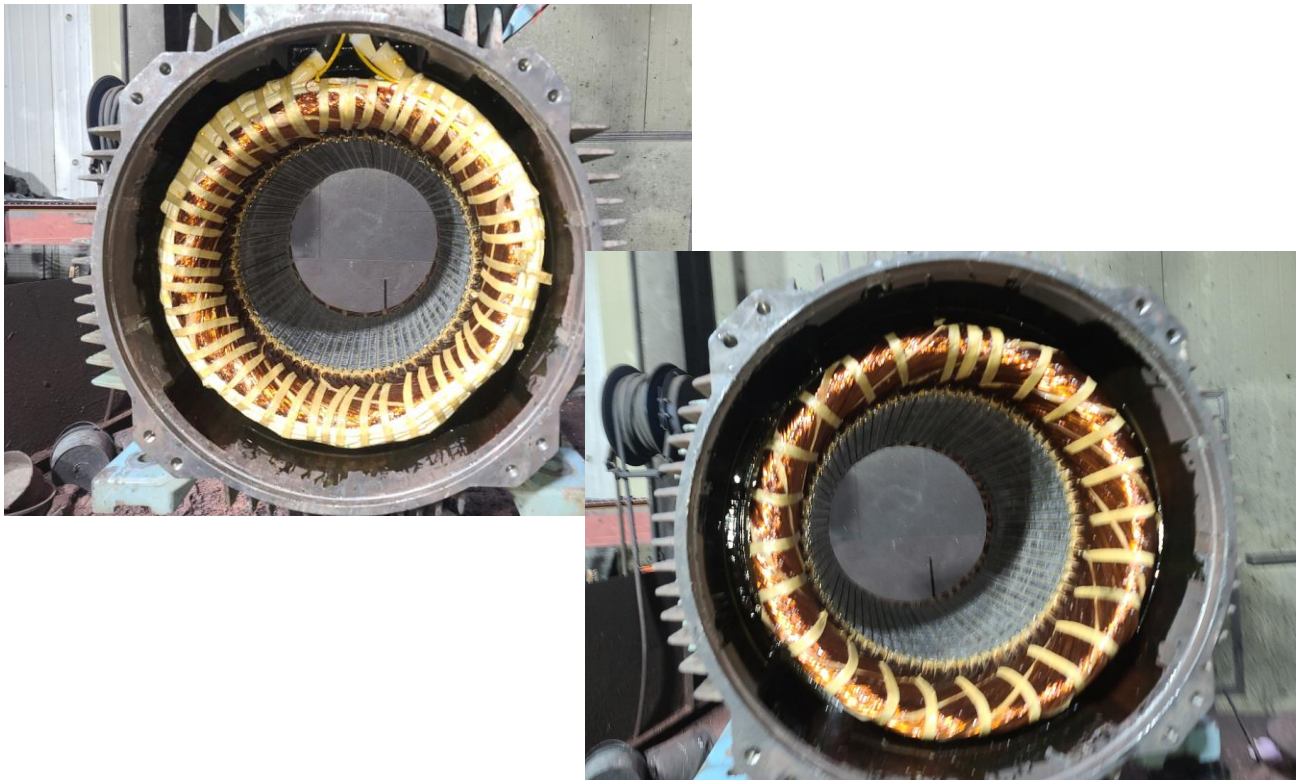
|  |  |
|--|--|
| JIN YANG   | 작업 공정 사진                                   |
| 작업공정   | AC MOTOR 250KW 4P REWINDING                |
|   |  |
| STATOR권체   | 예열건조 및 INSULATING VARNISH DIPPING DRYING실시 |
| 작업공정   | AC MOTOR 250KW 4P REWINDING                |
|  |  |
| STATOR권체   | 2차 INSULATING VARNISH DIPPING DRYING실시     |

JIN YANG

작업 공정 사진

작업공정

AC MOTOR 250KW 4P REWINDING



STATOR권체

절연건조 실시 후

작업공정

AC MOTOR 250KW 4P REWINDING



BRACKET

양측 HOUSING METALLIZING 연마 실시 후

JIN YANG

# 작업 공정 사진

작업공정

AC MOTOR 250KW 4P REWINDING



SHAFT

부하측 BEARING부 METALLIZING 연마 실시 후

작업공정

AC MOTOR 250KW 4P REWINDING



ROTOR

BALANCING 및 UNBALANCE교정

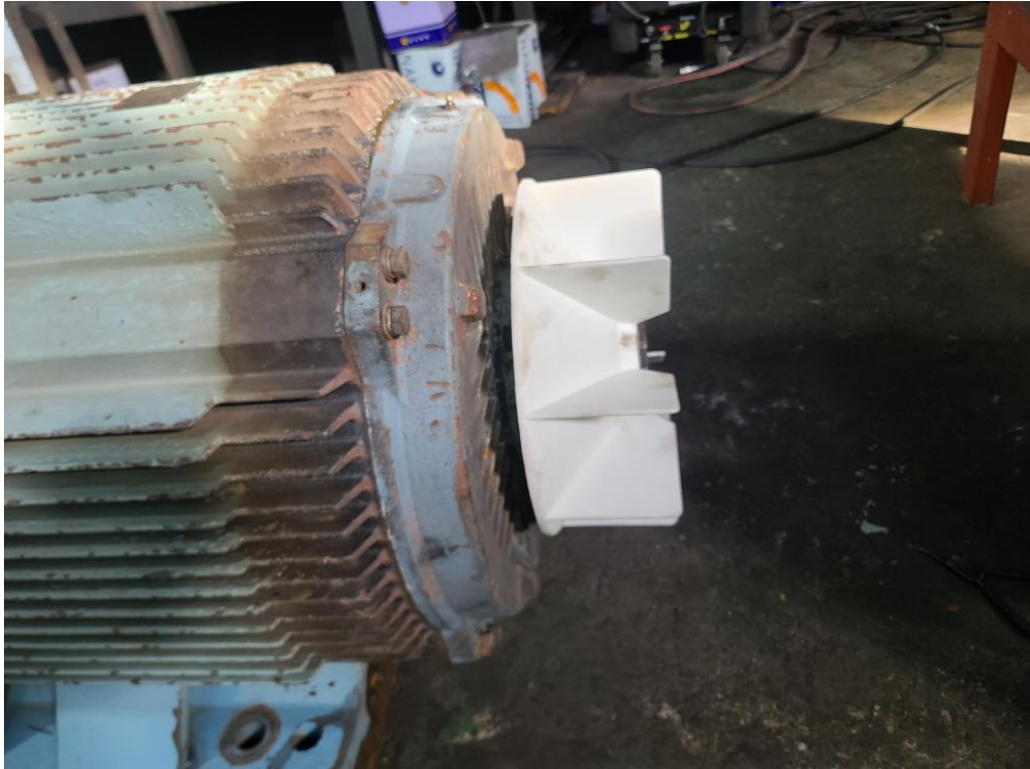
|  |                                     |
|--|-------------------------------------|
| JIN YANG   | 작업 공정 사진                            |
| 작업공정   | AC MOTOR 250KW 4P REWINDING         |
|      |                                     |
| 소모 품   | BEARING 예열실시                        |
| 작업공정   | AC MOTOR 250KW 4P REWINDING         |
|   |                                     |
| 소모 품   | BEARING 예열삽입 및 GREASE CHARGING 조립실시 |

JIN YANG

# 작업 공정 사진

작업공정

AC MOTOR 250KW 4P REWINDING



소모 품

불량부품 교환 실시

작업공정

AC MOTOR 250KW 4P REWINDING



출고검사

시운전 TEST 실시

JIN YANG

작업 공정 사진

작업공정

AC MOTOR 250KW 4P REWINDING



출고검사

시운전 TEST 실시 Y일때 운전 CURRENT

작업공정

AC MOTOR 250KW 4P REWINDING



Ass'y

출고검사 후

