

# 작업결과 보고서

공 사 명 : 해양소수력 HPU Main Pump MOTOR외주가공

작업기간	감독부서	전기부 전기파트
185KW4P	1 MOMOTOR COIL권선 185KW4P 2 HOUSING육성가공 6206 3 BEARING정비 6206	1 4 4
작업결과 확인	양호	

## 사진대장



입고검사

Ass'y 분해전

권선 검사

절연저항 & 각상별 권선저항



HEATER 검사

절연저항 & 권선저항 이상



STATOR권체

권선상태 양호



STATOR권체

OVERHAUL 실시 후 정상복원 가능



STATOR권체

HEATER 소손 교환



BRACKET

부하측 HOUSING검사 1/100으로 양호

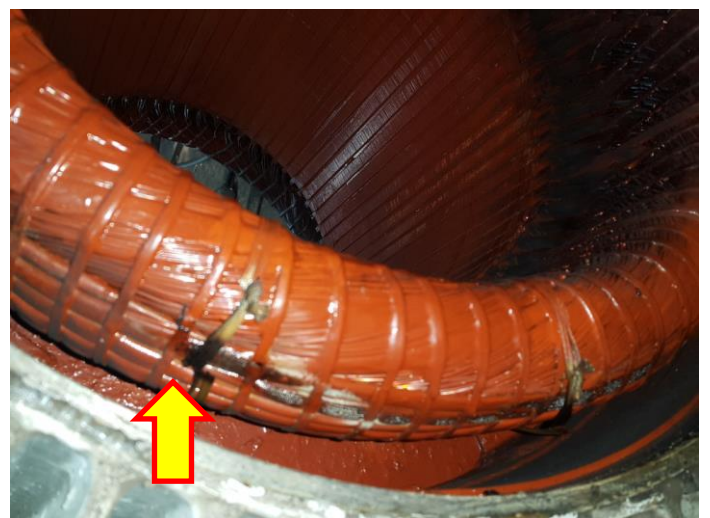


BRACKET

반 부하측 HOUSING검사 5/100으로 불량



POWER LINE SILICONE TUBE로 보강시 양호 사용 가



결선부가 속에 있어 POWER LINE교환 시 하자발생 우려 됨



STATOR권체

세척 실시



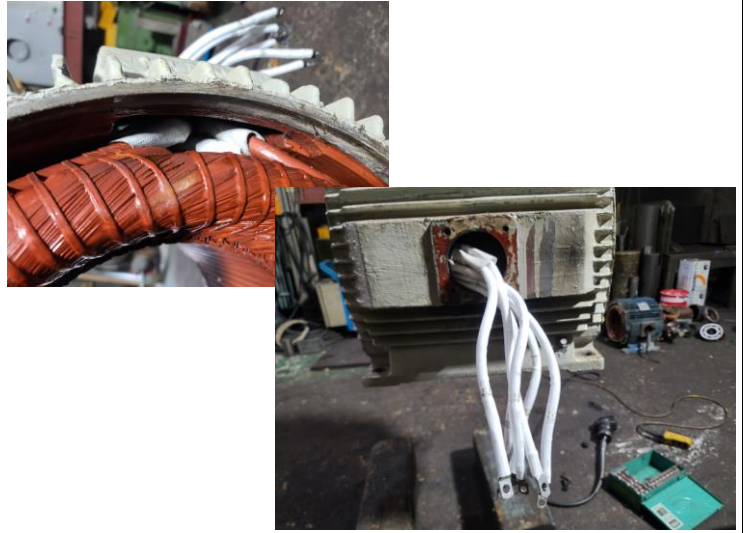
STATOR권체

세척건조 실시



STATOR권체

세척건조 후 각 LINE별 권선검사



POWER LINE

SILICONE TUBE로 보강실시



STATOR권체

절연보강 실시



STATOR권체

HEATER교환 실시



BRACKET

반 부하 METALLIZING연마 후 검사 0/100



조립부품

새척 실시



소모품

BEARING예열 실시



Ass'y

BEARING 예열삽입 실시



출고검사

절연저항 & 각 상  $\Delta$ 별 권선저항



출고검사

절연내력시험



출고검사

HEATER 절연저항 & 권선저항



출고검사

HEATER 220V 20회감아 2.5A



출고검사

시운전 Test 실시



출고검사

시운전 Test 운전 CURRENT



부하

반부하

출고검사

진동 & 소음검사



출고검사 후

COLOR PAINTING