

작업공정사진철

고객명: (주)

공사명: DC SPINDLE MOTOR REWINDING

규격: DC MOTOR 117KW 380V

REPAIR 내역: 분해 조립 및 불순물 CLEANSING DRYING
FIELD REWINDING
INSULATING VARNISH DIPPING DRYING
COMMUTATOR 동심도 가공 및 UNDERCUTTING
양측 HOUSING METALLIZING 연마
BALANCING 및 UNBALANCE교정
BEARING및 BRUSH 교환
BLOWER 및 FAN MOTOR 보수
출고검사 시운전 TEST 및 COLOR PAINTING



<http://jinyangmotor.com/>



JIN YANG

작업 공정 사진

작업공정

DC MOTOR 117KW 입고검사



Ass'y

분해 전

작업공정

DC MOTOR 117KW 입고검사

ARMATURE
절연저항



ARMATURE
권선저항



FIELD
절연저항



FIELD
권선저항



권선검사

절연저항 이상 & 권선저항

JIN YANG

작업 공정 사진

작업공정

DC MOTOR 117KW 입고검사



계자 권체

분해 후

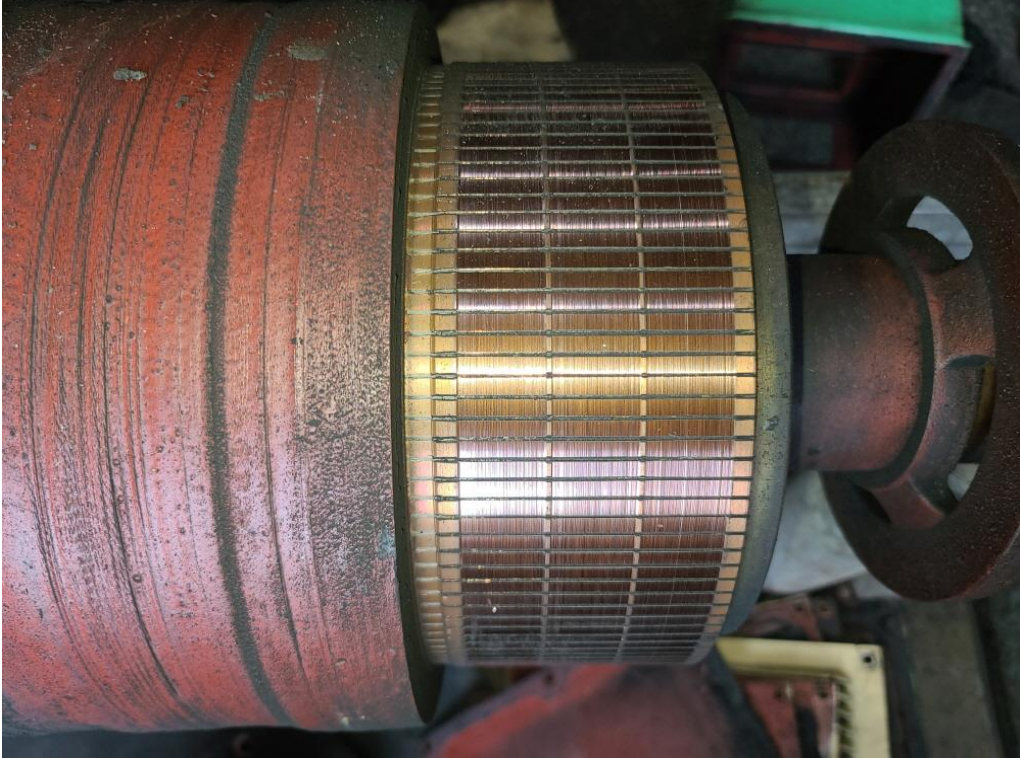
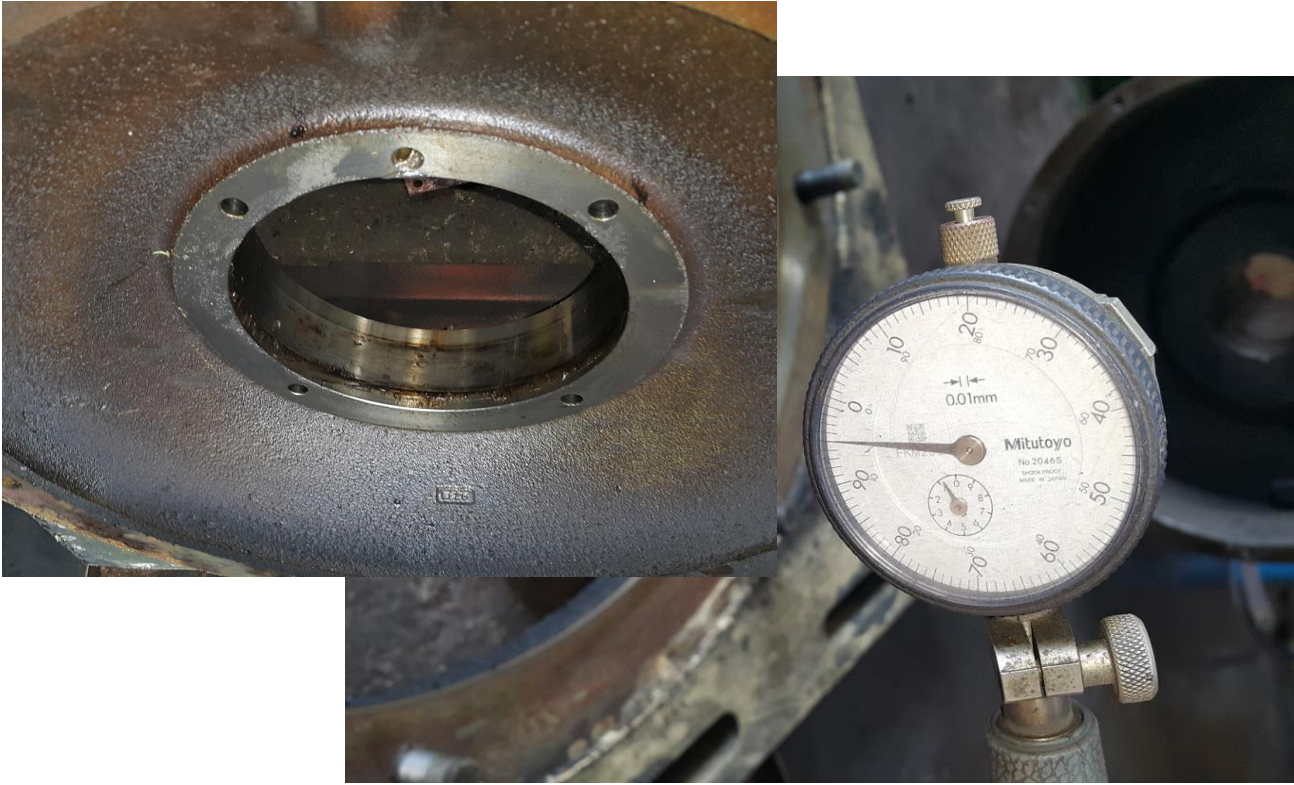
작업공정

DC MOTOR 117KW 입고검사



ARMATURE

분해 후

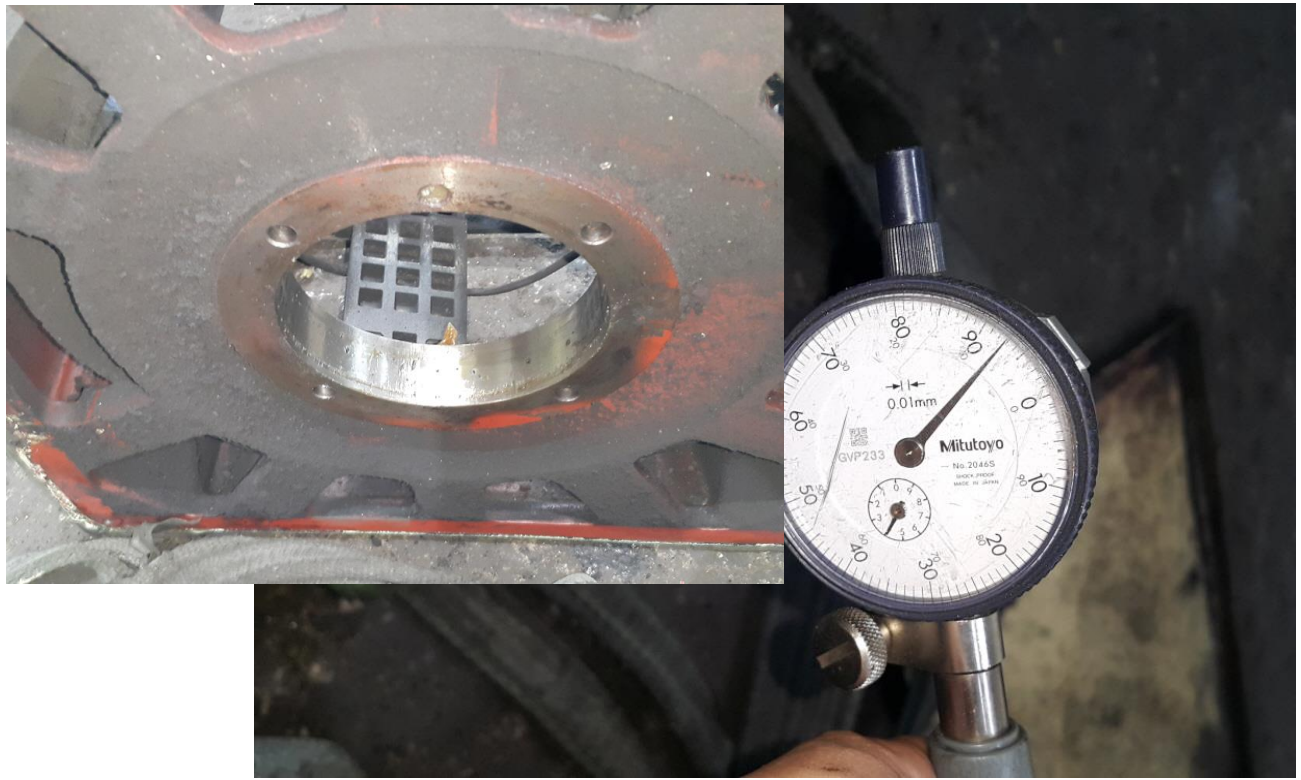
JIN YANG	작업 공정 사진
작업공정	DC MOTOR 117KW 입고검사
	
COMMUTATOR	조흔 현상
작업공정	DC MOTOR 117KW 입고검사
	
BRACKET	부하측 HOUSING 검사 5/100로 METALLIZING 연마 실시

JIN YANG

작업 공정 사진

작업공정

DC MOTOR 117KW 입고검사



BRACKET

반 부하측 HOUSING 검사 7/100로 METALLIZING 연마 실시

작업공정

DC MOTOR 117KW 입고검사



중점 예방정비

BEARING에 GREASE CHARGING이 전혀 없었던 것으로 보여짐

GREASE 주입구를 일반 타입으로 교환해 드리겠습니다.

GREASE CHARGING을 1200시간 주기마다 부하측 약80g 반부하 40g씩 꼭 하십시오

<http://jinyangmotor.com/>

JIN YANG	작업 공정 사진
작업공정	DC MOTOR 117KW 입고검사
	
소모 교환 부품	TACHO GENERATOR COUPLING부 고무라바 파손
작업공정	DC MOTOR 117KW 입고검사
	
권체	스팀세척 실시

JIN YANG	작업 공정 사진
----------	----------

작업공정	DC MOTOR 117KW 입고검사
------	---------------------



계자권체	세척 후 권선 과열된 소손 확인 함
------	---------------------



작업공정	DC MOTOR 117KW 입고검사
------	---------------------



BLOWER
방향



BLOWER
반대방향

권선 소손원인	BLOWER의 AIR FILTER 교환주기가 너무길어 불순물로 막혀 능력이 상실되어 냉각 작용을 전혀하지 못해 과열 소손된 것으로 판단됩니다.
---------	--

JIN YANG	작업 공정 사진
작업공정	DC MOTOR 117KW 입고검사
	
권체	세척 후 건조 실시
작업공정	DC MOTOR 117KW 입고검사
	
조립부품	세척 실시

JIN YANG	작업 공정 사진
작업공정	DC MOTOR 117KW FIELD REWINDING
	
FIELD 권선	재 권선 및 권선삽입 실시
작업공정	DC MOTOR 117KW FIELD REWINDING
	
계자 권체	INSULATING VARNISH DIPPING & DRYING 실시

JIN YANG

작업 공정 사진

작업공정

DC MOTOR 117KW FIELD REWINDING

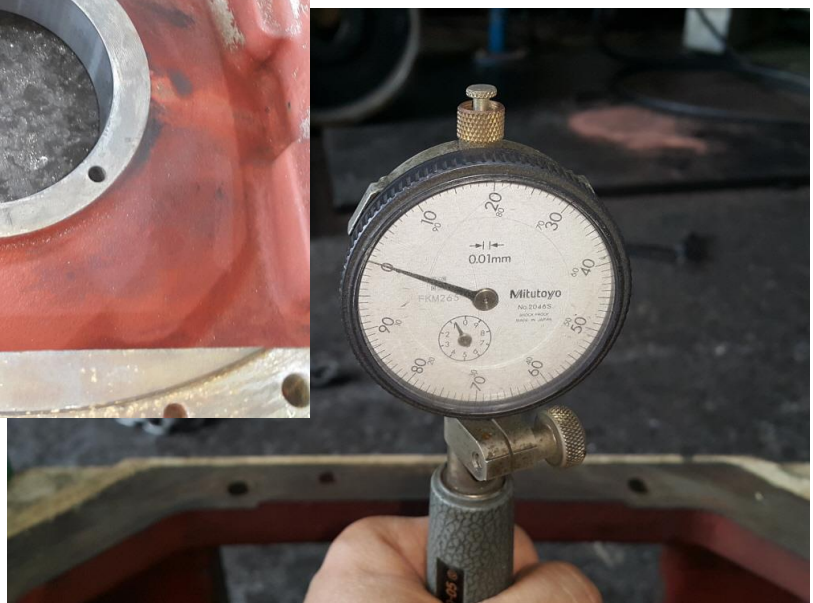


계자 권체

절연건조 실시 완료

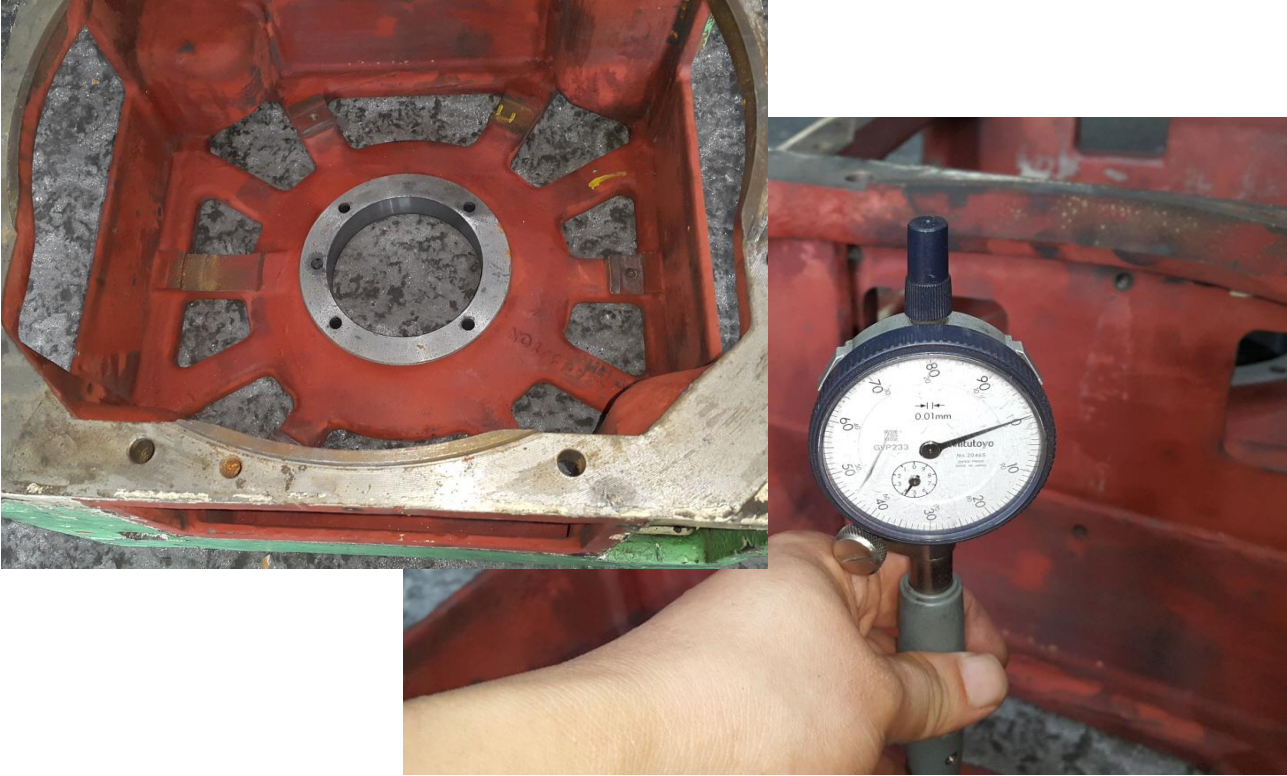
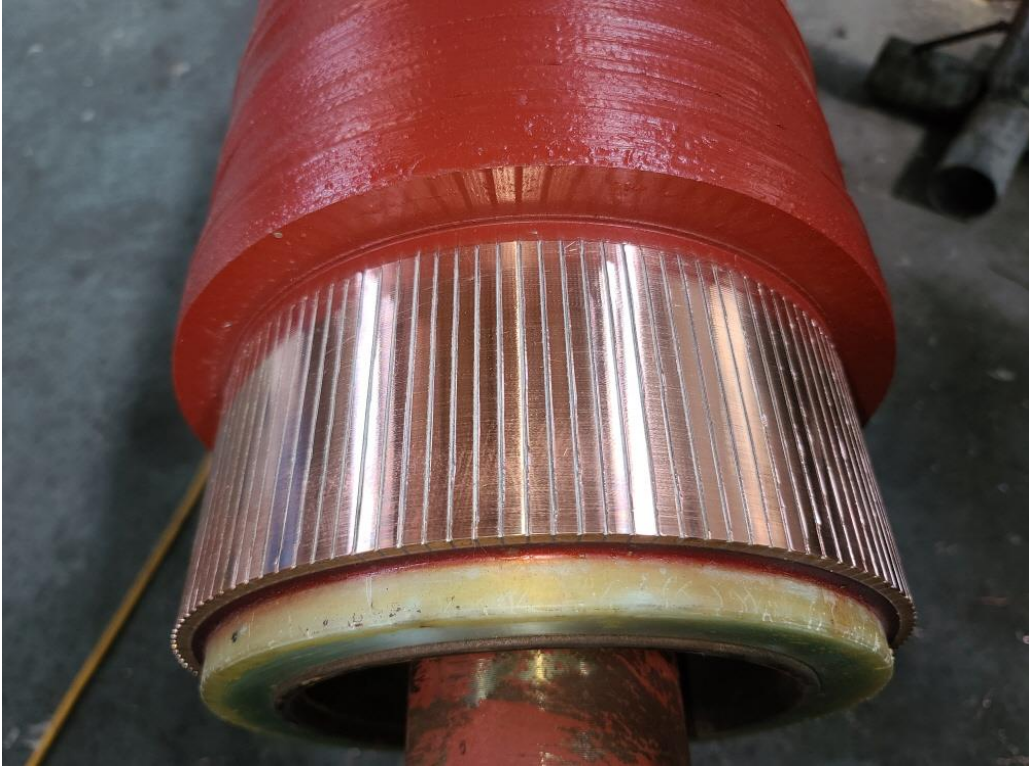
작업공정

DC MOTOR 117KW FIELD REWINDING



BRACKET

부하측 HOUSING METALLIZING 연마 후 검사 0/100

JIN YANG	작업 공정 사진
작업공정	DC MOTOR 117KW FIELD REWINDING
	
BRACKET	반 부하측 HOUSING METALLIZING 연마 후 검사 0/100
작업공정	DC MOTOR 117KW FIELD REWINDING
	
COMMUTATOR	동심도 가공 흠파기 및 UNDERCUTTING 실시

JIN YANG

작업 공정 사진

작업공정

DC MOTOR 117KW FIELD REWINDING



ARMATURE

BALANCING 실시 교정된 UNBALANCE REPORT 참조

작업공정

DC MOTOR 117KW FIELD REWINDING



BRARING

BEARING 예열 실시

JIN YANG	작업 공정 사진
작업공정	DC MOTOR 117KW FIELD REWINDING
	
BRARING	BEARING 예열삽입 및 GREASE CHARGING 조립실시
작업공정	DC MOTOR 117KW FIELD REWINDING
	
소모품	BRUSH 교환

JIN YANG

작업 공정 사진

작업공정

DC MOTOR 117KW FIELD REWINDING

ARMATURE
절연저항



ARMATURE
권선저항

FIELD
절연저항



FIELD
권선저항

출고검사

절연저항 & 권선저항

작업공정

DC MOTOR 117KW FIELD REWINDING



출고검사

시운전 TEST실시

JIN YANG

작업 공정 사진

작업공정

DC MOTOR 117KW FIELD REWINDING



출고검사

시운전 TEST 운전 MONITORING

작업공정

DC MOTOR 117KW FIELD REWINDING



Ass'y

출고검사 후 COLOR PAINTING

