

작업공정사진철

고객명:

공사명: VECTOR MOTOR SPINDLE 예방정비

규격: AC SERVO 81KW 2900RPM

REPAIR 내역: 분분해 및 불순물 CLEANSING DRYING
INSULATING VARNISH DIPPING DRYING
양측 HOUSING METALLIZING 연마
SHAFT METALLIZING 연마
BALANCING 및 UNBALANCE교정
VECTOR & BLOWER BEARING교환
입 출고검사 시운전 TEST 및 COLOR PAINTING



<http://jinyangmotor.com/>



JIN YANG

작업 공정 사진

작업공정

AC VECTOR MOTOR 입고검사

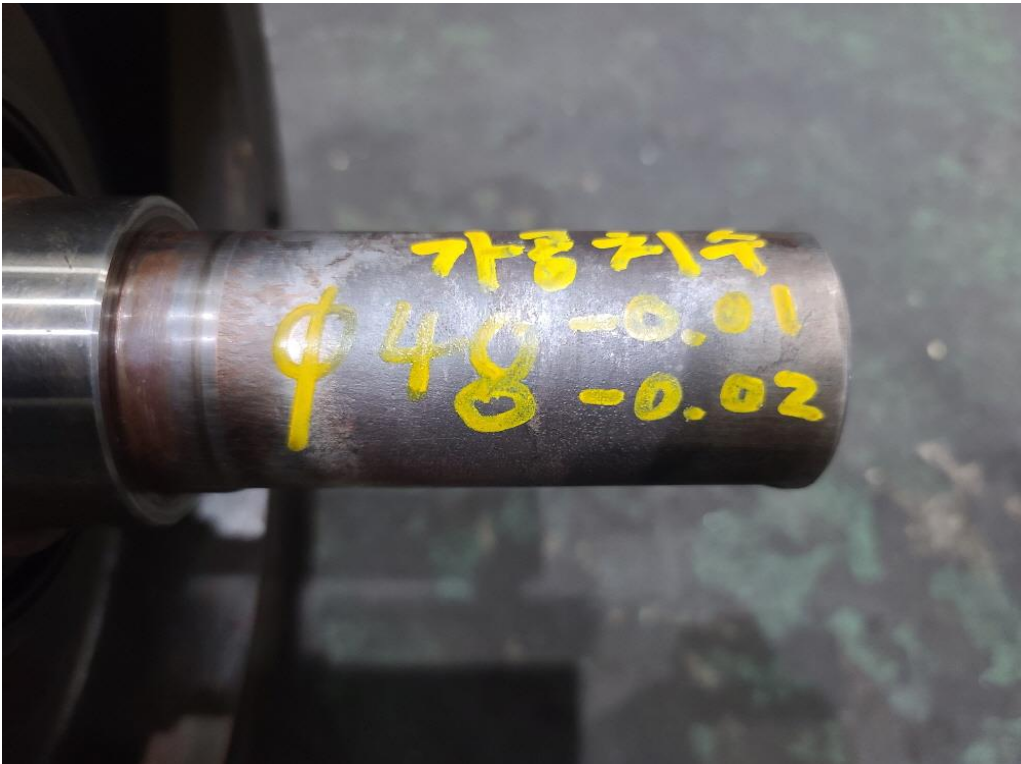


Ass'y

분해 전

작업공정

AC SERVO MOTOR 입고검사



권선검사

부하측 SHAFT마모

JIN YANG	작업 공정 사진
작업공정	AC SERVO MOTOR 입고검사

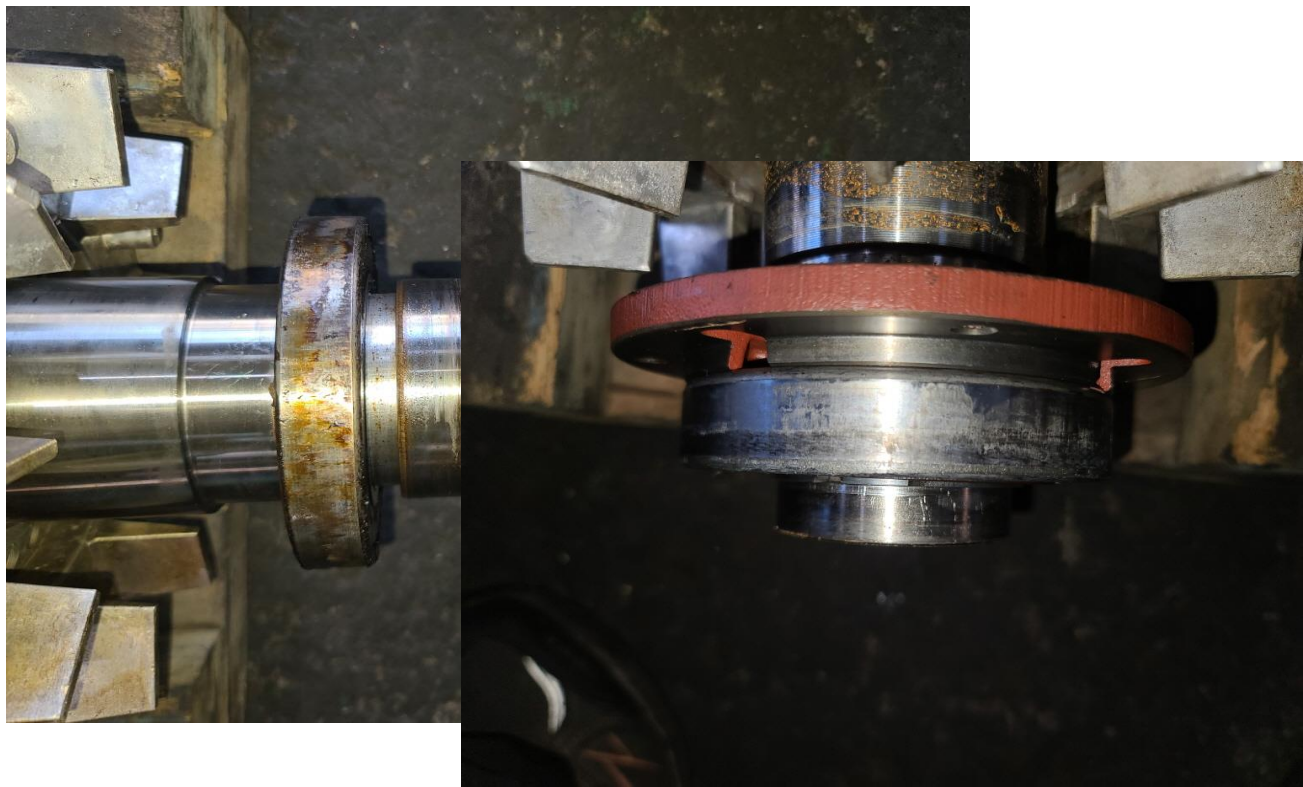


분해 전	냉각 통풍구
작업공정	AC SERVO MOTOR 입고검사

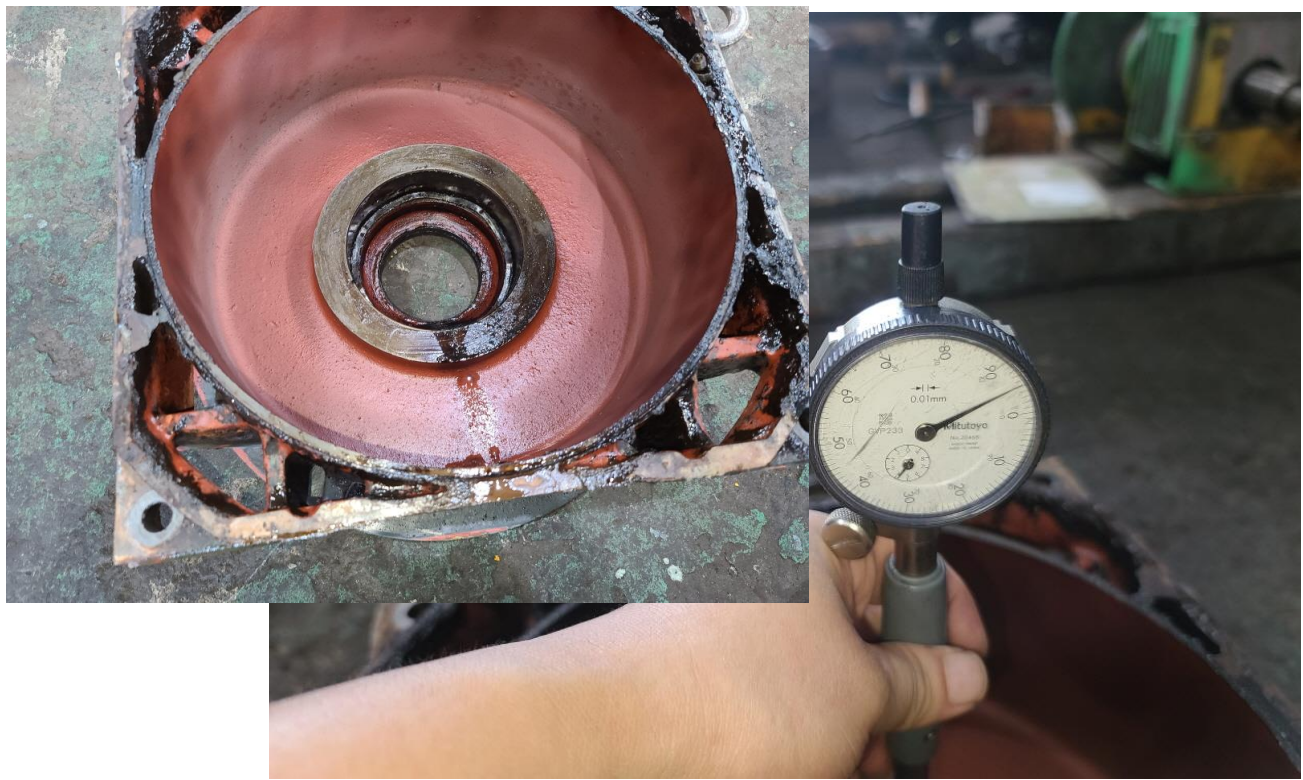


Ass'y	외부세척 불순물 제거 후 분해 실시
-------	---------------------

JIN YANG	작업 공정 사진
작업공정	AC SERVO MOTOR 입고검사

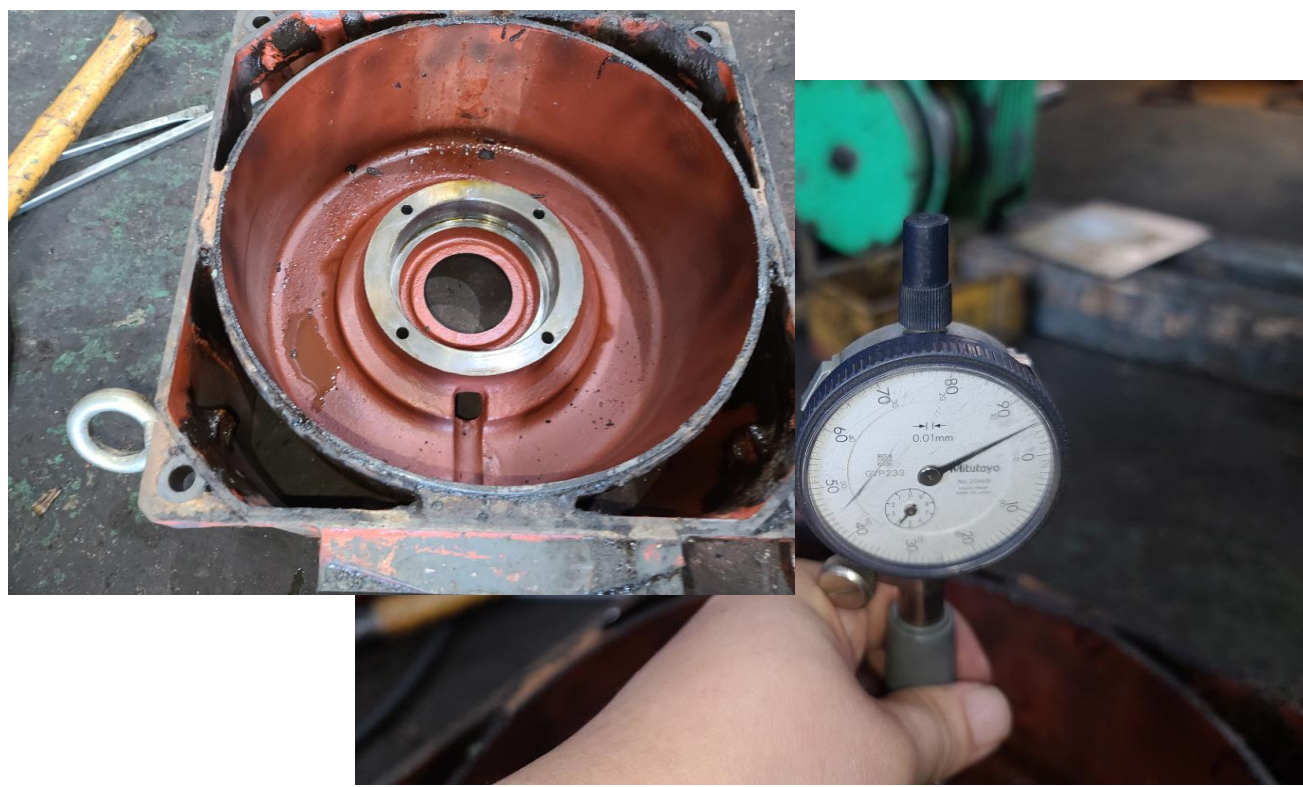


양측 BEARING	LOCTITE로 BONDING되어 있음
작업공정	AC SERVO MOTOR 입고검사



BRACKET	부하측 HOUSING 측정치 5/100으로 불량
---------	----------------------------

JIN YANG	작업 공정 사진
작업공정	AC SERVO MOTOR 입고검사



BRACKET	반 부하측 HOUSING 측정치 5/100으로 불량
작업공정	AC SERVO MOTOR 입고검사



SHAFT	반 부하측 BEARING부 검사 1/100으로 재 사용
-------	--------------------------------

JIN YANG

작업 공정 사진

작업공정

AC SERVO MOTOR 입고검사

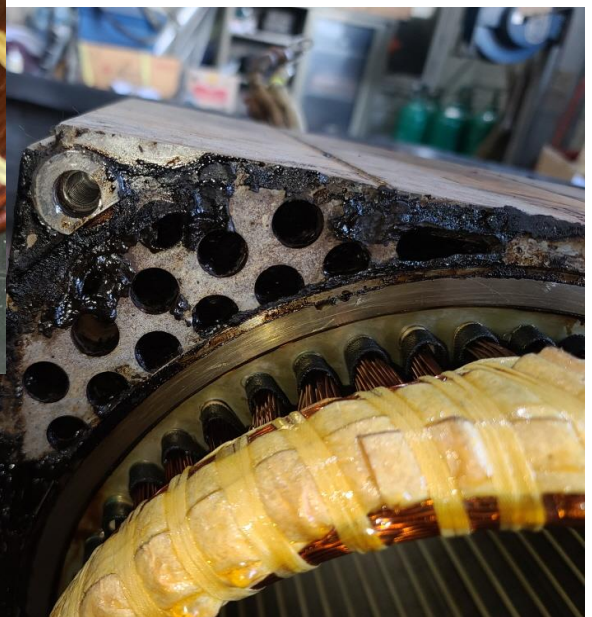


STATOR 권체

분해 후

작업공정

AC SERVO MOTOR 입고검사



STATOR 권선

권선에 불순물 흡착 등 고작

JIN YANG

작업 공정 사진

작업공정

AC SERVO MOTOR OVERHAUL



STATOR 권체

세척 건조 실시

작업공정

AC SERVO MOTOR OVERHAUL



SHAFT

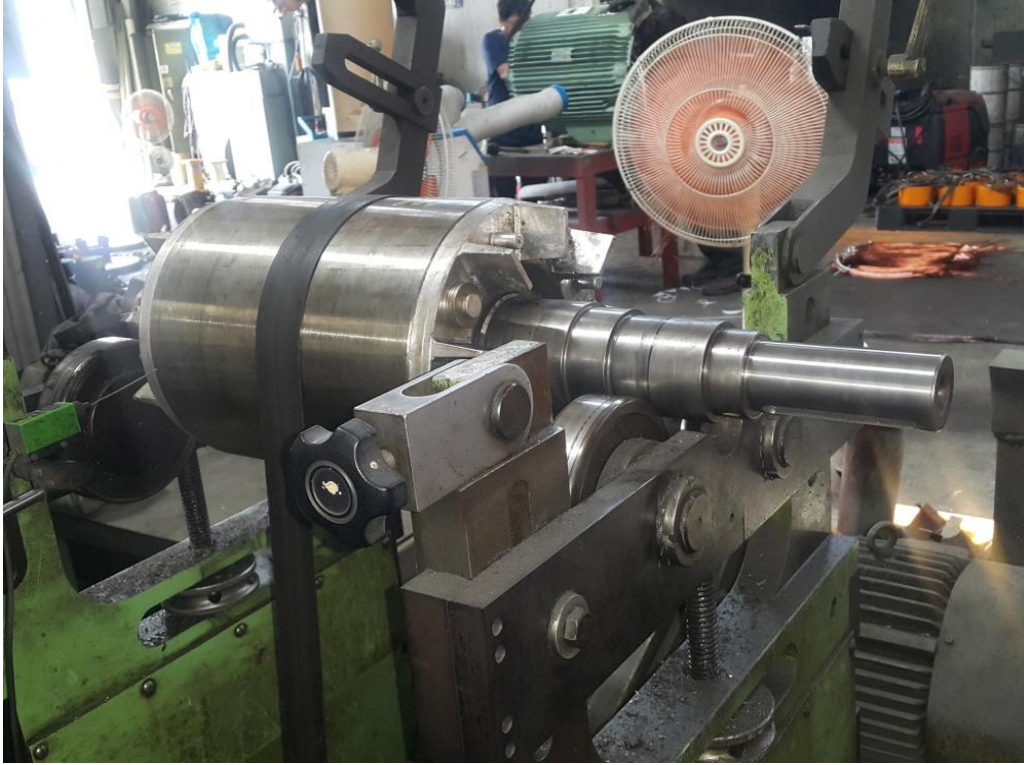
보수 후 검사 -1.5/100

JIN YANG

작업 공정 사진

작업공정

AC SERVO MOTOR OVERHAUL



ROTOR

BALANCING실시 교정된 UNBALANCE REPORT참조

작업공정

AC SERVO MOTOR OVERHAUL



BRACKET

부하측 HOUSING METALLIZING 연마 후 검사 0/100

JIN YANG	작업 공정 사진
작업공정	AC SERVO MOTOR OVERHAUL



BRACKET	반 부하측 HOUSING METALLIZING 연마 후 검사 0/100
작업공정	AC SERVO MOTOR OVERHAUL



ROTOR	BEARING에 열삽입 조립 실시
-------	--------------------

JIN YANG

작업 공정 사진

작업공정

AC SERVO MOTOR OVERHAUL



출고검사

절연저항 & 각상별 권선저항

작업공정

AC SERVO MOTOR OVERHAUL



출고검사

시운전 TEST 실시

JIN YANG

작업 공정 사진

작업공정

AC SERVO MOTOR OVERHAUL



BLOWER

분해 전

작업공정

AC SERVO MOTOR OVERHAUL



BLOWER

분해 세척실시

JIN YANG

작업 공정 사진

작업공정

AC SERVO MOTOR OVERHAUL



BLOWER

LOCTITE로 BONDING되어 있음

작업공정

AC SERVO MOTOR OVERHAUL



BLOWER

시운전 TEST 실시

진동이 약간 있으나 교환 외는 묘책이 없음

JIN YANG

작업 공정 사진

작업공정

AC SERVO MOTOR OVERHAUL



BLOWER

시운전 TEST 실시 운전 CURRENT

작업공정

AC SERVO MOTOR OVERHAUL



출고검사 후

COLOR PAINTING



PC has Master Control for Drive A => Only term, 653 (pulse enable) and term, 655x (control enable), are evaluated !!!
speed-controlled operation (closed-loop controlled, without er

Drive A - Name

- Configuration
- Analog inputs
- Mechanics
- Limitations
- Digital inputs
- Analog outputs
- Monitoring
- Controller
- Traversing blocks
- Equalization contr
- Angular encoder i
- PROFIBUS parmel
- Spindle positionin
- Current setpoint fill
- Speed setpoint fill
- Motor data optimi:
- Password

Reference speed 2000,00 rpm
correspond to 3,60 V input voltage

Rotational direction

Clockwise (positive)

Counter clockwise (nega

Torque: 50,00 %

Stop with space bar !

Par Op cont

Controller enable PC (F8)

Pulse enable module term, 653 Speed: 2000,0

Controller enable term, 65 Torque: 11,0

Ramp-function generator enable Parameter set: 0

Pulse enable NE term, 63/48 Motor: 1

Contr. enable NE term, 64/63 Capacity utilit: 81,37 A

Motor current: 81,37 A

Setpoint 1 Actual = 1999,6 rpm

Motor: Nm

Overview status A

Start (F9) Stop (Space bar)

Start via signal

Override: 100%

rpm = 2000

Traversing dialog

BALANCING INSPECTION REPORT

SETUP

PART NAME : SERVO ROTOR			
CUSTOMER :			
TEST TIME : 2022. 8. 5 14:18:31			
GRADE	: G 6.3	RATING SPEED	: 2900 rpm
WEIGHT	: 90.000 kg	TESTING SPEED	: 838 rpm
DIAMETER	: 230 mm	CORRECTION	: ADD
ACCEPTABLE UNBALANCE			
PLANE1	: 8.1 gr	PLANE2	: 8.1 gr

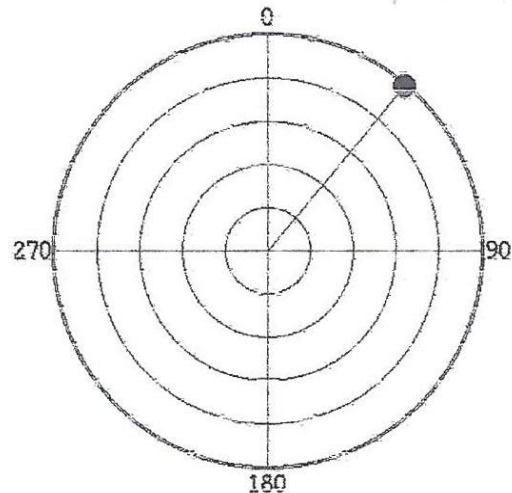
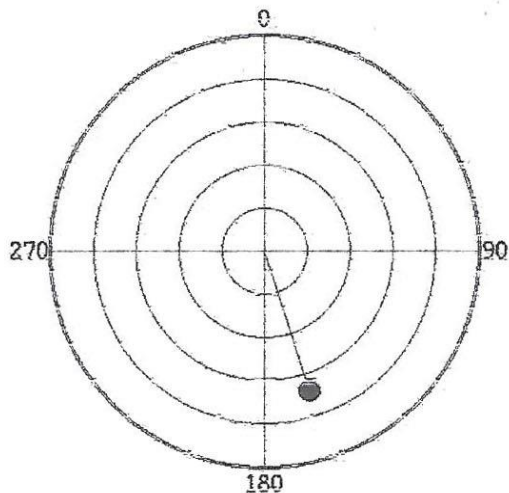
INITIAL UNBALANCE

	PLANE1	PLANE2
UNBALANCE	4.5 gr	15.0 gr
ANGLE	295 deg	59 deg
RESULT	ACCEPT	REJECT

CORRECT UNBALANCE

	PLANE1	PLANE2
UNBALANCE	3.4 gr	5.0 gr
ANGLE	162 deg	40 deg
RESULT	ACCEPT	ACCEPT

CORRECT UNBALANCE GRAPH (max = 5.0 gr)



진 양 전 기

경남 파산시 내서읍 중리 1123-3번지

TEL (055) - 231-9318-9

FAX (055) - 231-9314