

작업공정사진철

고객명: 주)

공사명: AC MOTOR REWINDING

규격: AC MOTOR 190KW 4P

REPAIR 내역: 분해 조립 및 조립부품 불순물 CLEANSING
STATOR REWINDING
INSULATING VARNISH DIPPING DRYING
BALANCING 및 UNBALANCE교정
양측 HOUSING & SHAFT METALLIZING 연마
SHAFT 교환
BEARING 교환
입 출고검사 시운전 TEST



<http://jinyangmotor.com/>



JIN YANG

작업 공정 사진

작업공정

AC MOTOR 190KW 4P 입고검사



Ass'y

분해 전

작업공정

AC MOTOR 190KW 4P 입고검사



MOTOR 분리

외부 물순물 세척 후 분해 실시

JIN YANG

작업 공정 사진

작업공정

AC MOTOR 190KW 4P 입고검사



분해 실시

권선 소손

작업공정



AC MOTOR 190KW 4P 입고검사



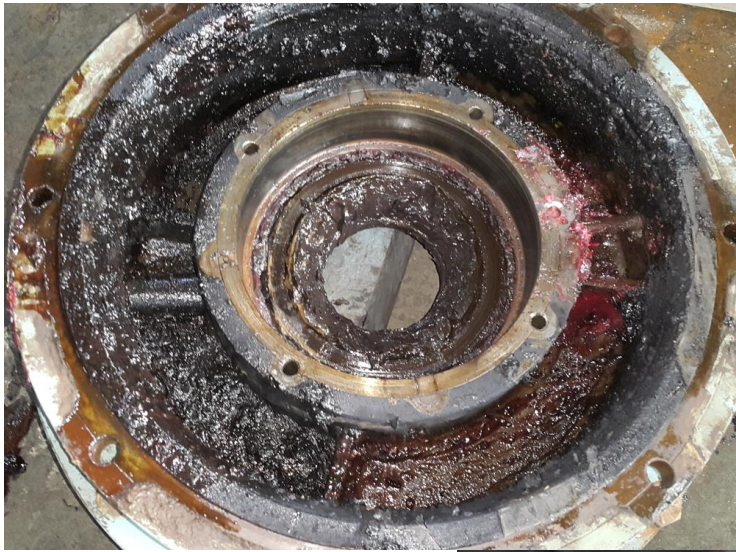
STATOR 권선

분해 후 권선 소손 부

JIN YANG	작업 공정 사진
작업공정	AC MOTOR 190KW 4P 입고검사
	
MOTOR 내부	예방정비 를 게을리 하여 퇴적물이 너무 많이 있음
작업공정	AC MOTOR 190KW 4P 입고검사
	
소손 원인 분석	마찰 소손

JIN YANG	작업 공정 사진
작업공정	AC MOTOR 190KW 4P 입고검사
	
ROTOR	세척 후 건조 실시
작업공정	AC MOTOR 190KW 4P 입고검사
	
ROTOR	보수완료 후 시운전시 이상감지 부하측 SHAFT CRACK 현상 확인

JIN YANG	작업 공정 사진
작업공정	AC MOTOR 190KW 4P 입고검사



BRACKET	부하측 HOUSING 검사 1/100로 재 사용
---------	----------------------------

작업공정	AC MOTOR 190KW 4P 입고검사
------	------------------------



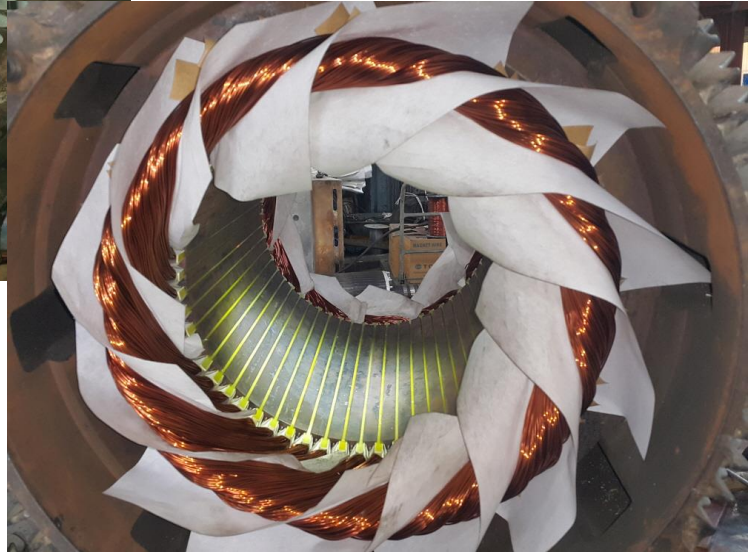
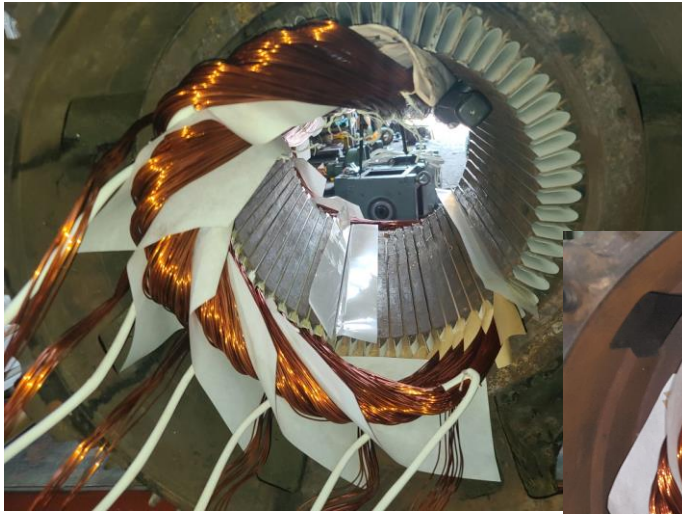
BRACKET	반 부하측 HOUSING 검사 8/100으로 불량
---------	-----------------------------

JIN YANG

작업 공정 사진

작업공정

AC MOTOR 190KW 4P REWINDING

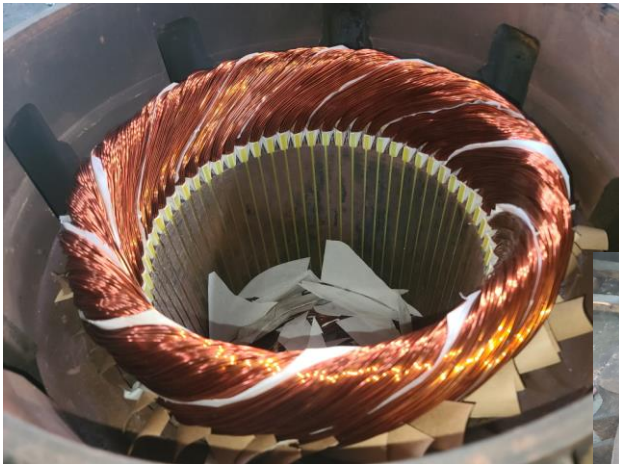


STATOR 권체

재 권선 실시

작업공정

AC MOTOR 190KW 4P REWINDING



STATOR 권체

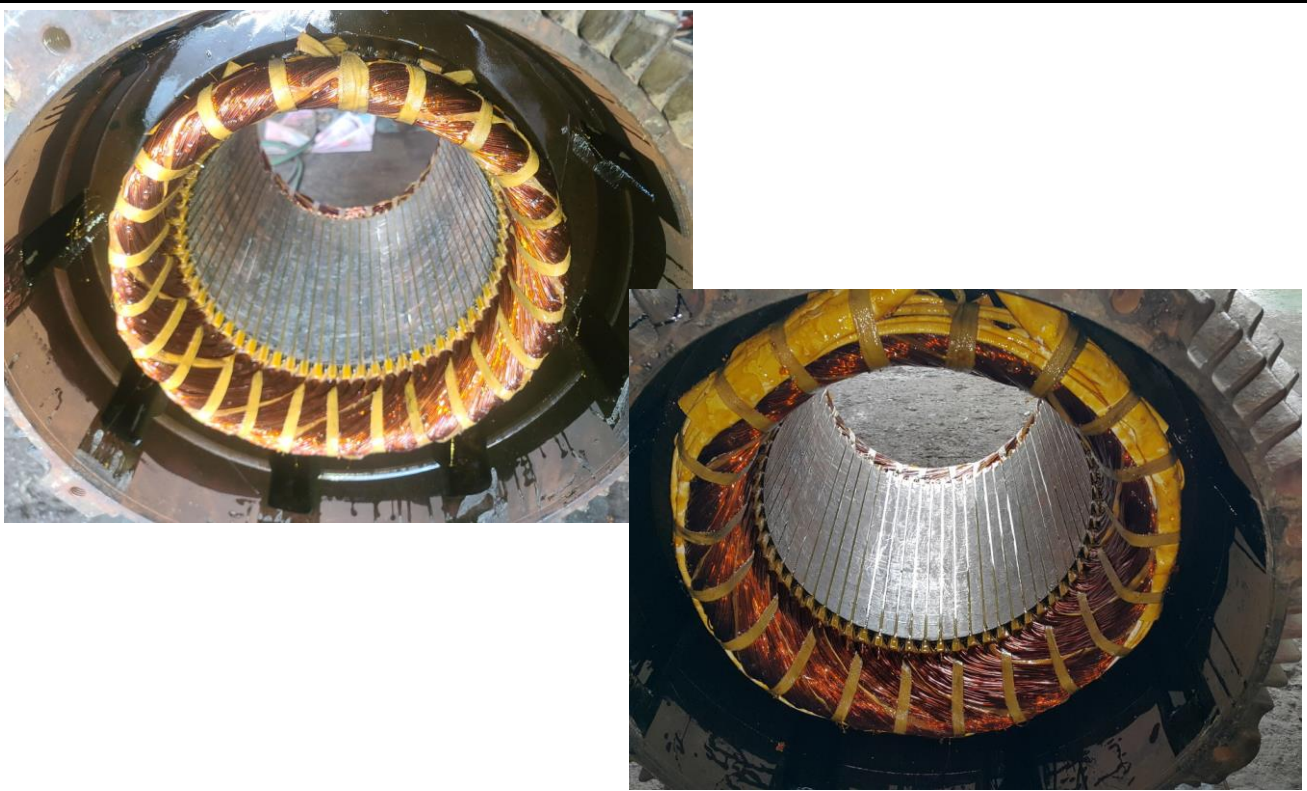
재 권선 BANDING 실시

JIN YANG	작업 공정 사진
작업공정	AC MOTOR 190KW 4P REWINDING





STATOR권체	1,2차 INSULATING VARNISH DIPPING DRYING실시
----------	--

작업공정	AC MOTOR 190KW 4P REWINDING
------	-----------------------------



STATOR권체	INSULATING VARNISH DIPPING DRYING실시 후
----------	---------------------------------------

JIN YANG	작업 공정 사진
작업공정	AC MOTOR 190KW 4P REWINDING
	
BRACKET	반 부하측 HOUSING METALLIZING 연마 실시
작업공정	AC MOTOR 190KW 4P REWINDING
	
BRACKET	BOLT HOLE 6면 전량 가공

JIN YANG

작업 공정 사진

작업공정

AC MOTOR 190KW 4P REWINDING



ROTOR

SHAFT 가공제작 교환 실시

작업공정

AC MOTOR 190KW 4P REWINDING



ROTOR

BALANCING 및 UNBALANCE교정

JIN YANG	작업 공정 사진
작업공정	AC MOTOR 190KW 4P REWINDING
	
소모품	BEARING예열 실시
작업공정	AC MOTOR 190KW 4P REWINDING
	
소모 품	BEARING 예열삽입 GREASE CHARGING 조립 실시

JIN YANG

작업 공정 사진

작업공정

AC MOTOR 190KW 4P REWINDING



출고검사

절연저항 & 각 상별 권선저항

작업공정

AC MOTOR 190KW 4P REWINDING



출고검사

시운전 TEST 실시

JIN YANG

작업 공정 사진

작업공정

AC MOTOR 190KW 4P REWINDING



출고검사

시운전 TEST 운전 CURRENT

작업공정

AC MOTOR 190KW 4P REWINDING



Ass'y

출고검사 후