

작업결과 보고서

공 사 명 :

작업기간		감독부서	전기부 전기파트
MOTOR 200KW4P	1 MOMOTOR COIL권선 200KW4P	1	
	2 BEARING정비 6319	1	
	3 BEARING정비 NU319	1	
	3 HOUSING육성가공 6319	1	
	4 HOUSING육성가공 NU319	1	
작업결과 확인	양호		

사 진 대 장



입고검사

Ass'y 분해전

입고검사

절연저항 & 각상별 권선저항 이상

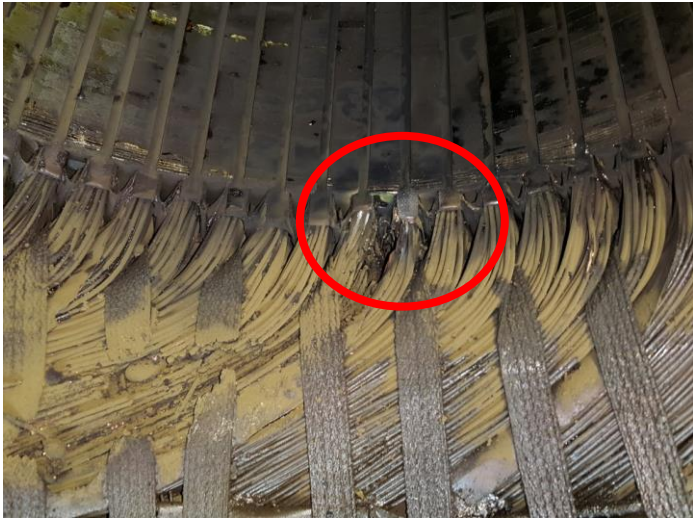


입고검사

HEATER 검사

입고검사

분해 후 권체



입고검사

권선 소손부



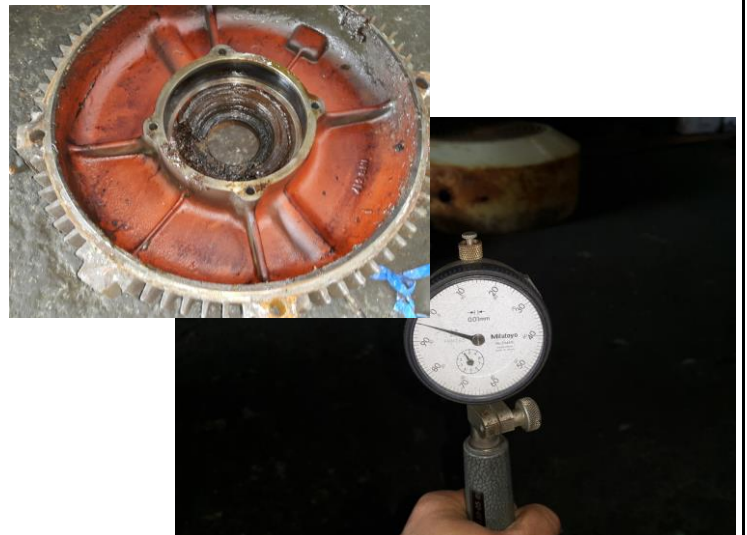
입고검사

물 유입이 되는 것으로 진단 됨



입고검사

부하측 HOUSING검사 5/100으로 불량



입고검사

반 부하측 HOUSING검사 5/100으로 불량



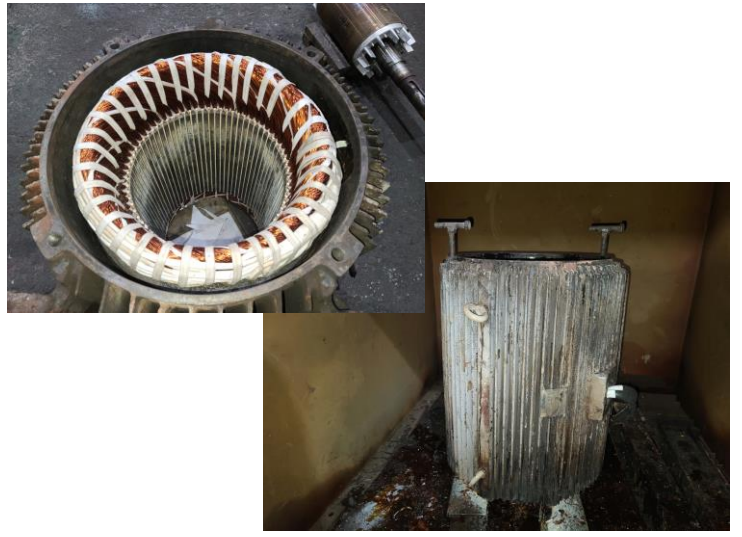
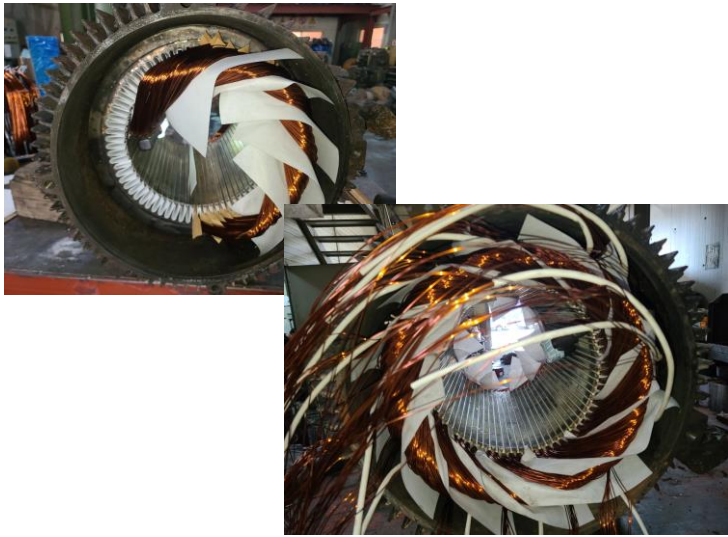
입고검사

조립부품 부식으로 사용 불능



우천 COVER

무상제공 함



STATOR권체

재 권선 실시

STATOR권체

재 권선 후 예열 건조 실시



STATOR권체

절연건조 실시

소모부품

교환 부품 류



STATOR권체

부하측 HOUSING 보수 후 검사 0/100

출고검사 1번

반 부하측 HOUSING 보수 후 검사 0/100



조립부품

세척 실시



STATOR권체

BEARING교환 및 GREASE CHARGING 조립실시



출고검사

절연저항 & 각 상별 권선저항



출고검사

절연내력시험



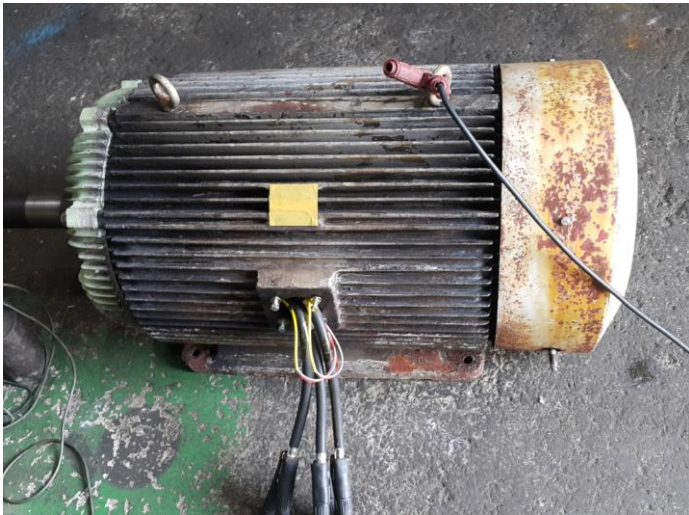
출고검사

절연내력시험



출고검사

HEATER 220V 5회 감아 1.3A



출고검사

시운전 Test 실시



출고검사

시운전 Test 운전 CURRENT

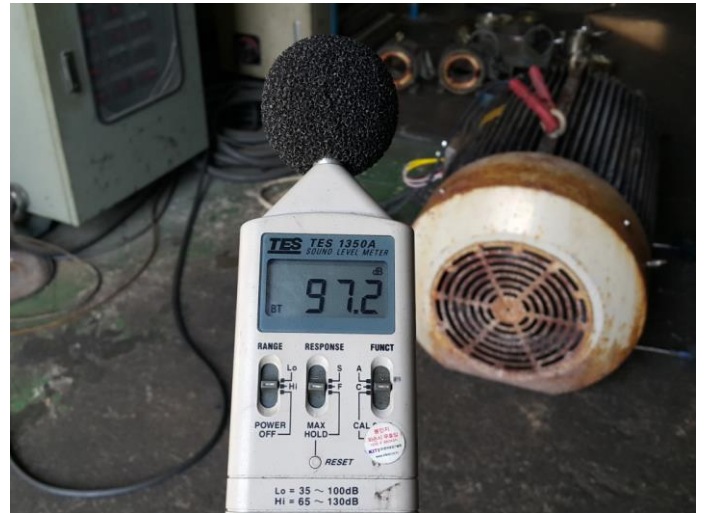


부하

반부하

출고검사

진동 및 소음 검사



출고검사

소음검사



출고검사

COLOR PAINTING



우천 COVER 등 소모 부품류 정상복원 됨