

작업 공정 사진

고객명:

공사명: AC MOTOR OVERHAUL 및 SHAFT 보수

규격: 380V 200HP 4P

REPAIR 내역: 분해 조립 및 조립부품 불순물 CLEANSING
INSULATING VARNISH DIPPING DRYING
SHAFT 파손부 복원
BALANCING 및 UNBALANCE교정
BEARING 교환
입 출고검사 시운전 TEST 및 COLOR PAINTING



<http://jinyangmotor.com/>



JIN YANG

작업 공정 사진

작업공정

AC MOTOR 200HP 4P 입고검사

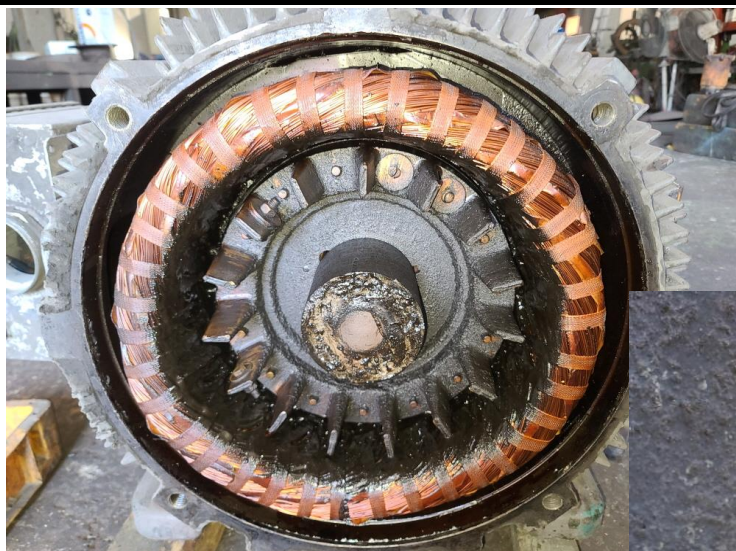


Ass'y

분해 전

작업공정

AC MOTOR 200HP 4P 입고검사



분해 실시

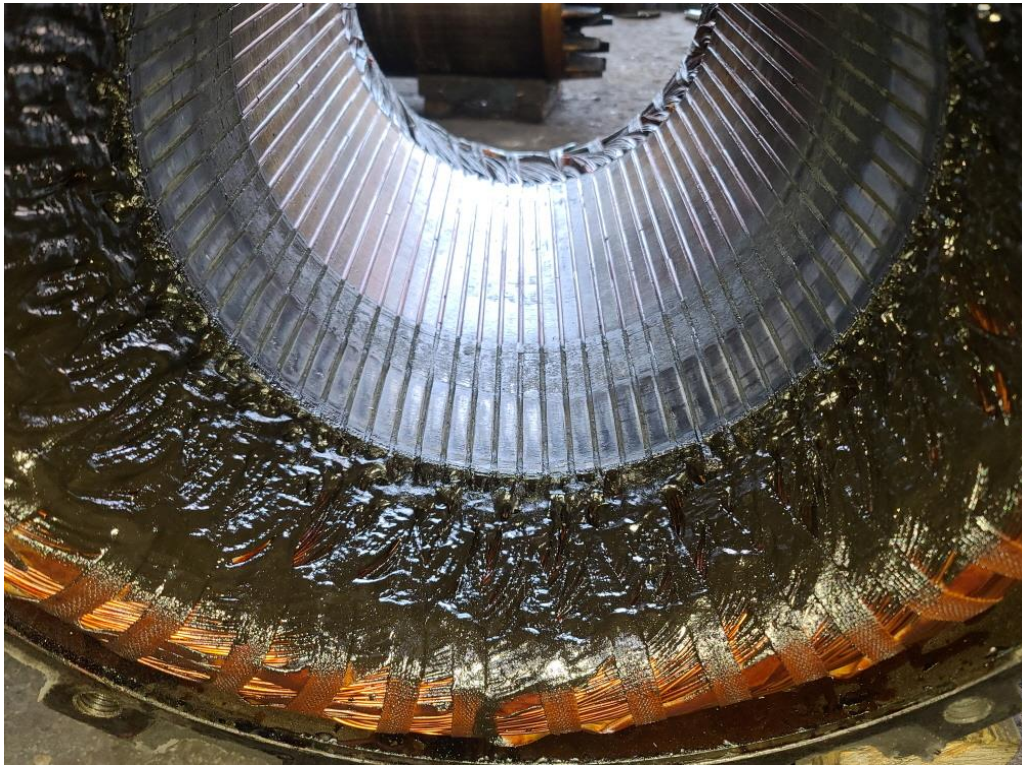
SHAFT파손

JIN YANG

작업 공정 사진

작업공정

AC MOTOR 200HP 4P 입고검사

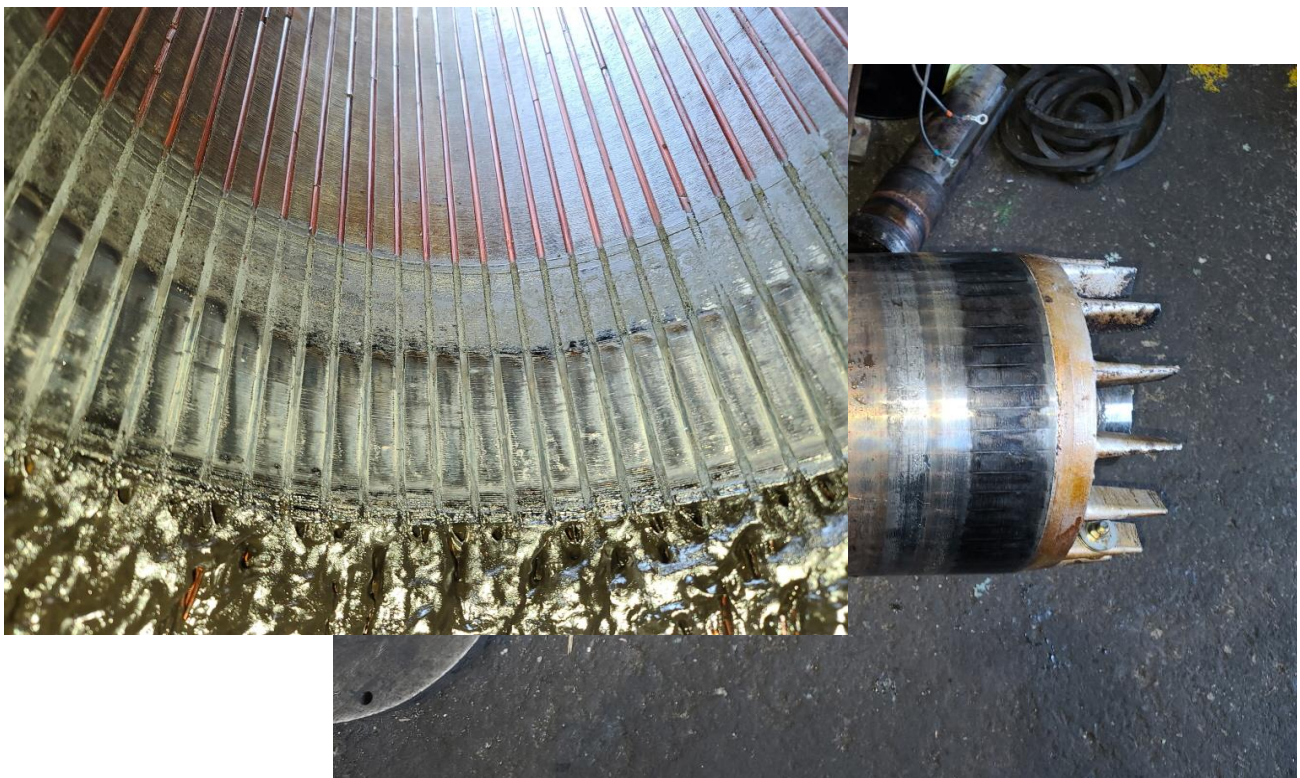


STATOR권체

분해 후



작업공정

AC MOTOR 200HP 4P 입고검사



STATOR권체

SHAFT파손으로 마찰 부

JIN YANG	작업 공정 사진
작업공정	AC MOTOR 200HP 4P 입고검사
	
BRACKET	양측 HOUSING검사 양호
작업공정	AC MOTOR 200HP 4P OVERHAUL
	
조립부품	세척 실시

JIN YANG

작업 공정 사진

작업공정

AC MOTOR 200HP 4P OVERHAUL



STATOR권체

세척 실시

작업공정

AC MOTOR 200HP 4P OVERHAUL



STATOR권체

세척 후 건조 실시

JIN YANG

작업 공정 사진

작업공정

AC MOTOR 200HP 4P OVERHAUL

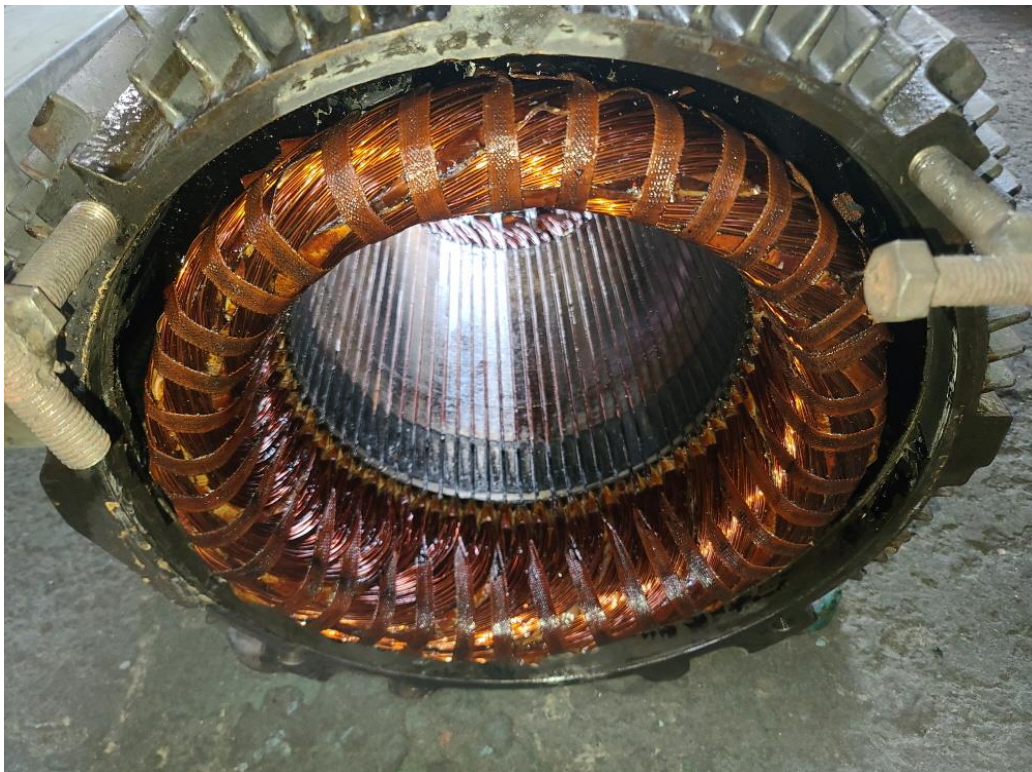


STATOR권체

INSULATING VARNISH DIPPING DRYING 실시

작업공정

AC MOTOR 200HP 4P OVERHAUL



STATOR권체

절연건조 실시 후

JIN YANG

작업 공정 사진

작업공정

AC MOTOR 200HP 4P OVERHAUL

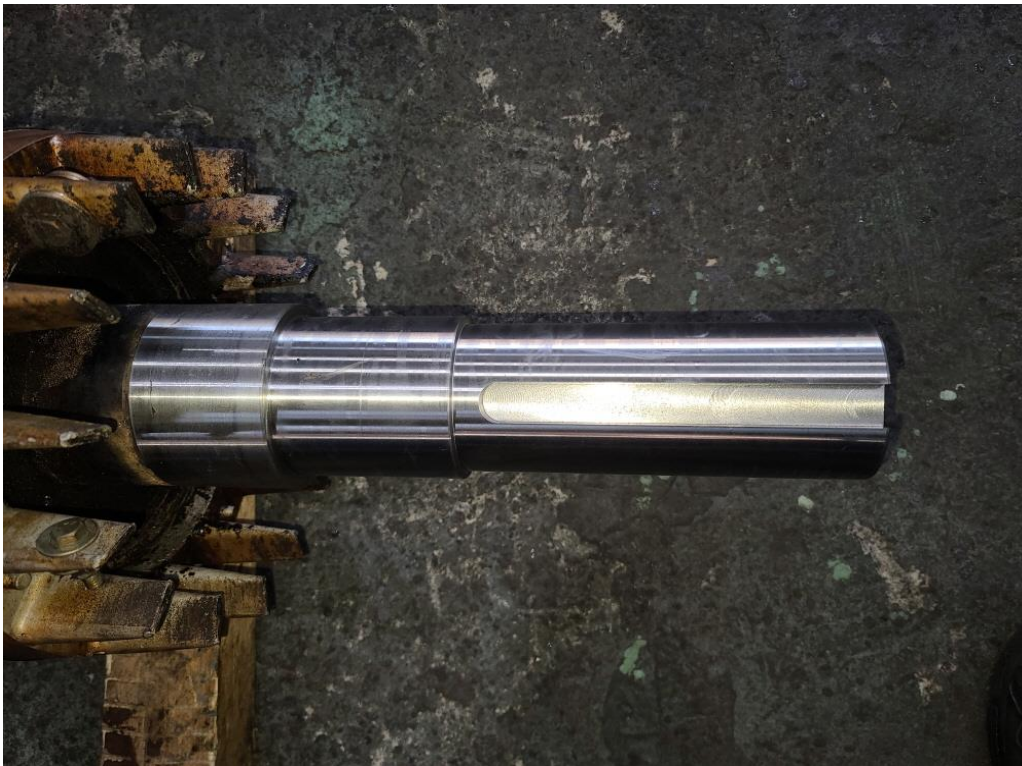


STATOR 권선검사

절연저항 & △일때 각 상별 권선저항

작업공정

AC MOTOR 200HP 4P OVERHAUL



ROTOR

SHAFT 파손부 복원 후

JIN YANG

작업 공정 사진

작업공정

AC MOTOR 200HP 4P OVERHAUL



ROTOR

BALANCING 실시



작업공정

AC MOTOR 200HP 4P OVERHAUL



ROTOR

교정된 UNBALANCE REPTR참조

JIN YANG	작업 공정 사진
작업공정	AC MOTOR 200HP 4P OVERHAUL
	
BEARING	예열 실시
작업공정	AC MOTOR 200HP 4P OVERHAUL
	
소모품	BEARING 예열삽입 GREASE CHARGING 조립 실시

JIN YANG	작업 공정 사진
작업공정	AC MOTOR 200HP 4P OVERHAUL
	
출고검사	1200시간 주기마다 GREASE CHARGING을 약70g씩 꼭 하십시오
작업공정	AC MOTOR 200HP 4P OVERHAUL
	
출고검사	시운전 TEST 실시

JIN YANG

작업 공정 사진

작업공정

AC MOTOR 200HP 4P OVERHAUL

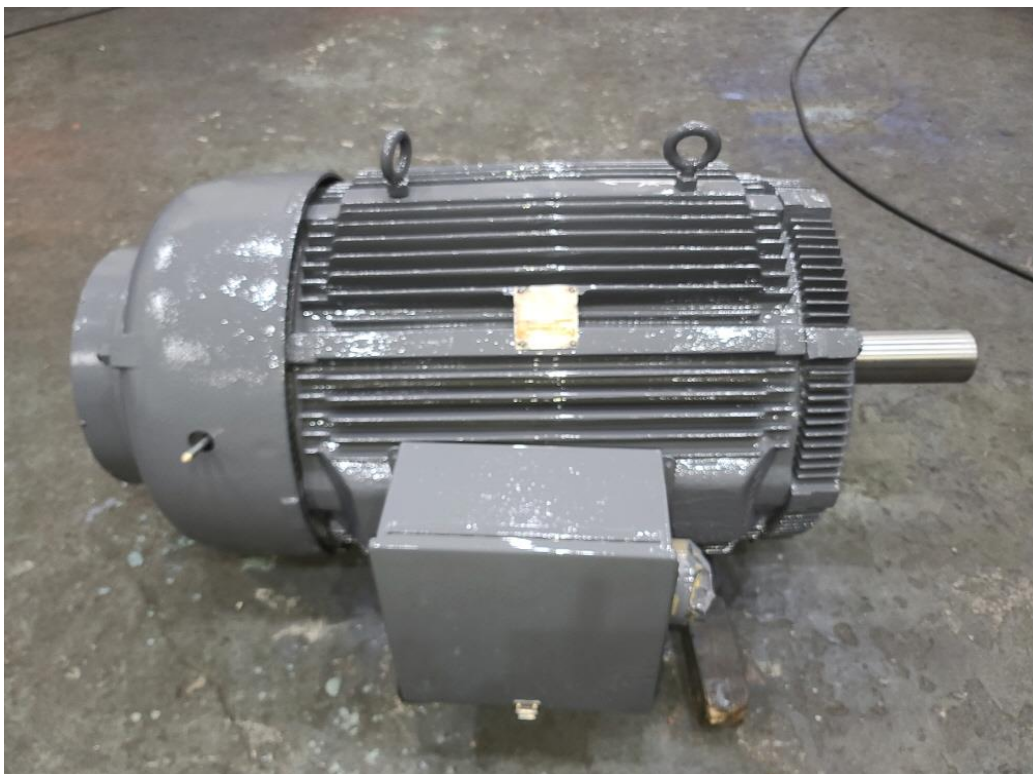


출고검사

시운전 TEST 실시 운전 CURRENT

작업공정

AC MOTOR 200HP 4P OVERHAUL



출고검사 후

COLOR PAINTING

BALANCING REPORT

BALANCING INSPECTION REPORT

SETUP

PART NAME : AC ROTOR 4P			
CUSTOMER :			
TEST TIME : 2022. 3.15 10:55:19			
GRADE	: G 6.3	RATING SPEED	: 1800 rpm
WEIGHT	: 268.000 kg	TESTING SPEED	: 538 rpm
DIAMETER	: 310 mm	CORRECTION	: ADD
ACCEPTABLE UNBALANCE			
PLANE1	: 28.9 gr	PLANE2	: 28.9 gr

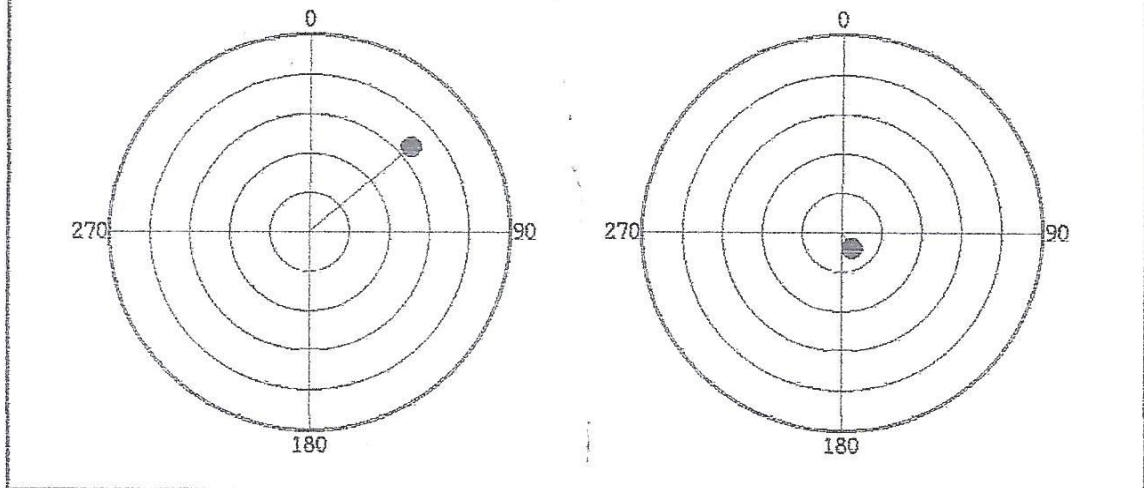
INITIAL UNBALANCE

	PLANE1	PLANE2
UNBALANCE	25.7 gr	42.5 gr
ANGLE	84 deg	323 deg
RESULT	ACCEPT	REJECT

CORRECT UNBALANCE

	PLANE1	PLANE2
UNBALANCE	6.7 gr	1.0 gr
ANGLE	49 deg	147 deg
RESULT	ACCEPT	ACCEPT

CORRECT UNBALANCE GRAPH (max = 10.0 gr)



진 양 전 기
 경남 마산시 내서읍 중리 1123-3번지
 TEL (055) - 231-9318-9
 FAX (055) - 231-9314

