

작업공정사진철

고객명:

공사명: AIR COMPRESSOR MOTOR REWINDING

규격: AC MOTOR 75HP 2P 440V

REPAIR 내역: 분해 조립 및 조립부품 불순물 CLEANSING
STATOR REWINDING
INSULATING VARNISH DIPPING DRYING
BALANCING 및 UNBALANCE교정
반부하측 HOUSING & SHAFT METALLIZING 연마
BEARING & ROTARY SHAFT SEAL교환(사급 품)
입 출고검사 시운전 TEST 및 COLOR PAINTING



<http://jinyangmotor.com/>

KmR
ISO 9001



JIN YANG

작업 공정 사진

작업공정

AC MOTOR 75HP 2P 입고검사



Ass'y

분해 전

작업공정

AC MOTOR 100HP 2P 입고검사



분해 실시

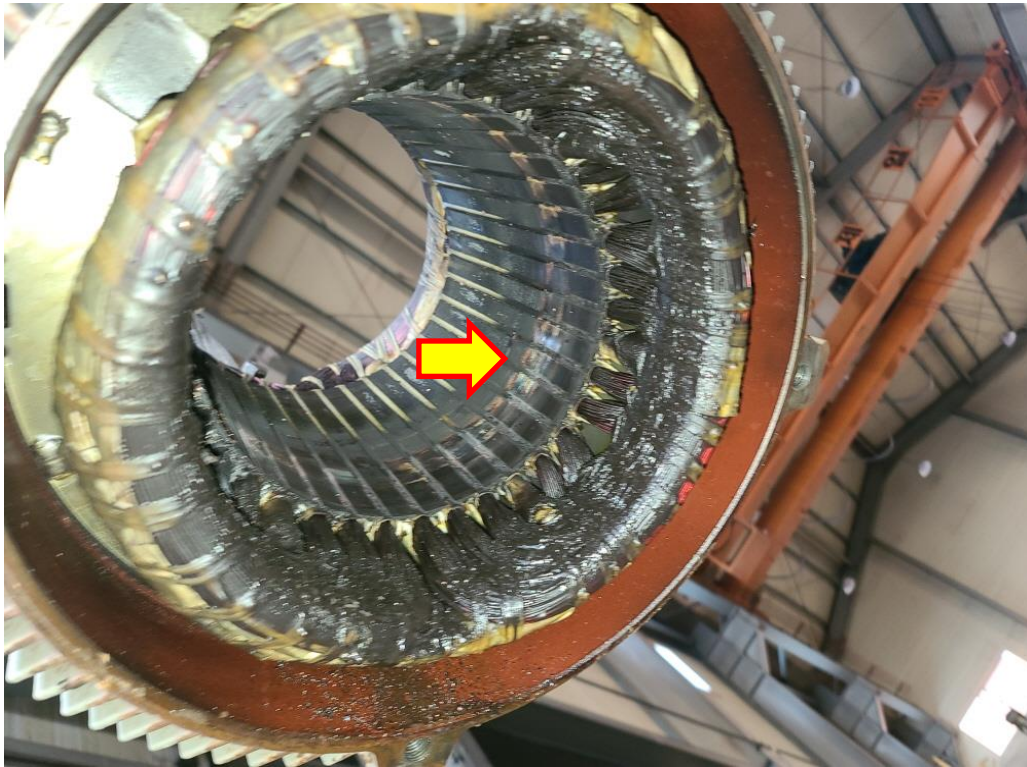
반 부하측 BEARING파손

JIN YANG

작업 공정 사진

작업공정

AC MOTOR 100HP 2P 입고검사



STATOR 권선

ROTOR와의 마찰에 의한 권선 소손

작업공정

AC MOTOR 100HP 2P 입고검사



반 부하측

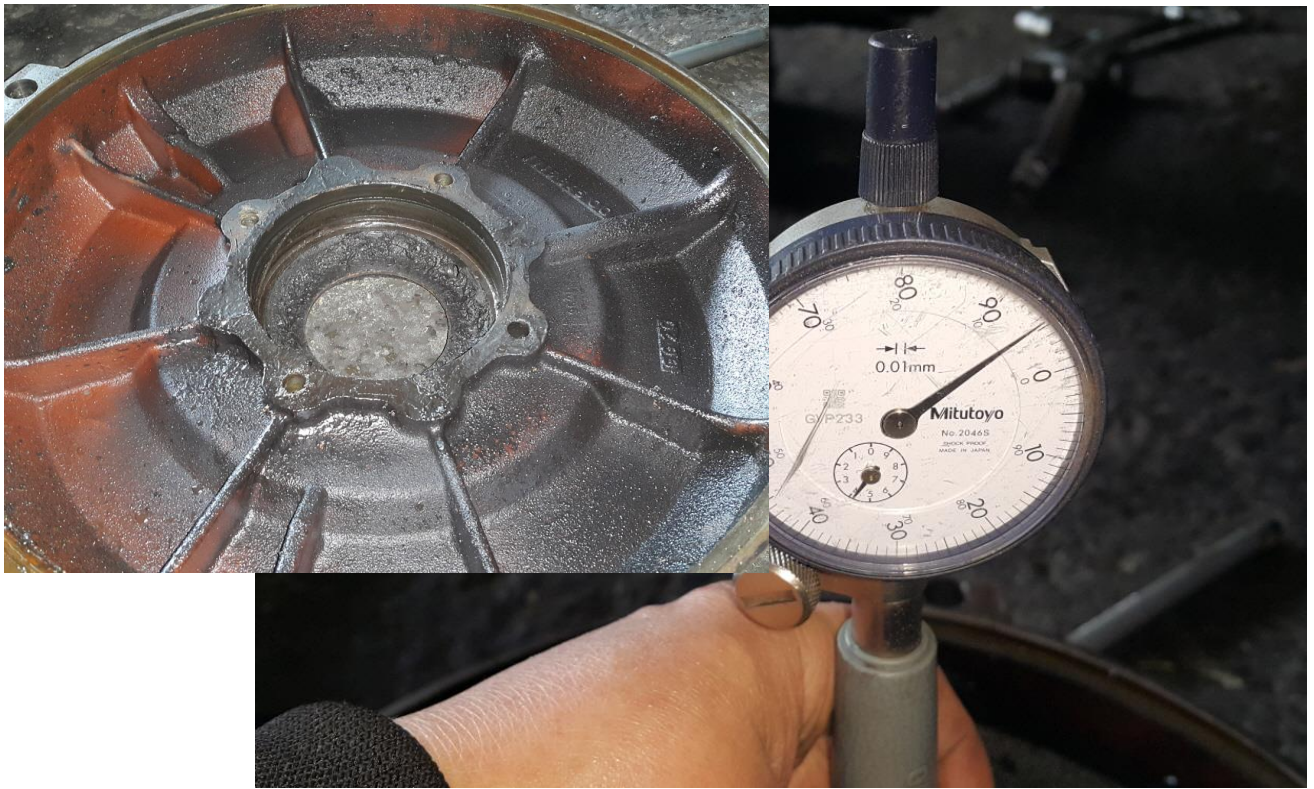
BEARING 부

JIN YANG

작업 공정 사진

작업공정

AC MOTOR 100HP 2P 입고검사

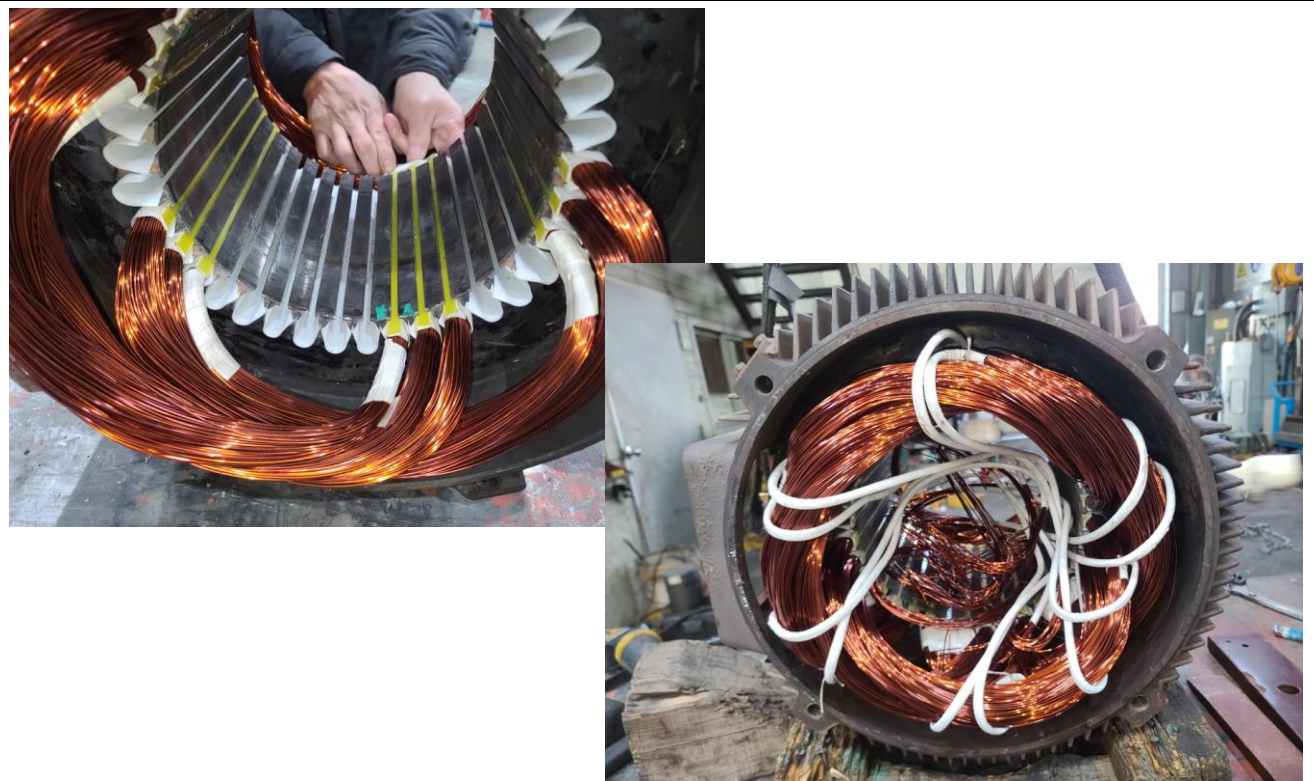


BRACKET

반 부하측 HOUSING 검사 5/100으로 마모 불량

작업공정

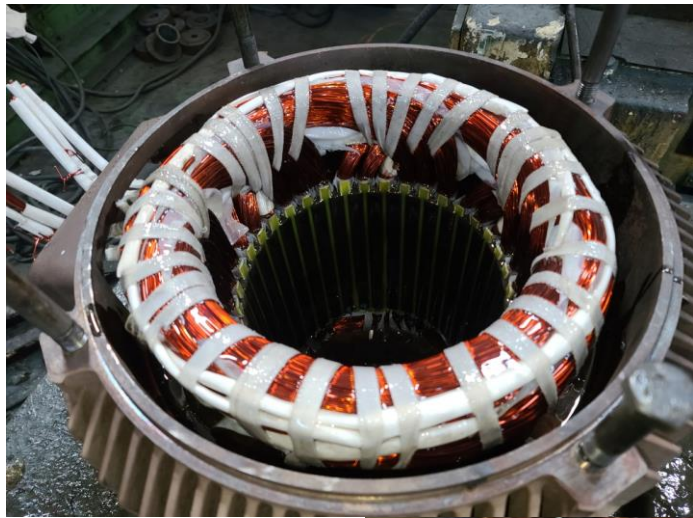
AC MOTOR 75HP 2P REWINDING



STATOR권체

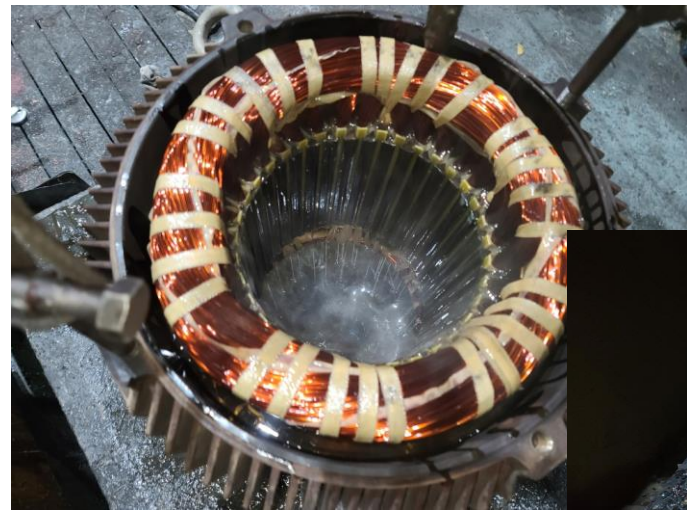
재 권선 실시

JIN YANG	작업 공정 사진
작업공정	AC MOTOR 75HP 2P REWINDING



STATOR권체	예열건조 실시
----------	---------

작업공정	AC MOTOR 75HP 2P REWINDING
------	----------------------------



STATOR권체	INSULATING VARNISH DIPPING DRYING 실시
----------	--------------------------------------

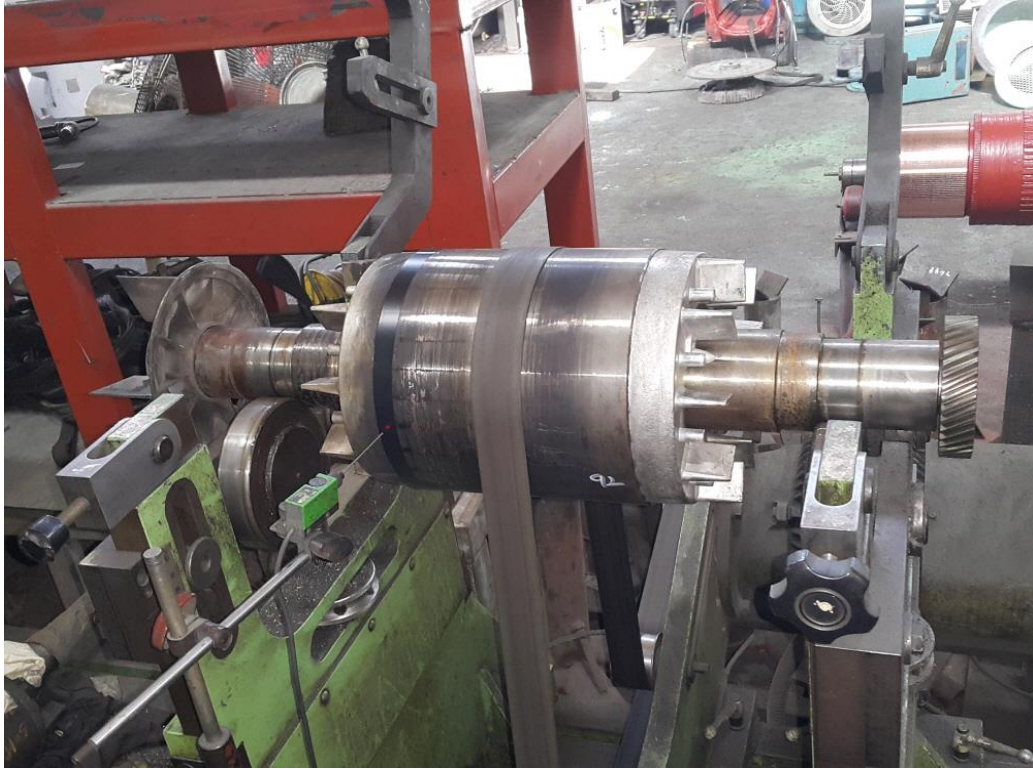
JIN YANG	작업 공정 사진
작업공정	AC MOTOR 75HP 2P REWINDING
	
STATOR권체	절연건조 실시 후
작업공정	AC MOTOR 75HP 2P REWINDING
	
조립부품	세척 실시

JIN YANG

작업 공정 사진

작업공정

AC MOTOR 75HP 2P REWINDING



ROTOR

BALANCING실시 및 UNBALANCE교정



작업공정

AC MOTOR 75HP 2P REWINDING



반 부하측

HOUSING METALLIZING 연마 후 검사 1/100

JIN YANG	작업 공정 사진
작업공정	AC MOTOR 75HP 2P REWINDING
	
소모 품	BEARING 예열삽입실시
작업공정	AC MOTOR 75HP 2P REWINDING
	
소모 품	OIL SEAL & BEARING 교환 조립실시

JIN YANG

작업 공정 사진

작업공정

AC MOTOR 75HP 2P REWINDING



출고검사

절연저항 & 각 상 LINE별 권선저항

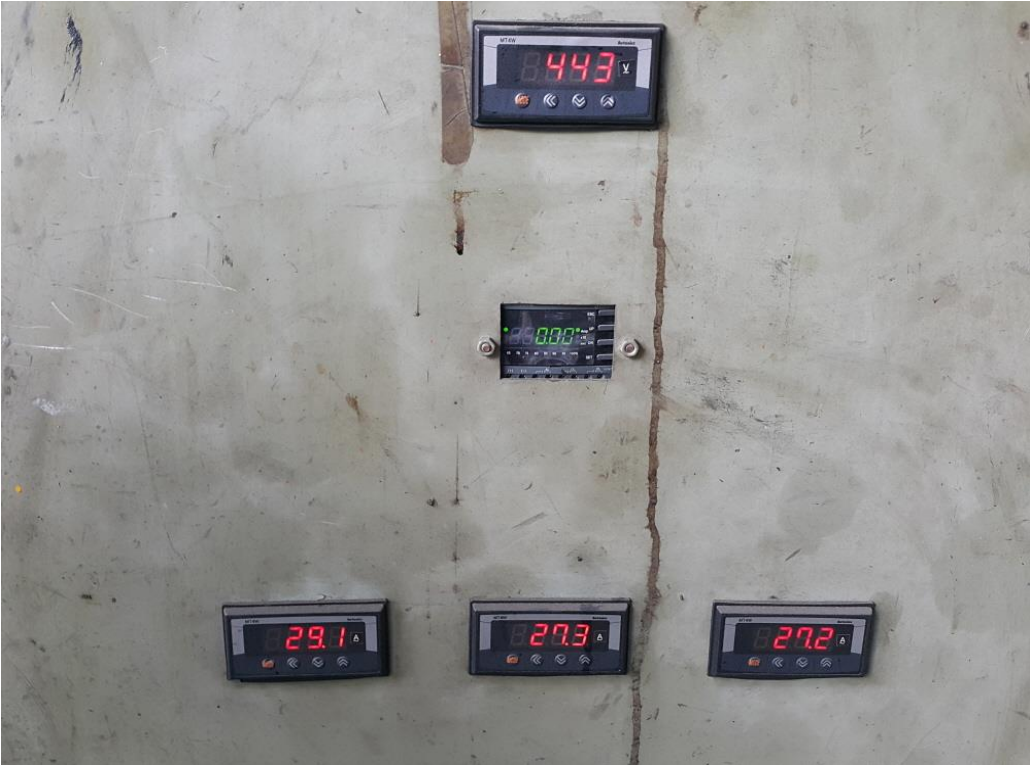

작업공정

AC MOTOR 75HP 2P REWINDING



출고검사

시운전 TEST 실시

JIN YANG	작업 공정 사진
작업공정	AC MOTOR 75HP 2P REWINDING
	
출고검사	시운전 TEST △시 운전 CURRENT
작업공정	AC MOTOR 75HP 2P REWINDING
	
Ass'y	출고검사 후 COLOR PAINTING

BALANCING INSPECTION REPORT

SETUP

PART NAME : AC ROTOR 2P			
CUSTOMER :			
TEST TIME : 2022. 2.14 13:32:41			
GRADE :	G 6.3	RATING SPEED :	3600 rpm
WEIGHT :	92.000 kg	TESTING SPEED :	566 rpm
DIAMETER :	230 mm	CORRECTION :	ADD
ACCEPTABLE UNBALANCE			
PLANE1 :	6.7 gr	PLANE2 :	6.7 gr

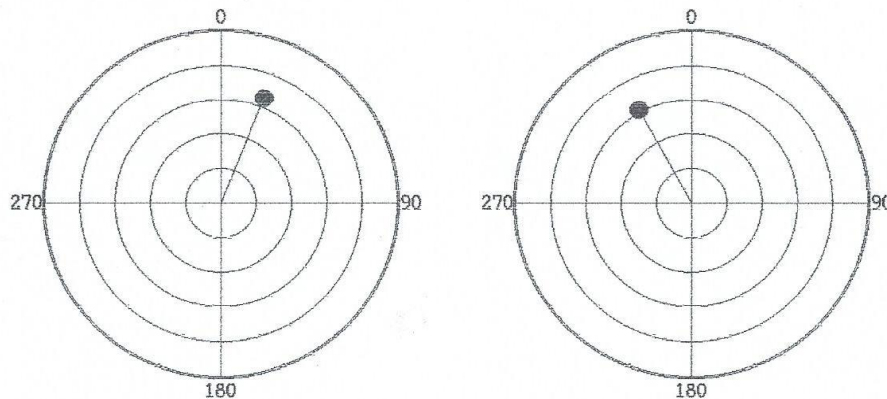
INITIAL UNBALANCE

	PLANE1	PLANE2
UNBALANCE	1.9 gr	6.8 gr
ANGLE	352 deg	352 deg
RESULT	ACCEPT	REJECT

CORRECT UNBALANCE

	PLANE1	PLANE2
UNBALANCE	3.3 gr	3.1 gr
ANGLE	22 deg	331 deg
RESULT	ACCEPT	ACCEPT

CORRECT UNBALANCE GRAPH (max = 5.0 gr)



진양전기
 경남 마산시 내서읍 중리 1123-3번지
 TEL (055) - 231-9318-9
 FAX (055) - 231-9314