

작업공정사진철

고객명: (주)
공사명: 제강 사처리 집진기 MAIN MOTOR

규격: AC MOTOR 150HP 4P

REPAIR 내역: 분해 조립 및 조립부품 불순물 CLEANSING
STATOR REWINDING
INSULATING VARNISH DIPPING DRYING
BALANCING 및 UNBALANCE교정
부하측 SHAFT METALLIZING 연마
반부하측 HOUSING METALLIZING 연마
BEARING 교환
입 출고검사 시운전 TEST 및 COLOR PAINTING



<http://jinyangmotor.com/>



JIN YANG

작업 공정 사진

작업공정

AC MOTOR 150HP 4P 입고검사



Ass'y

분해 전

작업공정

AC MOTOR 150HP 4P 입고검사



권선 검사

절연저항 & 각 상별 권선저항 이상

JIN YANG

작업 공정 사진

작업공정

AC MOTOR 150HP 4P 입고검사



분해 실시

MOTOR내부 물 유입

작업공정

AC MOTOR 150HP 4P 입고검사



POWER LINE

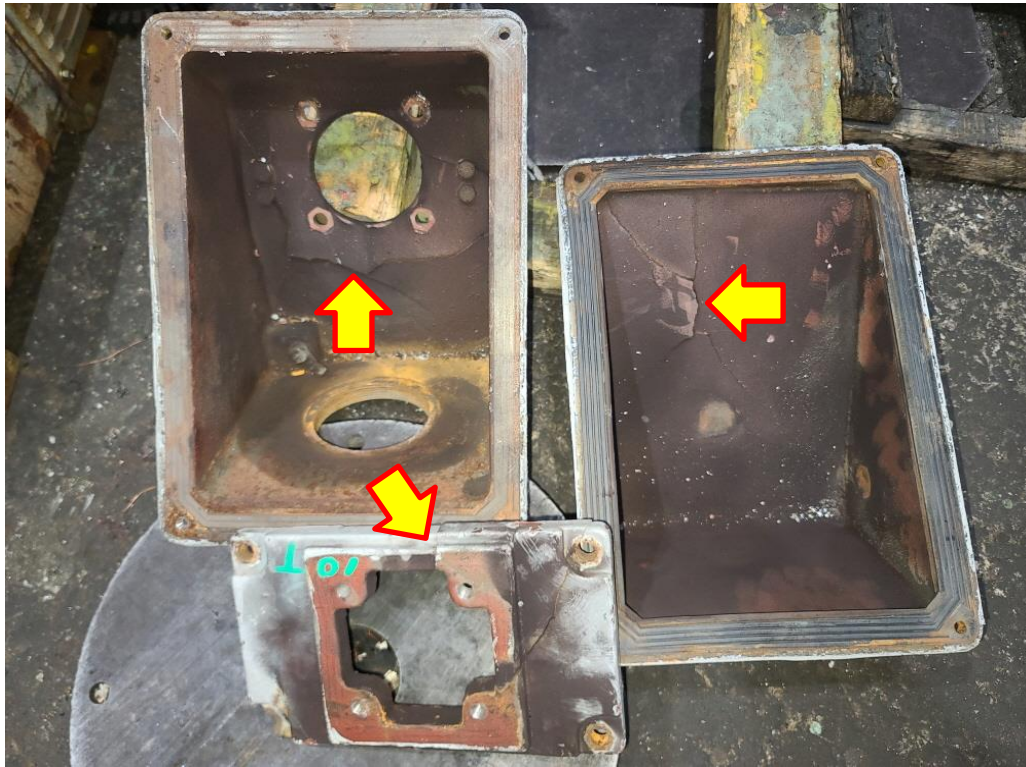
POWER BOX 및 BRACKET 파손으로 물이 유입 된 것으로 보임

JIN YANG

작업 공정 사진

작업공정

AC MOTOR 150HP 4P 입고검사



조립부품 파손

파손 부품



작업공정

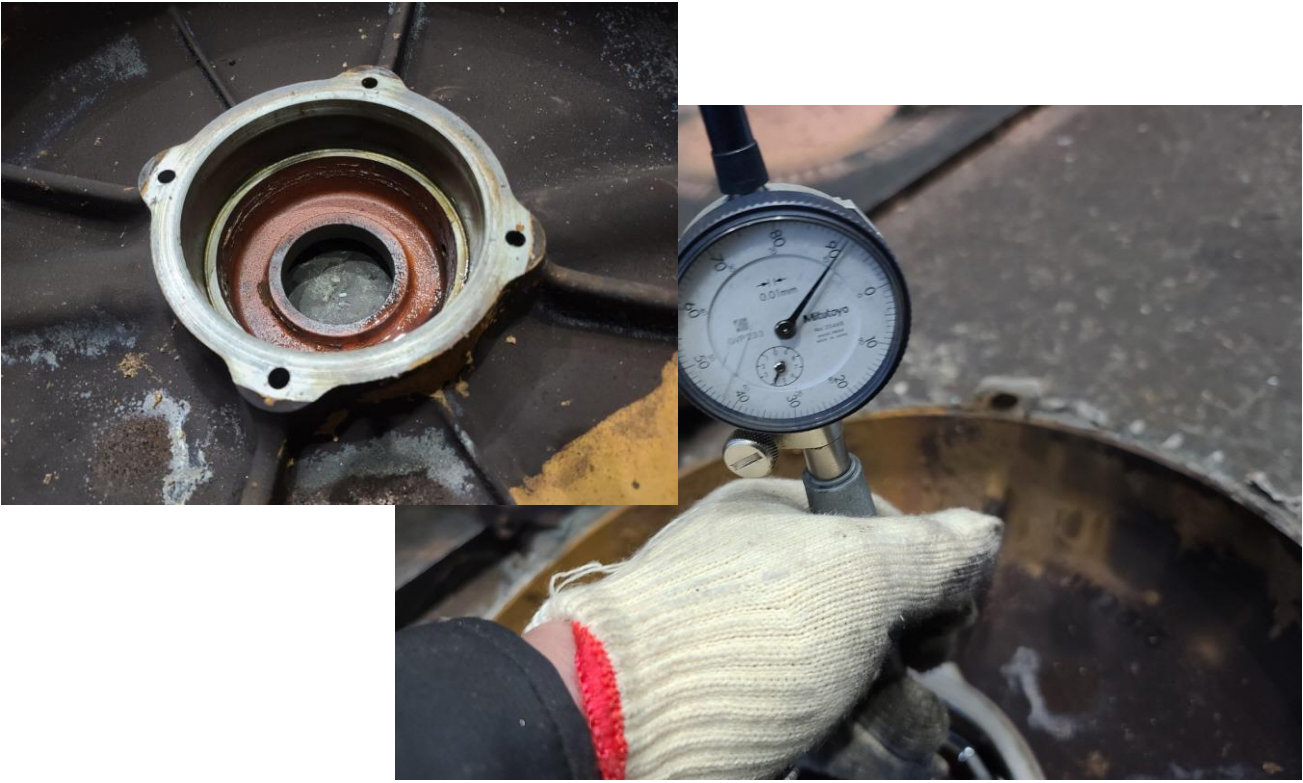
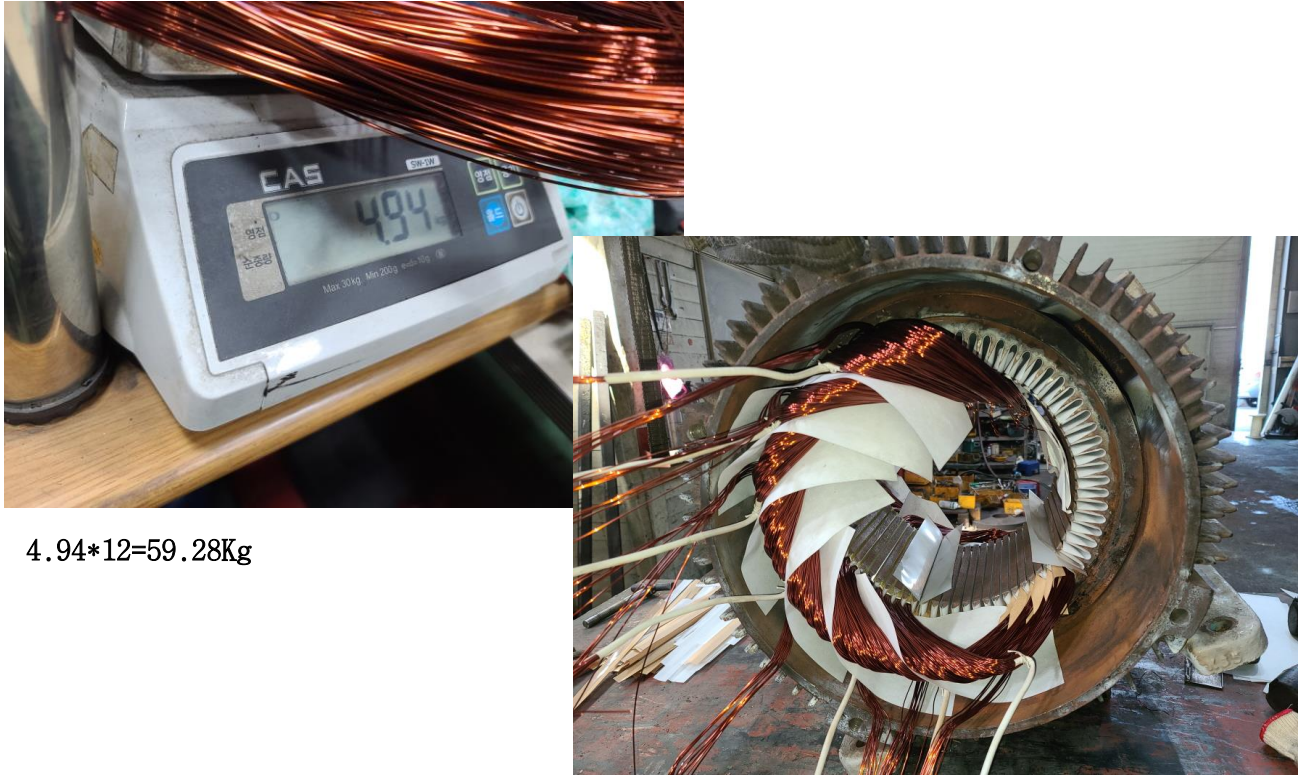
AC MOTOR 150HP 4P 입고검사



분해 실시

부하측 SHAFT 헐겨워 그냥 빠짐

JIN YANG	작업 공정 사진
작업공정	AC MOTOR 150HP 4P 입고검사
	
부하측	BEARING 부 SHAFT 검사 -1/100으로 불량
작업공정	AC MOTOR 150HP 4P 입고검사
	
STATOR 권선	분해 후 권선 소손 부

JIN YANG	작업 공정 사진
작업공정	AC MOTOR 150HP 4P 입고검사
	
BRACKET	반 부하측 HOUSING 검사 9/100으로 불량
작업공정	AC MOTOR 150HP 4P REWINDING
	
STATOR권채	재 권선 실시

4.94*12=59.28Kg

JIN YANG

작업 공정 사진

작업공정

AC MOTOR 150HP 4P REWINDING



STATOR권채

재 권선 예열건조 실시

작업공정

AC MOTOR 150HP 4P REWINDING



STATOR권채

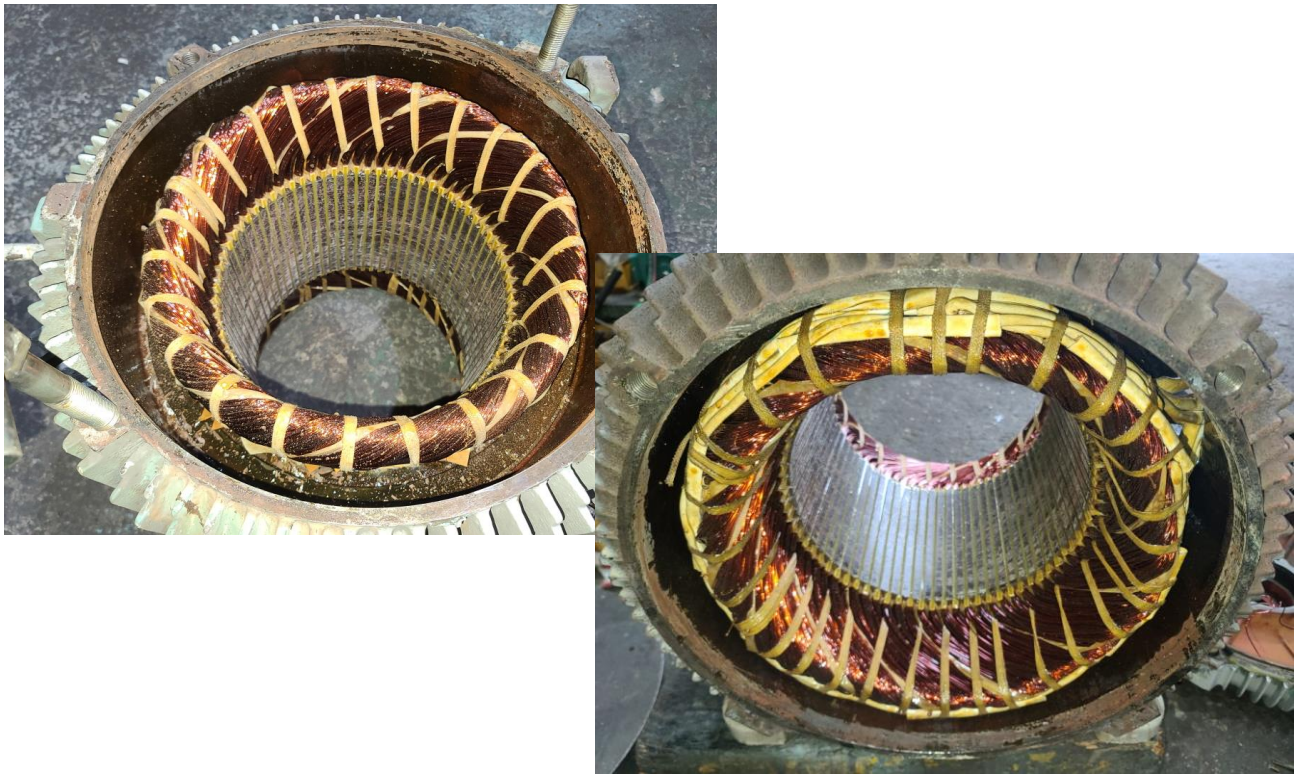
INSULATING VARNISH DIPPING DRYING실시

JIN YANG

작업 공정 사진

작업공정

AC MOTOR 150HP 4P REWINDING



STATOR권체

절연건조 후

작업공정

AC MOTOR 150HP 4P REWINDING



조립부품

세척 실시

JIN YANG	작업 공정 사진
작업공정	AC MOTOR 150HP 4P REWINDING
	
BRACKET	반 부하측 HOUSING 보수 후 검사 0/100
작업공정	AC MOTOR 150HP 4P REWINDING
	
부하측	BEARING 부 SHAFT 보수 후 검사 1/100

JIN YANG

작업 공정 사진

작업공정

AC MOTOR 150HP 4P REWINDING



ROTOR

BALANCING 실시 및 UNBALANCE 교정

작업공정

AC MOTOR 150HP 4P REWINDING



소모 조립 부품

교환될 신규 BEARING

JIN YANG

작업 공정 사진

작업공정

AC MOTOR 150HP 4P REWINDING



소모 품

BEARING 예열 삽입 실시

작업공정

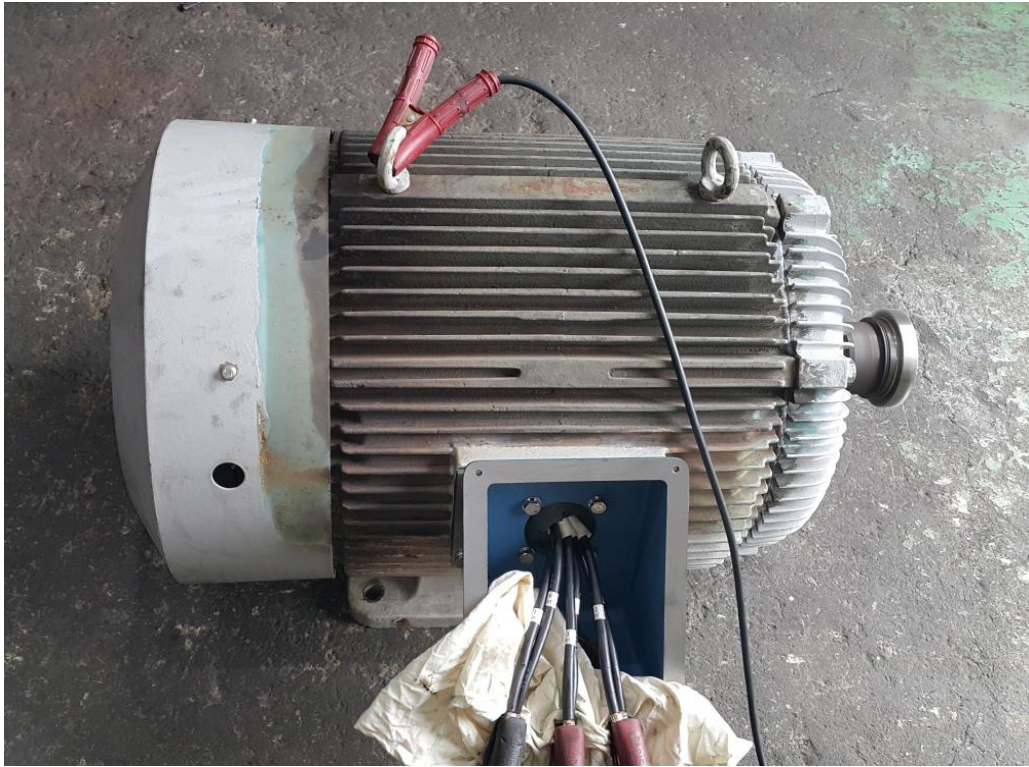
AC MOTOR 150HP 4P REWINDING



출고검사

절연저항 & 각 상별 권선저항

JIN YANG	작업 공정 사진
작업공정	AC MOTOR 150HP 4P REWINDING



출고검사	시운전 TEST 실시
작업공정	AC MOTOR 150HP 4P REWINDING



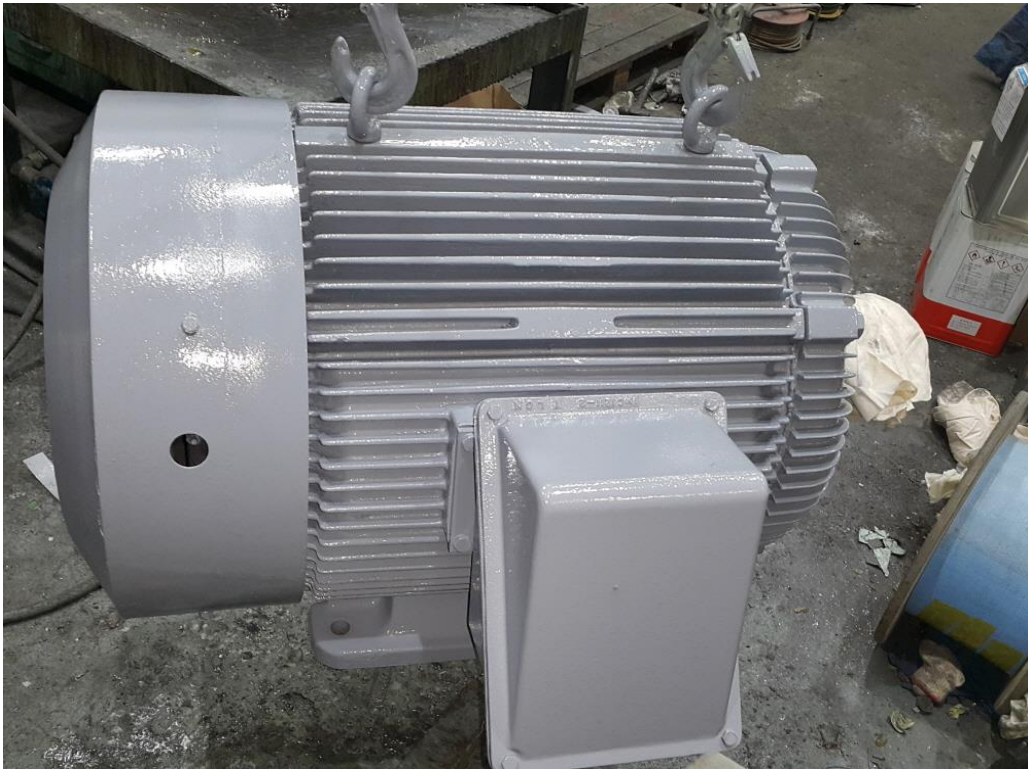
출고검사	시운전 TEST 운전 CURRENT
------	---------------------

JIN YANG

작업 공정 사진

작업공정

AC MOTOR 150HP 4P REWINDING



출고검사 후

COLOR PAINTING 실시

작업공정

AC MOTOR 150HP 4P REWINDING



Ass'y

출고대기

BALANCING INSPECTION REPORT

SETUP

PART NAME : AC ROTOR 4P			
CUSTOMER :			
TEST TIME : 2022. 2.14 12:51:36			
GRADE	: G 6.3	RATING SPEED	: 1800 rpm
WEIGHT	: 178.000 kg	TESTING SPEED	: 543 rpm
DIAMETER	: 310 mm	CORRECTION	: ADD
ACCEPTABLE UNBALANCE			
PLANE1	: 19.2 gr	PLANE2	: 19.2 gr

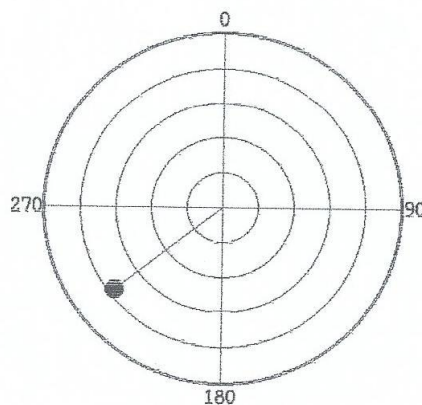
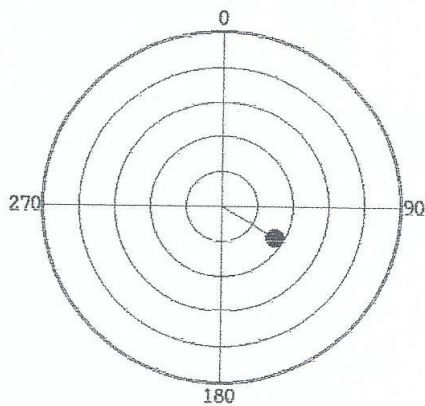
INITIAL UNBALANCE

	PLANE1	PLANE2
UNBALANCE	6.4 gr	16.0 gr
ANGLE	138 deg	324 deg
RESULT	ACCEPT	ACCEPT

CORRECT UNBALANCE

	PLANE1	PLANE2
UNBALANCE	3.5 gr	7.7 gr
ANGLE	121 deg	232 deg
RESULT	ACCEPT	ACCEPT

CORRECT UNBALANCE GRAPH (max = 10.0 gr)



진양전기
 경남 마산시 내서읍 중리 1123-3번지
 TEL (055) - 231-9318-9
 FAX (055) - 231-9314