

작업공정사진철

고객명: 포항공장
공사명: 집진기 MOTOR REWINDING

규격: AC MOTOR 300HP 8P 440V

REPAIR 내역: 분해 조립 및 조립부품 불순물 CLEANSING
STATOR REWINDING
INSULATING VARNISH DIPPING DRYING
BALANCING 및 UNBALANCE교정
양측 HOUSING METALLIZING 연마
BEARING 교환
입 출고검사 시운전 TEST 및 COLOR PAINTING



<http://jinyangmotor.com/>

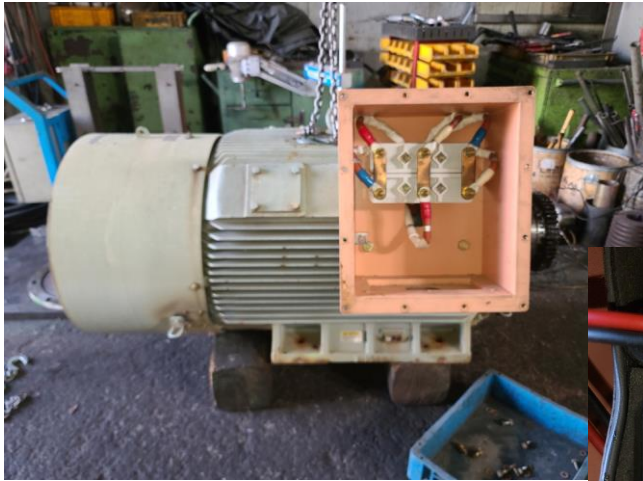


JIN YANG

작업 공정 사진

작업공정

AC MOTOR 300HP 8P 입고검사

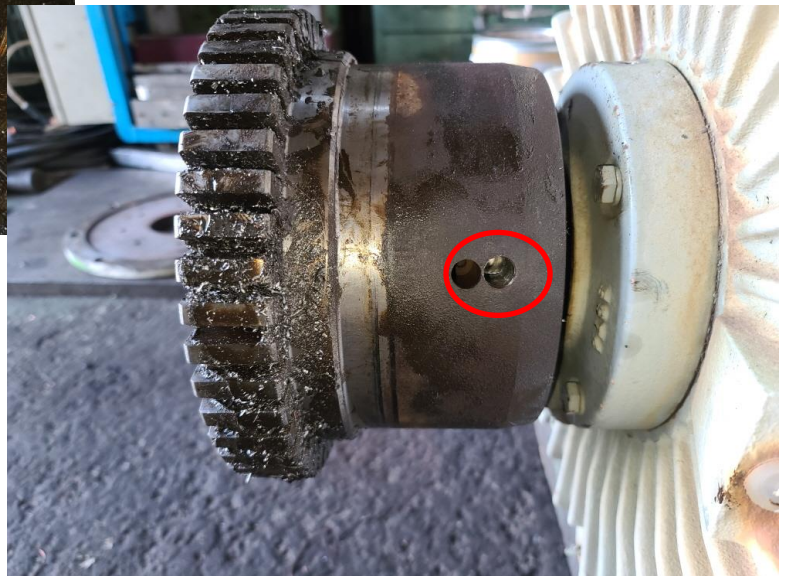


Ass'y

분해전 절연저항 이상

작업공정

AC MOTOR 300HP 8P 입고검사



COUPLING부

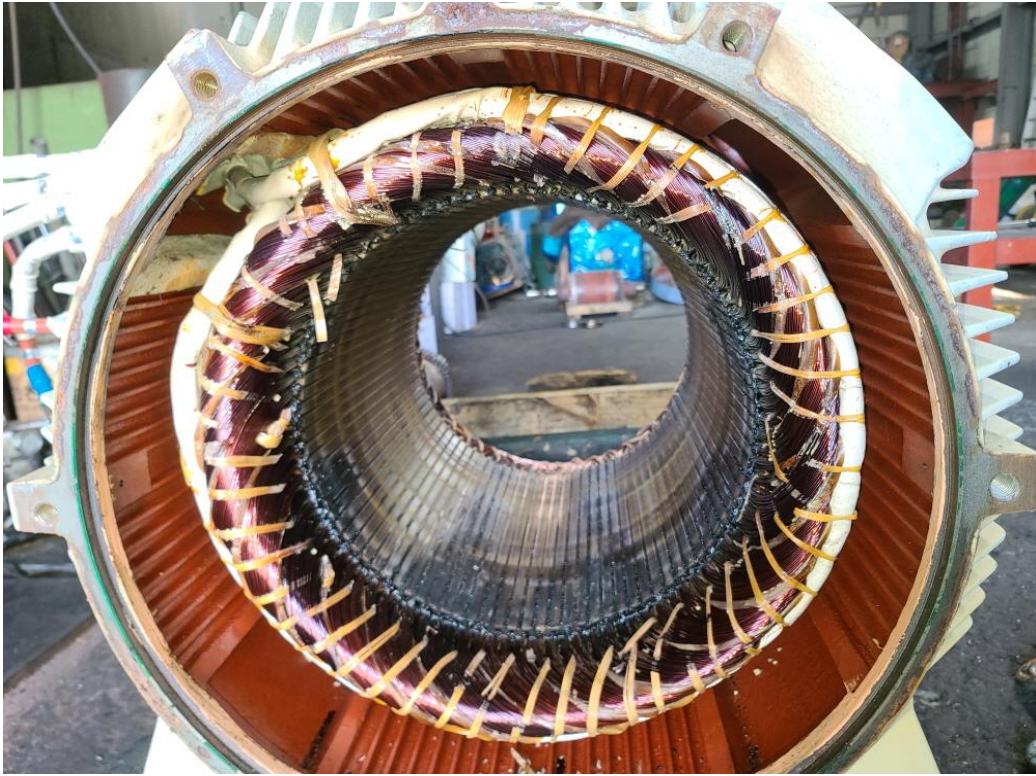
L 레치 볼이 밝혀 있어 방전 실시 후 취의

JIN YANG

작업 공정 사진

작업공정

AC MOTOR 300HP 8P 입고검사

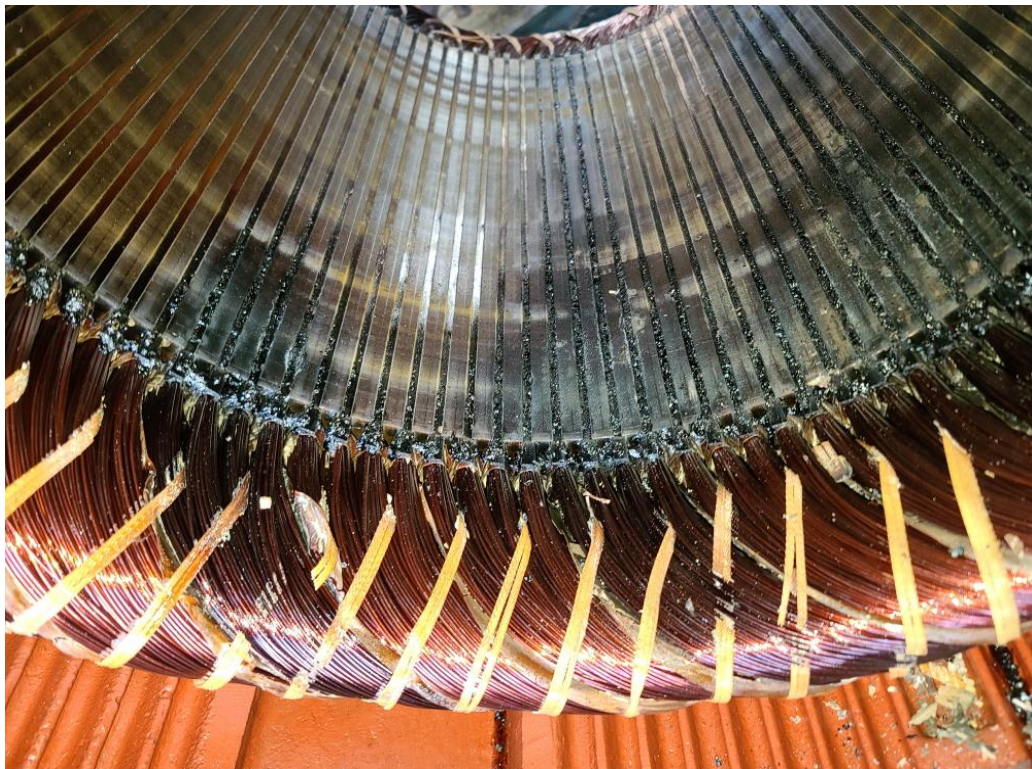


STATOR 권선

분해 후 권선 소손





작업공정

AC MOTOR 300HP 8P 입고검사



STATOR 권선

권체 결상으로 추정 됨으로 CONTROLLER 및 연동부 점검요망

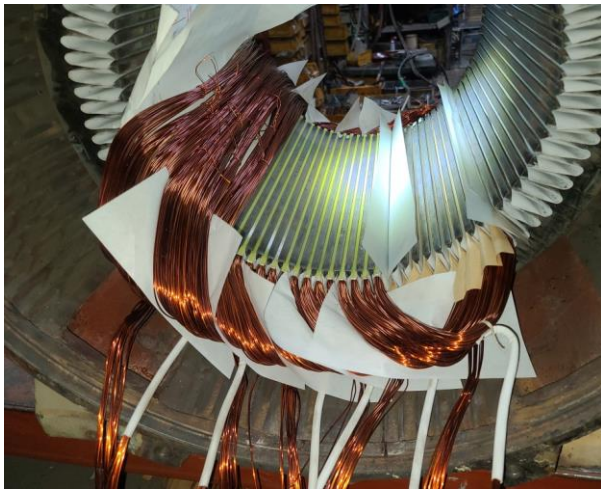
JIN YANG	작업 공정 사진
작업공정	AC MOTOR 300HP 8P 입고검사
	
BRACKET	부하측 HOUSING검사 측정치 4/100으로 불량
작업공정	AC MOTOR 300HP 8P 입고검사
	
BRACKET	반 부하측 HOUSING검사 측정치 4/100으로 불량

JIN YANG

작업 공정 사진

작업공정

AC MOTOR 300HP 8P REWINDING



STATOR 권체

재 권선 실시

작업공정

AC MOTOR 300HP 8P REWINDING



STATOR 권체

재 권선 후 예열건조 실시

JIN YANG

작업 공정 사진

작업공정

AC MOTOR 300HP 8P REWINDING

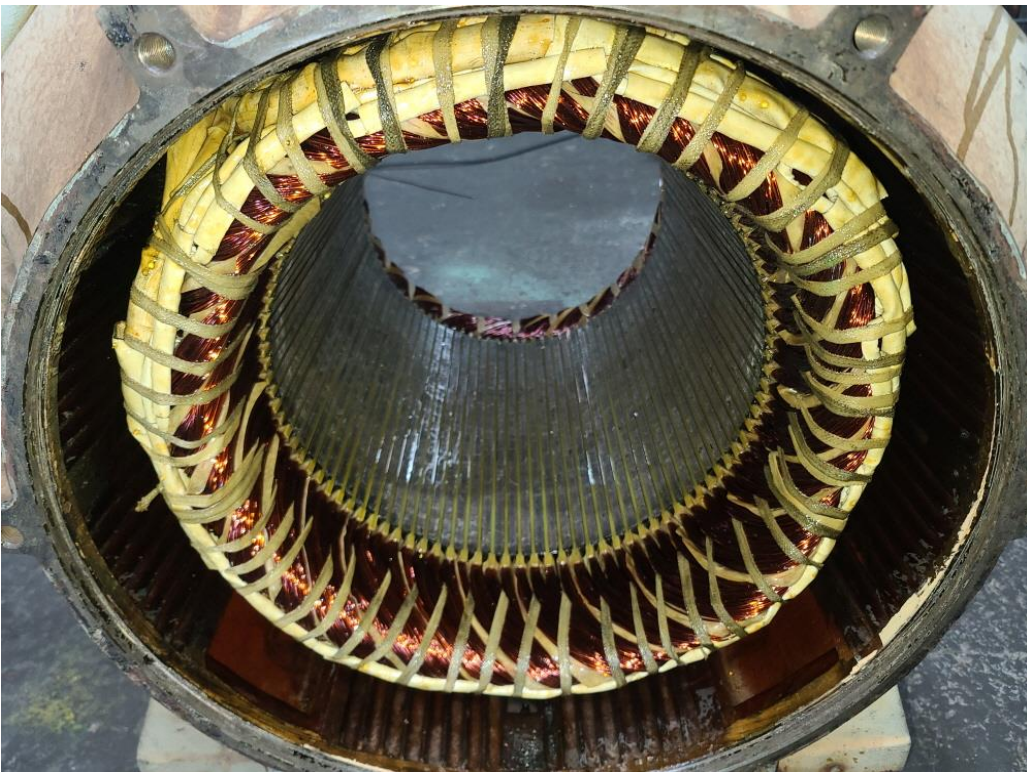


STATOR권체

INSULATING VARNISH DIPPING DRYING실시

작업공정

AC MOTOR 300HP 8P REWINDING

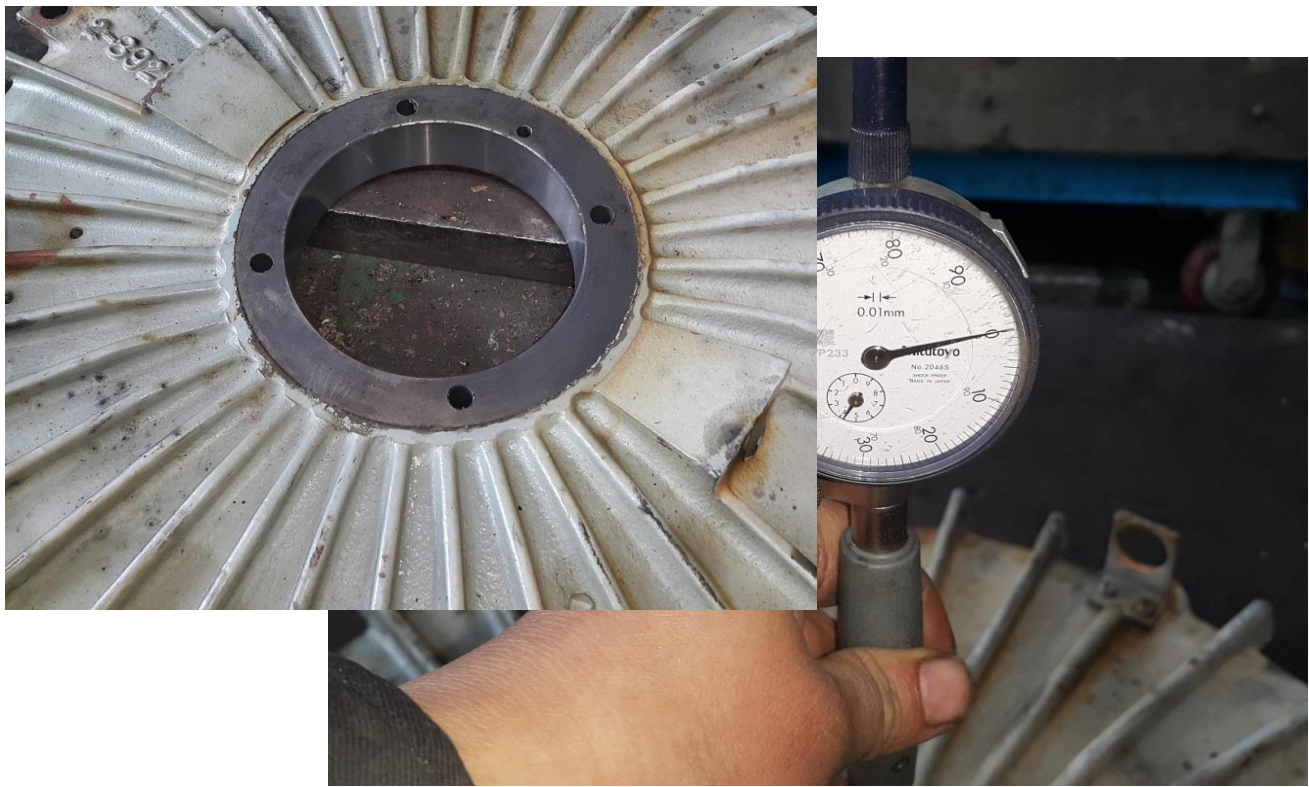


STATOR권체

절연건조 후

JIN YANG	작업 공정 사진
----------	----------

작업공정	AC MOTOR 300HP 8P REWINDING
------	-----------------------------



BRACKET	부하측 HOUSING METALLIZING 연마 후 검사 0/100
---------	---------------------------------------

작업공정	AC MOTOR 300HP 8P REWINDING
------	-----------------------------

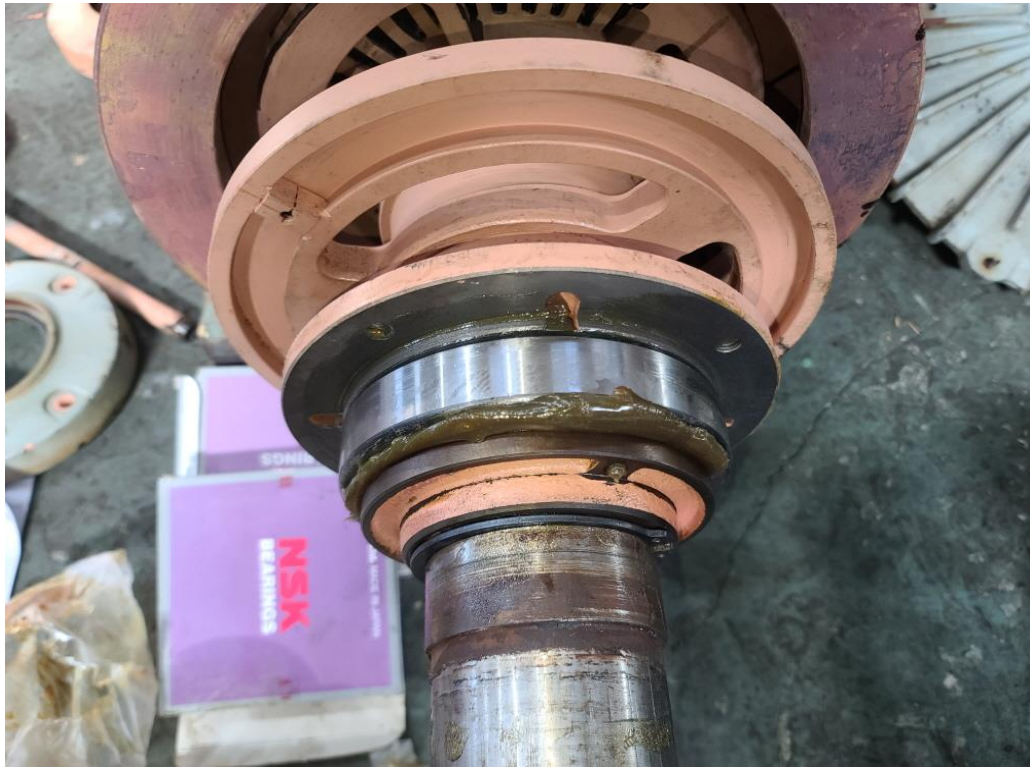


BRACKET	반 부하측 HOUSING METALLIZING 연마 후 검사 0/100
---------	-----------------------------------------

JIN YANG	작업 공정 사진
작업공정	AC MOTOR 300HP 8P REWINDING
	
ROTOR	BALANCING실시 및 교정된 UNBALANCE REPORT참조
작업공정	AC MOTOR 300HP 8P REWINDING
 	
소모 품	BEARING 예열실시

JIN YANG	작업 공정 사진
----------	----------

작업공정	AC MOTOR 300HP 8P REWINDING
------	-----------------------------



소모 품	BEARING 예열삽입 및 GREASE CHARGING 조립실시
------	-------------------------------------

작업공정	AC MOTOR 300HP 8P REWINDING
------	-----------------------------



ROTOR 발열	회전자의 발열은 부하측의 영향등으로 MOTOR의 기동과 운전에 상당한 영향이 있었을 것으로 짐작되는 바 중점 점검이 요구 됨.
----------	------------------------------------------------------------------------

JIN YANG

작업 공정 사진

작업공정

AC MOTOR 300HP 8P REWINDING



출고검사

절연저항 & 각 상별 권선저항


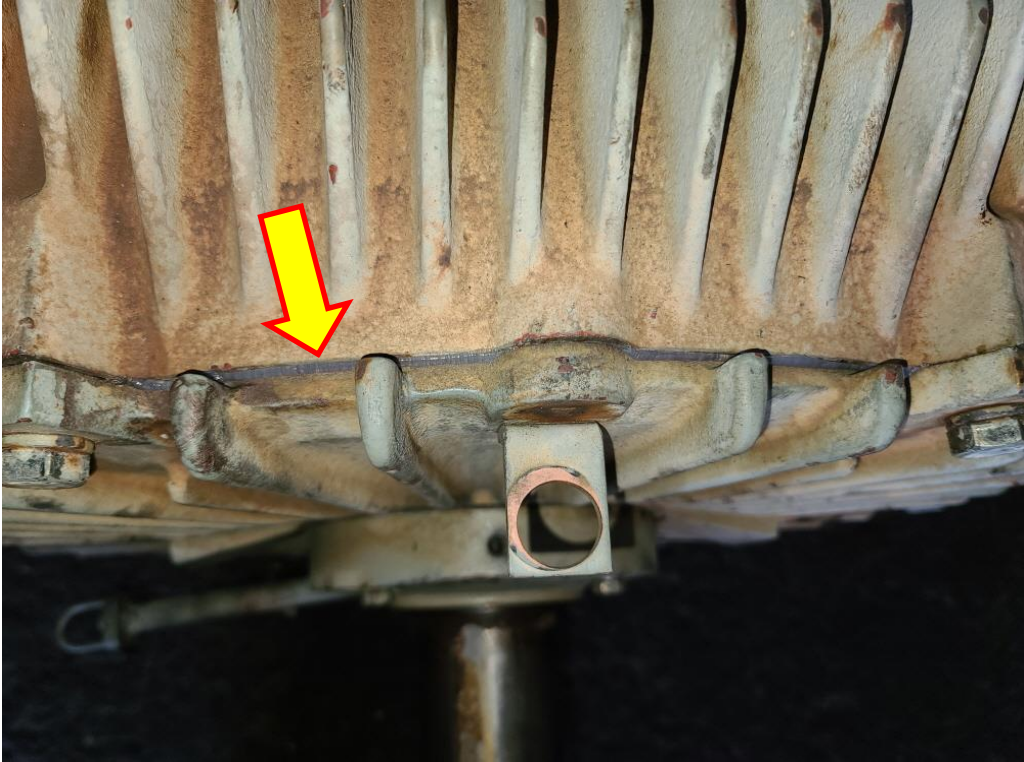
작업공정

AC MOTOR 300HP 8P REWINDING



출고검사

시운전 TEST 실시

JIN YANG	작업 공정 사진
작업공정	AC MOTOR 300HP 8P REWINDING
	
출고검사	시운전 TEST 운전 CURRENT
작업공정	AC MOTOR 300HP 8P REWINDING
	
조립	조립부 틈새 SILICONE 처리 됨

JIN YANG

작업 공정 사진

작업공정

AC MOTOR 300HP 8P REWINDING



Ass'y

출고검사 후 COLOR PAINTING

작업공정

AC MOTOR 300HP 8P REWINDING



참조

기존 GREASE CHARGING주기가 길었거나 없었던 것으로 짐작 됨
양측 BEARING부 1200시간 주기마다 약70g씩 GREASE CHARGING을 꼭 하십시오

BALANCING INSPECTION REPORT

SETUP

PART NAME : AC ROTOR 8P			
CUSTOMER :			
TEST TIME : 2022. 2. 7 13:44: 0			
GRADE :	G 6.3	RATING SPEED :	900 rpm
WEIGHT :	512.000 kg	TESTING SPEED :	522 rpm
DIAMETER :	390 mm	CORRECTION :	ADD
ACCEPTABLE UNBALANCE			
PLANE1 :	87.8 gr	PLANE2 :	87.8 gr

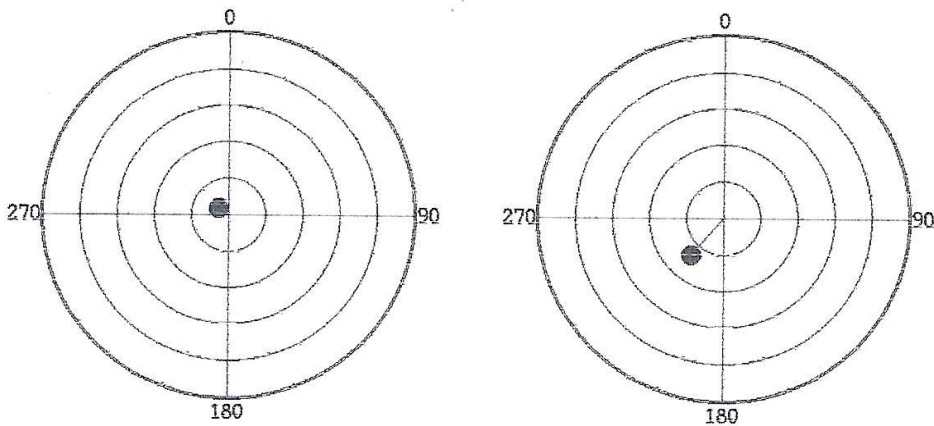
INITIAL UNBALANCE

	PLANE1	PLANE2
UNBALANCE	7.0 gr	23.1 gr
ANGLE	300 deg	169 deg
RESULT	ACCEPT	ACCEPT

CORRECT UNBALANCE

	PLANE1	PLANE2
UNBALANCE	3.3 gr	13.4 gr
ANGLE	303 deg	221 deg
RESULT	ACCEPT	ACCEPT

CORRECT UNBALANCE GRAPH (max = 50.0 gr)



진양전기
 경남 마산시 내서읍 중리 1123-3번지
 TEL (055) - 231-9318-9
 FAX (055) - 231-9314