

작업공정사진철

고객명:

공사명: AIR COMPRESSOR MOTOR REWINDING

규격: AC MOTOR 200HP 2P 440V

REPAIR 내역: 분해 조립 및 조립부품 불순물 CLEANSING
STATOR REWINDING
INSULATING VARNISH DIPPING DRYING
BALANCING 및 UNBALANCE교정
부하측 HOUSING METALLIZING 연마
BEARING 교환
입 출고검사 시운전 TEST 및 COLOR PAINTING



<http://jinyangmotor.com/>



JIN YANG

작업 공정 사진

작업공정

AC MOTOR 200HP 2P 입고검사



Ass'y

분해 전

작업공정

AC MOTOR 200HP 2P 입고검사



BEARING부

GREASE CHARGING 주기가 너무 길거나 없었던 것으로 짐작 됨

JIN YANG

작업 공정 사진

작업공정

AC MOTOR 200HP 2P 입고검사



STATOR 권선

분해 후 권선 손상 부

작업공정

AC MOTOR 200HP 2P 입고검사



STATOR 권선

권체 세척 후 검사 결상이나 권선 발열로 손상 추정 됨

JIN YANG

작업 공정 사진

작업공정

AC MOTOR 200HP 2P 입고검사



BRACKET

부하측 HOUSING검사 측정치 29/100으로 불량

작업공정

AC MOTOR 200HP 2P 입고검사



BRACKET

반 부하측 HOUSING검사 측정치 -1/100로서 수정 요구됨

JIN YANG	작업 공정 사진
작업공정	AC MOTOR 200HP 2P REWINDING
	
STATOR 권체	재 권선 실시
작업공정	AC MOTOR 200HP 2P REWINDING
	
STATOR 권체	재권선 후 예열건조 실시

JIN YANG

작업 공정 사진

작업공정

AC MOTOR 200HP 2P REWINDING

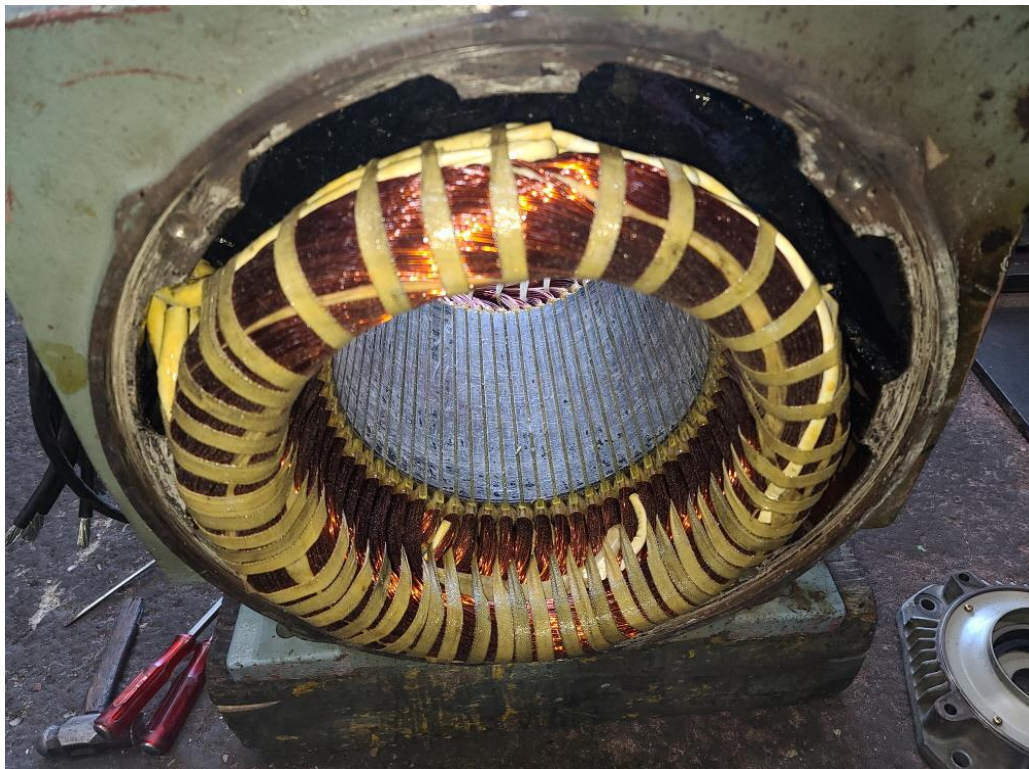


STATOR권체

INSULATING VARNISH DIPPING DRYING실시

작업공정

AC MOTOR 200HP 2P REWINDING



STATOR권체

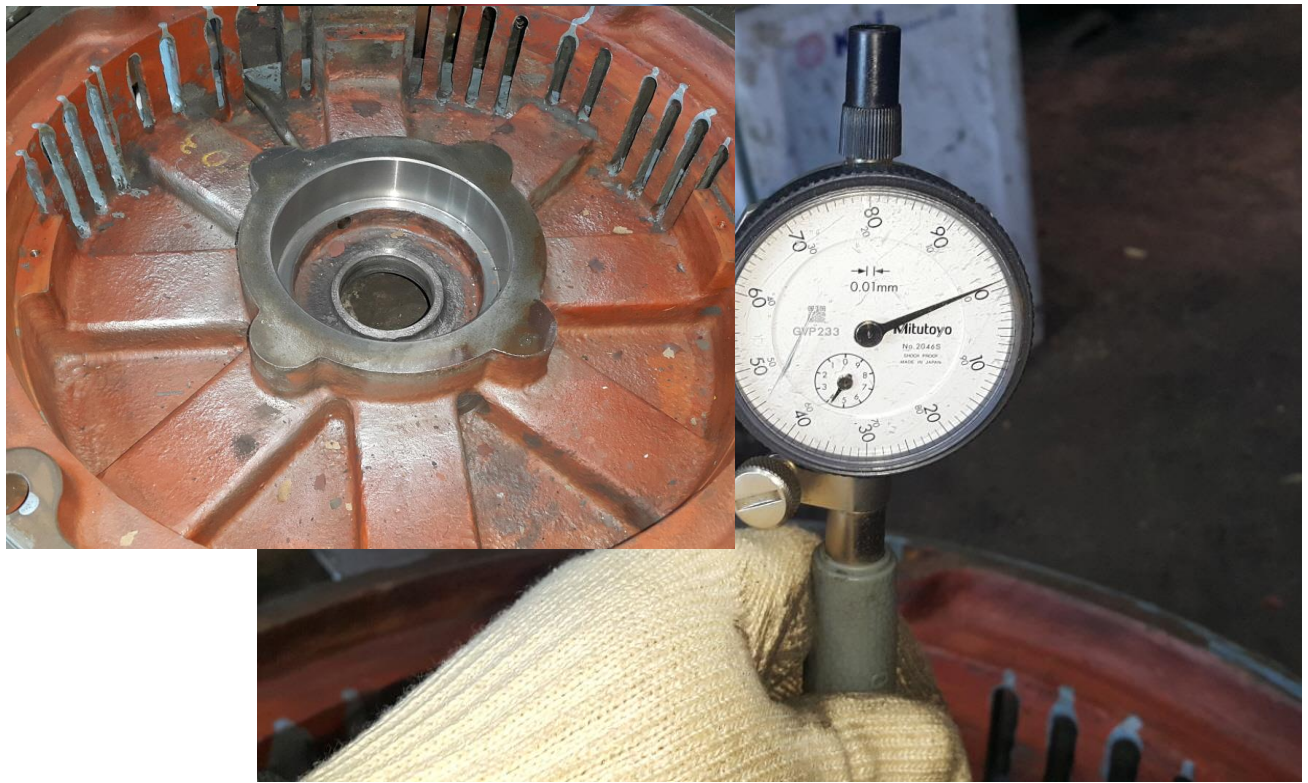
절연건조 후

JIN YANG

작업 공정 사진

작업공정

AC MOTOR 200HP 2P REWINDING



BRACKET

부하측 HOUSING 보수 후 검사 1/100

작업공정

AC MOTOR 200HP 2P REWINDING



BRACKET

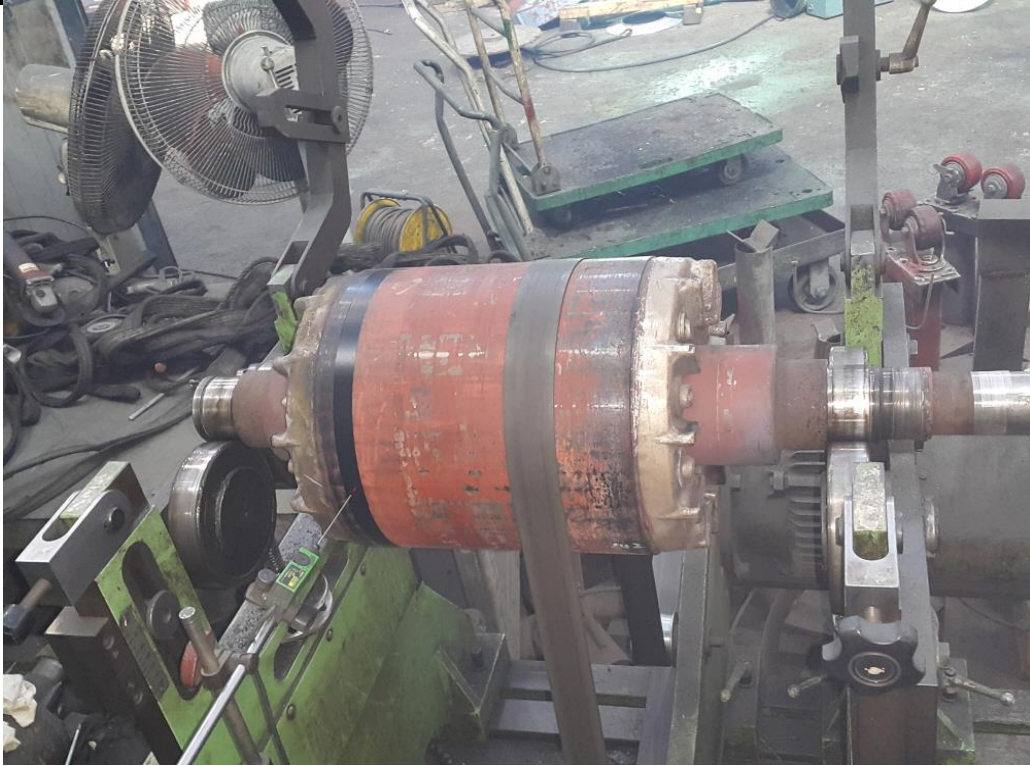
반 부하측 HOUSING 교정 후 검사 1/100

JIN YANG

작업 공정 사진

작업공정

AC MOTOR 200HP 2P REWINDING

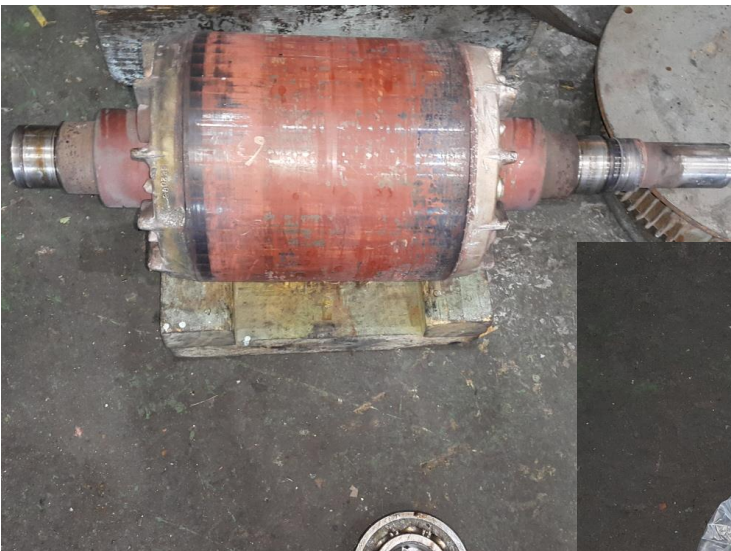


ROTOR

BALANCING실시 교정된 UNBALACE REPORT참조

작업공정

AC MOTOR 200HP 2P REWINDING



ROTOR

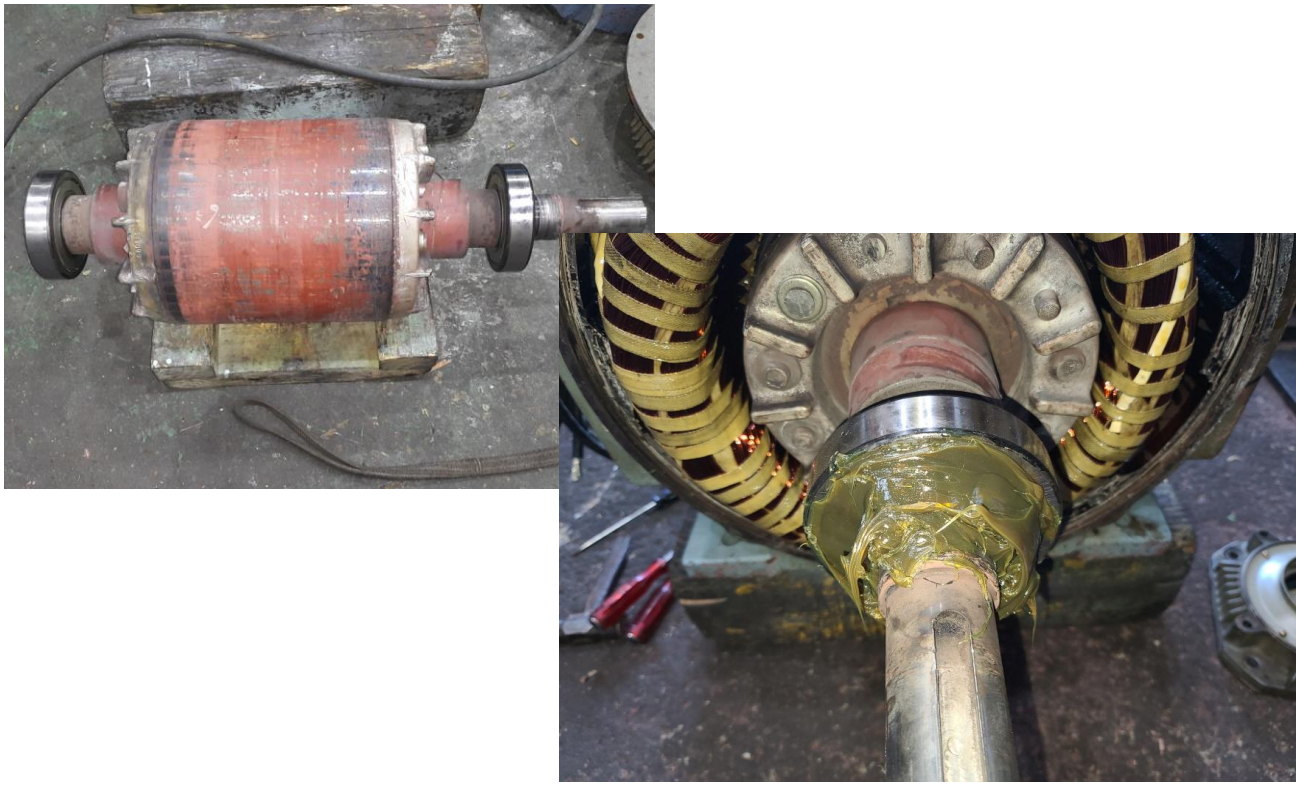
BEARING교환 실시

JIN YANG

작업 공정 사진

작업공정

AC MOTOR 200HP 2P REWINDING



ROTOR

BEARING 예열삽입 및 GREASE CHARGING 조립실시

작업공정

AC MOTOR 200HP 2P REWINDING



출고검사

절연저항 & 각 상별 권선저항

JIN YANG

작업 공정 사진

작업공정

AC MOTOR 200HP 2P REWINDING



출고검사

시운전 TEST 실시

작업공정

AC MOTOR 200HP 2P REWINDING



출고검사

시운전 TEST 운전 CURRENT

JIN YANG

작업 공정 사진

작업공정

AC MOTOR 200HP 2P REWINDING



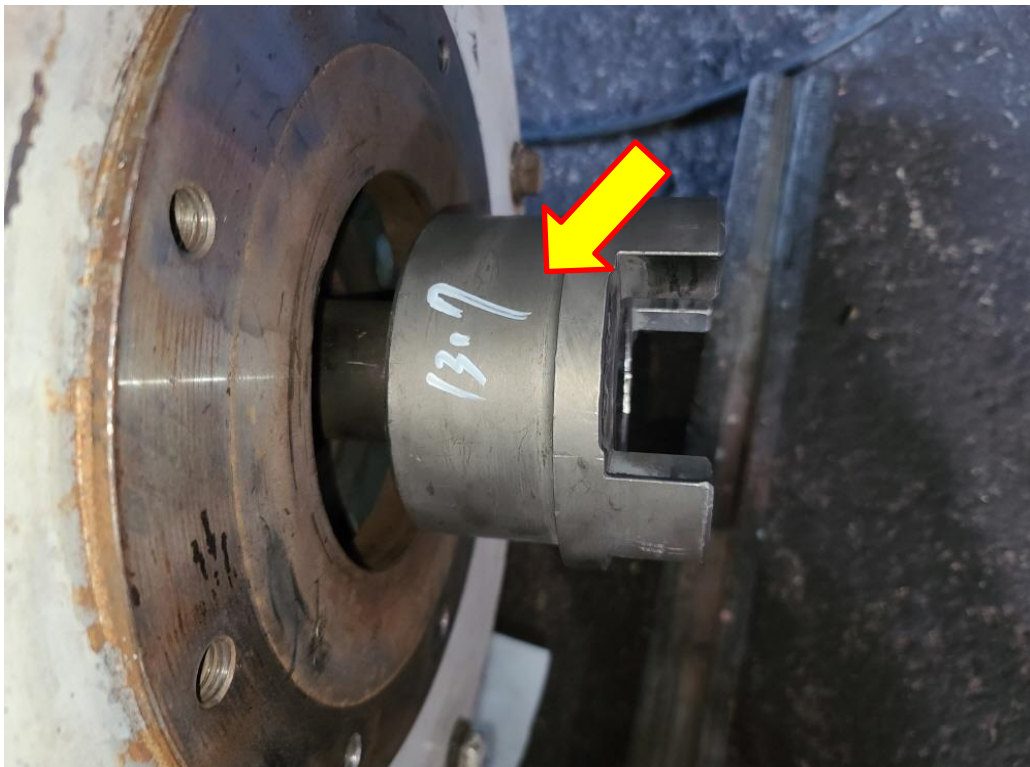
Ass'y

출고검사 후 COLOR PAINTING

양측 BEARING 1200시간 주기마다 약40g씩 GREASE CHARGING을 꼭 하십시오

작업공정

AC MOTOR 200HP 2P REWINDING



출고검사 후

COUPLING조립 깊이를 꼭 CHECK 후 조립 하십시오

BALANCING INSPECTION REPORT

SETUP

PART NAME : AC ROTOR 2P			
CUSTOMER :			
TEST TIME : 2022. 2. 3 12:49:24			
GRADE	: G 6.3	RATING SPEED	: 3600 rpm
WEIGHT	: 142.000 kg	TESTING SPEED	: 533 rpm
DIAMETER	: 280 mm	CORRECTION	: ADD
ACCEPTABLE UNBALANCE			
PLANE1	: 8.5 gr	PLANE2	: 8.5 gr

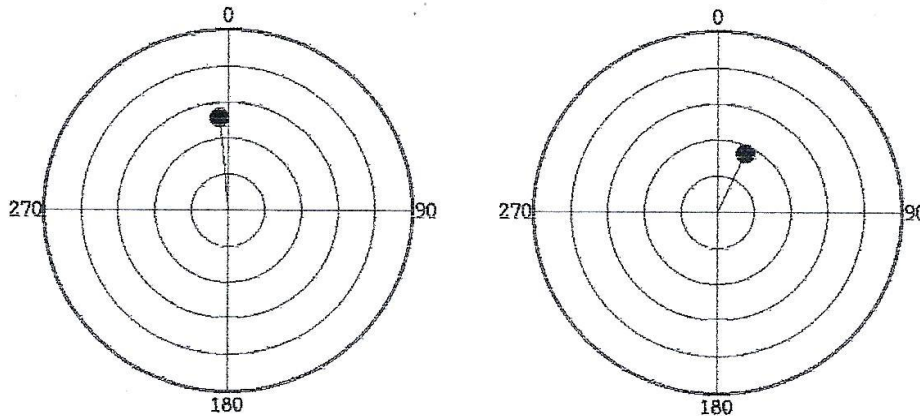
INITIAL UNBALANCE

	PLANE1	PLANE2
UNBALANCE	0.9 gr	16.4 gr
ANGLE	170 deg	52 deg
RESULT	ACCEPT	REJECT

CORRECT UNBALANCE

	PLANE1	PLANE2
UNBALANCE	5.2 gr	3.6 gr
ANGLE	354 deg	25 deg
RESULT	ACCEPT	ACCEPT

CORRECT UNBALANCE GRAPH (max = 10.0 gr)



진양전기
 경남 마산시 내서읍 중리 1123-3번지
 TEL (055) - 231-9318-9
 FAX (055) - 231-9314