

작업공정사진철

고객명: (주)
공사명: TLL T/R VECTOR MOTOR 점검 보수

규격: 315KW 8P 460V

REPAIR 내역: 분해 조립 및 조립부품 불순물 CLEANSING
MOTOR 취외 취부
BALANCING 및 UNBALANCE교정
사급 절연 BEARING 교환
BLOWER BEARING 교환



<http://jinyangmotor.com/>



JIN YANG

작업 공정 사진

작업공정

315KW 8P VECTOR MOTOR 점검 보수



Ass'y

분해 전

작업공정

315KW 8P VECTOR MOTOR 점검 보수



부하측

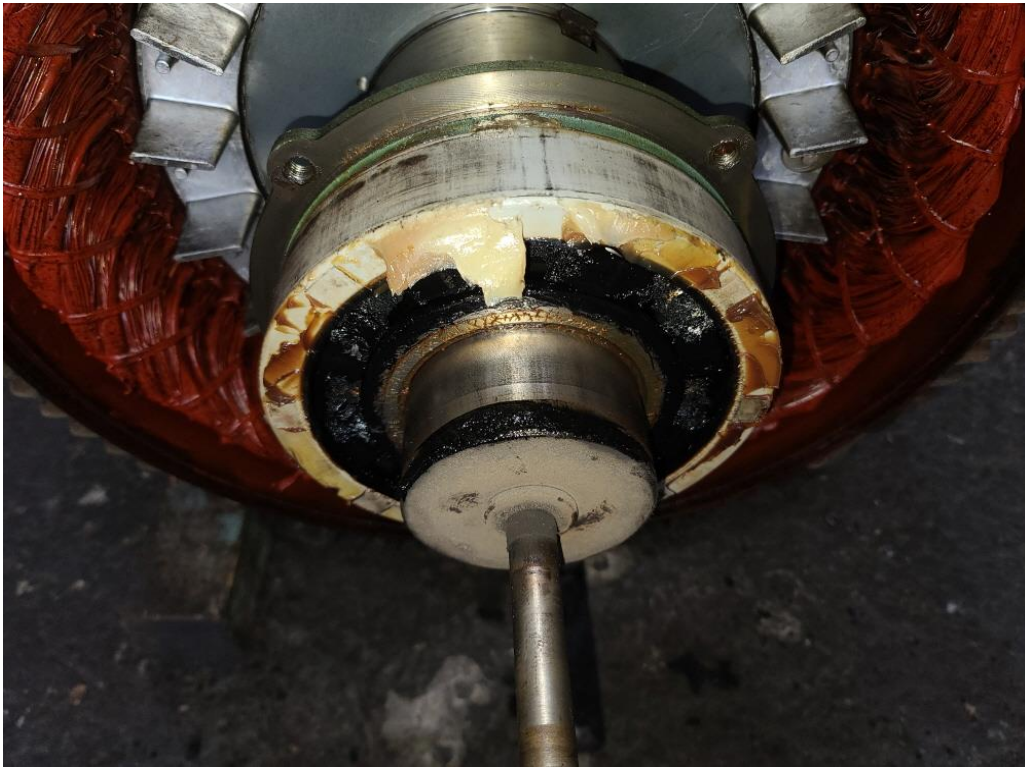
분해 실시

JIN YANG

작업 공정 사진

작업공정

315KW 8P VECTOR MOTOR 점검 보수

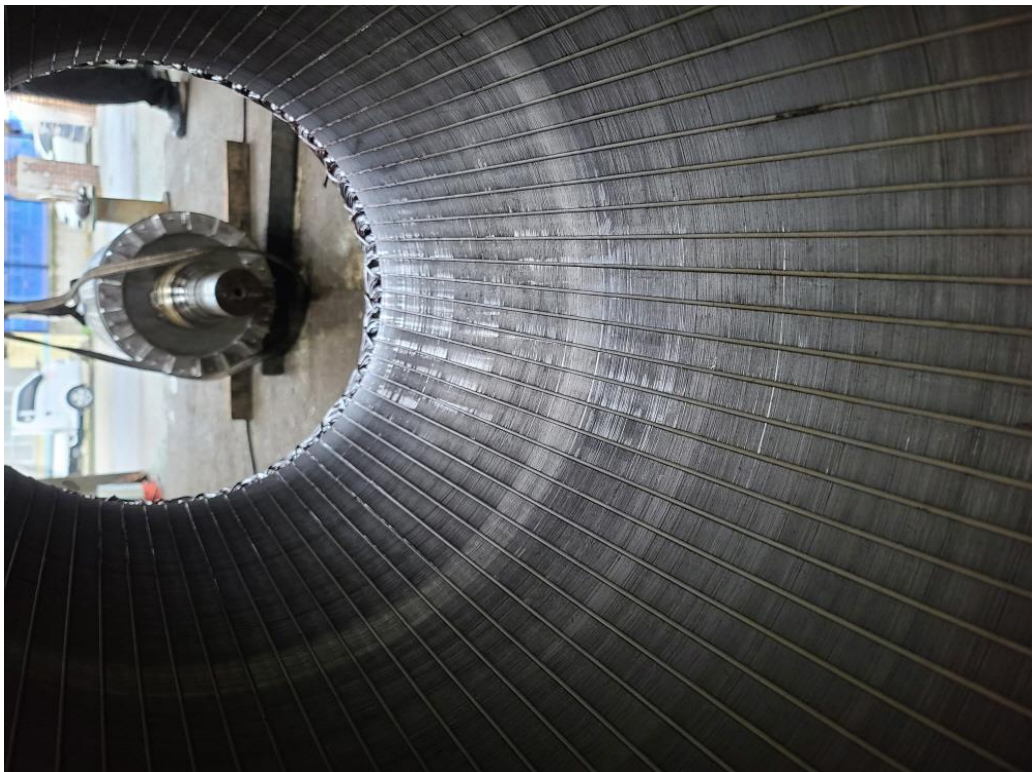


반 부하측

분해 실시

작업공정

315KW 8P VECTOR MOTOR 점검 보수



반 부하측

키워서 크게 보십시오

이래 ROTOR CHECK 사진 참조

JIN YANG

작업 공정 사진

작업공정

315KW 8P VECTOR MOTOR 점검 보수



반 부하측

STATOR CORE 만큼의 회전 마찰이 느껴지는 부위는 없음

작업공정

315KW 8P VECTOR MOTOR 점검 보수



반 부하측

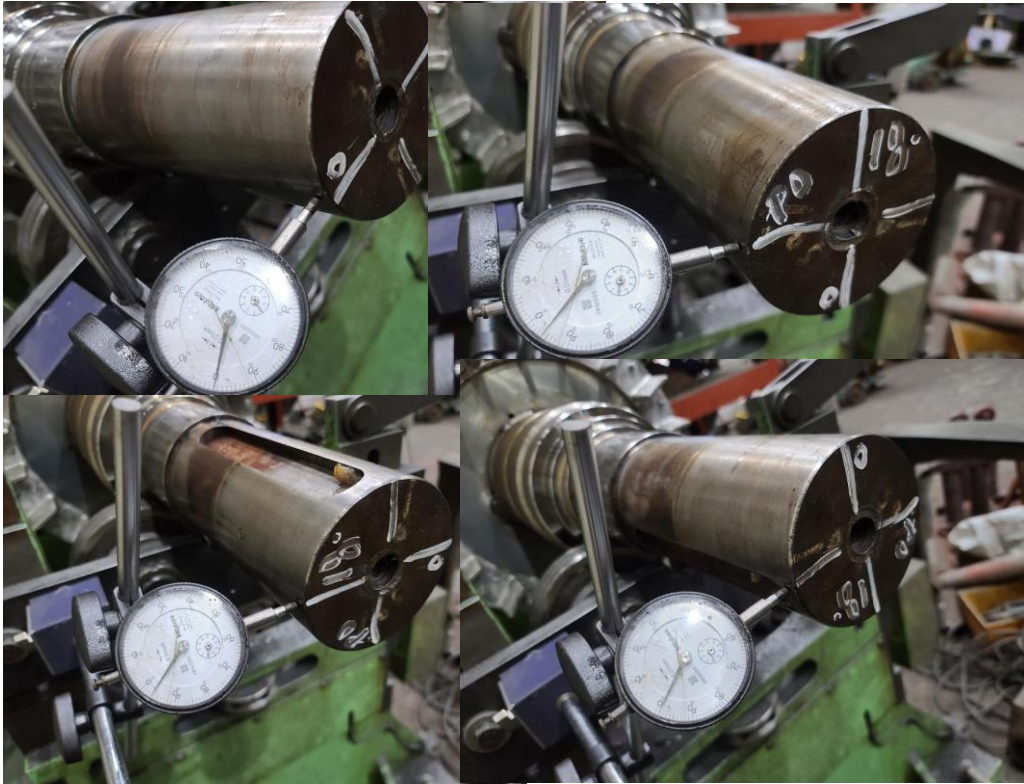
반 부하측의 BEARING 이상으로 아래로 쳐져 ROTOR가 SLIP 현상으로 회전 되는것이 아니었을까 짐작 됩니다.

JIN YANG

작업 공정 사진

작업공정

315KW 8P VECTOR MOTOR 점검 보수



부하측 SHAFT

RUNOUT CHECK 4~3/100

작업공정

315KW 8P VECTOR MOTOR 점검 보수



ROTOR

RUNOUT CHECK 실시

JIN YANG

작업 공정 사진

작업공정

315KW 8P VECTOR MOTOR 점검 보수



ROTOR

RUNOUT CHECK 2012년도와 편심공차 변화 없음




작업공정

315KW 8P VECTOR MOTOR 점검 보수



ROTOR

BALANCING 및 UNBALANCE교정 REPORT참조

JIN YANG	작업 공정 사진
작업공정	315KW 8P VECTOR MOTOR 점검 보수
	
BEARING	예열 실시
작업공정	315KW 8P VECTOR MOTOR 점검 보수
	
BEARING	예열삽입 GREASE CHARGING 조립실시

JIN YANG

작업 공정 사진

작업공정

315KW 8P VECTOR MOTOR 점검 보수

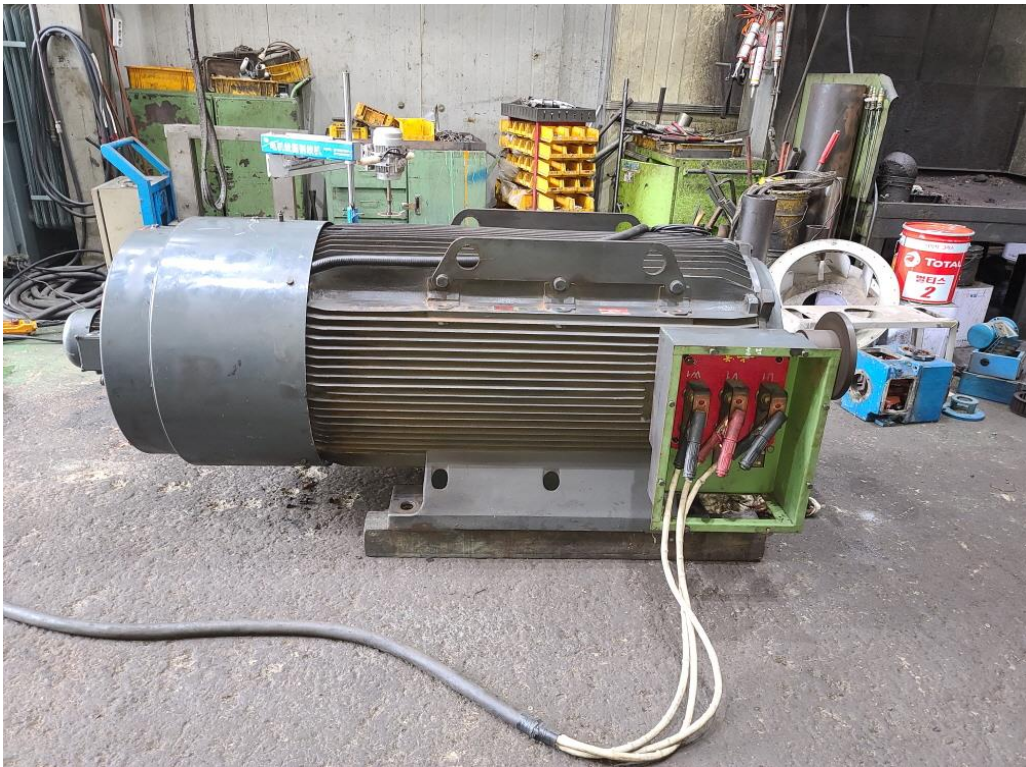


권선검사

절연저항 & 각 상별 권선저항

작업공정

315KW 8P VECTOR MOTOR 점검 보수



Ass'y

시운전 TEST 실시

JIN YANG

작업 공정 사진

작업공정

315KW 8P VECTOR MOTOR 점검 보수



출고검사

당사 전력 사정상 303V로 운전됨 무부하 운전 전류

작업공정

315KW 8P VECTOR MOTOR 점검 보수



냉각 FAN

BEARING교환 실시

JIN YANG

작업 공정 사진

작업공정

315KW 8P VECTOR MOTOR 점검 보수



냉각 FAN

절연저항 & 각 상별 권선저항

작업공정

315KW 8P VECTOR MOTOR 점검 보수



냉각 FAN

운전 CURRENT

BALANCING INSPECTION REPORT

SETUP

PART NAME : AC ROTOR			
CUSTOMER :			
TEST TIME : 2021.10.11 10: 7:54			
GRADE :	G 6.3	RATING SPEED :	900 rpm
WEIGHT :	1090.000 kg	TESTING SPEED :	535 rpm
DIAMETER :	450 mm	CORRECTION :	ADD
ACCEPTABLE UNBALANCE			
PLANE1 :	161.9 gr	PLANE2 :	161.9 gr

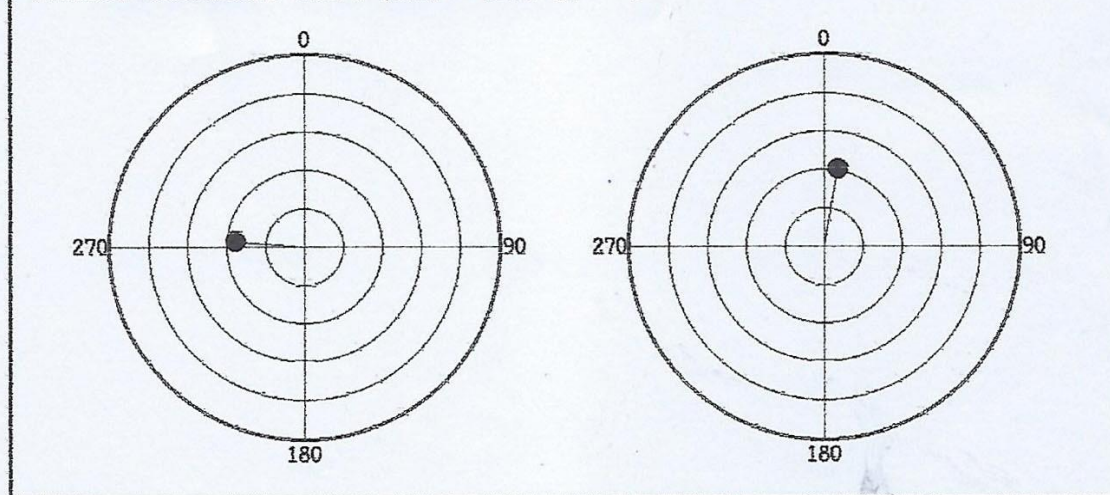
INITIAL UNBALANCE

	PLANE1	PLANE2
UNBALANCE	30.2 gr	17.3 gr
ANGLE	320 deg	17 deg
RESULT	ACCEPT	ACCEPT

CORRECT UNBALANCE

	PLANE1	PLANE2
UNBALANCE	17.9 gr	20.6 gr
ANGLE	275 deg	10 deg
RESULT	ACCEPT	ACCEPT

CORRECT UNBALANCE GRAPH (max = 50.0 gr)



진양전기
 경남 마산시 내서읍 중리 1123-3번지
 TEL (055) - 231-9318-9
 FAX (055) - 231-9314