

# 작업공정사진철

고객명: 테크  
공사명: VECTOR MOTOR OVERHAUL

규격: VECTOR 60KW 1250RPM 및 BLOWER

REPAIR 내역: 분분해 및 불순물 CLEANSING DRYING  
INSULATING VARNISH DIPPING DRYING  
양측 HOUSING METALLIZING 연마  
BEARING부 및 COUPLING부 SHAFT METALLIZING 연마  
BEARING교환  
BLOWER 보수  
출고검사 시운전 TEST



<http://jinyangmotor.com/>



JIN YANG

# 작업 공정 사진

작업공정

VECTOR MOTOR 입고검사



Ass'y

분해 전

작업공정

VECTOR MOTOR 입고검사



냉각구

냉각 통풍구 유분과 불순물로 막혀 고착되어 냉각 불능

JIN YANG	작업 공정 사진
작업공정	VECTOR MOTOR 입고검사



부하측 SHAFT	COUPLING의 POWER LOCK부분 밀림으로 편 마모
작업공정	VECTOR MOTOR 입고검사



Ass'y	냉각구 스팀세척 및 불순물 제거 실시
-------	----------------------

JIN YANG	작업 공정 사진
작업공정	VECTOR MOTOR 입고검사



BRACKET	부하측 HOUSING 측정치 6/100으로 불량
작업공정	VECTOR MOTOR 입고검사



BRACKET	반 부하측 HOUSING 측정치 4/100으로 불량
---------	------------------------------

JIN YANG	작업 공정 사진
작업공정	VECTOR MOTOR 입고검사



ROTOR	부하측 권체와 마찰 진행됨
작업공정	VECTOR MOTOR 입고검사



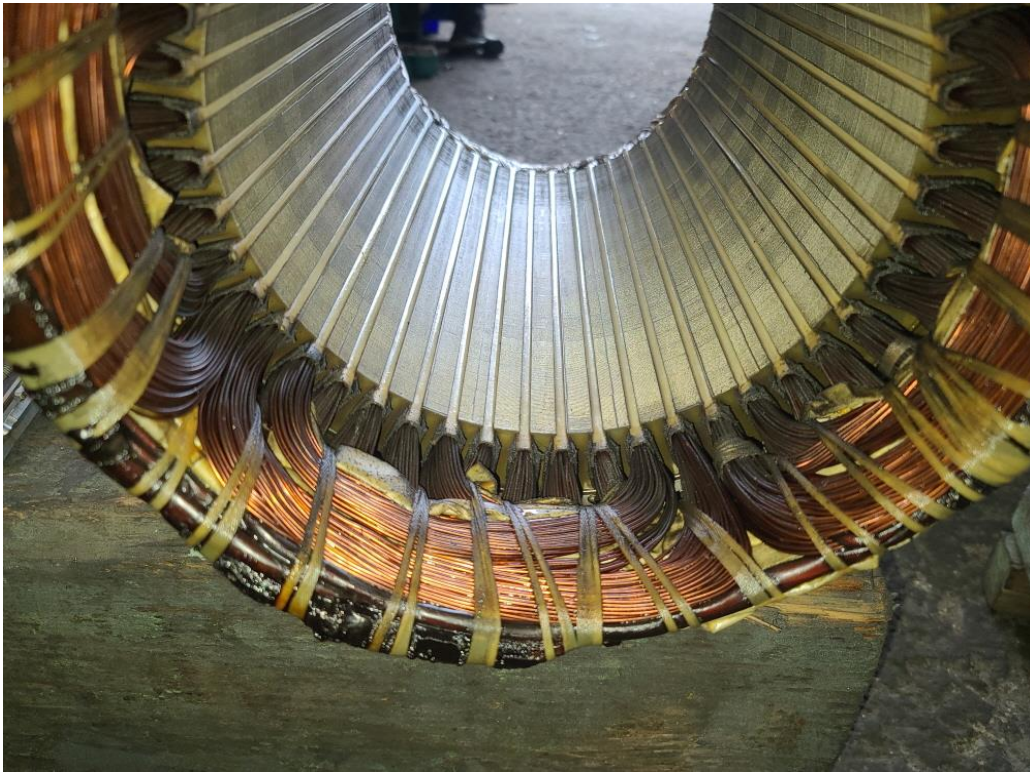
부하측 SHAFT	BEARING부 -1.5/100로 불량
-----------	-----------------------

JIN YANG

작업 공정 사진

작업공정

VECTOR MOTOR 입고검사



STATOR권체

분해 후

작업공정

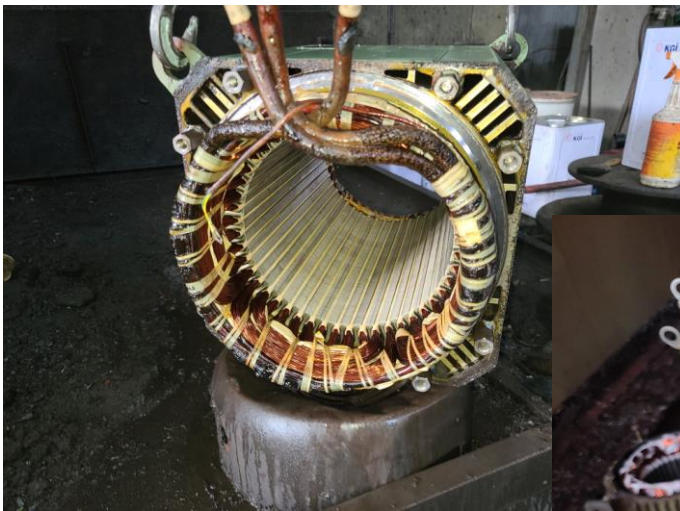
VECTOR MOTOR OVERHAUL



STATOR권체

권선 세척 실시

JIN YANG	작업 공정 사진
작업공정	VECTOR MOTOR OVERHAUL



STATOR권체	세척 후 건조 실시
작업공정	VECTOR MOTOR OVERHAUL



조립부품	세척 실시
------	-------

JIN YANG	작업 공정 사진
작업공정	VECTOR MOTOR OVERHAUL



BRACKET	부하측 HOUSING METALLIZING 연마 후 검사 0/100
---------	---------------------------------------

작업공정	VECTOR MOTOR OVERHAUL
------	-----------------------



BRACKET	반 부하측 HOUSING METALLIZING 연마 후 검사 0/100
---------	---

JIN YANG	작업 공정 사진
작업공정	VECTOR MOTOR OVERHAUL



부하측 SHAFT	METALLIZING 연마 후
작업공정	VECTOR MOTOR OVERHAUL





BEARING 부



COUPLING부

SHAFT 검사	부하측 SHAFT METALLIZING 연마 후 검사 1/100
----------	-------------------------------------

JIN YANG	작업 공정 사진
작업공정	VECTOR MOTOR OVERHAUL
	
ROTOR	BEARING 예열삽입 및 조립 실시
작업공정	VECTOR MOTOR OVERHAUL
	
출고검사	부하측 RUNOUT CHECK 실시 1/100이내

JIN YANG

작업 공정 사진

작업공정

VECTOR MOTOR OVERHAUL



출고검사

절연저항 & 각상별 권선저항

작업공정

VECTOR MOTOR OVERHAUL



출고검사

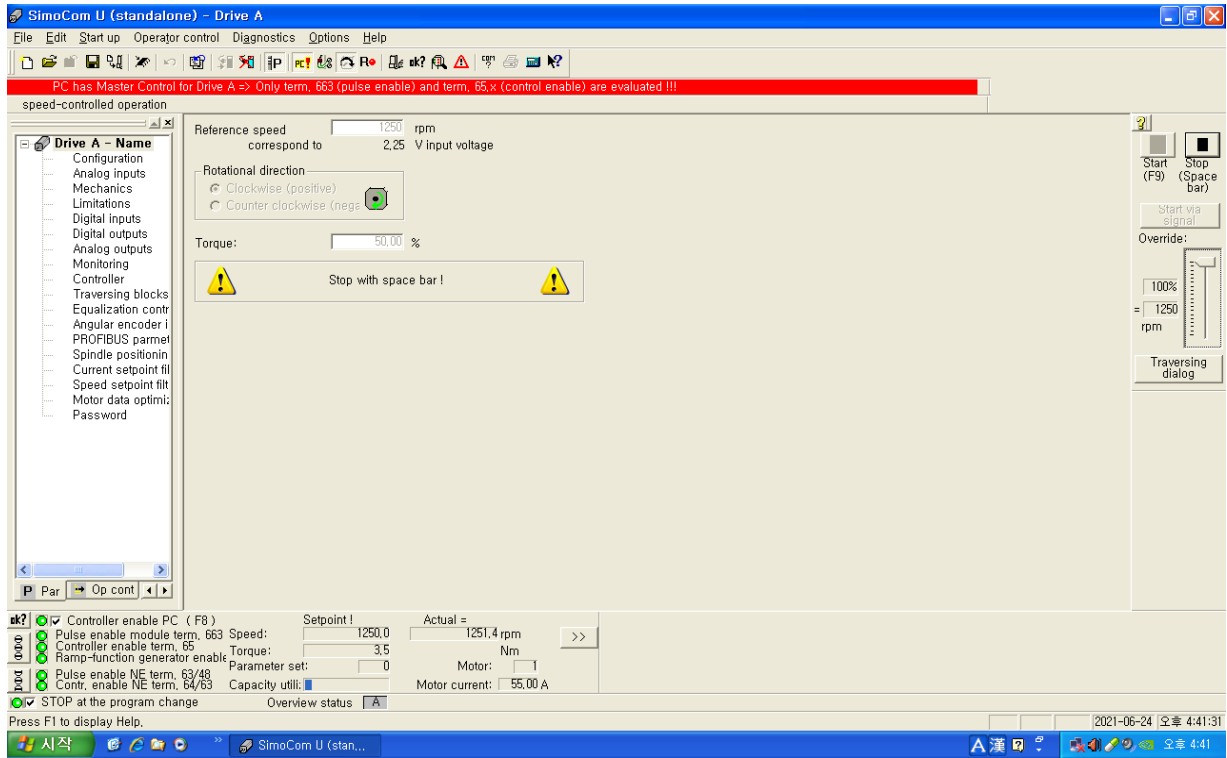
시운전 TEST 실시

JIN YANG

작업 공정 사진

작업공정

VECTOR MOTOR OVERHAUL

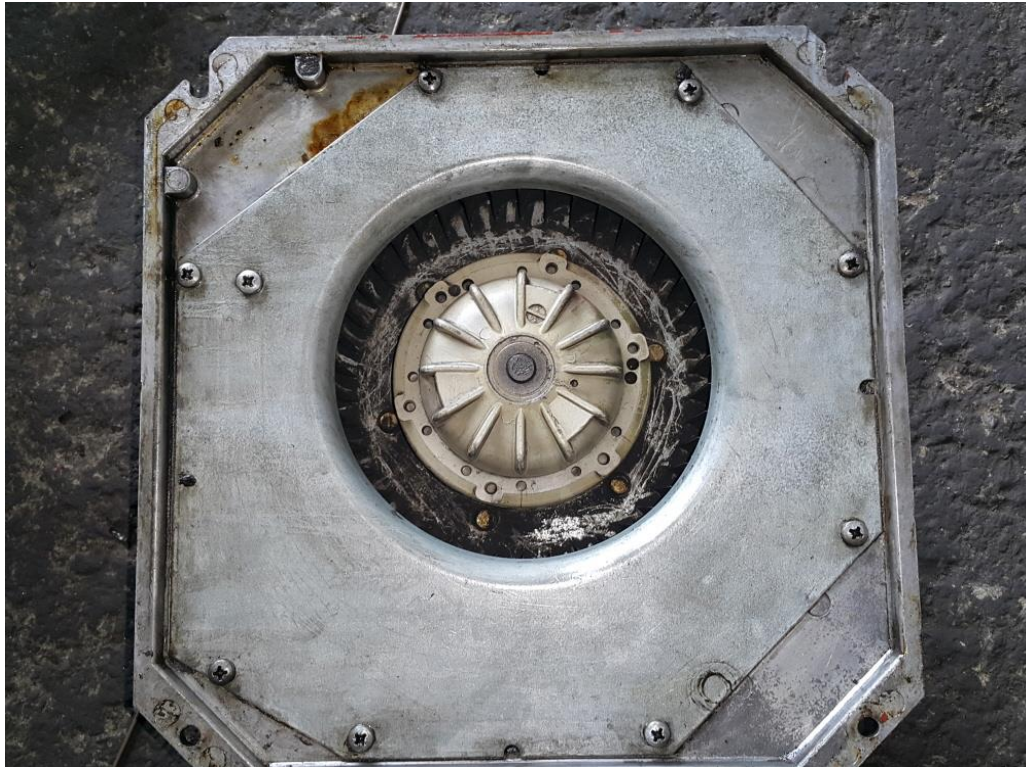


출고검사

시운전 TEST 운전 MONITORING

작업공정

VECTOR MOTOR OVERHAUL



BLOWER

분해 전

JIN YANG

작업 공정 사진

작업공정

VECTOR MOTOR OVERHAUL



BLOWER

분해 실시

작업공정

VECTOR MOTOR OVERHAUL



BLOWER

BEARING교환 조립 실시

JIN YANG

작업 공정 사진

작업공정

VECTOR MOTOR OVERHAUL



출고검사

절연저항 & 각상별 권선저항

작업공정

VECTOR MOTOR OVERHAUL



BLOWER

시운전 TEST 운전 CURRENT



PC has Master Control for Drive A => Only term. 663 (pulse enable) and term. 65, x (control enable) are evaluated !!!

speed-controlled operation

Drive A - Name

- Configuration
- Analog inputs
- Mechanics
- Limitations
- Digital inputs
- Digital outputs
- Analog outputs
- Monitoring
- Controller
- Traversing blocks
- Equalization contr
- Angular encoder i
- PROFIBUS parmel
- Spindle positionin
- Current setpoint fill
- Speed setpoint fill
- Motor data optimi:
- Password

Reference speed correspond to 1250 rpm 2.25 V input voltage

Rotational direction

Clockwise (positive)

Counter clockwise (nega)

Torque: 50.00 %

Stop with space bar !

Navigation buttons: < Par Op cont >

Controller enable PC ( F8 )

Pulse enable module term. 663 Speed: 1250.0 Actual = 1251.4 rpm

Controller enable term. 65 Torque: 3.5 Nm

Ramp-function generator enable Parameter set: 0 Motor: 1

Pulse enable NE term. 63/48 Capacity util.: 0 Motor current: 55.00 A

Contr. enable NE term. 64/63

Overview status A

Press F1 to display Help.