

작업공정사진철

고객명:

공사명: DC MOTOR OVERHAUL

규격: DC MOTOR 250KW 및 BLOWER 3HP 2P

REPAIR 내역: 분해 조립 및 불순물 CLEANSING DRYING
INSULATING VARNISH DIPPING DRYING
COMMUTATOR 동심도 가공 홈파기 및 UNDERCUTTING
BALANCING 및 UNBALANCE교정
BEARING 및 BRUSH 교환
BLOWER 및 FAN MOTOR 보수
입 출고검사 시운전 TEST 및 COLOR PAINTING



<http://jinyangmotor.com/>



JIN YANG

작업 공정 사진

작업공정

DC MOTOR 250KW 입고검사



Ass'y

분해 전

작업공정

DC MOTOR 250KW 입고검사

ARMATURE
절연저항



ARMATURE
권선저항



FIELD
절연저항



FIELD
권선저항



권선검사

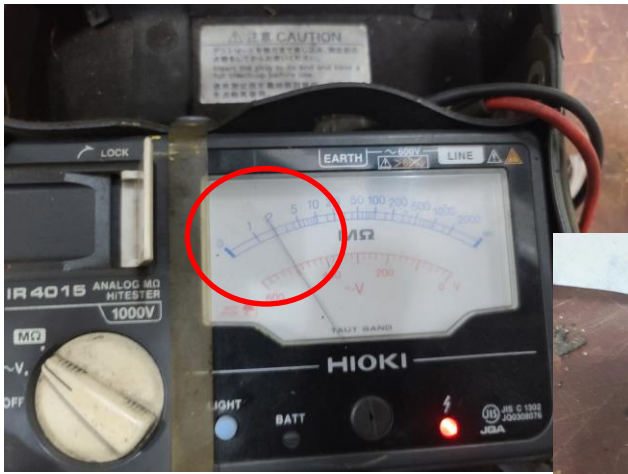
절연저항 & 권선저항

JIN YANG

작업 공정 사진

작업공정

DC MOTOR 250KW 입고검사



양호치 못함



T/Q

TACHO GENERATOR 절연저항 & 권선저항

작업공정

DC MOTOR 250KW 입고검사



BLOWER

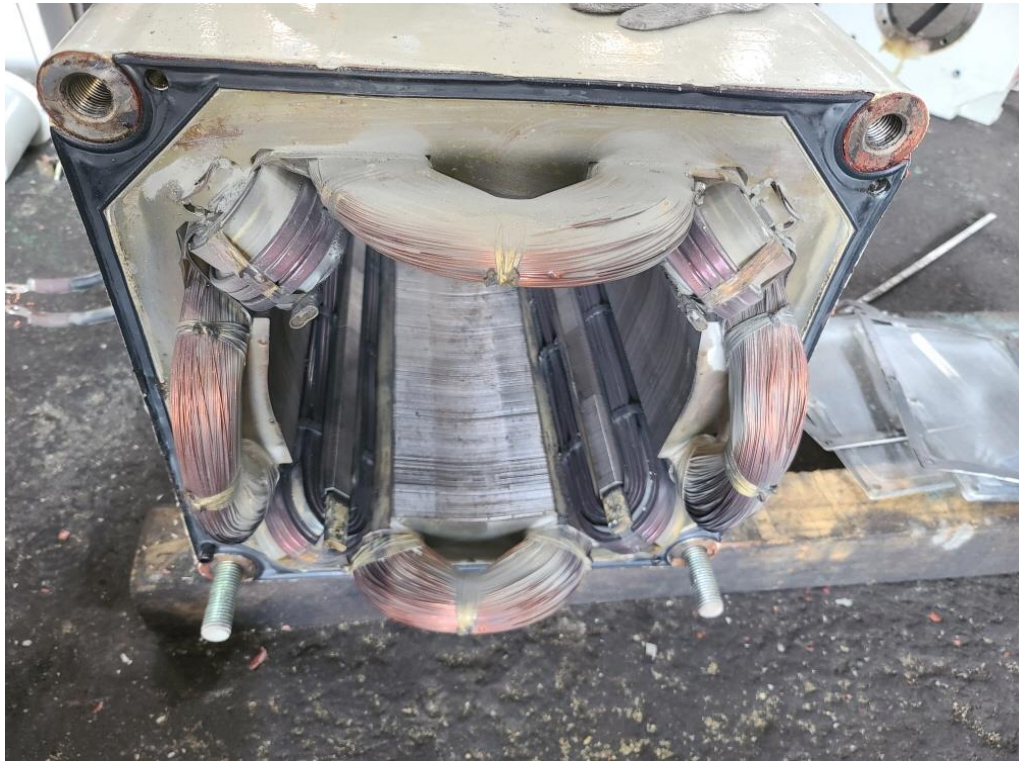
절연저항 & 각상별 권선저항 동일

JIN YANG

작업 공정 사진

작업공정

DC MOTOR 250KW 입고검사

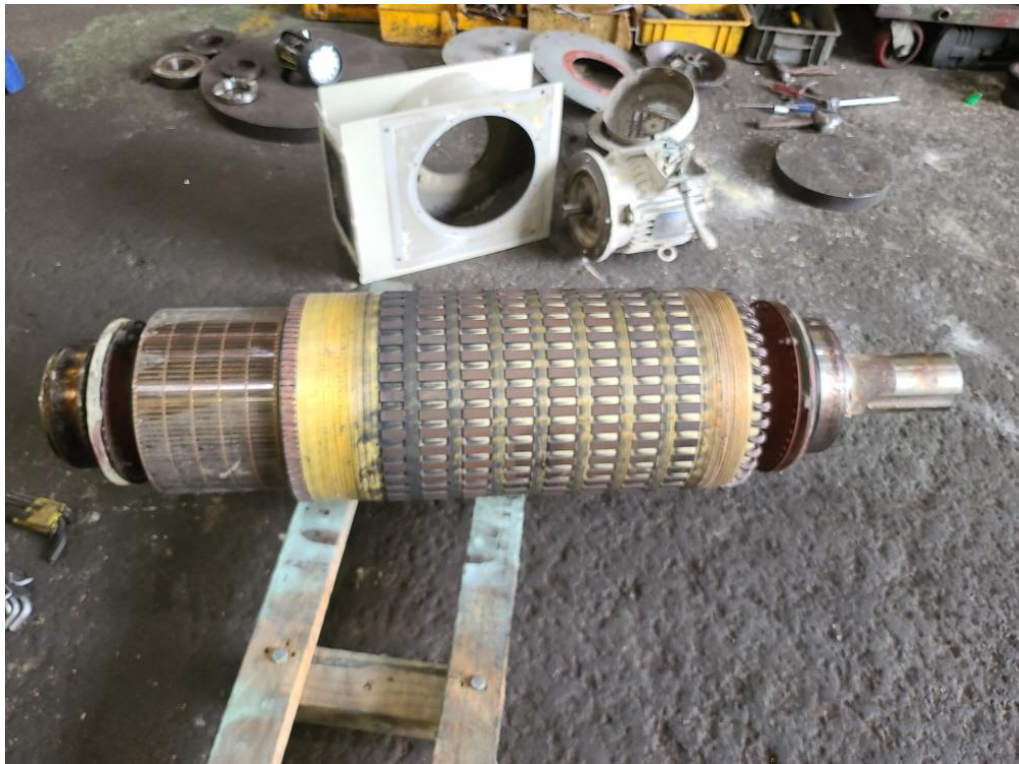


계자권체

분해 후



작업공정

DC MOTOR 250KW 입고검사



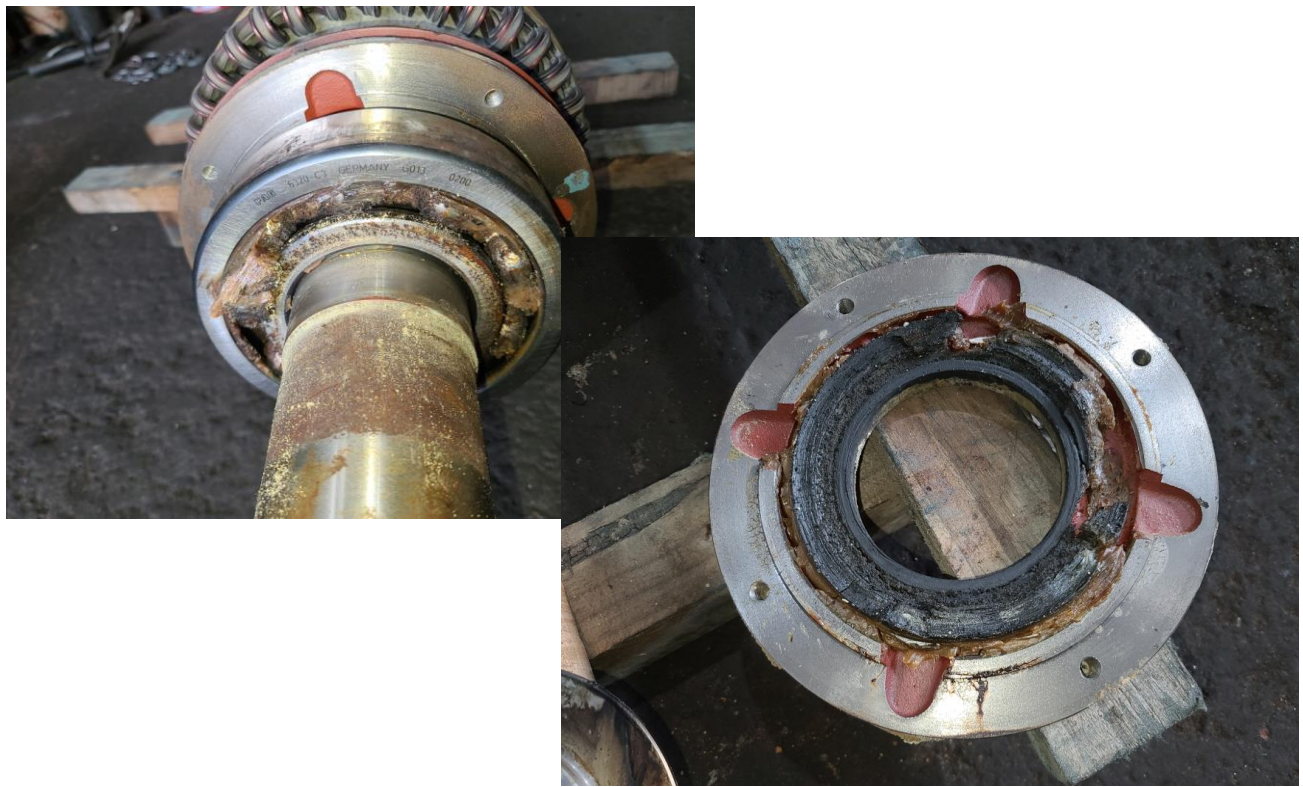
ARMATURE 권체

분해 후

JIN YANG	작업 공정 사진
작업공정	DC MOTOR 250KW 입고검사
	
COMMUTATOR	조흔 현상
작업공정	DC MOTOR 250KW 입고검사
	
BRACKET	양측 HOUSING 검사 1~2/100으로 재 사용

JIN YANG	작업 공정 사진
----------	----------

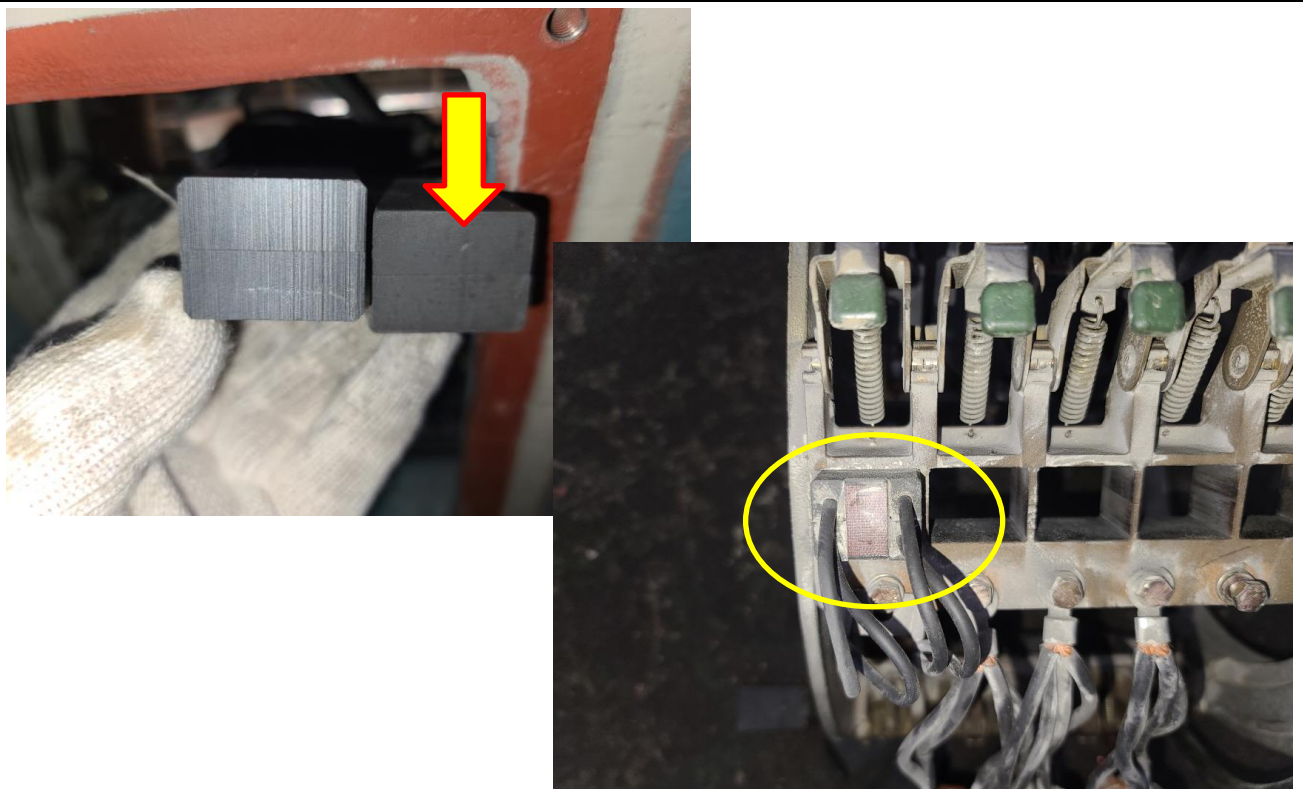
작업공정	DC MOTOR 250KW 입고검사
------	---------------------



BRACKET	GREASE CHARGING주기가 긴 것으로 보임
---------	-----------------------------

매회 1200시간 마다 약40g씩 CHARGING하십시요

작업공정	DC MOTOR 250KW 입고검사
------	---------------------



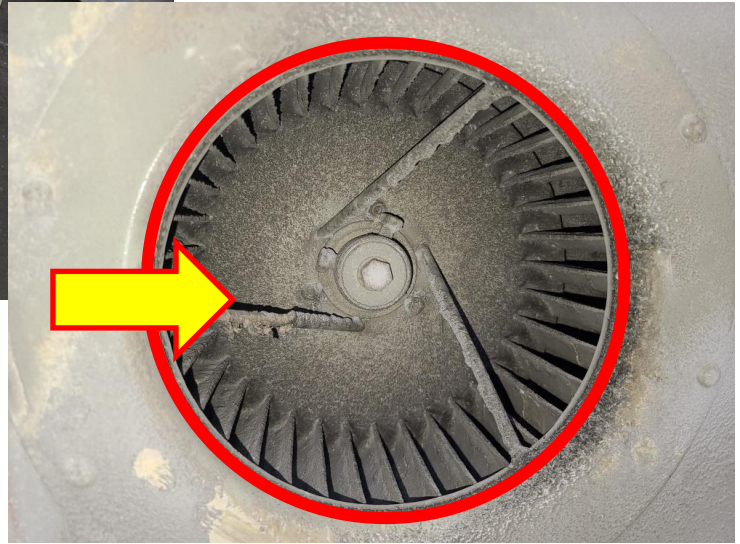
BRUSH	분진등이 HOLDER끼어 접촉 전도불량 있음
-------	--------------------------

JIN YANG

작업 공정 사진

작업공정

DC MOTOR 250KW 입고검사



BLOWER

분진 유입이 많음 기존 AIR 분진 FILTER 여과장치 없음

작업공정

DC MOTOR 250KW RECONDITION



BLOWER

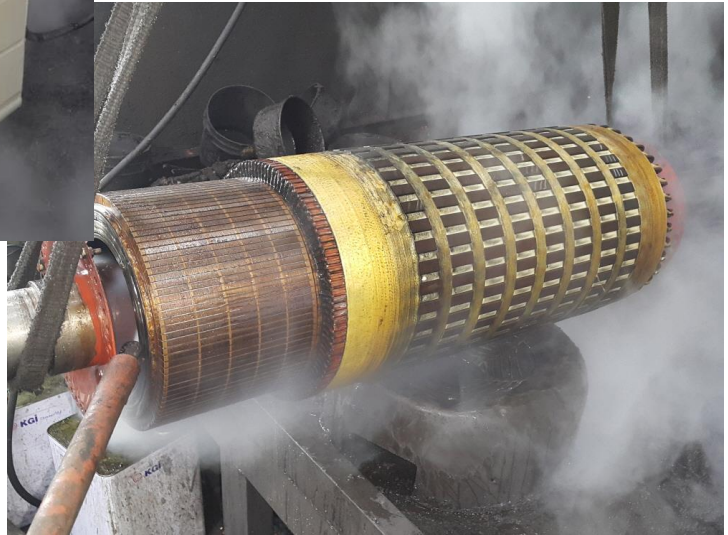
부하측 HOUSING검사 5/100으로 불량

JIN YANG

작업 공정 사진

작업공정

DC MOTOR 250KW RECONDITION

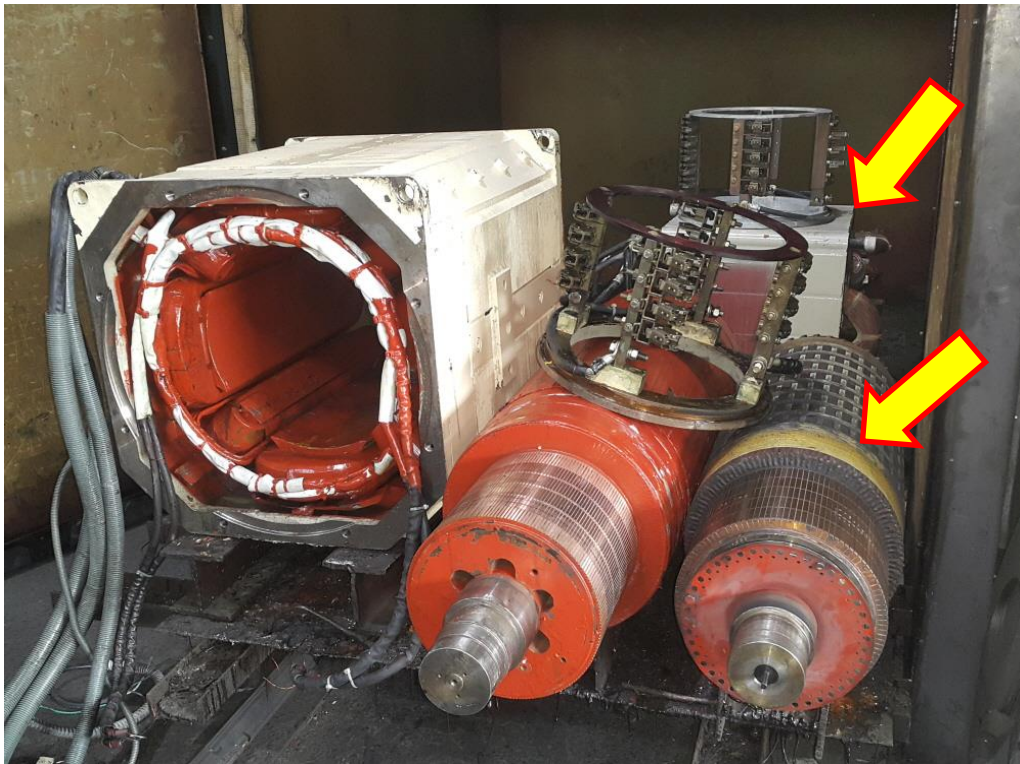


권체

계자 & ARMATURE 스팀세척 실시

작업공정

DC MOTOR 250KW RECONDITION



권체

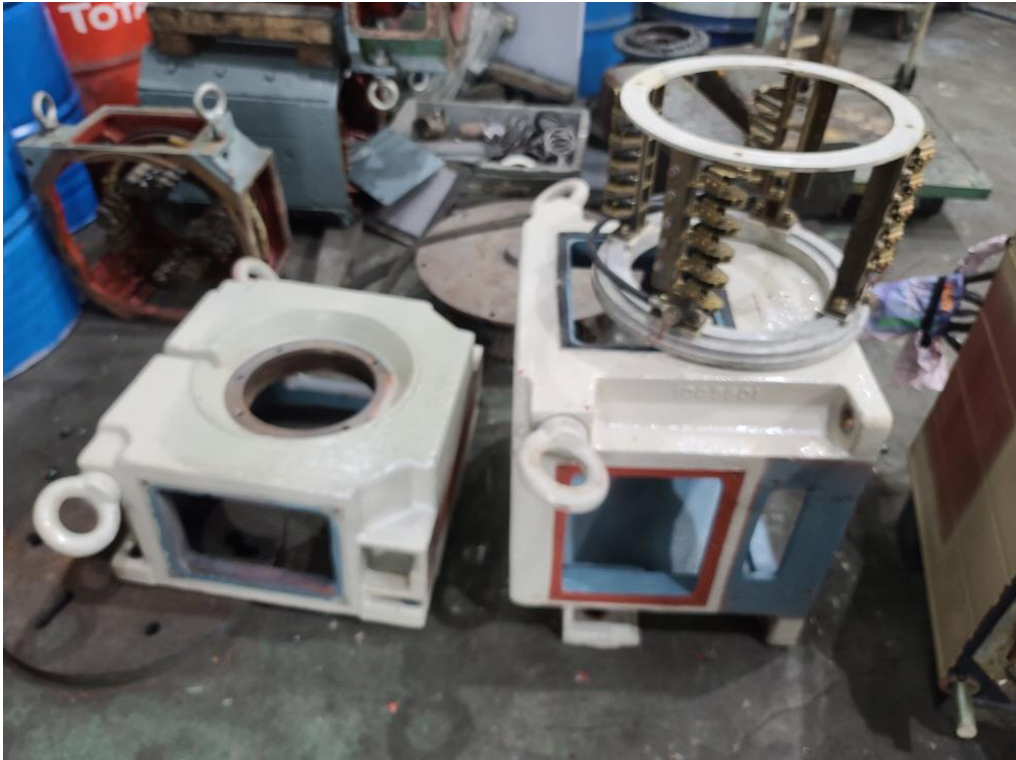
스팀세척 후 건조실시

JIN YANG

작업 공정 사진

작업공정

DC MOTOR 250KW RECONDITION



조립 부품

세척 실시

작업공정

DC MOTOR 250KW RECONDITION



COMMUTATOR

동심도 가공 흠파기 및 UNDERCUTTING 실시

JIN YANG

작업 공정 사진

작업공정

DC MOTOR 250KW RECONDITION

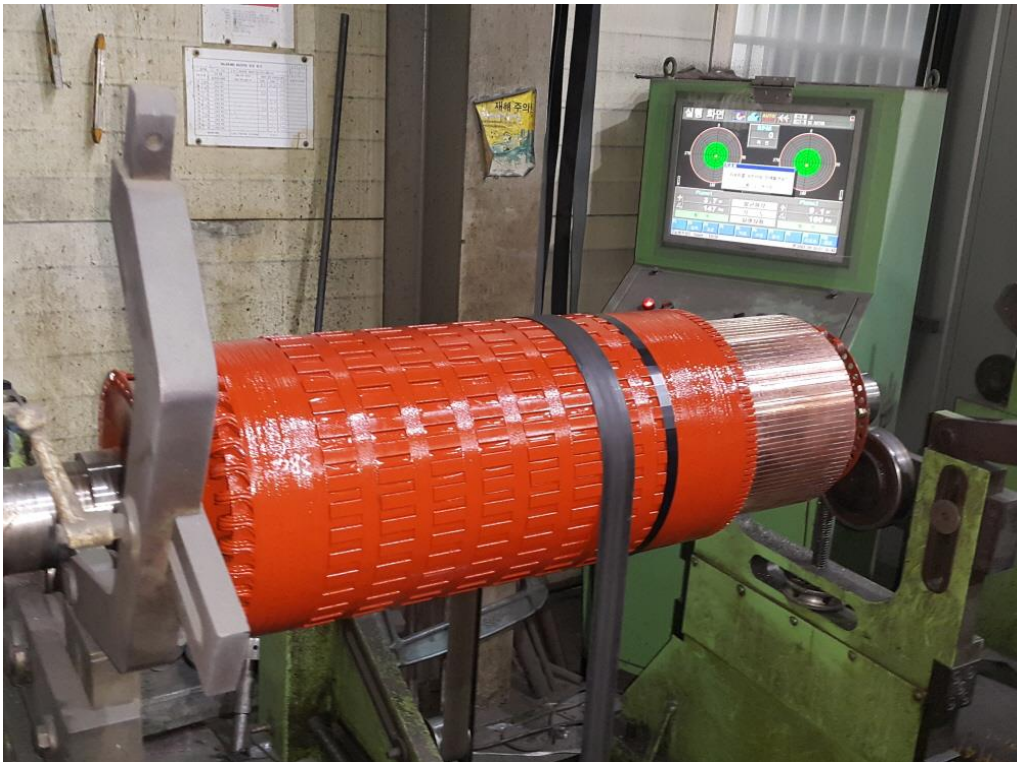


권체

URETHANE MODIFIED ACRYLIC COATING 실시

작업공정

DC MOTOR 250KW RECONDITION



ARMATURE

BALANCING 실시 및 UNBALANCE

JIN YANG	작업 공정 사진
작업공정	DC MOTOR 250KW RECONDITION
 	
소모부품	교환 될 BEARING & BRUSH
작업공정	DC MOTOR 250KW RECONDITION
 	
BRARING	BEARING 예열삽입 및 GREASE CHARGING 조립 실시

JIN YANG

작업 공정 사진

작업공정

DC MOTOR 250KW RECONDITION



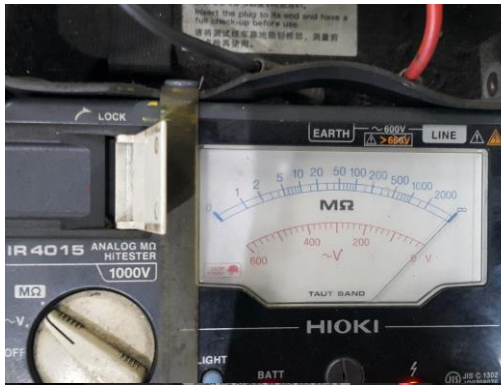
T/Q

TACHO GENERATOR 청소후 검사 (절연복원 불가 교환)
 CONTROL MISS등 운전에 상당한 영향을 줄수 있음

작업공정

DC MOTOR 250KW RECONDITION

ARMATURE
 절연저항



ARMATURE
 권선저항



FIELD
 절연저항



FIELD
 권선저항



출고검사

절연저항 & 권선저항

JIN YANG

작업 공정 사진

작업공정

DC MOTOR 250KW RECONDITION



출고검사

TACHO GENERATOR 절연저항 & 권선저항

작업공정

DC MOTOR 250KW RECONDITION



출고검사

시운전 TEST실시

JIN YANG

작업 공정 사진

작업공정

DC MOTOR 250KW RECONDITION



출고검사

TACHO GENERATOR 1739RPM일때 T/Q 출력 전압

작업공정

DC MOTOR 250KW RECONDITION



출고검사

시운전 TEST 운전 CURRENT

JIN YANG	작업 공정 사진
작업공정	DC MOTOR 250KW RECONDITION
	
BRACKET	BLOWER 부하측 HOUSING 보수 후 검사 1/100
작업공정	DC MOTOR 250KW RECONDITION
	
BLOWER	BEARING교환 조립 실시

JIN YANG

작업 공정 사진

작업공정

DC MOTOR 250KW RECONDITION

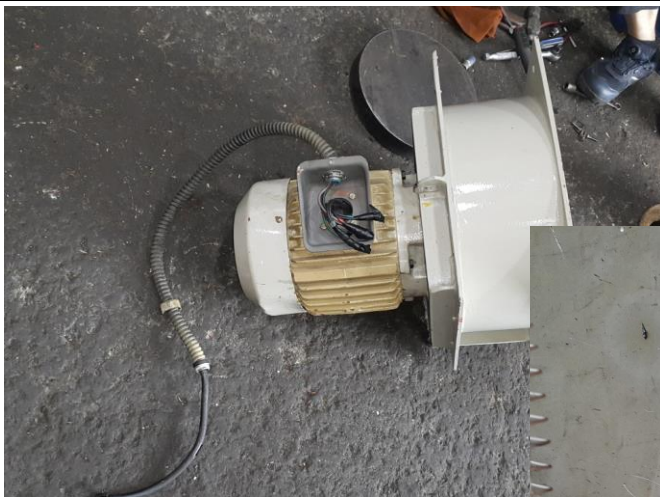


BLOWER

절연저항 & 각 상별 권선저항

작업공정

DC MOTOR 250KW RECONDITION



BLOWER

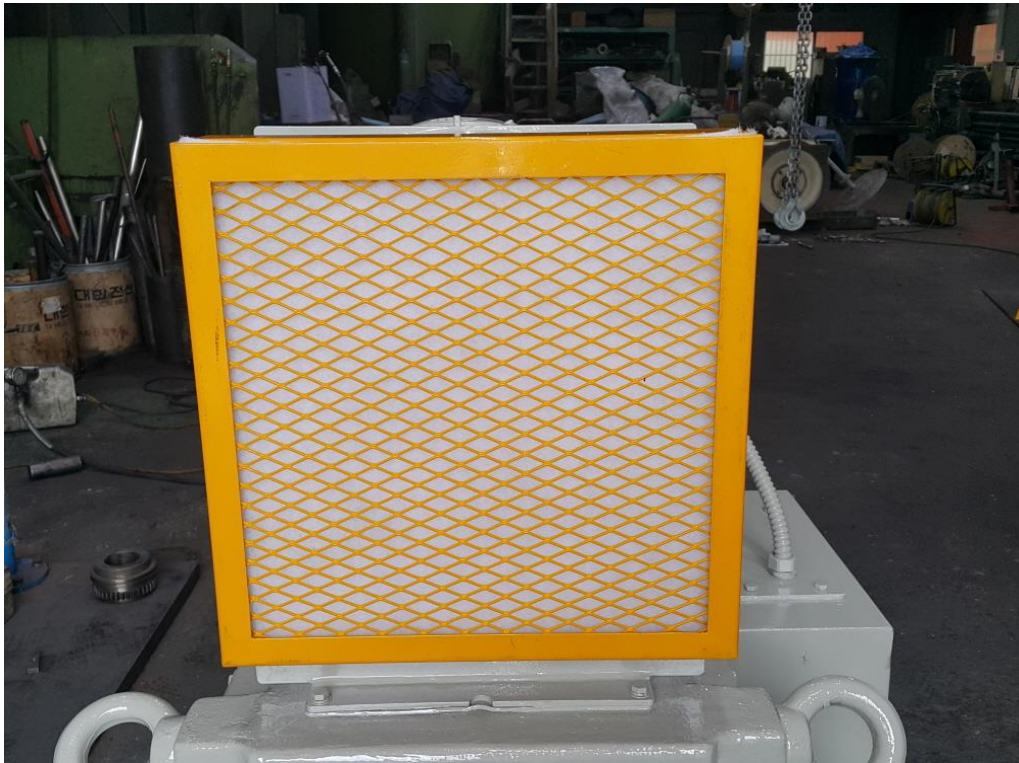
BEARING교환 실시

JIN YANG

작업 공정 사진

작업공정

DC MOTOR 250KW RECONDITION



BLOWER

AIR FILTER 개선 설치

작업공정

DC MOTOR 250KW RECONDITION



Ass'y

출고검사 후 COLOR PAINTING

BALANCING INSPECTION REPORT

SETUP

PART NAME : DC ROTOR			
CUSTOMER :			
TEST TIME : 2021. 9. 2 7:33:10			
GRADE	: G 6.3	RATING SPEED	: 1800 rpm
WEIGHT	: 384.000 kg	TESTING SPEED	: 536 rpm
DIAMETER	: 310 mm	CORRECTION	: ADD
ACCEPTABLE UNBALANCE			
PLANE1	: 41.4 gr	PLANE2	: 41.4 gr

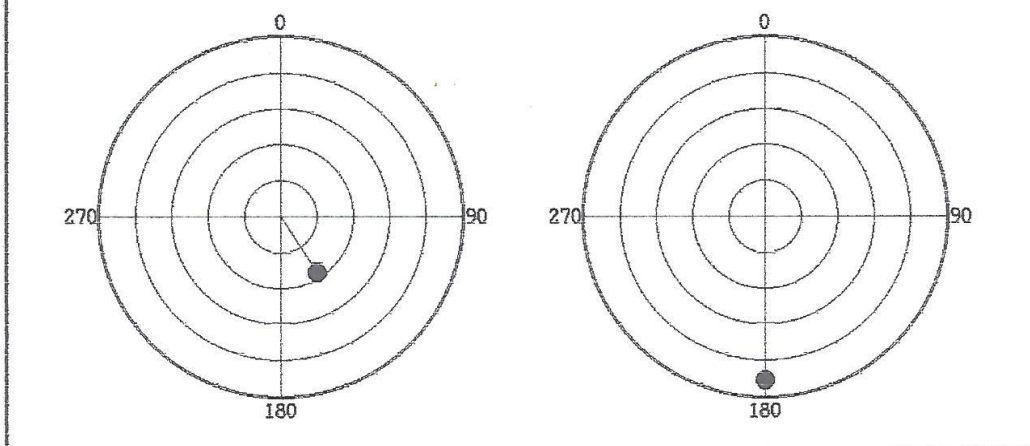
INITIAL UNBALANCE

	PLANE1	PLANE2
UNBALANCE	13.2 gr	16.2 gr
ANGLE	194 deg	214 deg
RESULT	ACCEPT	ACCEPT

CORRECT UNBALANCE

	PLANE1	PLANE2
UNBALANCE	3.7 gr	9.1 gr
ANGLE	147 deg	180 deg
RESULT	ACCEPT	ACCEPT

CORRECT UNBALANCE GRAPH (max = 10.0 gr)



진 양 전 기
 경남 마산시 내서읍 중리 1123-3번지
 TEL (055) - 231-9318-9
 FAX (055) - 231-9314

