

# 작업공정사진철

고객명: (주)

공사명: 단조PRESS MAIN PUMP MOTOR

규격: AC MOTOR 940KW 6P

REPAIR 내역: 분해 조립 및 조립부품 불순물 CLEANSING  
INSULATING VARNISH DIPPING DRYING  
압축 BEARING 교환  
반부하 HOUSING METALLIZING 연마  
ROTOR BALANCING  
입 출고검사 시운전 TEST 및 COLOR PAINTING



<http://jinyangmotor.com/>

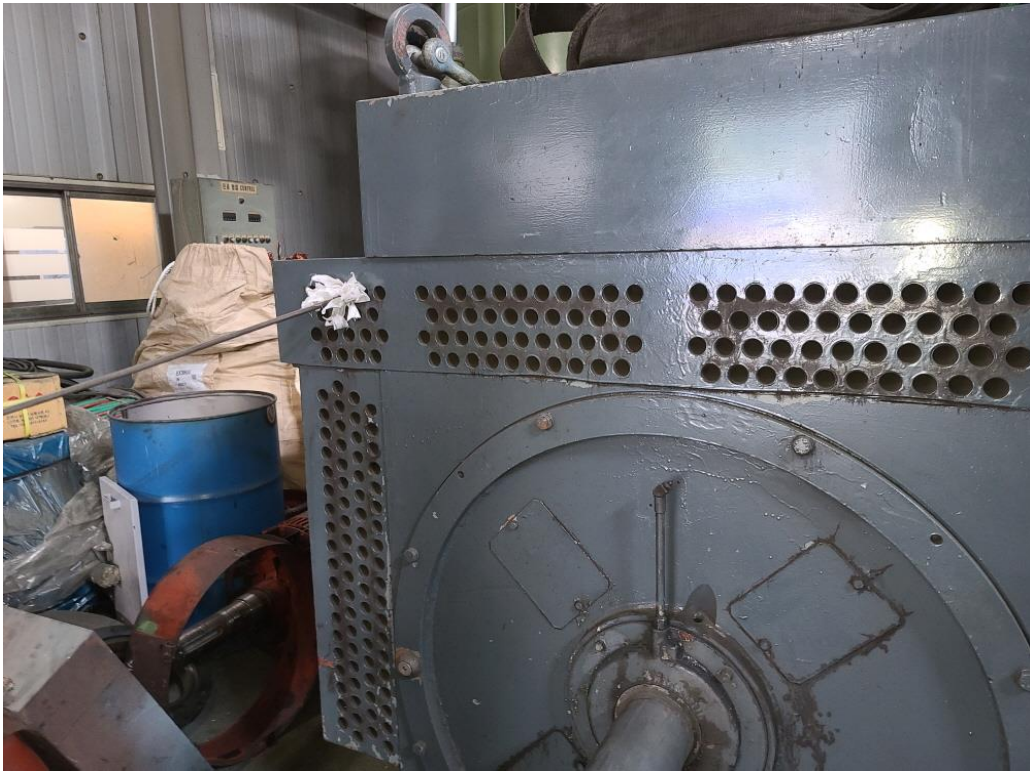


JIN YANG

# 작업 공정 사진

작업공정

AC MOTOR 940KW 6P 입고검사



Ass'y

분해 냉각구 청소 실시



작업공정

AC MOTOR 940KW 6P 입고검사



Ass'y

분해실시

JIN YANG	작업 공정 사진
작업공정	AC MOTOR 940KW 6P 입고검사
	
냉각 FAN	BOLT파손으로 분리 되어 있음
작업공정	AC MOTOR 940KW 6P 입고검사
	
냉각 구	분진 흡착

JIN YANG

### 작업 공정 사진

작업공정

AC MOTOR 940KW 6P 입고검사

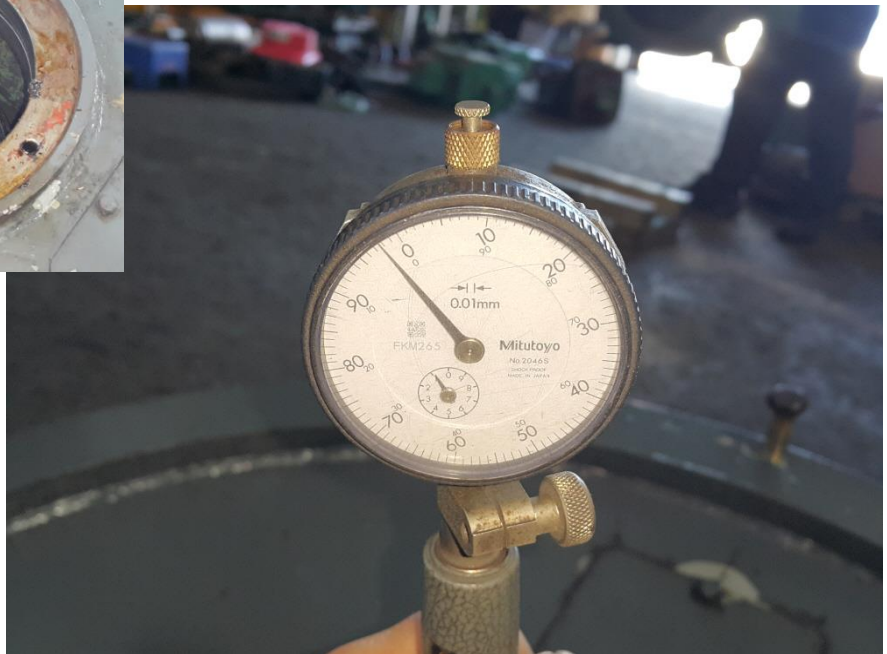


냉각 구

내악구 청소 실시



작업공정

AC MOTOR 940KW 6P 입고검사



부하 측

HOUSING검사 2/100로 재 사용

JIN YANG	작업 공정 사진
작업공정	AC MOTOR 940KW 6P 입고검사
	
반부하 측	HOUSING검사 7/100로 불량
작업공정	AC MOTOR 940KW 6P 입고검사
	
STATOR권체	외부 세척 및 분해 후 권체

JIN YANG

작업 공정 사진

작업공정

AC MOTOR 940KW 6P RECONDITION

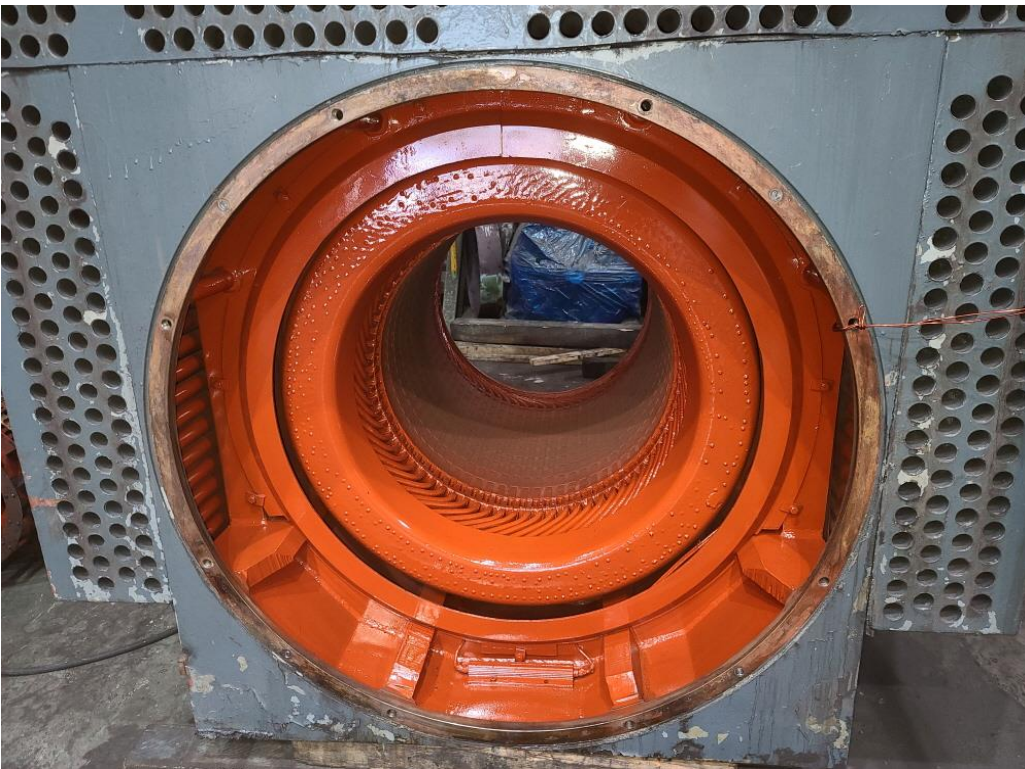


STATOR권체

권선 세척 실시

작업공정

AC MOTOR 940KW 6P RECONDITION



STATOR권체

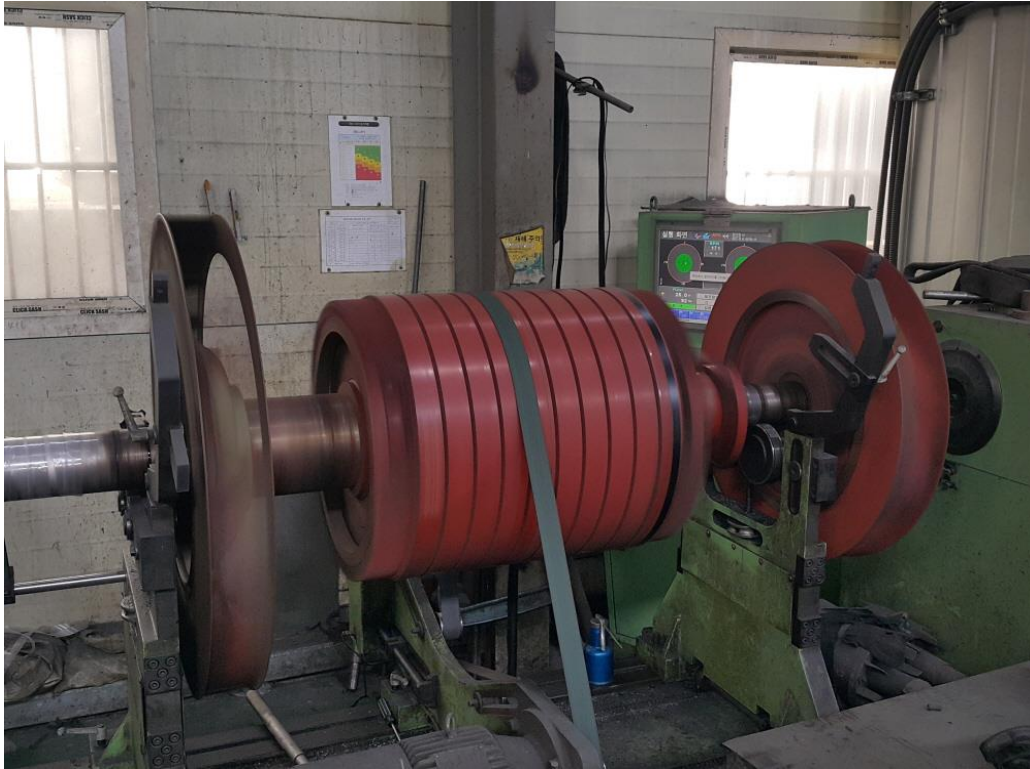
URETHANE MODIFIED ACRYLIC COATING 실시

JIN YANG

# 작업 공정 사진

작업공정

AC MOTOR 940KW 6P RECONDITION



STATOR권체

BALANCING 실시

작업공정

AC MOTOR 940KW 6P RECONDITION



BRACKET

반 부하측 HOUSING 보수 후 검사 0/100

JIN YANG

# 작업 공정 사진

작업공정

AC MOTOR 940KW 6P RECONDITION



조립부품

세척 실시

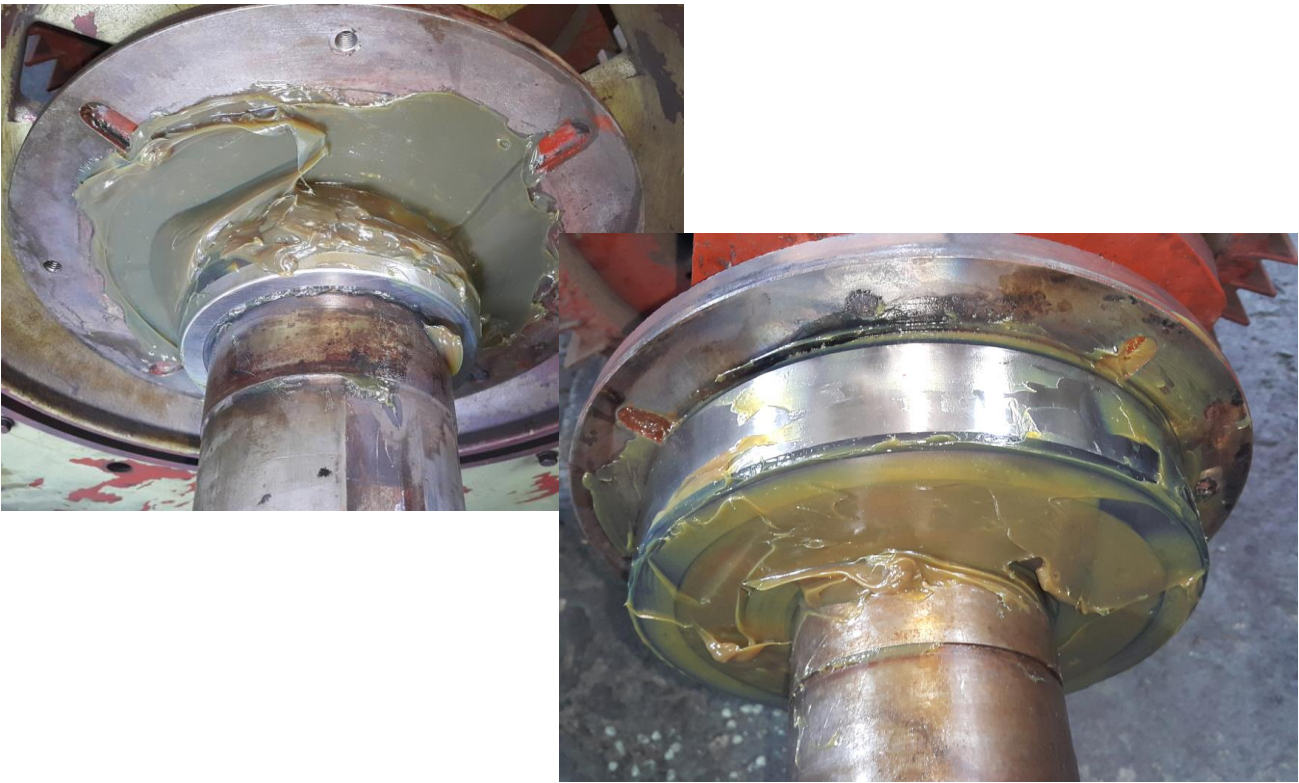

작업공정

AC MOTOR 940KW 6P RECONDITION



소모품

BEARING예열 실시

JIN YANG	작업 공정 사진
작업공정	AC MOTOR 940KW 6P RECONDITION
	
소모 품	BEARING 예열삽입 및 GREASE CHARGING 조립실시
작업공정	AC MOTOR 940KW 6P RECONDITION
	
출고검사	절연저항 & 각 상별 권선저항

JIN YANG

작업 공정 사진

작업공정

AC MOTOR 940KW 6P RECONDITION



출고검사

시운전 TEST 운전 CURRENT

작업공정

AC MOTOR 940KW 6P RECONDITION



Ass'y

출고검사 후

# BALANCING INSPECTION REPORT

## SETUP

PART NAME : AC ROTOR 6P			
CUSTOMER : .			
TEST TIME : 2021. 5.31 9:37:54			
GRADE	: G 6.3	RATING SPEED	: 1200 rpm
WEIGHT	: 1484.000 kg	TESTING SPEED	: 405 rpm
DIAMETER	: 610 mm	CORRECTION	: ADD
ACCEPTABLE UNBALANCE			
PLANE1	: 122.0 gr	PLANE2	: 122.0 gr

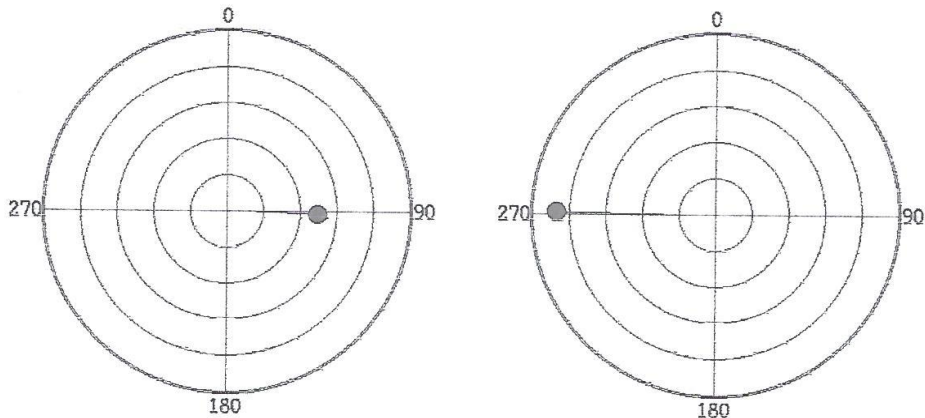
## INITIAL UNBALANCE

	PLANE1	PLANE2
UNBALANCE	25.0 gr	43.7 gr
ANGLE	92 deg	271 deg
RESULT	ACCEPT	ACCEPT

## CORRECT UNBALANCE

	PLANE1	PLANE2
UNBALANCE	25.0 gr	43.7 gr
ANGLE	92 deg	271 deg
RESULT	ACCEPT	ACCEPT

CORRECT UNBALANCE GRAPH (max = 50.0 gr )



진 양 전 기  
 경남 마산시 내서읍 증리 1123-3번지  
 TEL (055) - 231-9318-9  
 FAX (055) - 231-9314