

【서식 3】

# 작업결과 보고서

설비명 :

반출정비

담당	차장

작업기간	2021. 07. 15~ 2021. 07. 27	감독부서	전기부
수중PUMP MOTOR 100HP4P	1 재권선작업	3	
	2 베어링 정비작업	6314	3
	3 베어링 정비작업	6317	3
	4 베어링 정비작업	7317	3
	5 Housing육성가공	6314	2
	6 Shaft육성가공	6317	4
	7 임펠라 외		
작업결과 확인	운전 상태 양호		

## 사진대장



Ass'y

반출 후 분해 전

Ass'y

SHOT 녹제거 실시 3대

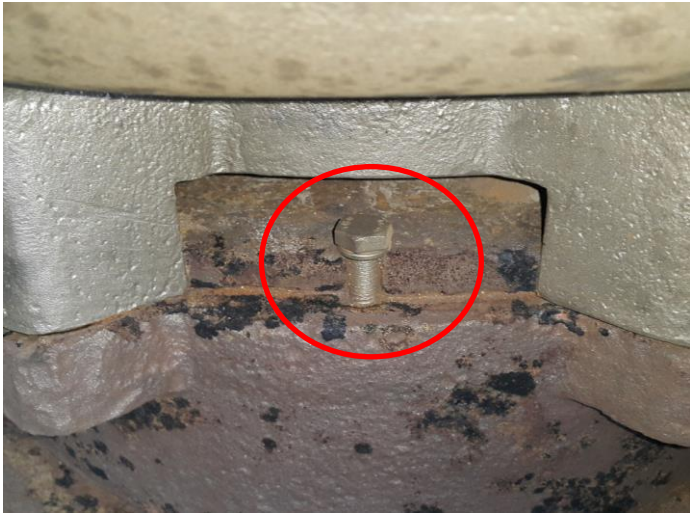


고유 NUMBER 1

석송 COVER 뒀가 끼어 마모된 현상

입고검사

부품 구매가 불가하여 보수 후 사용



Water Chamber    맞춤형 주문생산품이라 제작사의 부품

입고검사

Water Chamber SEAL부

생산에 한계가있어 주물 개별부품 구매에 수개월 소요



부식되어  
재 사용불가



입고검사

BUSHING등 가공품은 현품 맞춤

입고검사

3번 외 Cable Adapter 교환 2대



입고검사

STATOR권체 분해 후

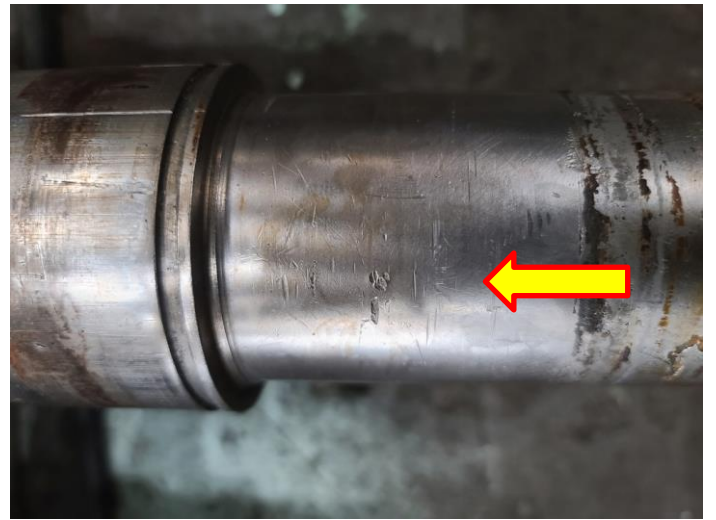
입고검사

ROTOR 분해 후



입고검사

ROTOR BEARING취외



입고검사

MECHANICAL SEAL부 SCRATCH 보수



입고검사

반 부하측 HOUSING 5/100으로불량



STATOR권체

재 권선 실시



STATOR권체

재 권선 후 절연건조 실시



STATOR권체

절연건조 실시 후



ROTOR

세척 실시



SHAFT

METALLIZING 연마 위치



MECHANICAL 부

SEAL부 보수 후 검사  $\Phi 70$ , 1.5/100



반부하 HOUSING



METALLIZING 연마 후 검사 0/100



도급 구매부품

CABLE 대당20M 3대분



도급 구매부품

나팔관 3대분



도급 구매부품

SUS BOLT류 및 WIRE&CRAMP 3대분



도급 구매부품

BEARING 3대분



도급 구매부품

SEAL부 BUSHING 3대분



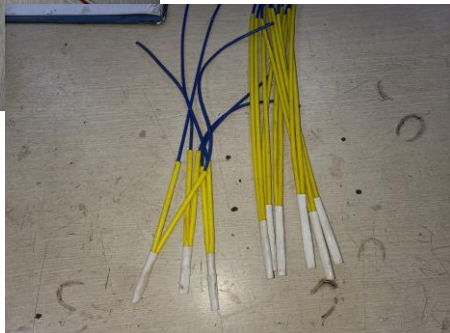
도급 구매부품

OIL 3대분



OIL 누유 SENSOR  
B/R 온도 SENSOR

권선 과열 SENSOR



도급 구매부품

SENSOR 류 3종 3대분



도급 구매부품

Cable Adapter 교환 1,2번 2대분



도급 구매부품

인양 BOLT 1,2번 2대분



사급 부품

MECHANICAL SEAL 3대분



OIL누유 SENSOR

EPOXY MOULDING



CABLE

EPOXY MOULDING 실시



CABLE

CABLE 및 Adapter 교환 실시



BEARING

BEARING 예열 실시



ROTOR

BEARING 예열삽입 실시



조립

SENSOR 류 교환



조립부품

석송 COVER WELDING 보수 후



Ass'y

조립실시



SEAL류

MECHANICAL SEAL교환 조립실시



BOLT류

SUS BOLT 전량 교환



인양 BOLT

1,2번 2대 교환

Ass'y

조립실시 완료



출고 검사

절연저항 & △시 각 상별 권선저항

출고 검사

절연내력시험



출고 검사

시운전 TEST 실시

출고 검사

시운전 TEST 운전 △시 CURRENT



상부



하부



출고 검사

소음 검사

출고 검사

진동 검사



출고 검사 후

COLOR PAINTING



출고 검사 후

SUS WIRE ROPE 교환 3대

# 1회사장 Ash Water Return 수중 Pump Control Cable 결선도

Lower BRG TEMP'	선번 2,3번	105℃ Alarm
S/T Coil(Thermal Sensor)	선번 4번	수십요 이내
M/S(Moisture Sensor)	선번 1번	수백MQ 이상
공통(접지)	선번 5번	

CABLE NUMBER로 되어있슴

