

# 작업공정사진철

고객명: (주)

공사명: 주단가공공장 HL(L102)

규격: DC MOTOR 180KW 및 BLOWER 20HP2P

REPAIR 내역: 분해 조립 및 불순물 CLEANSING DRYING  
INSULATING VARNISH DIPPING DRYING  
COMMUTATOR 동심도 가공 및 UNDERCUTTING  
부하HOUSING METALLIZING 연마  
BEARING및 BRUSH 교환  
BLOWER MOTOR REWINDING  
출고검사 시운전 TEST



<http://jinyangmotor.com/>

**KmR**  
ISO 9001

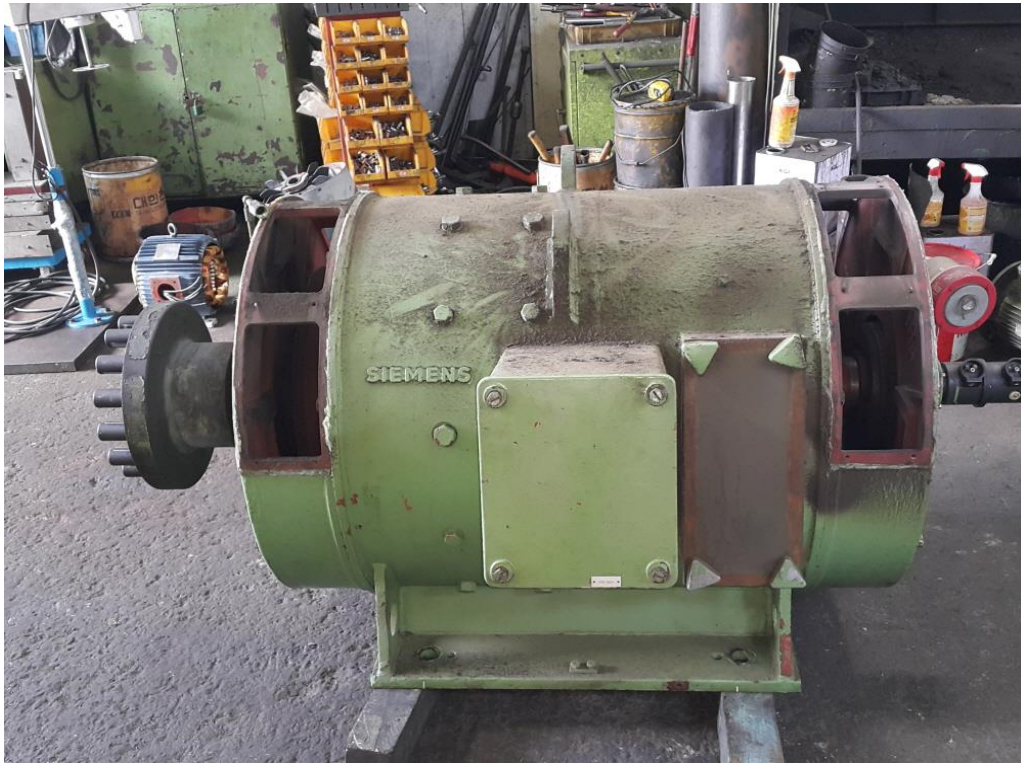


JIN YANG

작업 공정 사진

작업공정

DC MOTOR 180KW 입고검사



Ass'y

분해 전

작업공정

DC MOTOR 180KW 입고검사

ARMATURE  
절연저항



ARMATURE  
권선저항



FIELD  
절연저항



FIELD  
권선저항



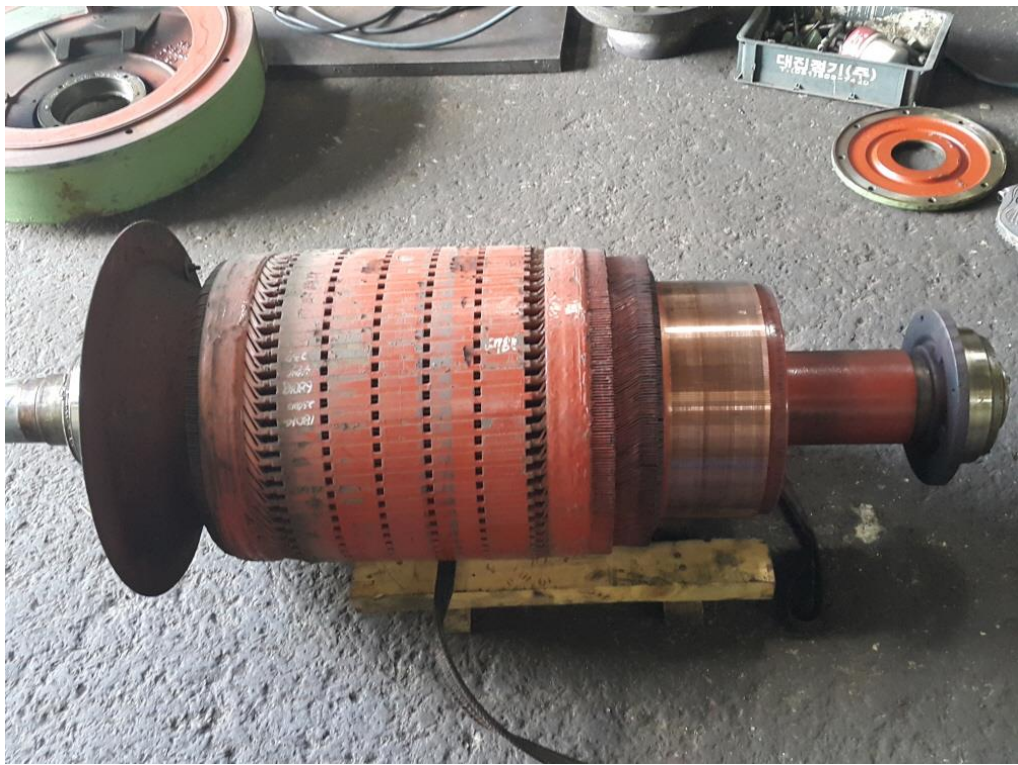
권선검사

절연저항 이상 & 권선저항

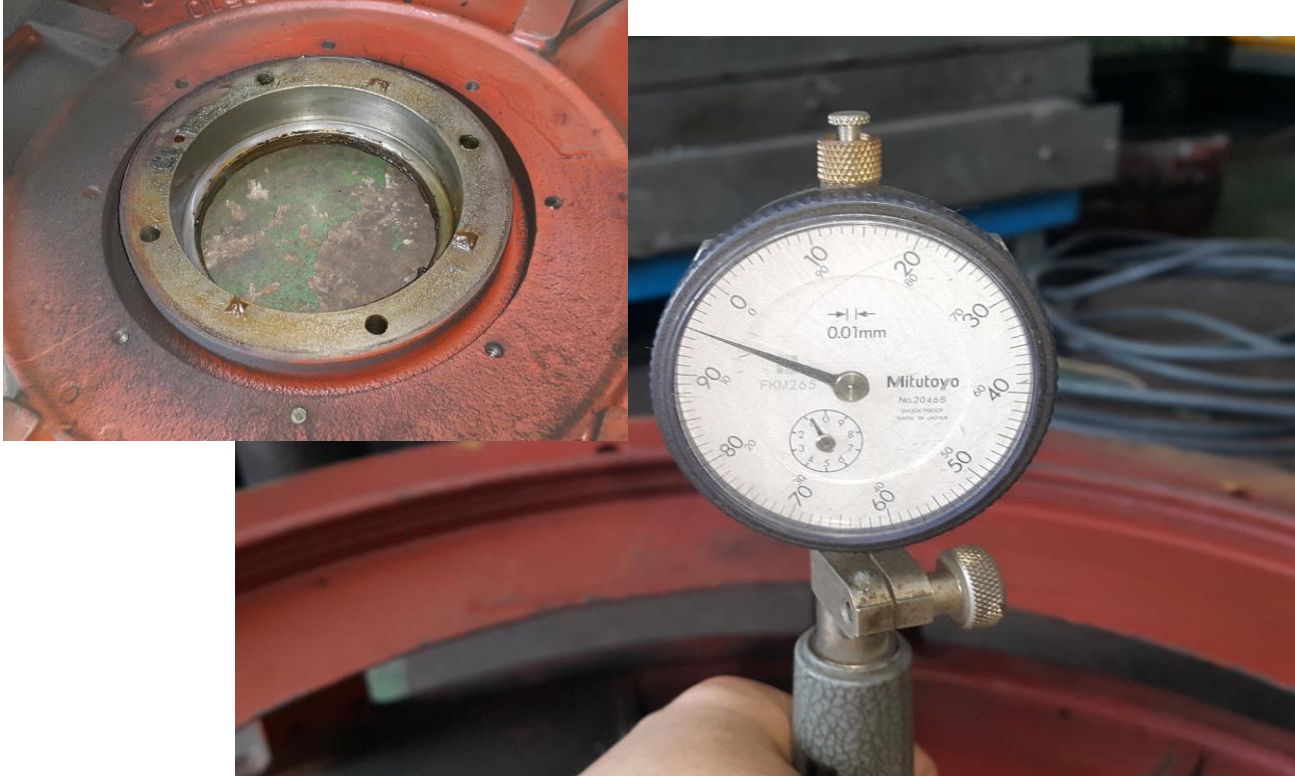

JIN YANG	작업 공정 사진
작업공정	DC MOTOR 180KW 입고검사



계자 권체	분해 후
작업공정	DC MOTOR 180KW 입고검사



ARMATURE	분해 후
----------	------

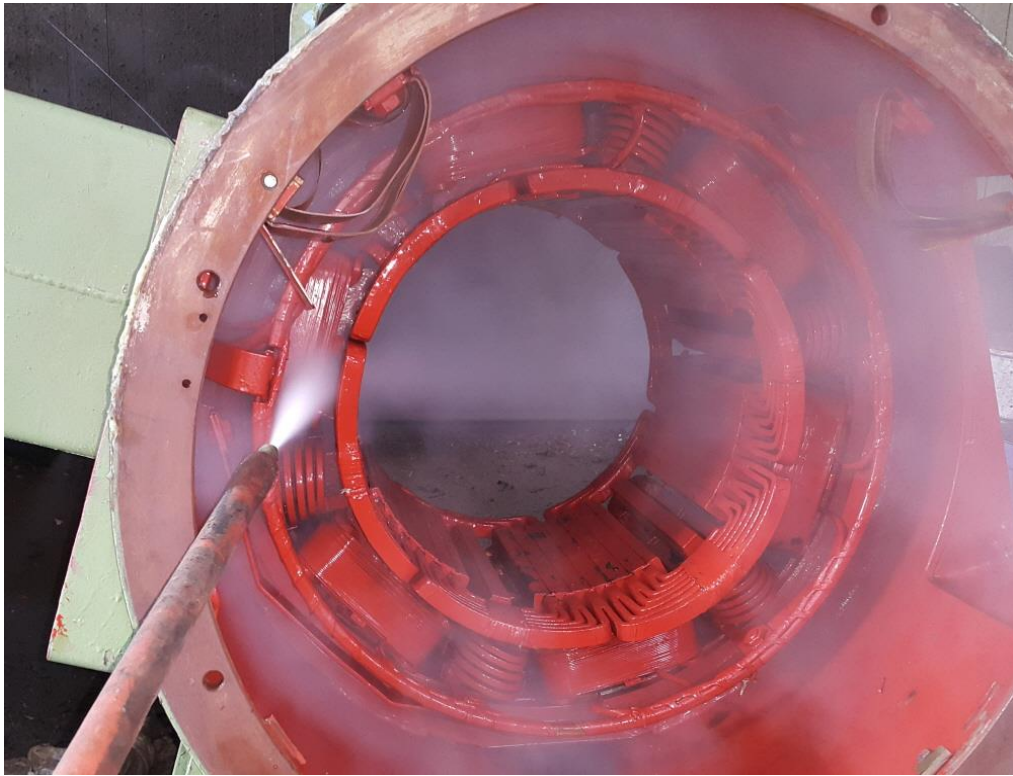
JIN YANG	작업 공정 사진
작업공정	DC MOTOR 180KW 입고검사
	
BRACKET	부하측 HOUSING 검사 5/100으로 불량
작업공정	DC MOTOR 180KW RECONDITION
	
ARMATURE	세척 실시

JIN YANG

# 작업 공정 사진

작업공정

DC MOTOR 180KW RECONDITION



계자 권체

세척 실시

작업공정

DC MOTOR 180KW RECONDITION



조립 부품

세척 실시

JIN YANG

작업 공정 사진

작업공정

DC MOTOR 180KW RECONDITION

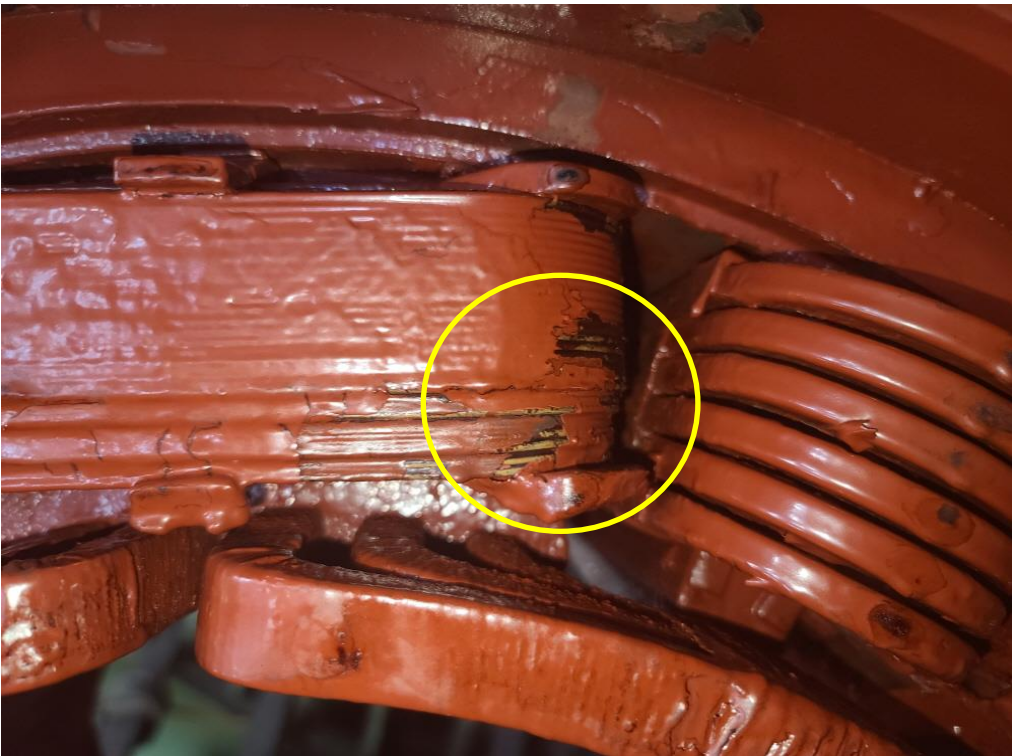


권체

세척 후 건조실시

작업공정

DC MOTOR 180KW RECONDITION



계자 권선

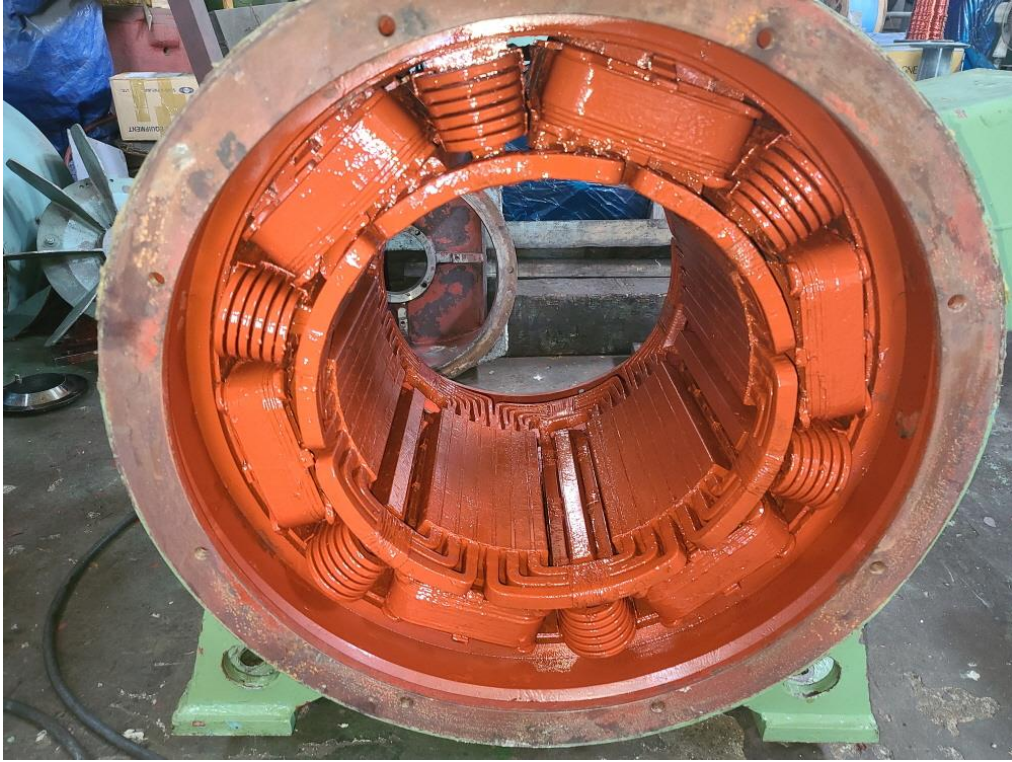
장기간 사용으로 ENAMEL COIL의 INSULATION 탈피형상 부분 발생  
2018년 예방정비시 저항값 18Ω과 변화없음

JIN YANG

작업 공정 사진

작업공정

DC MOTOR 180KW RECONDITION



계자 권선

URETHANE MODIFIED ACRYLIC COATING실시


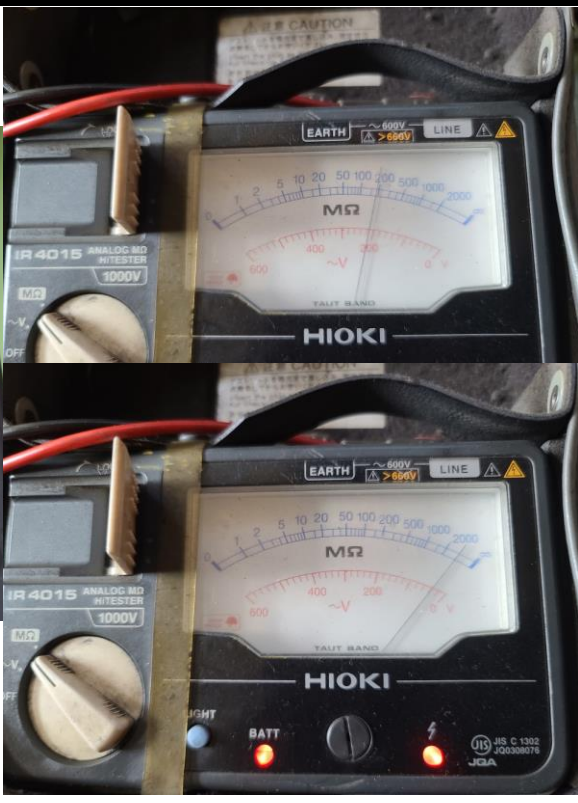

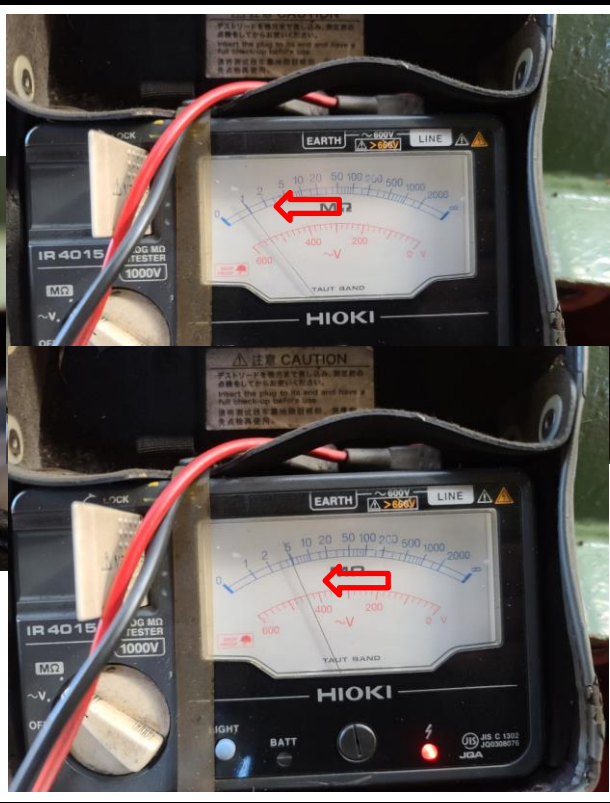
작업공정

DC MOTOR 180KW RECONDITION



권체

3회 건조 실시하였으나 절연저항이 주위 환경에 민감하게 반응 하고  
 장기간 사용으로 INSULATION의 피로누적등 한계점에 도달한 것 으로도 짐작 됨

JIN YANG	작업 공정 사진	
작업공정	DC MOTOR 180KW RECONDITION	
		<p>ARMATURE</p> <p>FIELD</p>
권선검사	온도가 높아질수록 절연값 상승	
작업공정	DC MOTOR 180KW RECONDITION	
		<p>ARMATURE 1MΩ</p> <p>FIELD 5MΩ</p>
권선검사	대기온도일때	

JIN YANG	작업 공정 사진
작업공정	DC MOTOR 180KW RECONDITION
	
BRACKET	부하측 HOUSING보수 후 검사 0/100
작업공정	DC MOTOR 180KW RECONDITION
	
소모품	교환될 구매 부품

JIN YANG

작업 공정 사진

작업공정

DC MOTOR 180KW RECONDITION



소모품

BRUSH 교환

작업공정

DC MOTOR 180KW RECONDITION

ARMATURE  
절연저항



ARMATURE  
권선저항

FIELD  
절연저항



FIELD  
권선저항

출고검사

절연저항 & 권선저항

시운전 TEST가 끝나고 45℃일때 검사한 값 입니다

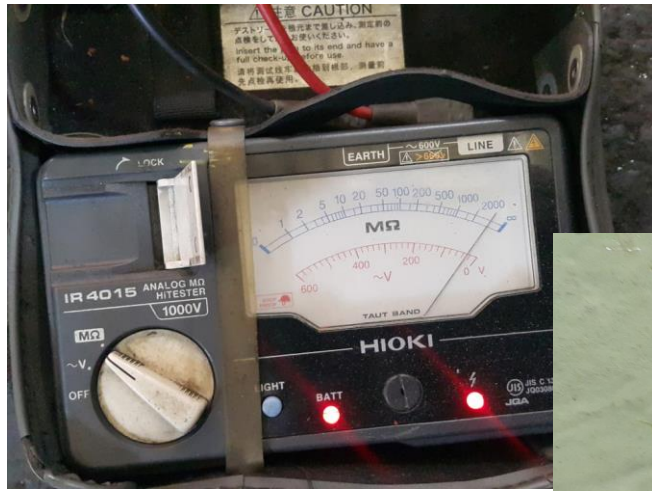
<http://jinyangmotor.com/>

JIN YANG

작업 공정 사진

작업공정

DC MOTOR 180KW RECONDITION



출고검사

TACHO GENERATOR 절연저항 & 권선저항

작업공정

DC MOTOR 180KW RECONDITION



출고검사

시운전 TEST실시

JIN YANG

작업 공정 사진

작업공정

DC MOTOR 180KW RECONDITION



출고검사

출고검사 시운전 MONITORING & T/Q 출력 전압

작업공정

DC MOTOR 180KW RECONDITION



출고검사

시운전 TEST 운전 CURRENT

JIN YANG

# 작업 공정 사진

작업공정

DC MOTOR 180KW용 BLOWER 입고검사



BLOWER

분해전

작업공정

DC MOTOR 180KW용 BLOWER 입고검사



권선 검사

절연저항 & Y일때 각 상별 권선저항

JIN YANG	작업 공정 사진
작업공정	DC MOTOR 180KW용 BLOWER 입고검사
	
Ass'y	분진 및 불순물 고착
작업공정	DC MOTOR 180KW용 BLOWER 입고검사
	
권체	분해 전 세척 실시

JIN YANG

# 작업 공정 사진

작업공정

DC MOTOR 180KW용 BLOWER 입고검사

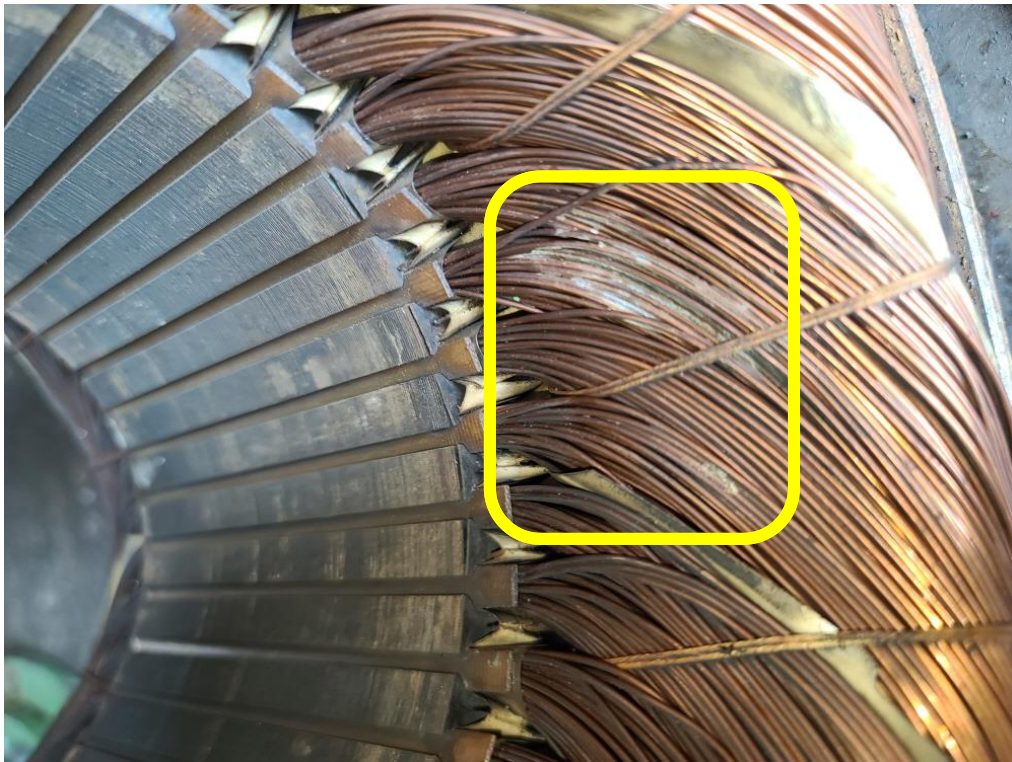


STATOR 권체

분해 후

작업공정

DC MOTOR 180KW용 BLOWER REWINDING



권선 부

장기간 사용으로 ENAMEL COIL의 INSULATION 부식 현상 진행

JIN YANG

# 작업 공정 사진

작업공정

DC MOTOR 180KW용 BLOWER REWINDING



STATOR 권체

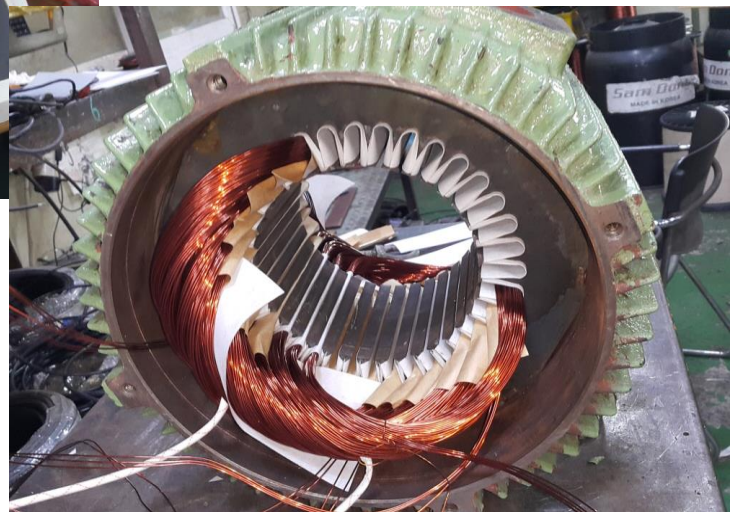
육안 검사에서 품질 불확실로 판단되어 재권선이 요구 됴슴

작업공정

DC MOTOR 180KW용 BLOWER REWINDING



$$1.77 \times 6 = 10.62 \text{Kg}$$



STATOR 권체

재 권선 실시

JIN YANG

작업 공정 사진

작업공정

DC MOTOR 180KW용 BLOWER REWINDING

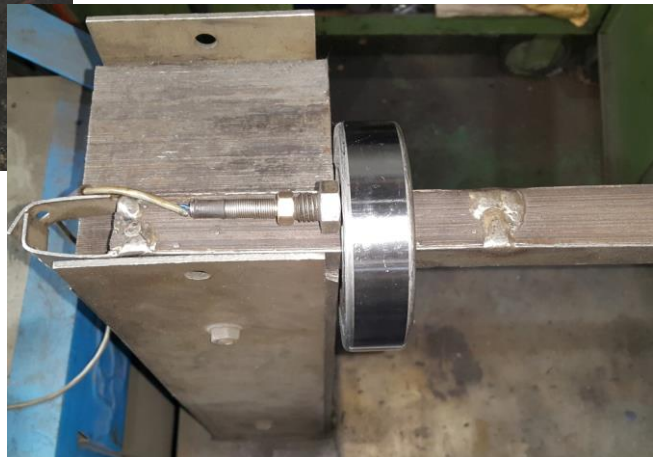


STATOR 권체

재 권선 후 절연건조 실시

작업공정

DC MOTOR 180KW용 BLOWER REWINDING



ROTOR

BEARING 예열삽입 조립 실시

JIN YANG

작업 공정 사진

작업공정

DC MOTOR 180KW용 BLOWER REWINDING



출고검사

절연저항 & Y일때 각 상별 권선저항 동일

작업공정

DC MOTOR 180KW용 BLOWER REWINDING



출고검사

시운전 TEST실시 운전 CURRENT

기존 Y로 운전 중이나 이 MOTOR는 Δ운전 440V 입니다



