

작업공정사진철

고객명:

공사명: PRESSURE MOTOR OVERHAUL

규격: AC MOTOR 440V 240KW 6P

REPAIR 내역: 분해 조립 및 조립부품 불순물 CLEANSING
INSULATING VARNISH DIPPING DRYING
반 부하측 HOUSING METALLIZING 연마
V-BELT PULLEY 보강 SHAFT METALLIZING 연마
BALANCING 및 UNBALANCE교정
BEARING 교환
입 출고검사 시운전 TEST 및 COLOR PAINTING



<http://jinyangmotor.com/>



JIN YANG	작업 공정 사진
----------	----------

작업공정	AC MOTOR 240KW 6P 입고검사
------	------------------------



Ass'y	분해 전
-------	------

작업공정	AC MOTOR 240KW 6P 입고검사
------	------------------------



외부검사	V-BELT PULLEY 보강 BRACKET SHAFT 흐름현상 BEARING 빠져나옴
------	--

JIN YANG	작업 공정 사진
----------	----------

작업공정	AC MOTOR 240KW 6P 입고검사
------	------------------------



V-BELT PULLEY	취외 실시
---------------	-------

작업공정	AC MOTOR 240KW 6P 입고검사
------	------------------------



Ass'y	외부 기름띠 및 불순물 제거 실시
-------	--------------------

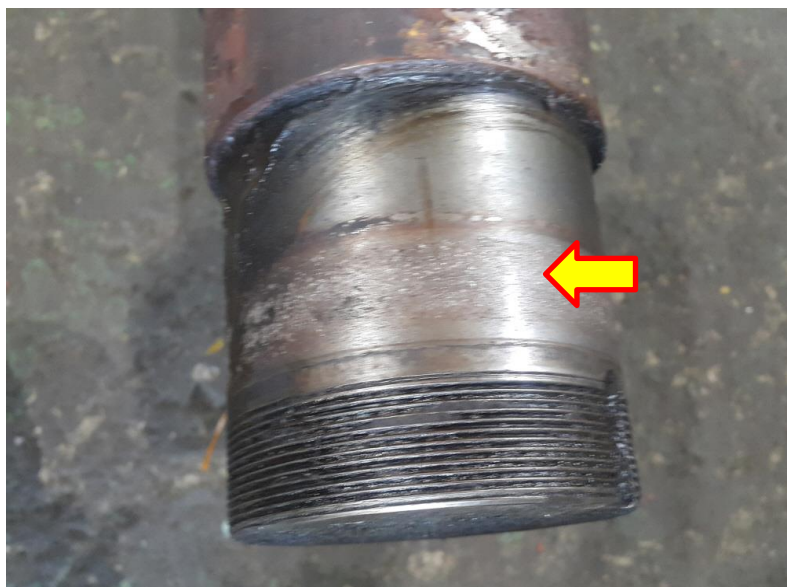
JIN YANG	작업 공정 사진
----------	----------

작업공정	AC MOTOR 240KW 6P 입고검사
------	------------------------



BRACKET	반 부하측 HOUSING 측정치 10/100으로 불량
---------	-------------------------------

작업공정	AC MOTOR 240KW 6P 입고검사
------	------------------------



부하 측	V-BELT PULLEY 보강 SHAFT 검사 -4/100으로 불량
------	---------------------------------------

JIN YANG	작업 공정 사진
----------	----------

작업공정	AC MOTOR 240KW 6P 입고검사
------	------------------------



ROTOR	분해 후 CRACK 검사
-------	---------------

작업공정	AC MOTOR 240KW 6P 입고검사
------	------------------------



ROTOR	ROTOR BAR CRACK현상
-------	-------------------

JIN YANG	작업 공정 사진
----------	----------

작업공정	AC MOTOR 240KW 6P 입고검사
------	------------------------



STATOR 권체	분해 후
-----------	------

작업공정	AC MOTOR 240KW 6P OVERHAUL
------	----------------------------



소모 부품

BEARING 및 SEAL교환

<http://jinyangmotor.com/>

JIN YANG

작업 공정 사진

작업공정

AC MOTOR 240KW 6P OVERHAUL



STATOR 권체

권선 스팀세척 실시

작업공정

AC MOTOR 240KW 6P OVERHAUL



STATOR 권체

권선 스팀세척 후 건조 실시

<http://jinyangmotor.com/>

JIN YANG

작업 공정 사진

작업공정

AC MOTOR 240KW 6P OVERHAUL



STATOR 권선

URETHANE MODIFIED ACRYLIC COATING 실시

작업공정

AC MOTOR 240KW 6P OVERHAUL



BRACKET

반 부하측 HOUSING METALLIZING 연마 후 검사 0/100

<http://jinyangmotor.com/>

JIN YANG

작업 공정 사진

작업공정

AC MOTOR 240KW 6P OVERHAUL

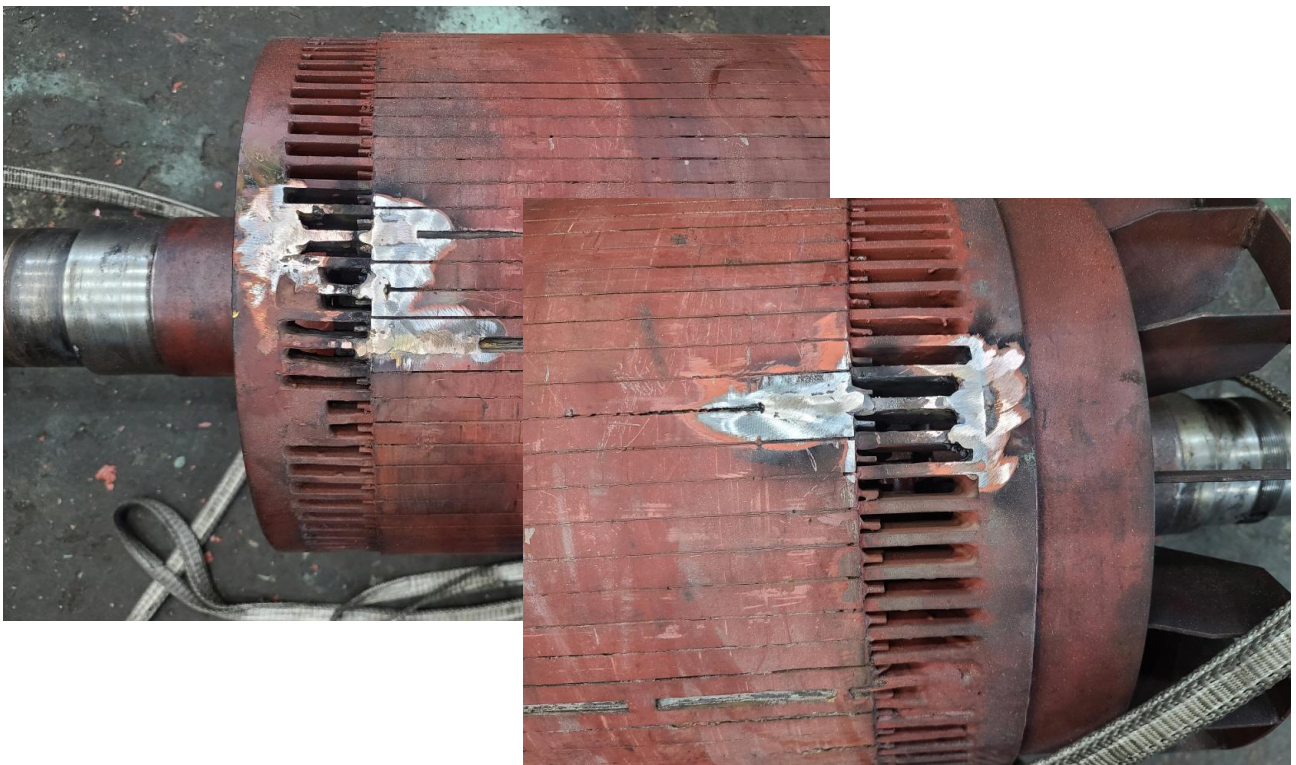


부하측

SHAFT METALLIZING 연마 후 검사 $\Phi 100$, 1/100

작업공정

AC MOTOR 240KW 6P OVERHAUL



ROTOR	BAR WELDING 보수 후
-------	------------------

<http://jinyangmotor.com/>

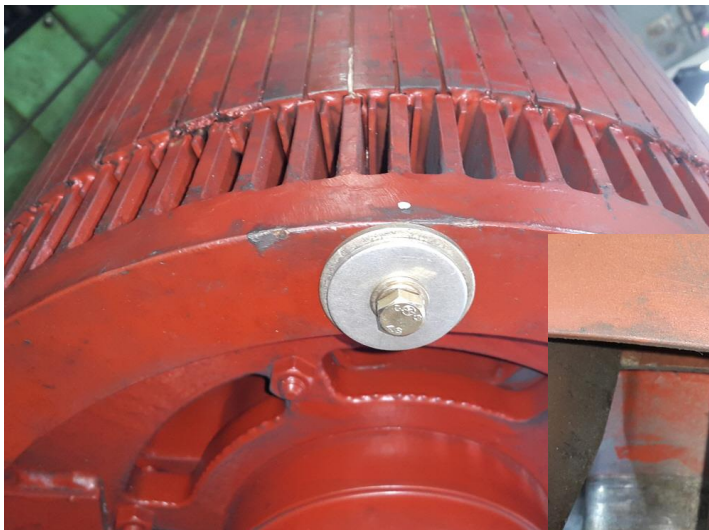
JIN YANG	작업 공정 사진
----------	----------

작업공정	AC MOTOR 240KW 6P OVERHAUL
------	----------------------------



ROTOR	BAR WELDING 보수 후 BALANCING 실시
-------	-------------------------------

작업공정	AC MOTOR 240KW 6P OVERHAUL
------	----------------------------



ROTOR

교정된 UNBALANCE REPOTR참조

<http://jinyangmotor.com/>

JIN YANG

작업 공정 사진

작업공정

AC MOTOR 240KW 6P OVERHAUL



교환될 BEARING

및 OIL SEAL(20220, NU326은 하중이큰 신주망 으로 교환됨)

작업공정

AC MOTOR 240KW 6P OVERHAUL



소모부품

OIL SEAL 및 BEARING

<http://jinyangmotor.com/>

JIN YANG

작업 공정 사진

작업공정

AC MOTOR 240KW 6P OVERHAUL



소모 품

BEARING 예열삽입 실시

작업공정

AC MOTOR 240KW 6P OVERHAUL



BEARING

GREASE CHARGING 조립실시

<http://jinyangmotor.com/>

JIN YANG

작업 공정 사진

작업공정

AC MOTOR 240KW 6P OVERHAUL



출고검사

절연저항 & 각 상 LINE별 권선저항

작업공정

AC MOTOR 240KW 6P OVERHAUL



JIN YANG

작업 공정 사진

작업공정

AC MOTOR 240KW 6P OVERHAUL



380V일 때

440V일 때



작업공정

AC MOTOR 240KW 6P OVERHAUL



Ass'y	출고검사 후
-------	--------

<http://jinyangmotor.com/>