

작업공정사진철

고객명: (주)

공사명: AC MOTOR OVERHAUL

규격: AC MOTOR 400KW 4P

REPAIR 내역: 분해 조립 및 조립부품 불순물 CLEANSING
INSULATING VARNISH DIPPING DRYING
BALANCING 및 UNBALANCE교정
부하측 HOUSING METALLIZING 연마
부하측 BEARING부 SHAFT METALLIZING 연마
BEARING 교환
입 출고검사 시운전 TEST



<http://jinyangmotor.com/>



JIN YANG

작업 공정 사진

작업공정

AC MOTOR 400KW 4P 입고검사



Ass'y

분해 전

작업공정

AC MOTOR 400KW 4P 입고검사



권선 검사

절연저항 & 각 상별 권선저항

JIN YANG

작업 공정 사진

작업공정

AC MOTOR 400KW 4P 입고검사

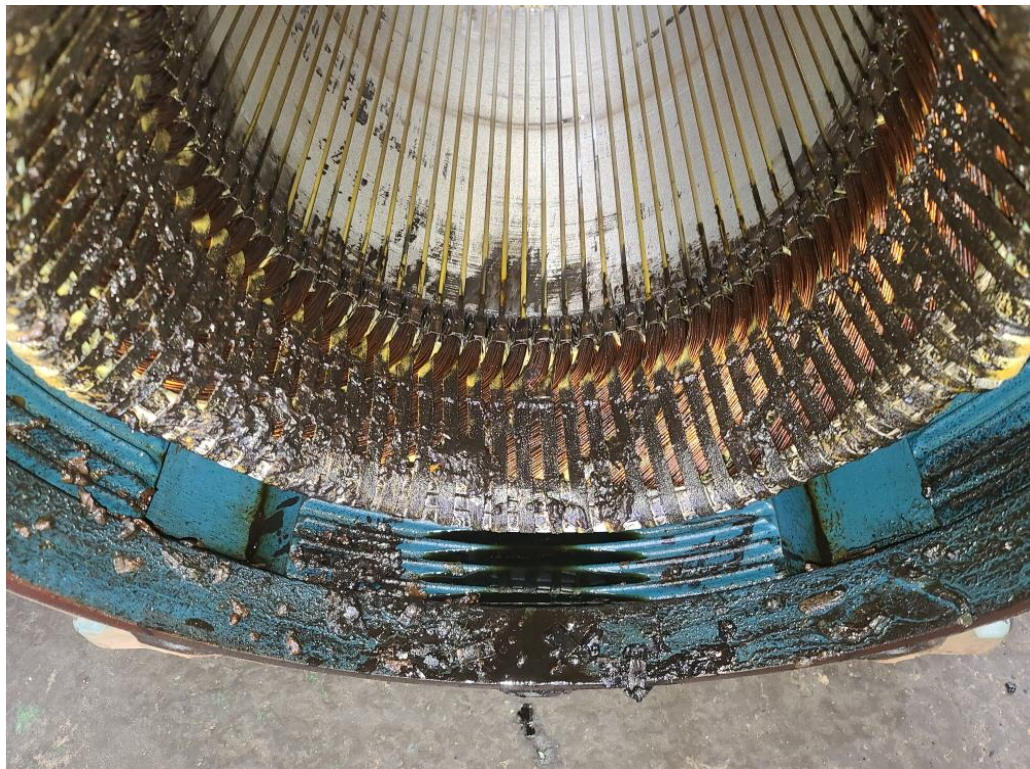


STATOR권체

분해 후

작업공정

AC MOTOR 400KW 4P 입고검사



STATOR권선

분해 후 권선 부 GREASE가 흘러 권선에 흡착

세척 후 절연건조 실시

JIN YANG

작업 공정 사진

작업공정

AC MOTOR 400KW 4P 입고검사



BRACKET

부하측 HOUSING 측정치 22/100으로 불량

부하측 HOUSING METALLIZING 연마 실시

작업공정

AC MOTOR 400KW 4P 입고검사

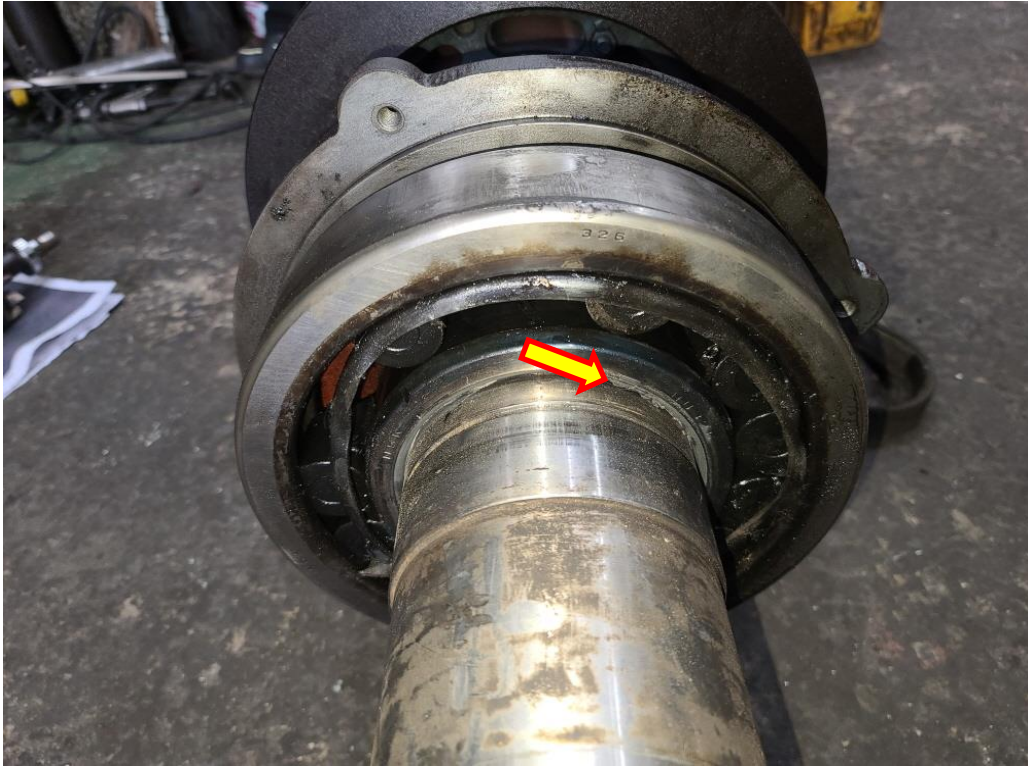


BRACKET

반 부하측 HOUSING 측정치 2/100로 재 사용

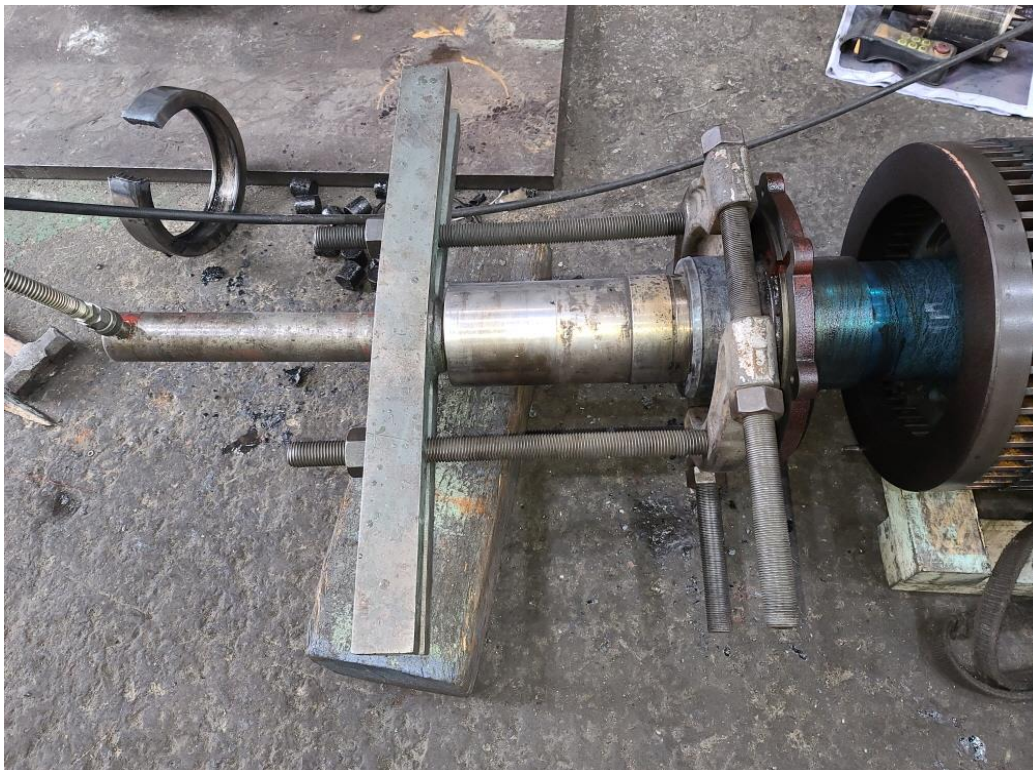
JIN YANG	작업 공정 사진
----------	----------

작업공정	AC MOTOR 400KW 4P 입고검사
------	------------------------



부하측	BEARING & SHAFT와 융합
-----	---------------------

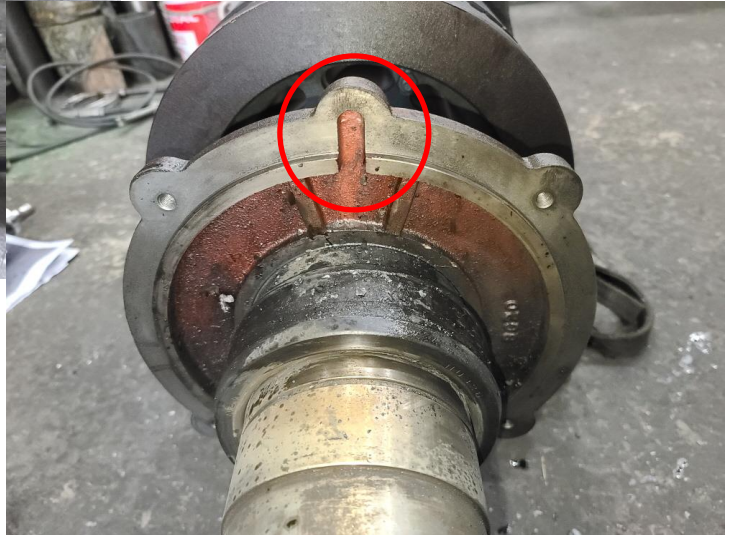
작업공정	AC MOTOR 400KW 4P 입고검사
------	------------------------



부하측	BEARING이 SHAFT와 융합으로 취의 불가하여 가공제거 후
-----	-------------------------------------

	BEARING부 SHAFT METALLIZING 연마 실시
--	----------------------------------

JIN YANG	작업 공정 사진
작업공정	AC MOTOR 400KW 4P 입고검사



예상 원인 열화가 심하여 정확한 분석은 어려우나 사후 관리보존 차원에
서 예상원인을 추적한다면 1.GREASE가 내려오지 않는다 즉 CHARGING불량
2.제작년도로 보아 가동전 습도로 인한 부식이 있었을 수 있다 3.축 전류 등

작업공정	타사 NU BEARING의 축 전류 사례 예
------	--------------------------



BEARING	NU326 전도 사례
---------	-------------

JIN YANG	작업 공정 사진
----------	----------

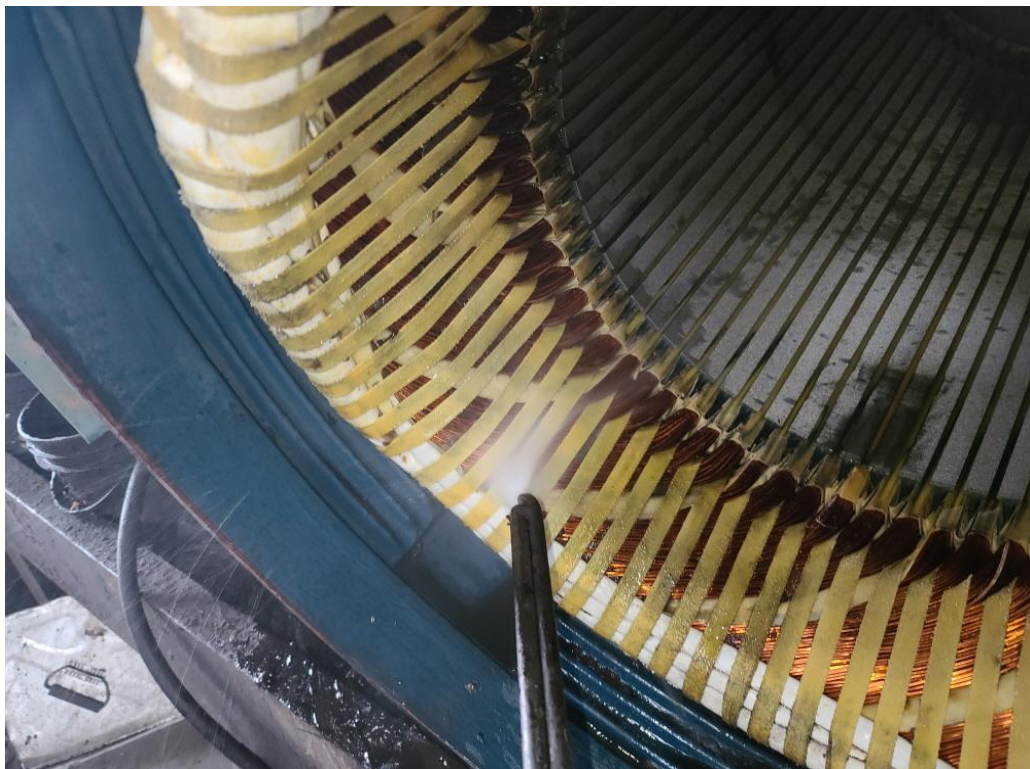
작업공정	타사 BALL BEARING의 축 전류 사례 예
------	----------------------------



BEARING	6326 전도 사례
---------	------------

운전조건에 따라 조금씩 다르긴 하지만 4~6개월을 사용하지 못한 사례 들 임

작업공정	AC MOTOR 400KW 4P OVERHAUL
------	----------------------------



권선부	세척 실시
-----	-------

JIN YANG	작업 공정 사진
----------	----------

작업공정	AC MOTOR 400KW 4P OVERHAUL
------	----------------------------

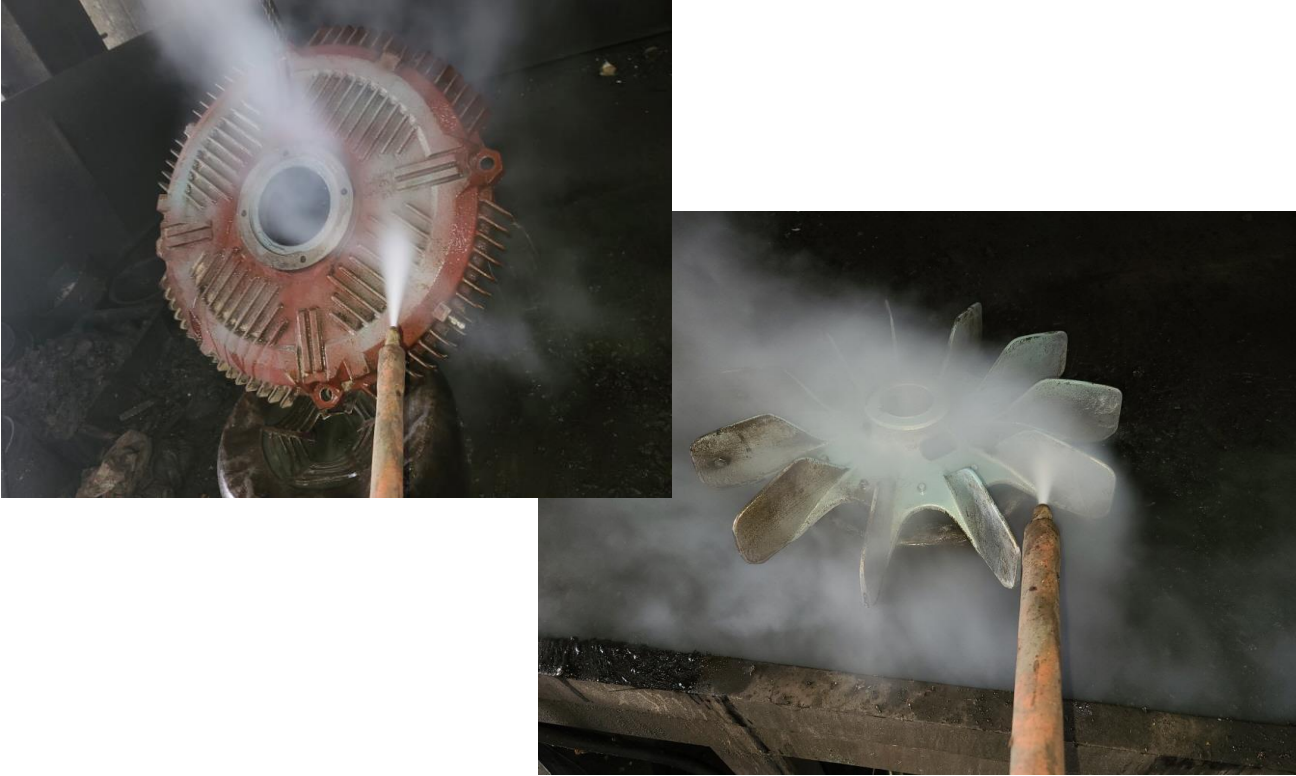



STATOR권체	세척 실시 후
----------	---------

작업공정	AC MOTOR 400KW 4P OVERHAUL
------	----------------------------



STATOR권체	세척 후 건조실시
----------	-----------

JIN YANG	작업 공정 사진
작업공정	AC MOTOR 400KW 4P OVERHAUL
	
조립부품	스팀세척 실시
작업공정	AC MOTOR 400KW 4P OVERHAUL
	
조립부품	세척 실시

JIN YANG	작업 공정 사진
작업공정	AC MOTOR 400KW 4P OVERHAUL
	
BRACKET	부하측 HOUSING 보수 후 검사 1.5/100
작업공정	AC MOTOR 400KW 4P OVERHAUL
	
BEARING부	부하측 SAHFT 보수 후 검사 2/100

JIN YANG

작업 공정 사진

작업공정

AC MOTOR 400KW 4P OVERHAUL



ROTOR

BALANCING 실시

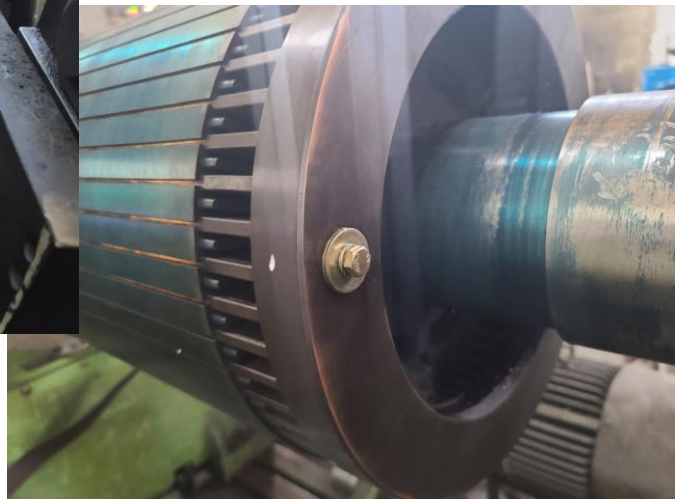
작업공정

AC MOTOR 400KW 4P OVERHAUL




반부하측

부하측



ROTOR

교정된 UNBALANCE REPOTR참조

JIN YANG	작업 공정 사진
작업공정	AC MOTOR 400KW 4P OVERHAUL
 	
소모 품	교환될 신규 BEARING 예열 실시
작업공정	AC MOTOR 400KW 4P OVERHAUL
 	
소모 품	BEARING 예열삽입 및 GREASE CHARGING 조립 실시

JIN YANG

작업 공정 사진

작업공정

AC MOTOR 400KW 4P OVERHAUL



출고검사

절연저항 & 각 상별 권선저항

작업공정

AC MOTOR 400KW 4P OVERHAUL



출고검사

시운전 TEST 실시

당사 전력 사정으로 440V Y로 RUNNING TEST만 실시

JIN YANG

작업 공정 사진

작업공정

AC MOTOR 400KW 4P OVERHAUL



출고검사

시운전 TEST 운전 CURRENT

작업공정

AC MOTOR 400KW 4P OVERHAUL



Ass'y

출고검사 후

BALANCING INSPECTION REPORT

SETUP

PART NAME : AC ROTOR 4P			
CUSTOMER :			
TEST TIME : 2021. 4.29 15:50: 7			
GRADE	: G 6.3	RATING SPEED	: 1800 rpm
WEIGHT	: 652.000 kg	TESTING SPEED	: 512 rpm
DIAMETER	: 390 mm	CORRECTION	: ADD
ACCEPTABLE UNBALANCE			
PLANE1	: 55.9 gr	PLANE2	: 55.9 gr

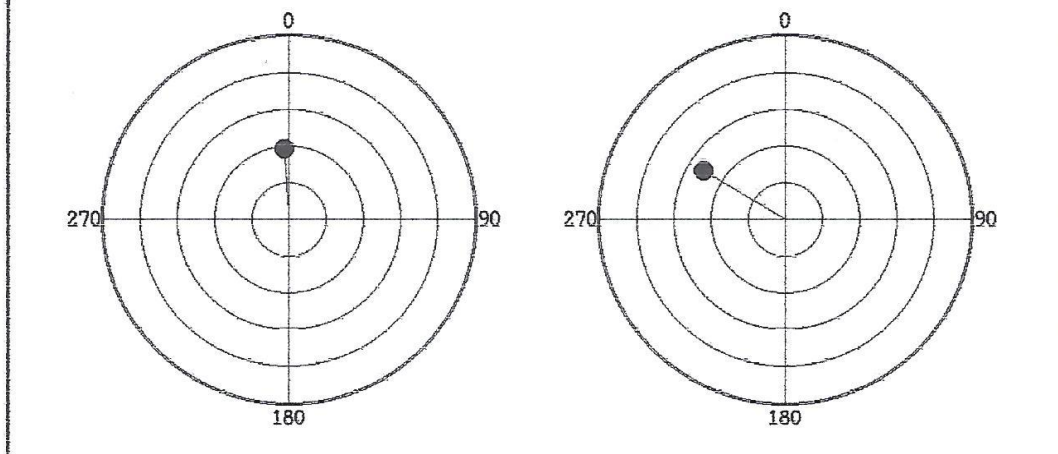
INITIAL UNBALANCE

	PLANE1	PLANE2
UNBALANCE	41.9 gr	20.5 gr
ANGLE	351 deg	293 deg
RESULT	ACCEPT	ACCEPT

CORRECT UNBALANCE

	PLANE1	PLANE2
UNBALANCE	19.3 gr	25.8 gr
ANGLE	356 deg	301 deg
RESULT	ACCEPT	ACCEPT

CORRECT UNBALANCE GRAPH (max = 50.0 gr)



진 양 전 기
 경남 마산시 내서읍 중리 1123-3번지
 TEL (055) - 231-9318-9
 FAX (055) - 231-9314