

# 사 진 대 장



Ass'y. C

반출 후 분해 전



각 LINE별

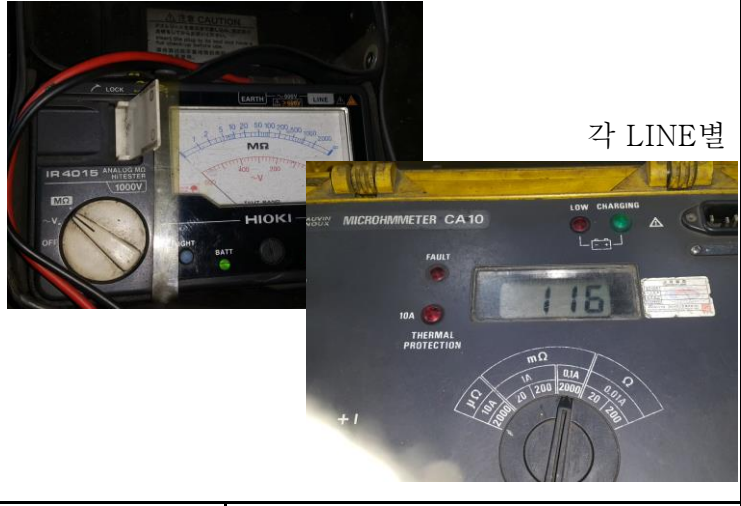
입고검사 C

절연저항 & 각 상별 권선저항 동일



Ass'y. A

SHOT 녹제거 실시 2대



각 LINE별

입고검사 A

절연저항 이상 & 각 상별 권선저항 동일



입고검사

IMPELLER 분리 실시



입고검사

권선 부



입고검사

분해 후 ROTOR



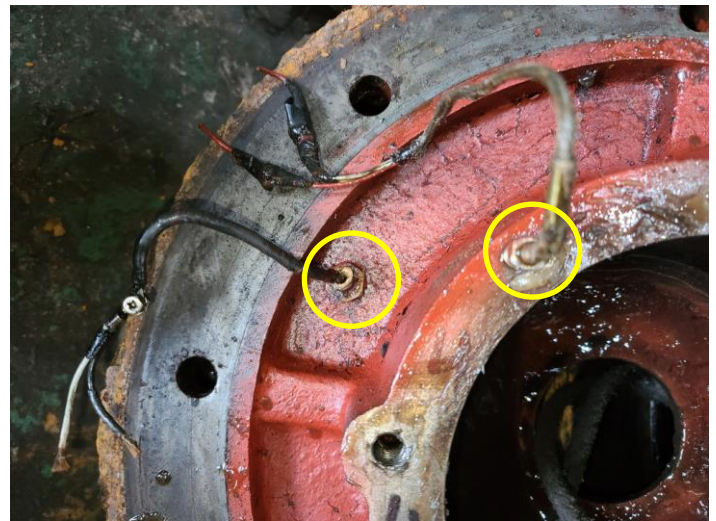
입고검사

CABLE보호 나팔관 개선 교환



입고검사

OIL SEAL 부분 SHAFT 마모



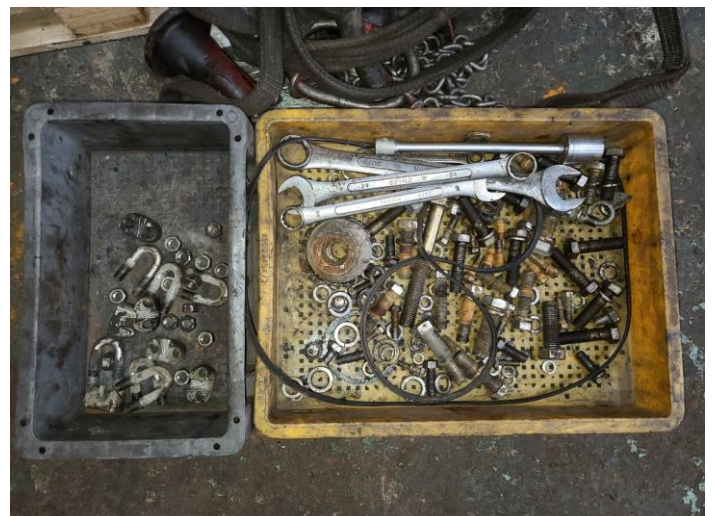
입고검사

누유 SENSOR 및 BEARING TEMP 교환



입고검사

BIMETAL OVER RELAY 교환



입고검사

SUS BOLT류 및 소모자재 교환



입고검사 C

7318부하측 HOUSING검사 5/100로 불량

입고검사 C

반 6313부하측 HOUSING검사 14/100로 불량



입고검사 A

7318부하측 HOUSING검사 3/100로 양호

입고검사 A

6313반 부하측 HOUSING검사 21/100로 불량



입고검사

Cable Adapter 풀리지 않음

입고검사

Cable Adapter 가공 보수



주물 부분

SHOT 실시 후

SHOT 실시 후

부식이 상당히 진행 됬슴

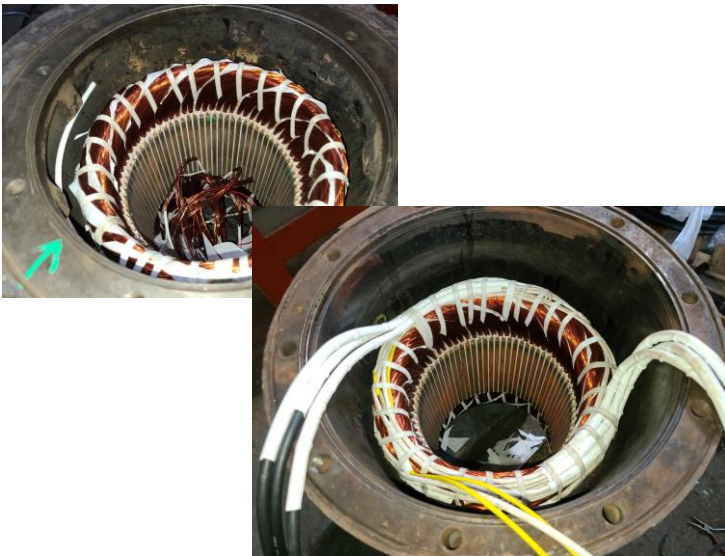


STATOR권체

재 권선 실시

STATOR권체

재 권선 실시 완료



STATOR권체

절선 및 BANDING 실시



STATOR권체

절연건조 실시 후

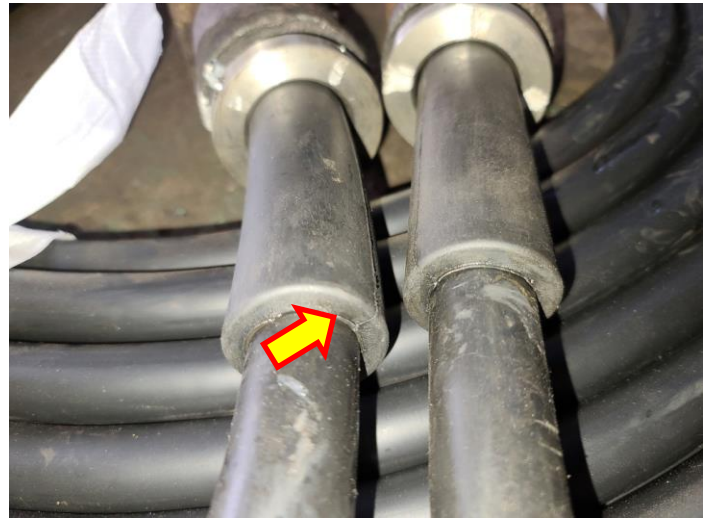


사급 부품

CABLE 및 MECHANICAL SEAL

도급 부품

가공품 및 OIL 외 잡자재



도급 부품

SUS BOLT 및 BEARING

CABLE조립

나팔관 두께 개선



CABLE조립

SOCKET조립 및 EPOXY MOULDING 실시

HOUSING검사

A 부하측 보수 후 0/100



HOUSING검사

A 반 부하측 보수 후 0/100



HOUSING검사

C 부하측 보수 후 0/100



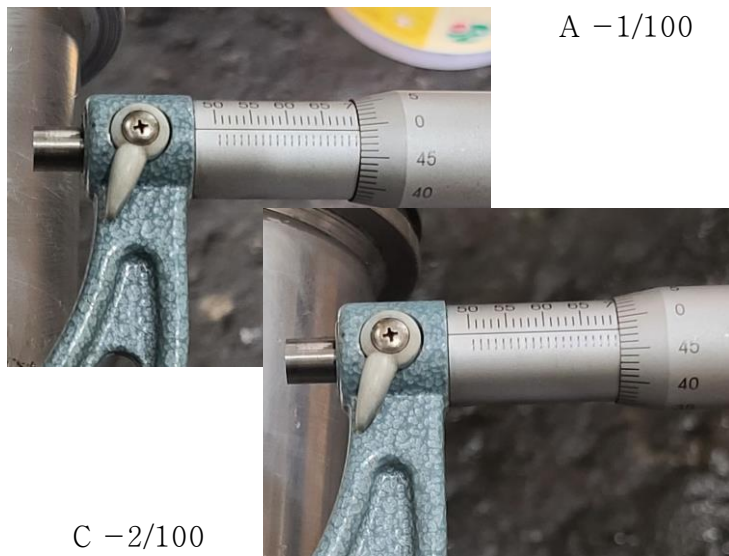
HOUSING검사

C 반 부하측 보수 후 0/100



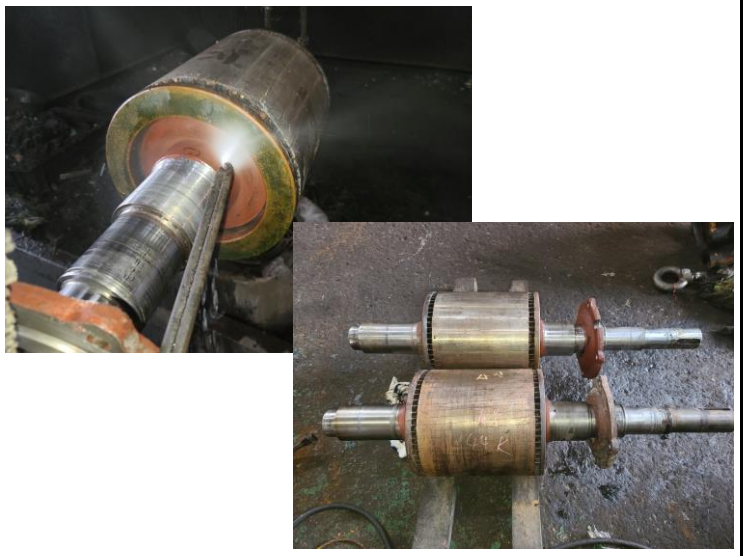
SHAFT

부하측 보수 후



SHAFT

부하측 보수 후 검사



조립부품

세척 실시



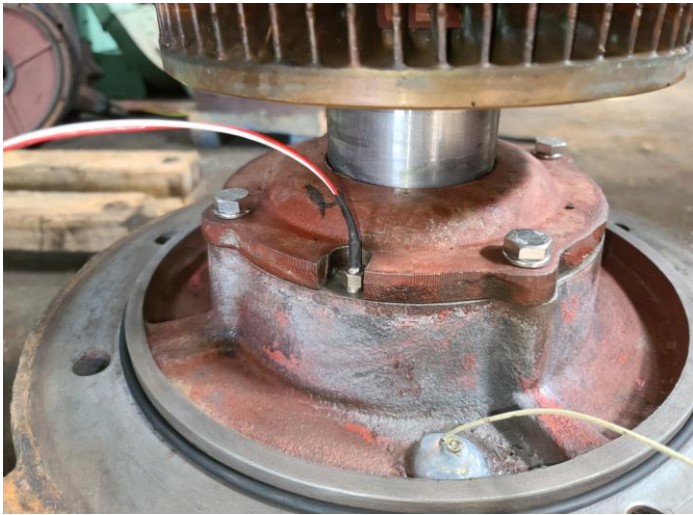
조립부품

세척 실시



ROTOR

BEARING교환 실시



SHAFT  
61Φ 16/100

60Φ -



SENSOR 류

누유 SENSOR 및 TEMP 교환 실시

BUSHING

공차 수정 후 사용

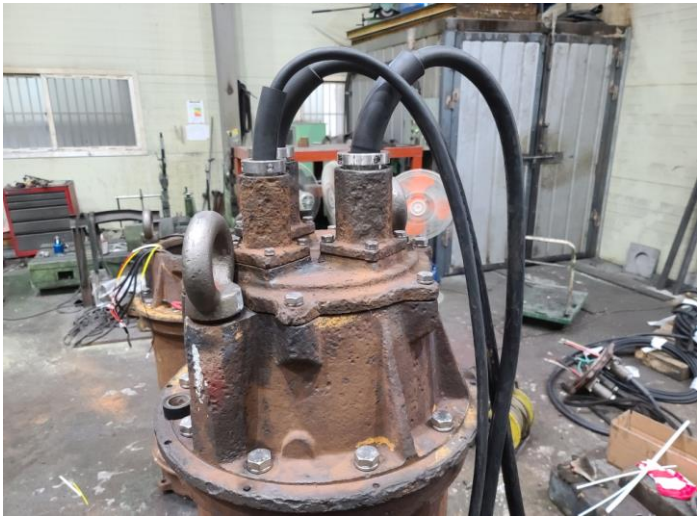


BUSHING

연마 교정 후

조립

MECHANICAL SEAL교환 조립실시



Ass'y. C

조립실시

출고 검사 C

절연저항 & △시 각 상별 권선저항



출고 검사 C

시운전 TEST 실시

출고 검사 C

시운전 TEST 운전 △시 CURRENT



하부

상부



출고 검사 C

진동 검사

출고 검사 C

소음 검사



출고 검사 A

절연저항 & △시 각 상별 권선저항

출고 검사 A

시운전 TEST 운전 △시 CURRENT



상부

하부

소음

출고 검사 A

진동 & 소음 검사



출고 검사

COLOR PAINTING

# 1회사장 Ash Water Return 수중 Pump Control Cable 결선도

Lower BRG TEMP'	선번 2,3번	105℃ Alarm
S/T Coil(Thermal Sensor)	선번 4번	수심 0 이내
M/S(Moisture Sensor)	선번 1번	수백MQ 이상
공통(접지)	선번 5번	

CABLE NUMBER로 되어있습

