

작업공정사진철

고객명: (주)

공사명: 주단가공공장 HL(L121) SPINDLE MOTOR

규격: DC MOTOR 230KW & FAN MOTOR 8.6KW2P

REPAIR 내역: 분해 조립 및 불순물 CLEANSING DRYING
INSULATING VARNISH DIPPING DRYING
COMMUTATOR 동심도 가공 및 UNDERCUTTING
BEARING 및 BRUSH 교환
BLOWER 및 FAN MOTOR 보수
출고검사 시운전 TEST 및 COLOR PAINTING



<http://jinyangmotor.com/>



JIN YANG

작업 공정 사진

작업공정

DC MOTOR 230KW 입고검사



Ass'y

분해 전

작업공정

DC MOTOR 230KW 입고검사

ARMATURE
절연저항



ARMATURE
권선저항



FIELD
절연저항



FIELD
권선저항



권선검사

절연저항 & 권선저항

JIN YANG

작업 공정 사진

작업공정

DC MOTOR 230KW 입고검사



Ass'y

분해 전

작업공정

DC MOTOR 230KW 입고검사



계자 권체

분해 후

JIN YANG

작업 공정 사진

작업공정

DC MOTOR 230KW 입고검사

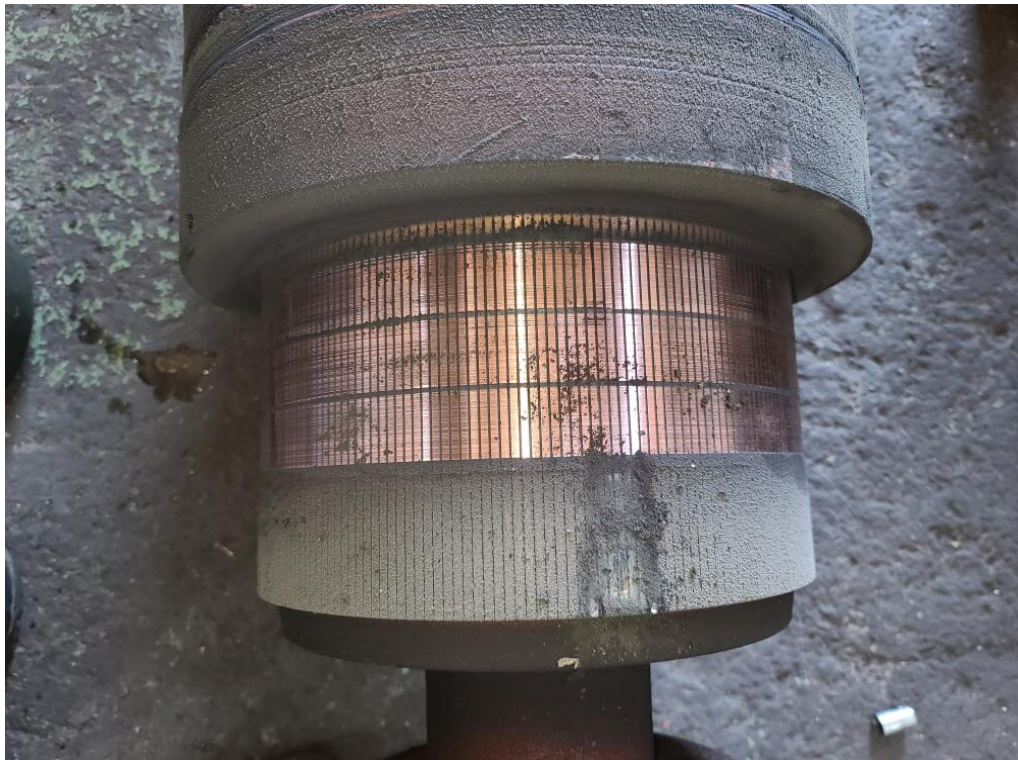


ARMATURE

분해 후

작업공정

DC MOTOR 230KW 입고검사



COMMUTATOR

조흔 현상

JIN YANG

작업 공정 사진

작업공정

DC MOTOR 230KW 입고검사



BRACKET

양측 HOUSING 검사 양호

작업공정

DC MOTOR 230KW OVERHAUL



권체

스팀세척 실시

JIN YANG

작업 공정 사진

작업공정

DC MOTOR 230KW OVERHAUL

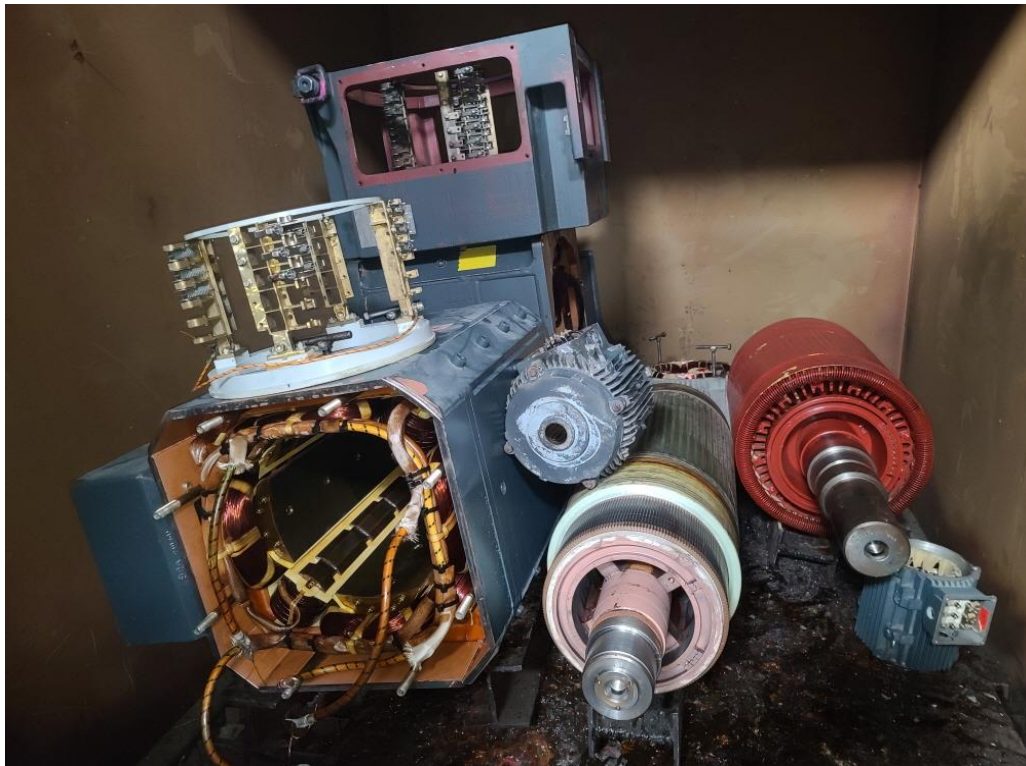


조립 부품

세척 실시



작업공정

DC MOTOR 230KW OVERHAUL



권체

세척 후 건조 실시

JIN YANG	작업 공정 사진
작업공정	DC MOTOR 230KW OVERHAUL
	
COMMUTATOR	동심도 가공 흠파기 및 UNDERCUTTING 실시
작업공정	DC MOTOR 230KW OVERHAUL
	
소모부품	교환될 신규 BEARING & BRUSH

JIN YANG	작업 공정 사진
작업공정	DC MOTOR 230KW OVERHAUL
	
BRARING	BEARING 예열삽입 실시
작업공정	DC MOTOR 230KW OVERHAUL
<p data-bbox="145 1290 268 1361">ARMATURE 절연저항</p>  <p data-bbox="145 1688 268 1760">FIELD 절연저항</p> 	<p data-bbox="1302 1290 1425 1361">ARMATURE 권선저항</p>  <p data-bbox="1302 1688 1425 1760">FIELD 권선저항</p> 
출고검사	절연저항 & 권선저항

JIN YANG

작업 공정 사진

작업공정

DC MOTOR 230KW OVERHAUL



출고검사

시운전 TEST 실시

작업공정

DC MOTOR 230KW OVERHAUL



출고검사

시운전 TEST 운전 CURRENT

JIN YANG

작업 공정 사진

작업공정

DC MOTOR 230KW OVERHAUL



소모부품

BRUSH 교환

작업공정

DC MOTOR 230KW OVERHAUL



Ass'y

출고검사 후 COLOR PAINTING

JIN YANG

작업 공정 사진

작업공정

DC MOTOR 230KW OVERHAUL



BLOWER

분해전

작업공정

DC MOTOR 230KW OVERHAUL



BLOWER

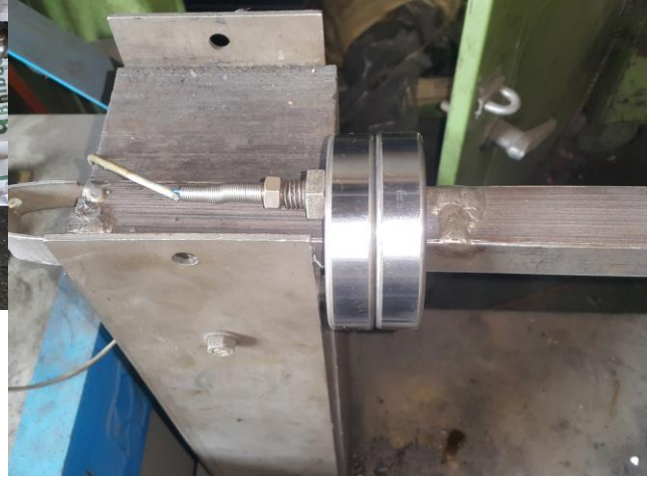
절연저항 & 각 상별 권선저항 동일

JIN YANG

작업 공정 사진

작업공정

DC MOTOR 230KW OVERHAUL



BLOWER

BEARING교환 조립 실시

작업공정

DC MOTOR 230KW OVERHAUL



BLOWER

절연저항 & 각 상별 권선저항 동일

JIN YANG

작업 공정 사진

작업공정

DC MOTOR 230KW OVERHAUL



BLOWER

시운전 TEST 실시

작업공정

DC MOTOR 230KW OVERHAUL



BLOWER

시운전 TEST 운전 CURRENT

