

입고 검사 사진 첩

고 객 명:

공 사 명: AC MOTOR OVERHAUL

규 격: AC MOTOR 110KW 2P 380V

REPAIR 내역: 분해 조립 및 조립부품 불순물 CLEANSING
INSULATING VARNISH DIPPING DRYING
SHAFT METALLIZING 연마
HOUSING METALLIZING 연마
BALANCING 및 UNBALANCE 교정
BEARING 및 불량부품 교환
입 출고검사 시운전 TEST



<http://jinyangmotor.com/>



JIN YANG

작업 공정 사진

작업공정

AC MOTOR 110KW 2P 입고검사



Ass'y

분해 전



작업공정

AC MOTOR 110KW 2P 입고검사



권선검사

절연저항 이상 & 각 상별 권선저항 양호

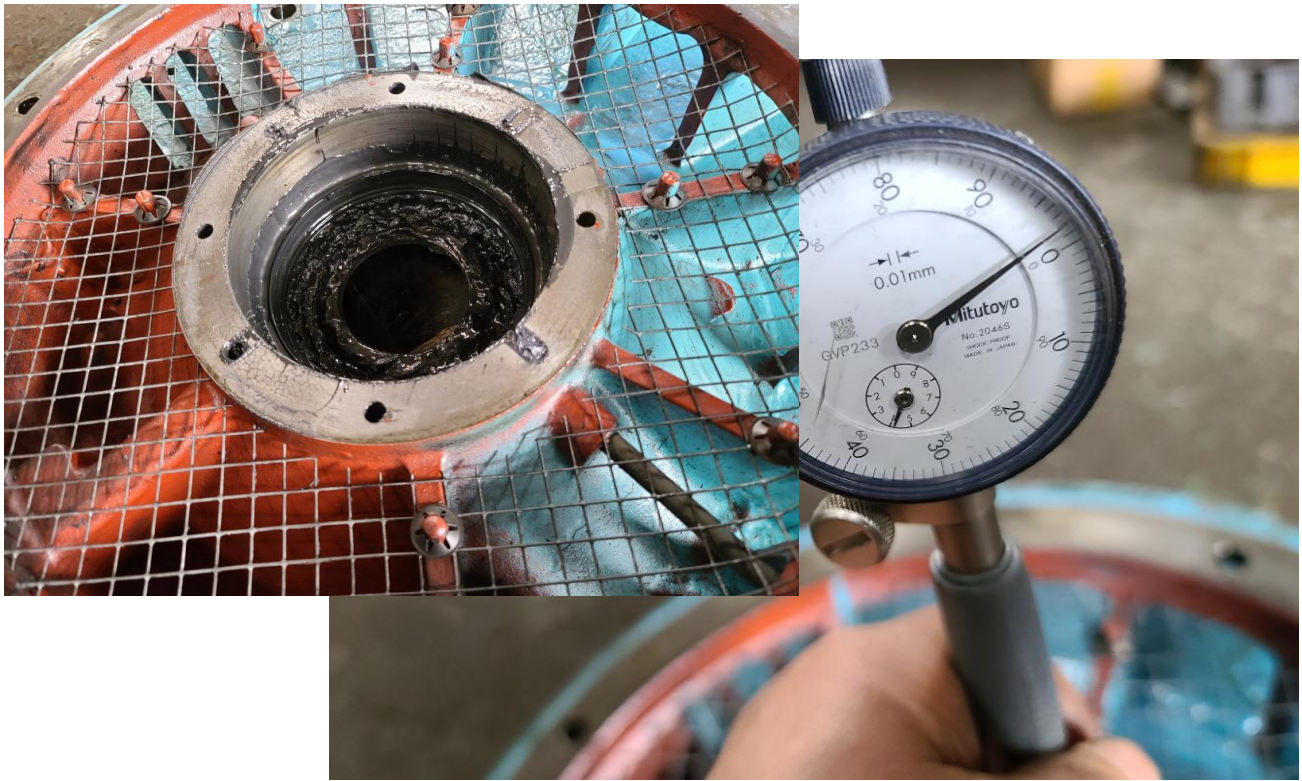
JIN YANG	작업 공정 사진
작업공정	AC MOTOR 110KW 2P 입고검사
	
Ass'y	반 부하측 분해 실시 이상
작업공정	AC MOTOR 110KW 2P 입고검사
	
반 부하측	BEARING GREASE 탈유 방지용 BRACKET 가공제작

JIN YANG

작업 공정 사진

작업공정

AC MOTOR 110KW 2P 입고검사

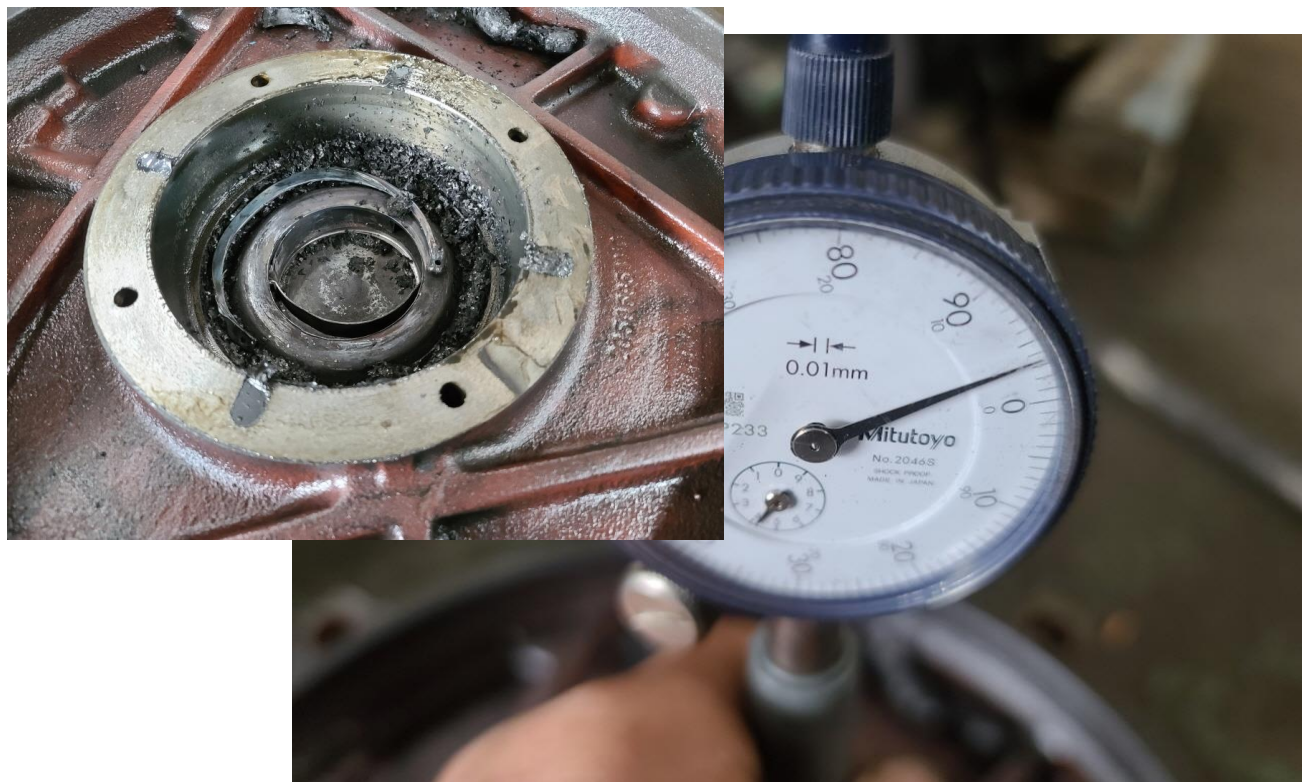


BRACKET

부하측 HOUSING 측정치 2/100로 재 사용

작업공정

AC MOTOR 110KW 2P 입고검사



BRACKET

반 부하측 HOUSING 측정치 3/100로 불량
운전 SPEED를 고려 2/100이내는 양호로 판단

JIN YANG	작업 공정 사진
작업공정	AC MOTOR 110KW 2P 입고검사



부하측	SHAFT BEARING부 1/100로 양호는 하나 조도가 불량하다
작업공정	AC MOTOR 110KW 2P 입고검사

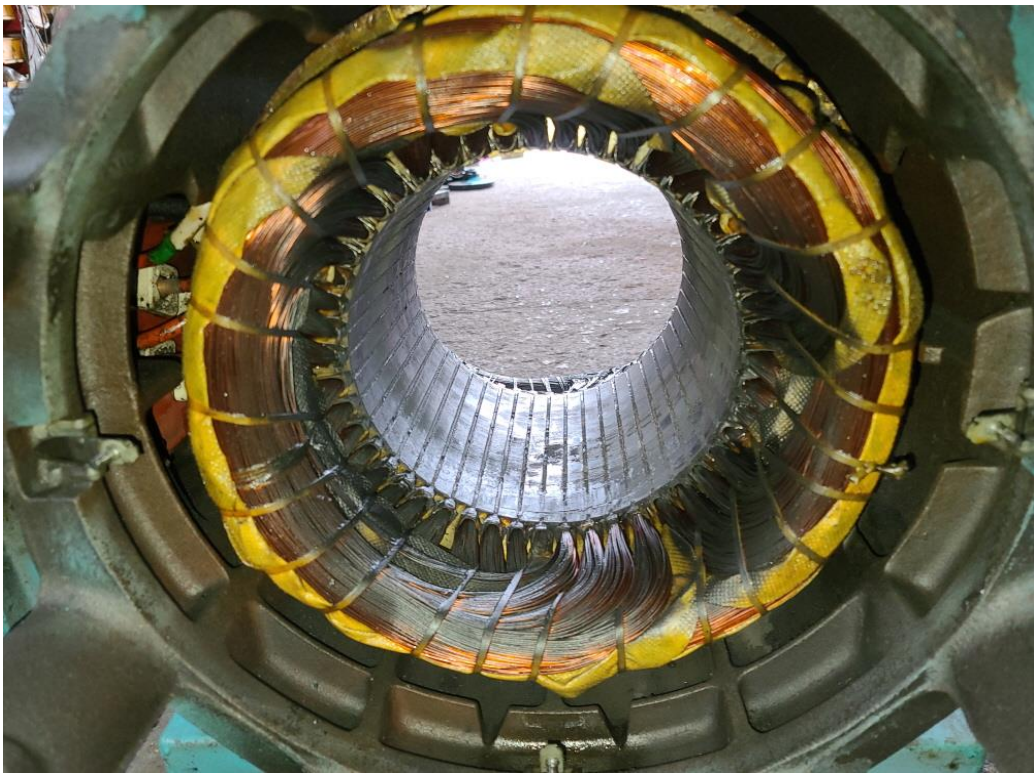


부하측	조도가 불량하여 BALANCING이 불가 하므로 BALANCING필요시 METALLIZING 연마 요구됨
-----	---

JIN YANG	작업 공정 사진
작업공정	AC MOTOR 110KW 2P 입고검사



반 부하측	BEARING융합으로 METALLIZING 연마 요구됨
작업공정	AC MOTOR 110KW 2P 입고검사



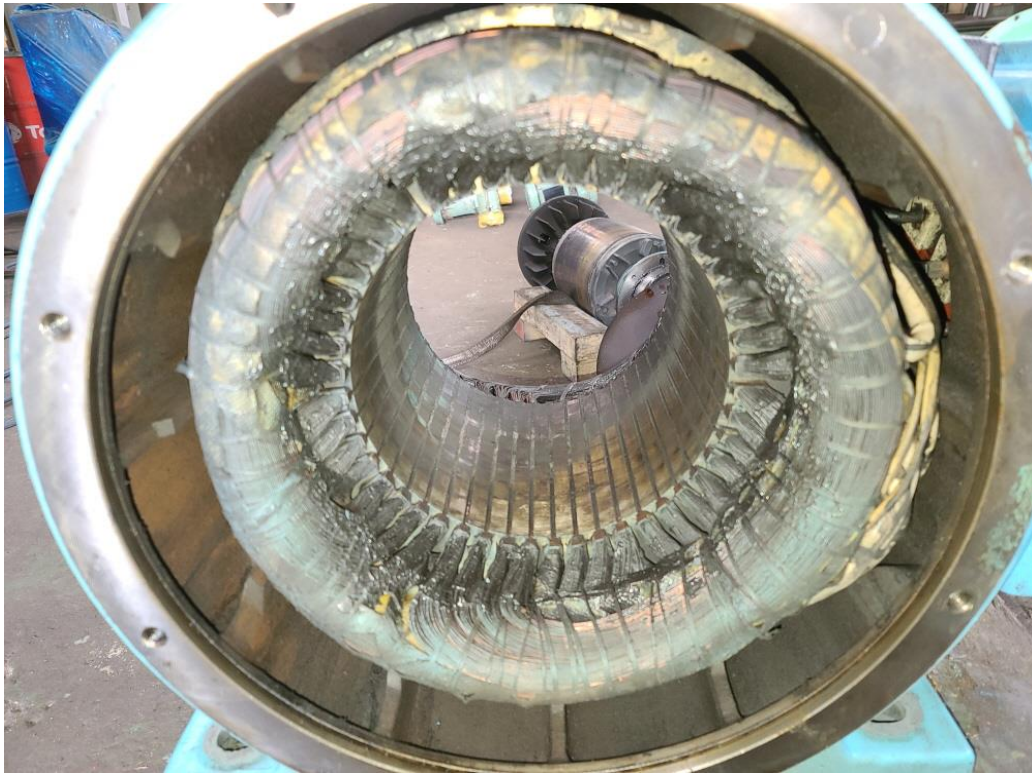
STATOR권체	절연불량으로 인하여 세척 건조 후 재 권선여부 판단 가능
----------	---------------------------------

JIN YANG

작업 공정 사진

작업공정

AC MOTOR 110KW 2P 입고검사



STATOR 권선 부

불순물제거 스팀세척 실시 및 절연건조 실시

작업공정

AC MOTOR 110KW 2P 입고검사



ROTOR

요청시 BALANCING 실시 및 UNBALANCE교정

JIN YANG

작업 공정 사진

작업공정

AC MOTOR 110KW 2P 입고검사



조립부품

스팀세척 실시

작업공정

AC MOTOR 110KW 2P 입고검사



STATOR권체

스팀세척 실시