

# 입고검사 공정 REPORT

고객명: (주)  
공사명: DC MOTOR 입고검사서

규격: DC MOTOR 75KW

REPAIR 내역: 분해 조립 및 불순물 CLEANSING DRYING  
계자 권체 REWINDING  
INSULATING VARNISH DIPPING DRYING  
COMMUTATOR 동심도 가공 및 UNDERCUTTING  
BALANCING작업 UNBALANCE교정  
BEARING 및 BRUSH교환  
PANEL FRAME교환  
입 출고검사 시운전 TEST 및 COLOR PAINTING



<http://jinyangmotor.com/>



JIN YANG

# 작업 공정 사진

작업공정

DC MOTOR 75KW 입고검사



계자권체

반입

작업공정

DC MOTOR 75KW 입고검사

ARMATURE  
절연저항



ARMATURE  
권선저항



FIELD  
권선저항  
정상치  
34Ω으로  
불량

출고 검사

절연저항 이상 & 권선저항

JIN YANG

작업 공정 사진

작업공정

DC MOTOR 75KW 입고검사



FRAME

외관과 PANEL이 녹이 썩어 상태가 불량하고 교체가 필요함

작업공정

DC MOTOR 75KW 입고검사



ARMATURE

분해 후

JIN YANG

작업 공정 사진

작업공정

DC MOTOR 75KW 입고검사



COMMUTATOR

조흔 현상

작업공정

DC MOTOR 75KW 입고검사



계자권체

FIELD권선의 위치가 안쪽임으로 보극, 직권계자, FIELD 전 수리

재 권선수리 유 무는 세척건조 후 재검사하여 판단 가능 받주 대기합니다

JIN YANG	작업 공정 사진
작업공정	DC MOTOR 75KW 입고검사



BRACKET	부하측 HOUSING 측정치 0~8/100로 짱구이긴하나 재 사용
---------	--------------------------------------

작업공정	DC MOTOR 75KW 입고검사
------	--------------------



BRACKET	반부하측 HOUSING 측정치 0~3/100으로 재 사용
---------	---------------------------------

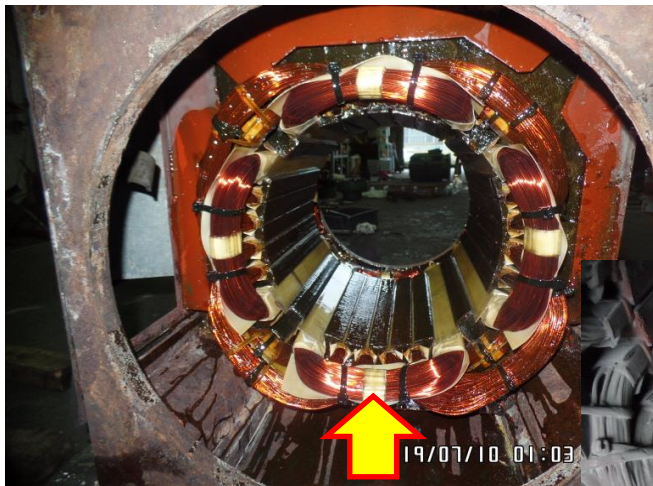
JIN YANG	작업 공정 사진
----------	----------

작업공정	DC MOTOR 75KW 입고검사
------	--------------------



소모품	BRUSH 교환
-----	----------

작업공정	DC MOTOR 75KW 입고검사
------	--------------------



종전 MOTOR FIELD권선 위치

현재 MOTOR FIELD권선 위치



계자 권체	만약 수리를 해야할 상황이라면 FIELD권선의 위치가 종전과 달라 재 권선범위가 커 수리비의 차이가 많이 발생함으로 참고 하십시오
-------	--

JIN YANG

### 작업 공정 사진

작업공정

DC MOTOR 75KW 입고검사



계자 권체

내부 불순물 제거

작업공정

DC MOTOR 75KW 입고검사



계자 권체

PANEL 하부 부식으로 교환

**PANEL FRAME은 전면 교환이 필요**

JIN YANG

### 작업 공정 사진

작업공정

DC MOTOR 75KW 입고검사



POWER BOX

제작 교환

작업공정

DC MOTOR 75KW 입고검사



ARMATURE 권체

계자 권체



권체

내부 불순물 제거 후 스팀세척 실시

JIN YANG

# 작업 공정 사진

작업공정

DC MOTOR 75KW 입고검사



권체

스팀세척 후 건조 실시 후 예상원인 추적검사 실시

작업공정

DC MOTOR 75KW 입고검사



계자 권체

PANEL 철거 실시

JIN YANG

# 작업 공정 사진

작업공정

DC MOTOR 75KW 입고검사



계자 권체

PANEL 철거 실시 권선 소손 부 하단

작업공정

DC MOTOR 75KW 입고검사



계자 권체

하부 권선 소손 부

불순물 및 철 퇴적물이 쌓여 소손된 것임



