

작업공정사진철

고객명: 나라 엠엔디

공사명: PRESS용 DC MOTOR OVERHAUL

규격: DC MOTOR 110KW 440V 1750RPM

REPAIR 내역: 분해 조립 및 불순물 CLEANSING DRYING
INSULATING VARNISH DIPPING DRYING
COMMUTATOR 동심도 가공 및 UNDERCUTTING
BALANCING 및 UNBALANCE교정
BEARING및 BRUSH 교환
출고검사 시운전 TEST



<http://jinyangmotor.com/>

KmR
ISO 9001



JIN YANG	작업 공정 사진
작업공정	DC MOTOR 110KW 입고검사

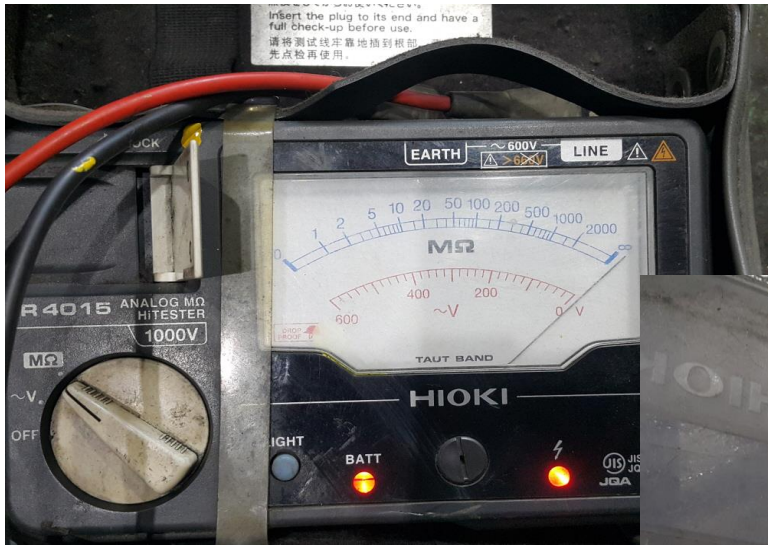


Ass'y	분해 전
작업공정	DC MOTOR 110KW 입고검사

<p>ARMATURE 절연저항</p>			<p>ARMATURE 권선저항</p>
<p>FIELD 절연저항</p>			<p>FIELD 권선저항</p>

권선검사	절연저항 & 권선저항
------	-------------

JIN YANG	작업 공정 사진
작업공정	DC MOTOR 110KW 입고검사



AC T/Q	TACHO GENERATOR 절연저항 & 각 상별 권선저항 동일
작업공정	DC MOTOR 110KW 입고검사



Ass'y	분해 분해 실시
-------	----------

JIN YANG	작업 공정 사진
작업공정	DC MOTOR 110KW 입고검사

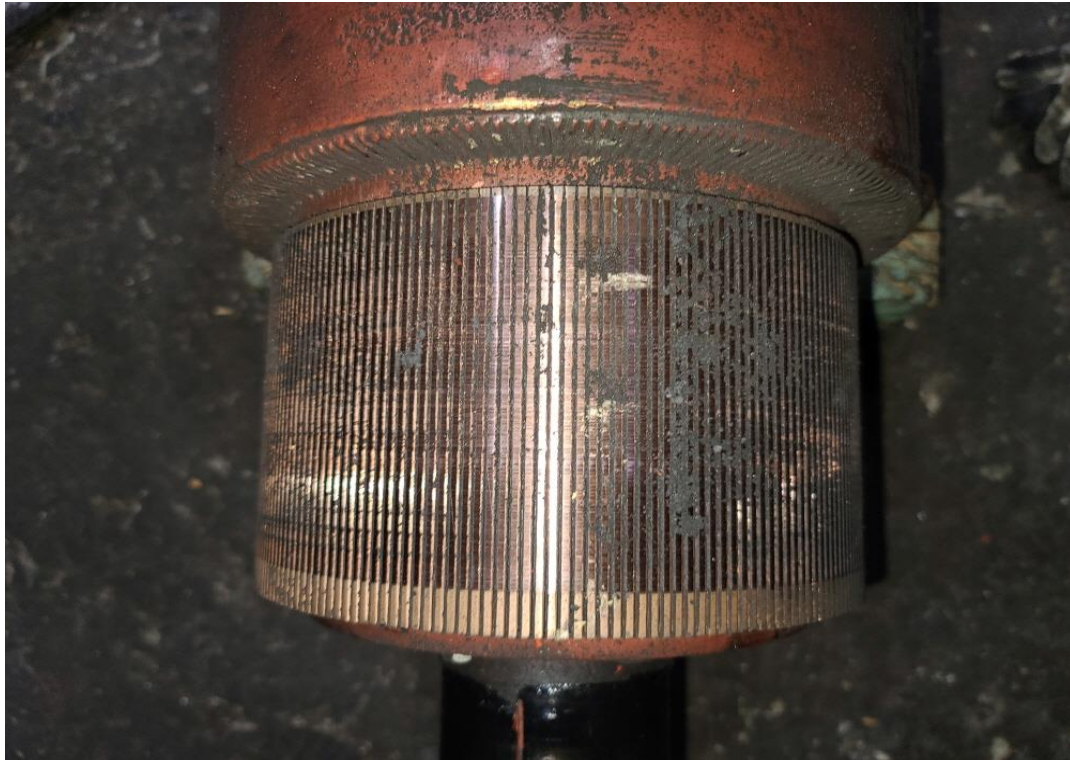


계자 권체	분진 등 불순물 권선에 흡착
작업공정	DC MOTOR 110KW 입고검사



ARMATURE	분해 후
----------	------

JIN YANG	작업 공정 사진
작업공정	DC MOTOR 110KW 입고검사



COMMUTATOR	조흔 현상
작업공정	DC MOTOR 110KW 입고검사



T/Q	TACHO GENERATOR 분해 후
-----	----------------------



JIN YANG	작업 공정 사진
작업공정	DC MOTOR 110KW 입고검사



소모부품	취외 교환 부품
작업공정	DC MOTOR 110KW OVERHAUL



조립부품	세척 후
------	------

JIN YANG	작업 공정 사진
작업공정	DC MOTOR 110KW OVERHAUL
	
권체	스팀 세척 실시
작업공정	DC MOTOR 110KW OVERHAUL
	
계자 권체	스팀 세척 실시 후

JIN YANG	작업 공정 사진
작업공정	DC MOTOR 110KW OVERHAUL

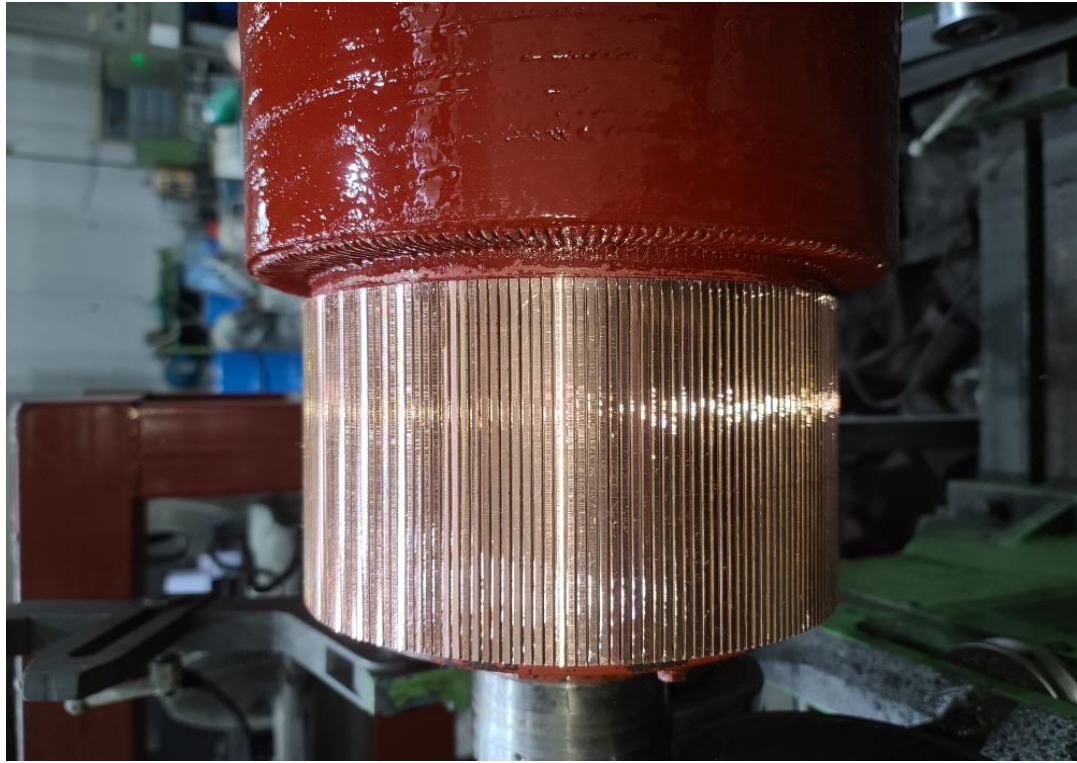


권체	스팀 세척 후 건조 실시
작업공정	DC MOTOR 110KW OVERHAUL



권체	URETHANE MODIFIED ACRYLIC COATING실시
----	-------------------------------------

JIN YANG	작업 공정 사진
작업공정	DC MOTOR 110KW OVERHAUL



COMMUTATOR	동심도 가공 흠파기 및 UNDERCUTTING 실시
작업공정	DC MOTOR 110KW OVERHAUL



ARMATURE	BALANCING 실시 교정된 UNBALANCE REPORT 참조
----------	--------------------------------------

JIN YANG

작업 공정 사진

작업공정

DC MOTOR 110KW OVERHAUL



ARMATURE

UNBALACE 교정 전 기준치 이내임

작업공정

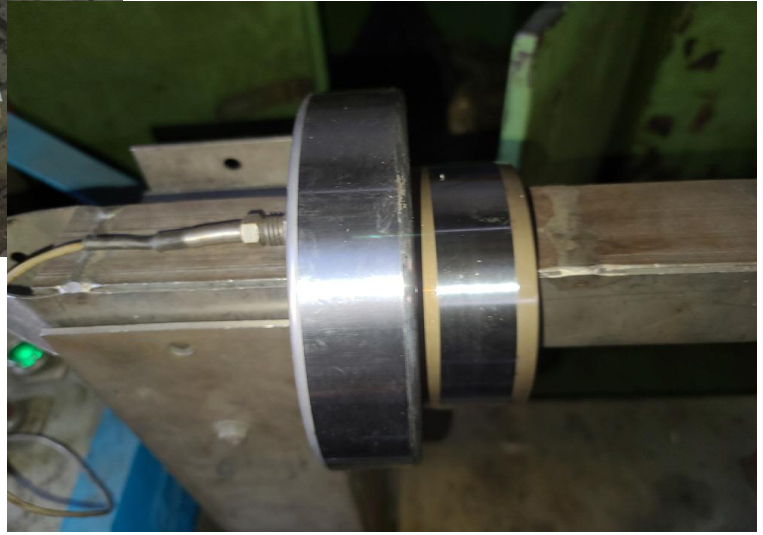
DC MOTOR 110KW OVERHAUL



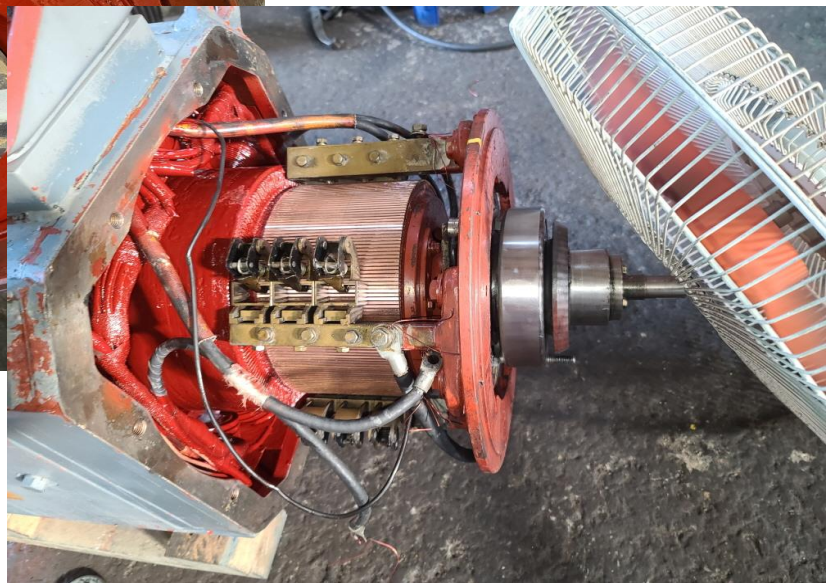
ARMATURE

UNBALACE 교정 후 REPORT참조

JIN YANG	작업 공정 사진
작업공정	DC MOTOR 110KW OVERHAUL

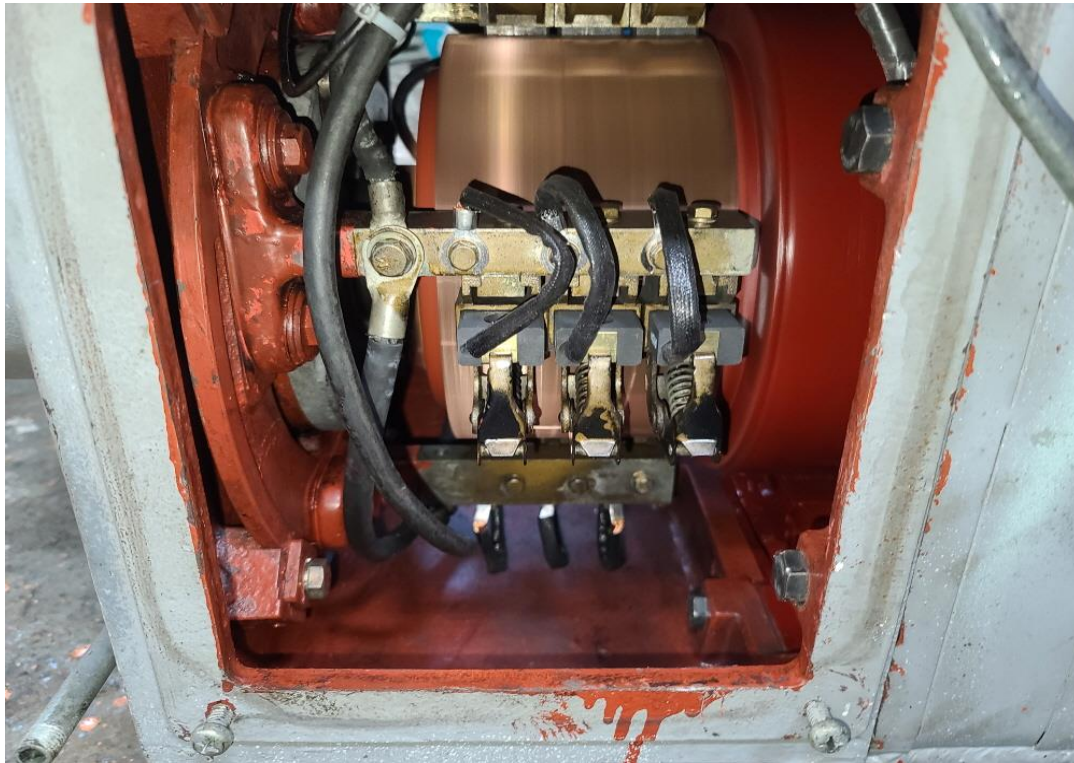


BRARING	교환될 신규 BEARING 예열 실시
작업공정	DC MOTOR 110KW OVERHAUL



Ass'y 조립	BEARING 예열삽입 조립실시
----------	-------------------

JIN YANG	작업 공정 사진
작업공정	DC MOTOR 110KW OVERHAUL



BRUSH	교환 실시 12EA
작업공정	DC MOTOR 110KW OVERHAUL

ARMATURE 절연저항		ARMATURE 권선저항	
FIELD 절연저항		FIELD 권선저항	

출고검사	절연저항 & 권선저항
------	-------------

JIN YANG

작업 공정 사진

작업공정

DC MOTOR 110KW OVERHAUL



출고검사

TACHO GENERATOR 절연저항 & 각 상별 권선저항



작업공정

DC MOTOR 110KW OVERHAUL



출고검사

시운전 TEST 실시

JIN YANG	작업 공정 사진
작업공정	DC MOTOR 110KW OVERHAUL
	
출고검사	TACHO GENERATOR 출력 전압
작업공정	DC MOTOR 110KW OVERHAUL
	
Ass'y	출고검사 시운전 MONITORING

BALANCING INSPECTION REPORT

SETUP

PART NAME : DC MOTOR 110KW			
CUSTOMER : 나라 엠앤디			
TEST TIME : 2020.12.26 7:50:52			
GRADE	: G 6.3	RATING SPEED	: 1750 rpm
WEIGHT	: 250.000 kg	TESTING SPEED	: 569 rpm
DIAMETER	: 270 mm	CORRECTION	: ADD
ACCEPTABLE UNBALANCE			
PLANE1	: 31.8 gr	PLANE2	: 31.8 gr

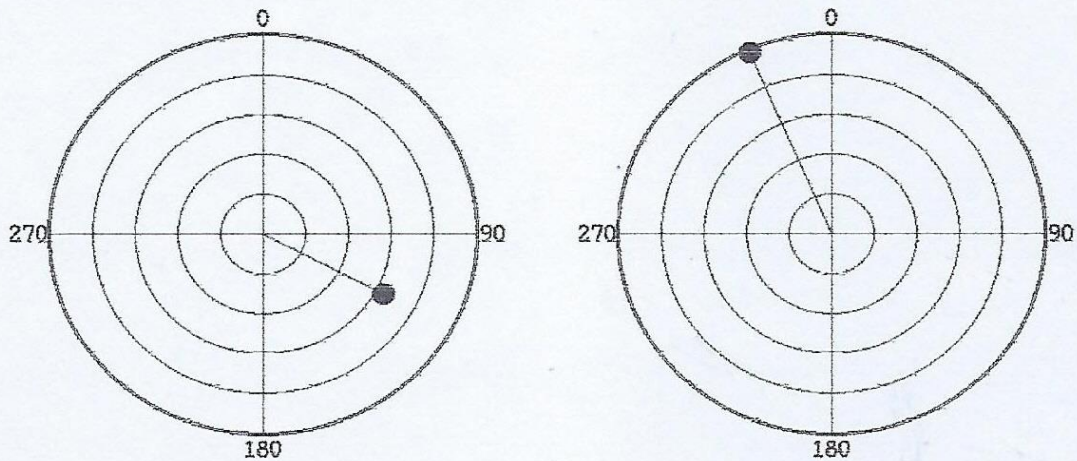
INITIAL UNBALANCE

	PLANE1	PLANE2
UNBALANCE	20.0 gr	6.5 gr
ANGLE	49 deg	314 deg
RESULT	ACCEPT	ACCEPT

CORRECT UNBALANCE

	PLANE1	PLANE2
UNBALANCE	6.4 gr	9.9 gr
ANGLE	118 deg	337 deg
RESULT	ACCEPT	ACCEPT

CORRECT UNBALANCE GRAPH (max = 10.0 gr)



진양전기

경남 마산시 내서읍 중리 1123-3번지

TEL (055) - 231-9318-9

FAX (055) - 231-9314

