

작업공정사진철

고객명: (주)
공사명: 주단가공공장 HL(L115) SPINDLE MOTOR

규격: DC MOTOR 121KW 및 BLOWER 3.5KW2P

REPAIR 내역: 분해 조립 및 불순물 CLEANSING DRYING
INSULATING VARNISH DIPPING DRYING
COMMUTATOR 동심도 가공 홈파기 및 UNDERCUTTING
BEARING 교환
BLOWER 및 FAN MOTOR 보수
출고검사 시운전 TEST



<http://jinyangmotor.com/>

KmR
ISO 9001



JIN YANG

작업 공정 사진

작업공정

DC MOTOR 121KW 입고검사



Ass'y

분해 전

작업공정

DC MOTOR 121KW 입고검사

ARMATURE
절연저항



FIELD
절연저항



ARMATURE
권선저항

FIELD
권선저항

권선검사

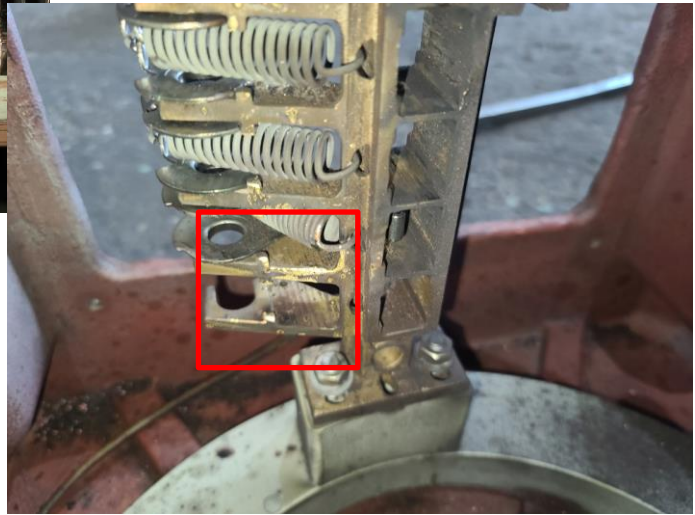
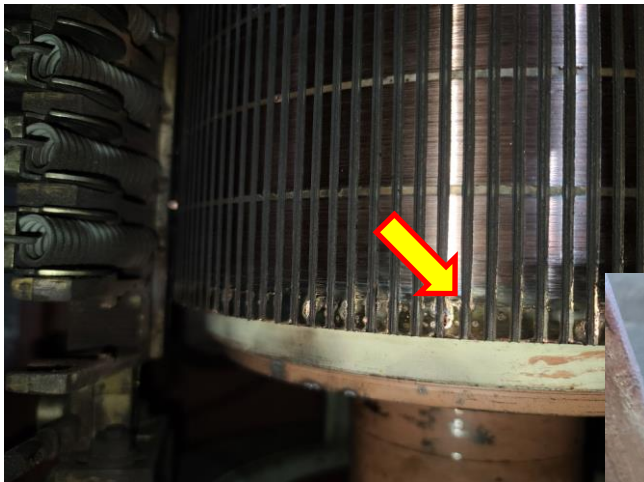
절연저항 & 권선저항

JIN YANG

작업 공정 사진

작업공정

DC MOTOR 121KW 입고검사

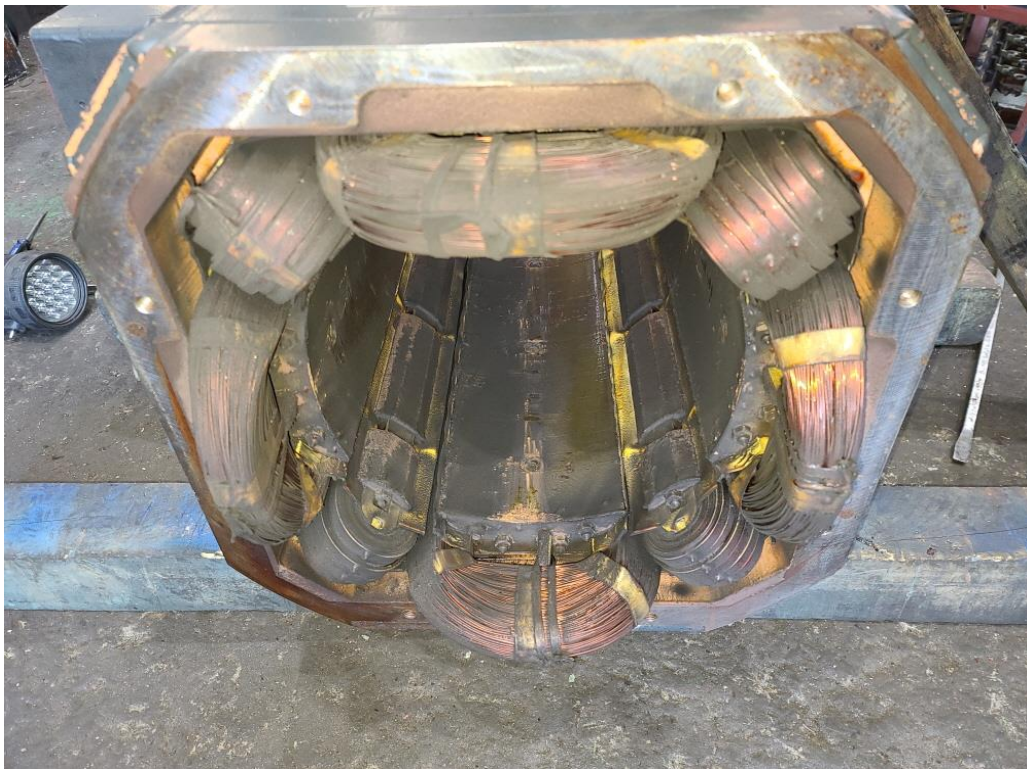


COMMUTATOR 부

BRUSH HOLDER와 ARC발생 있었어나 원인 파악이안되는 상태임

작업공정

DC MOTOR 121KW 입고검사



계자 권체

분해 후

JIN YANG

작업 공정 사진

작업공정

DC MOTOR 121KW 입고검사



COMMUTATOR

조흔 현상

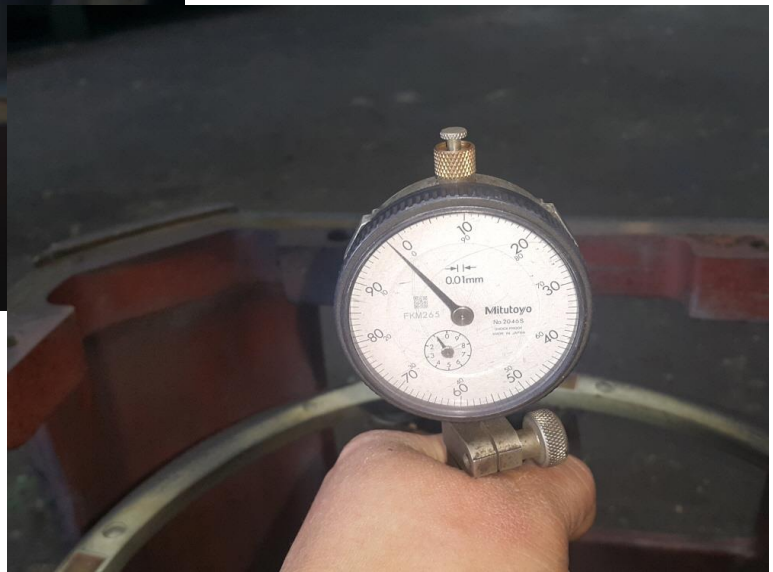
작업공정

DC MOTOR 121KW 입고검사



반부하측

부하측



BRACKET

양측 HOUSING 검사 1~2/100으로 재 사용

JIN YANG

작업 공정 사진

작업공정

DC MOTOR 121KW RECONDITION



권체

스팀세척 실시

작업공정

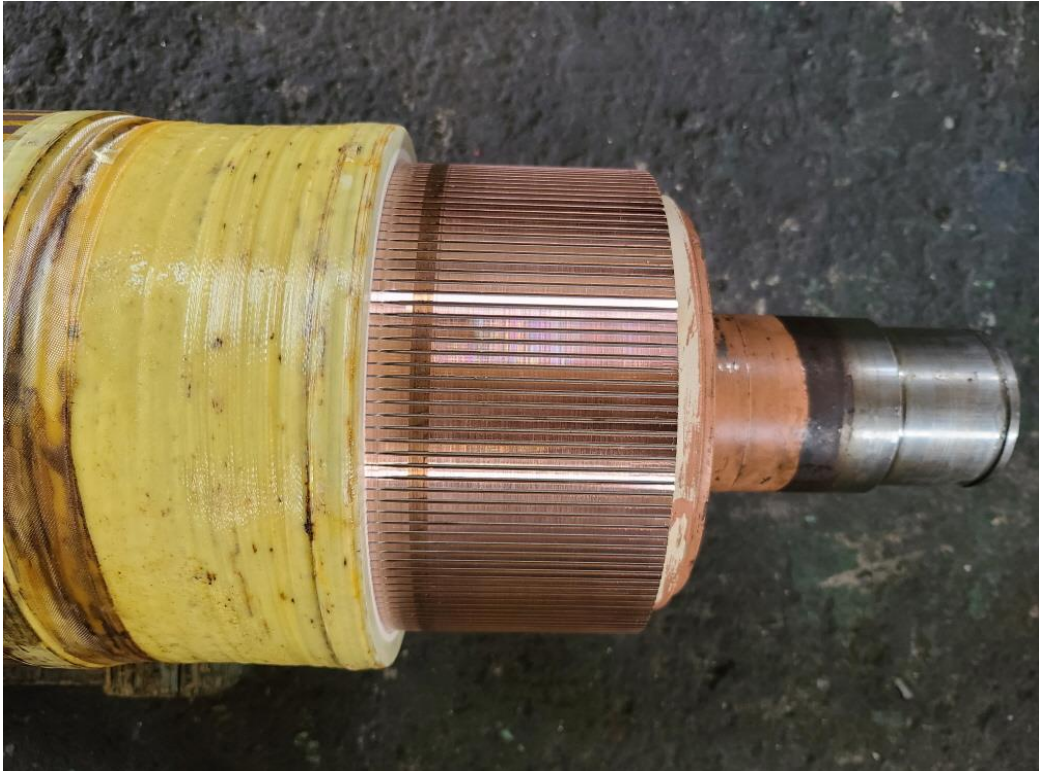

DC MOTOR 121KW RECONDITION



권체

세척 건조 실시

JIN YANG	작업 공정 사진
작업공정	DC MOTOR 121KW RECONDITION
	
조립 부품	세척 실시(BRUSH 세척 건조 후 재 사용)
작업공정	DC MOTOR 121KW RECONDITION
	
ARMATURE	건조후 권선간 단락 및 SHORT검사 실시 하였어나 양호

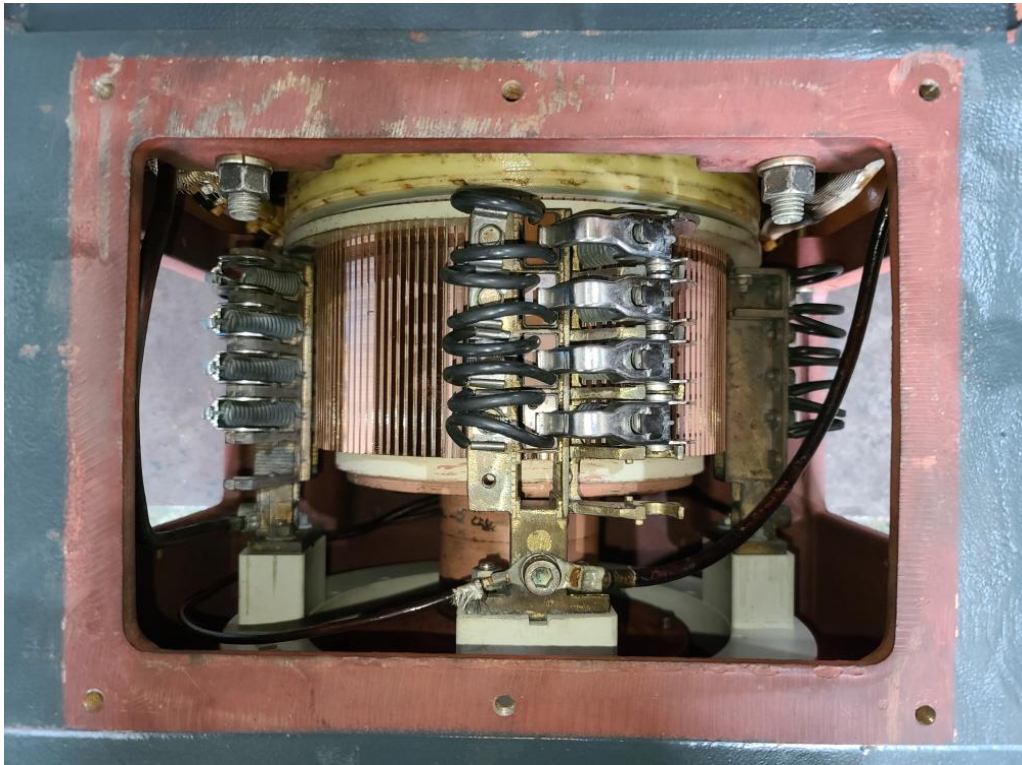
JIN YANG	작업 공정 사진
작업공정	DC MOTOR 121KW RECONDITION
	
COMMUTATOR	동심도 가공 흠파기 및 UNDERCUTTING 실시
작업공정	DC MOTOR 121KW RECONDITION
	
BRARING	BEARING 예열삽입 실시

JIN YANG

작업 공정 사진

작업공정

DC MOTOR 121KW RECONDITION



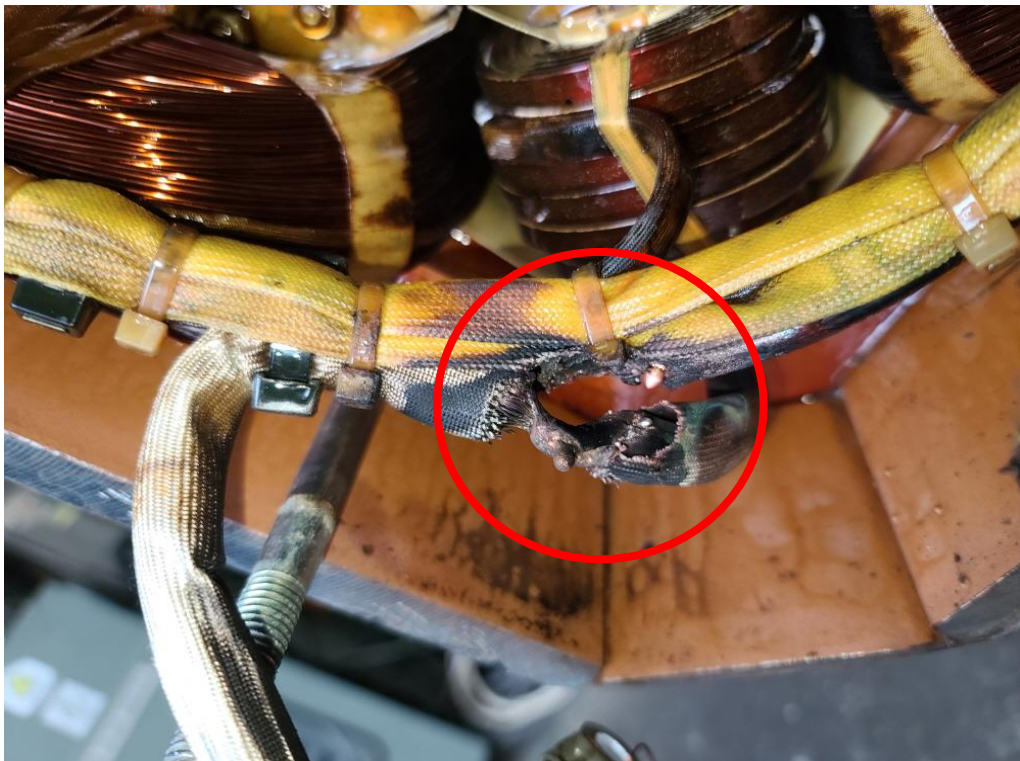
Ass'y

BRUSH 재 사용 조립완료 후 시운전 TEST 실시

시운전 과정에서 반 부하측 어디션가 SHORT에 의한 강력한 SPARK 발생

작업공정

DC MOTOR 121KW RECONDITION



계자권체

SPARK 후 분해결과 이상위치 확인 됨

JIN YANG

작업 공정 사진

작업공정

DC MOTOR 121KW RECONDITION

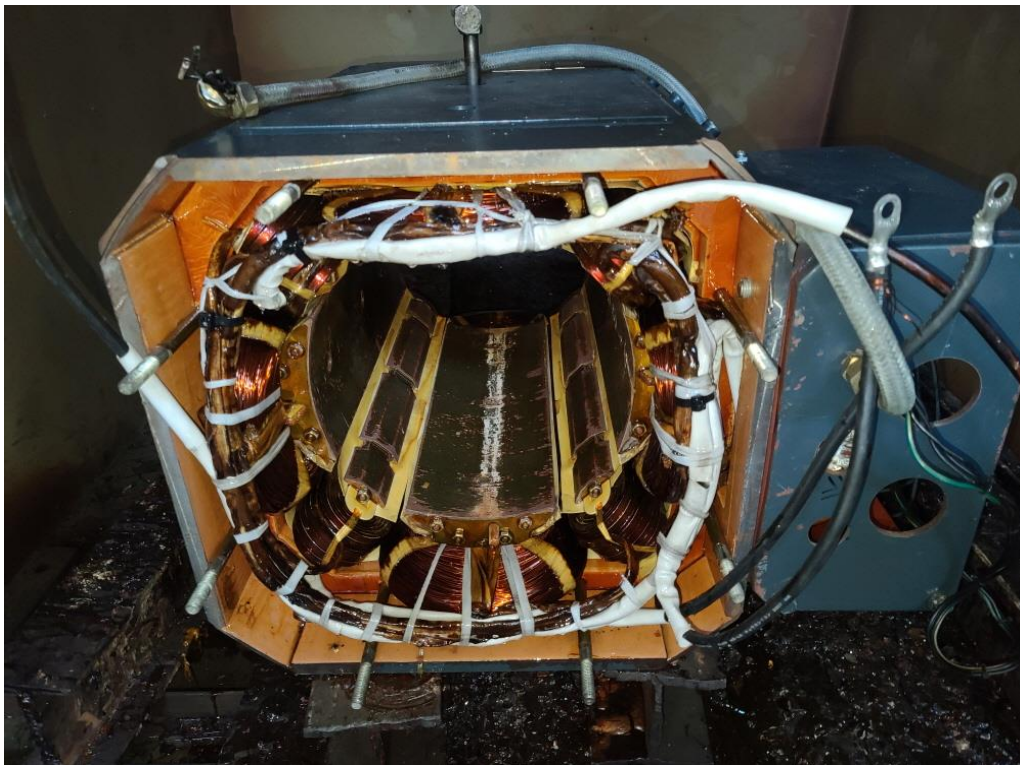


계자권체

결선해체



작업공정

DC MOTOR 121KW RECONDITION



계자권체

결선부 POWER CABLE교한 복원

JIN YANG	작업 공정 사진
작업공정	DC MOTOR 121KW RECONDITION
<p>ARMATURE 절연저항</p> <p>FIELD 절연저항</p>	 <p>ARMATURE 권선저항</p> <p>FIELD 권선저항</p>
출고검사	절연저항 & 권선저항
작업공정	DC MOTOR 121KW RECONDITION
출고검사	 <p>시운전 TEST실시</p>

JIN YANG

작업 공정 사진

작업공정

DC MOTOR 121KW RECONDITION



출고검사

시운전 TEST 운전 CURRENT

작업공정

DC MOTOR 121KW RECONDITION



BLOWER

BEARING교환 실시

JIN YANG

작업 공정 사진

작업공정

DC MOTOR 121KW RECONDITION



BLOWER

절연저항 & 각 상별 권선저항

작업공정

DC MOTOR 121KW RECONDITION



BLOWER

시운전 TEST 운전 CURRENT

