

작업공정사진철

고객명: (주)
공사명: MAIN SPINDLE MOTOR OVERHAUL

규격: AC 320KW 500V 600RPM

REPAIR 내역: 분해 및 불순물 CLEANSING DRYING
INSULATING VARNISH DIPPING DRYING
부하측 HOUSING METALLIZING 연마
BALANCING 및 UNBALANCE교정
BEARING교환 조립
입 출고검사 시운전 TEST



<http://jinyangmotor.com/>

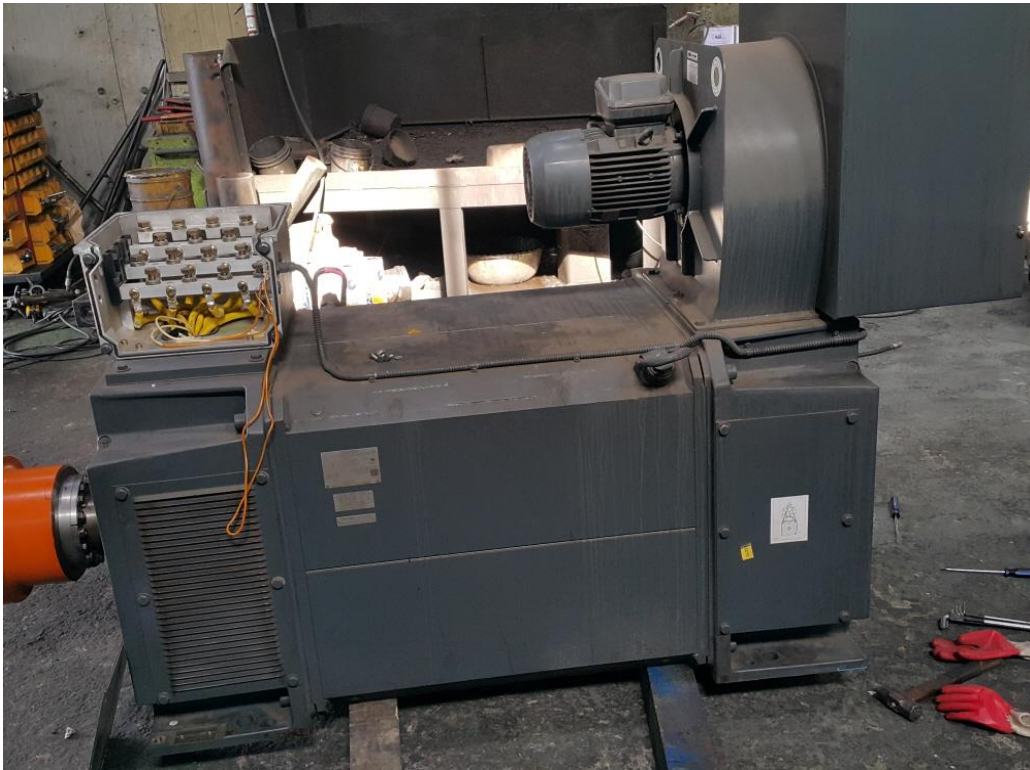


JIN YANG

작업 공정 사진

작업공정

AC SERVO MOTOR 입고검사

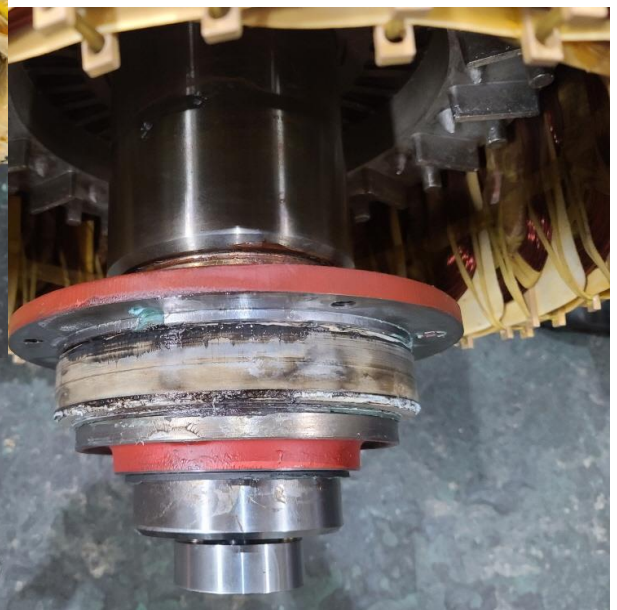
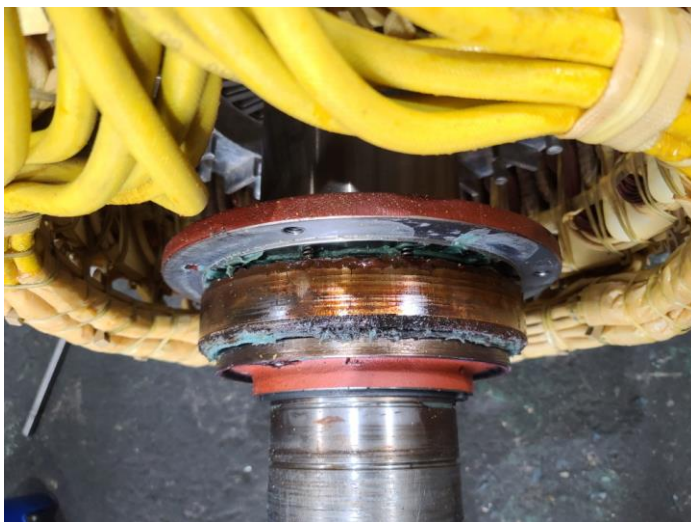


Ass'y

분해 전

작업공정

AC SERVO MOTOR 입고검사



분해실시

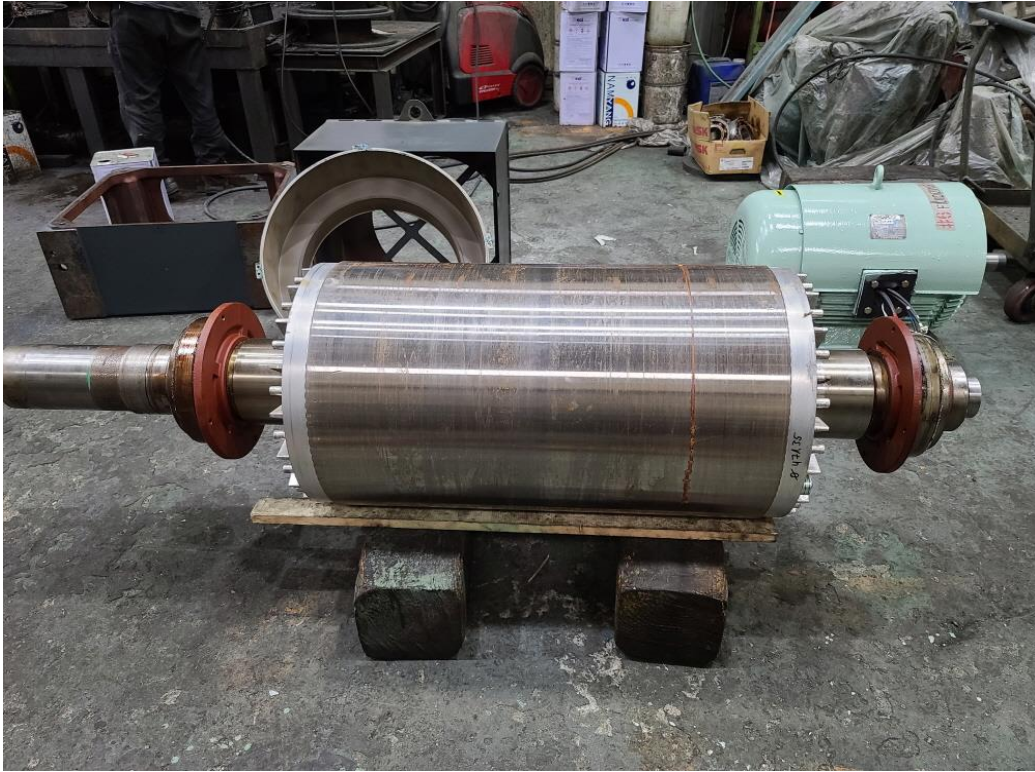
양측 BEARING부

JIN YANG

작업 공정 사진

작업공정

AC SERVO MOTOR 입고검사

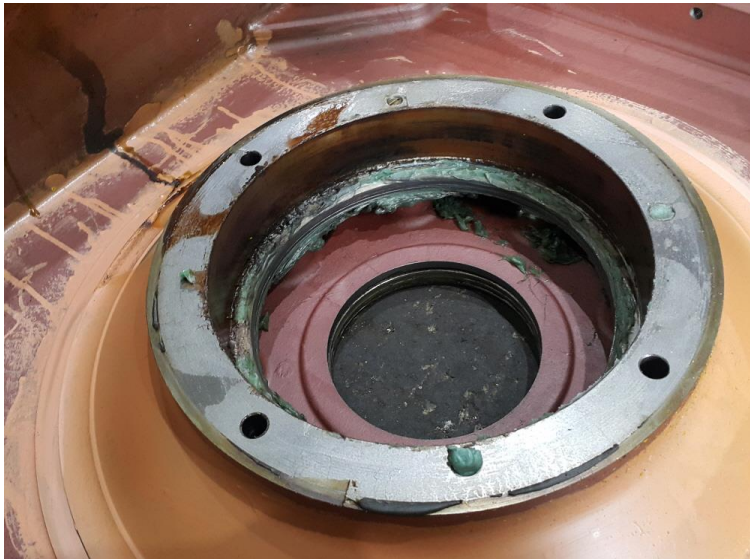


ROTOR

분해 후

작업공정

AC SERVO MOTOR 입고검사



BRACKET

부하측 HOUSING 측정치 5/100로 불량

JIN YANG

작업 공정 사진

작업공정

AC SERVO MOTOR 입고검사



BRACKET

반 부하측 HOUSING 측정치 0/100로 재 사용

작업공정

AC SERVO MOTOR RECONDITION



조립부품

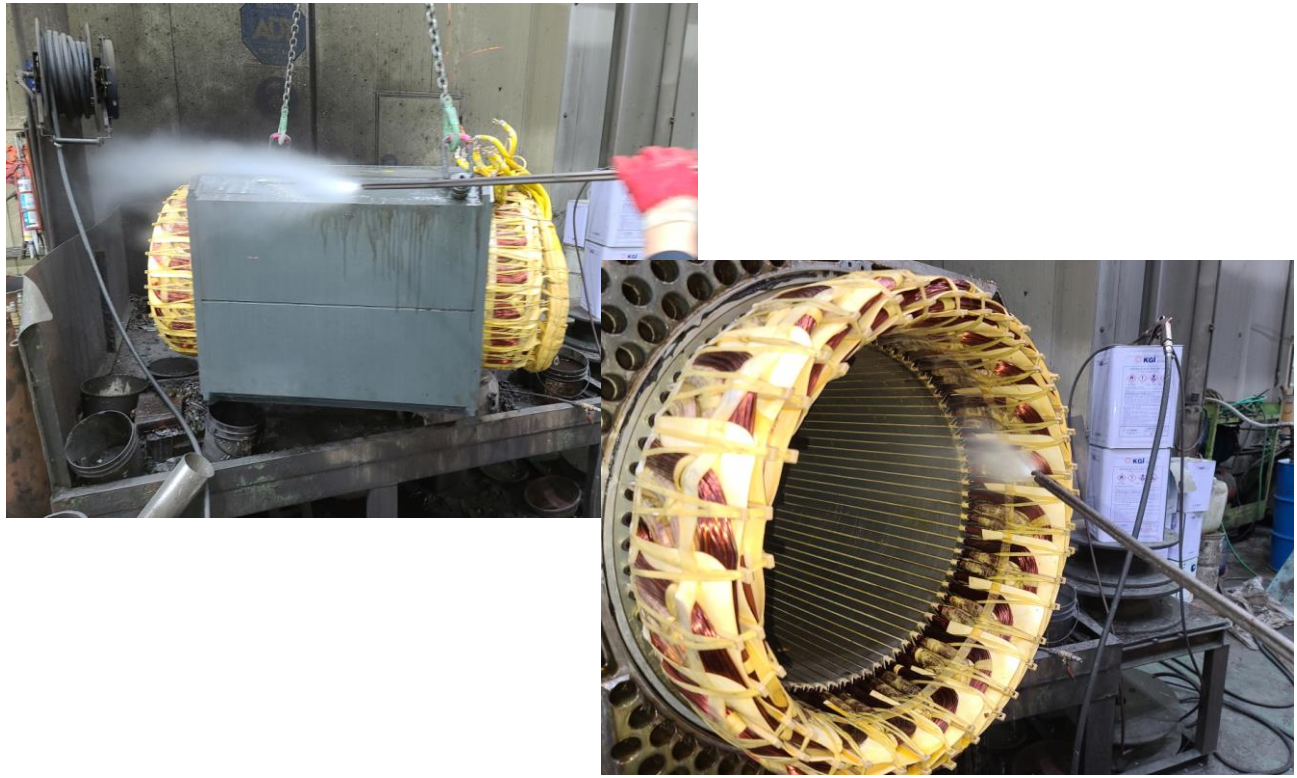
세척 실시

JIN YANG

작업 공정 사진

작업공정

AC SERVO MOTOR RECONDITION



STATOR 권체

분해 후 세척 실시



작업공정

AC SERVO MOTOR RECONDITION



STATOR 권체

세척 후 건조 실시

JIN YANG	작업 공정 사진
작업공정	AC SERVO MOTOR RECONDITION
	
BRACKET	부하측 HOUSING METALLIZING 연마 후 검사 0/100
작업공정	AC SERVO MOTOR RECONDITION
	
ROTOR	BALANCING실시 및 UNBALANCE교정

JIN YANG	작업 공정 사진
작업공정	AC SERVO MOTOR RECONDITION
	
소모품	BEARING 예열 실시
작업공정	AC SERVO MOTOR RECONDITION
	
소모부품	BEARING 예열 삽입 및 GREASE CHARGING조립 실시

절연 BEARING

JIN YANG

작업 공정 사진

작업공정

AC SERVO MOTOR RECONDITION



BLOWER

권체 세척 건조 및 BEARING교환 실시

작업공정

AC SERVO MOTOR RECONDITION



출고검사

BLOWER 절연저항 & 각 상별 권선저항

JIN YANG

작업 공정 사진

작업공정

AC SERVO MOTOR RECONDITION



출고검사

BLOWER 시운전 TWST 운전 CURRENT

작업공정

AC SERVO MOTOR RECONDITION



출고검사

MAIN MOTOR 절연저항 & 각 상별 권선저항

JIN YANG

작업 공정 사진

작업공정

AC SERVO MOTOR REWINDING



출고검사

시운전 TWST 실시

작업공정

AC SERVO MOTOR REWINDING



출고검사

시운전 TWST 운전 CURRENT

JIN YANG

작업 공정 사진

작업공정

AC SERVO MOTOR REWINDING



Ass'y

출고검사 후

작업공정

AC SERVO MOTOR REWINDING



출고검사 후

AIR FILTER교환

BALANCING INSPECTION REPORT

SETUP

PART NAME : AC ROTOR 320KW			
CUSTOMER : ENG			
TEST TIME : 2020.11.19 9: 0:56			
GRADE :	G 6.3	RATING SPEED :	500 rpm
WEIGHT :	500.000 kg	TESTING SPEED :	527 rpm
DIAMETER :	470 mm	CORRECTION :	ADD
ACCEPTABLE UNBALANCE			
PLANE1 :	128.0 gr	PLANE2 :	128.0 gr

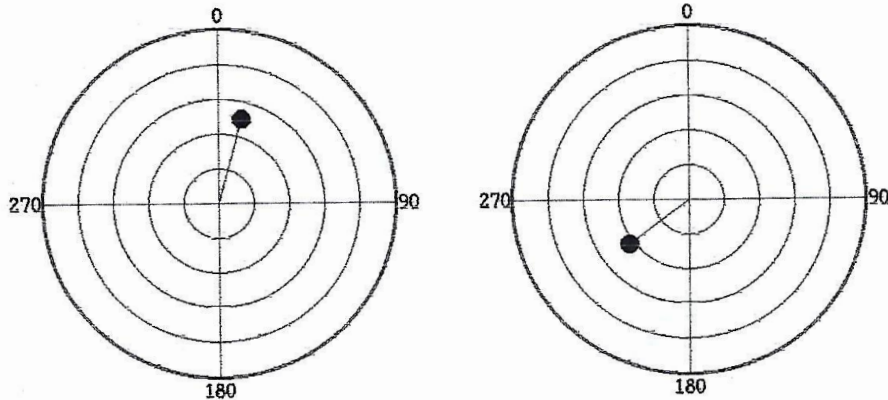
INITIAL UNBALANCE

	PLANE1	PLANE2
UNBALANCE	25.3 gr	21.5 gr
ANGLE	15 deg	233 deg
RESULT	ACCEPT	ACCEPT

CORRECT UNBALANCE

	PLANE1	PLANE2
UNBALANCE	25.3 gr	21.5 gr
ANGLE	15 deg	233 deg
RESULT	ACCEPT	ACCEPT

CORRECT UNBALANCE GRAPH (max = 50.0 gr)



진양전기
 경남 마산시 내서읍 중리 1123-3번지
 TEL (055) - 231-9318-9
 FAX (055) - 231-9314

