

작업공정사진철

고객명: (주)
공사명: 침수 MOTOR 정비

규격: AC SERVO 120KW 500RPM 외 축 MOTOR 5대

REPAIR 내역: 분해 및 불순물 CLEANSING DRYING
ENCODER 교환
냉각 FAN 정비
BEARING교환 조립
입 출고검사 시운전 TEST



<http://jinyangmotor.com/>

KmR
ISO 9001



JIN YANG

작업 공정 사진

작업공정

AC SERVO MOTOR 입고검사

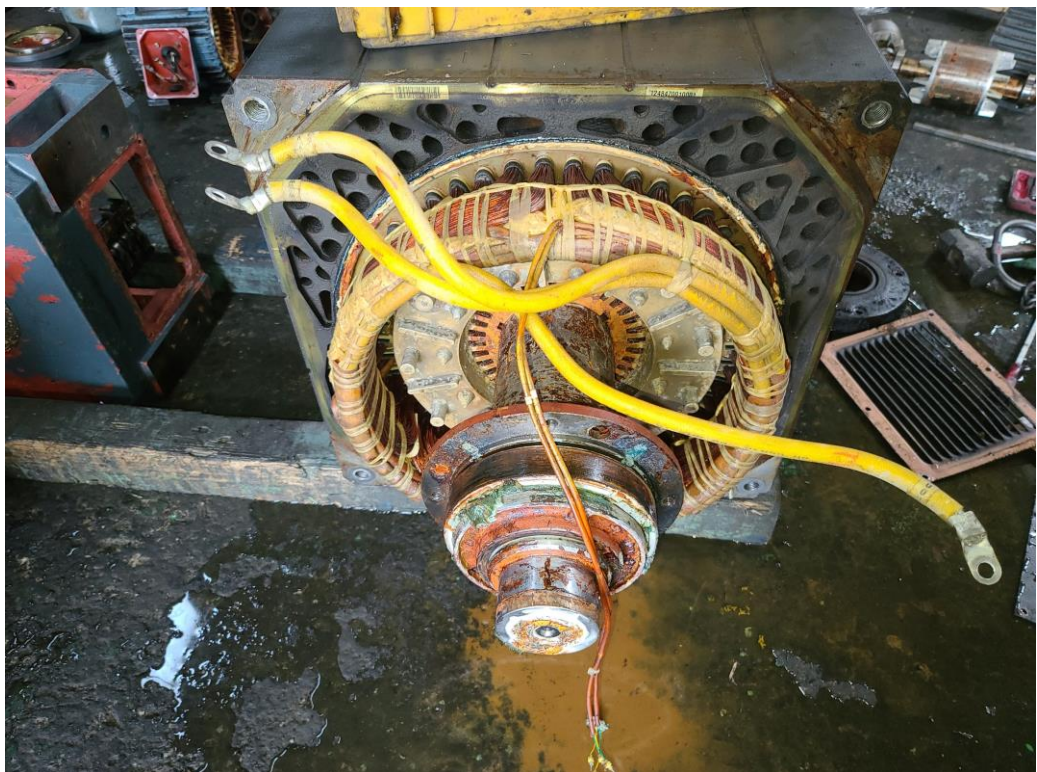


Ass'y

분해 전

작업공정

AC SERVO MOTOR 입고검사



Ass'y

분해 실시

JIN YANG

작업 공정 사진

작업공정

AC SERVO MOTOR 입고검사



ROTOR

분해후

작업공정

AC SERVO MOTOR 입고검사



BRACKET

양측 HOUSING 검사 양호

JIN YANG

작업 공정 사진

작업공정

AC SERVO MOTOR 입고검사

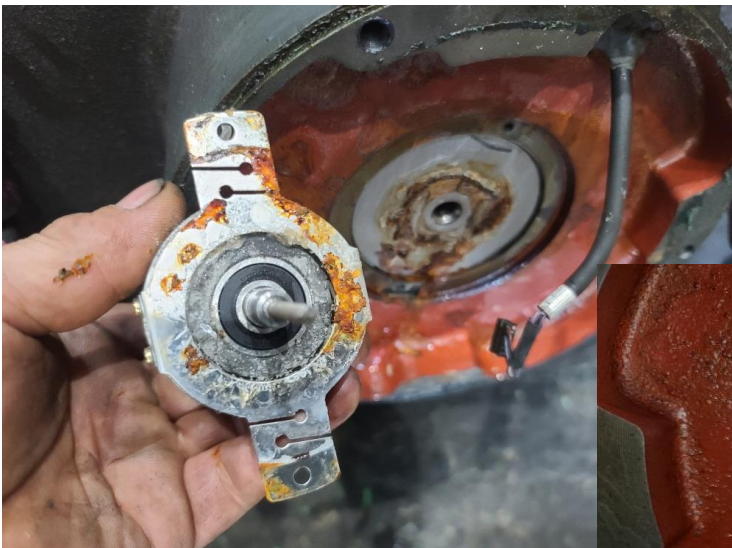


반 부하측

절연 BEARING사용

작업공정

AC SERVO MOTOR 입고검사



ENCODER

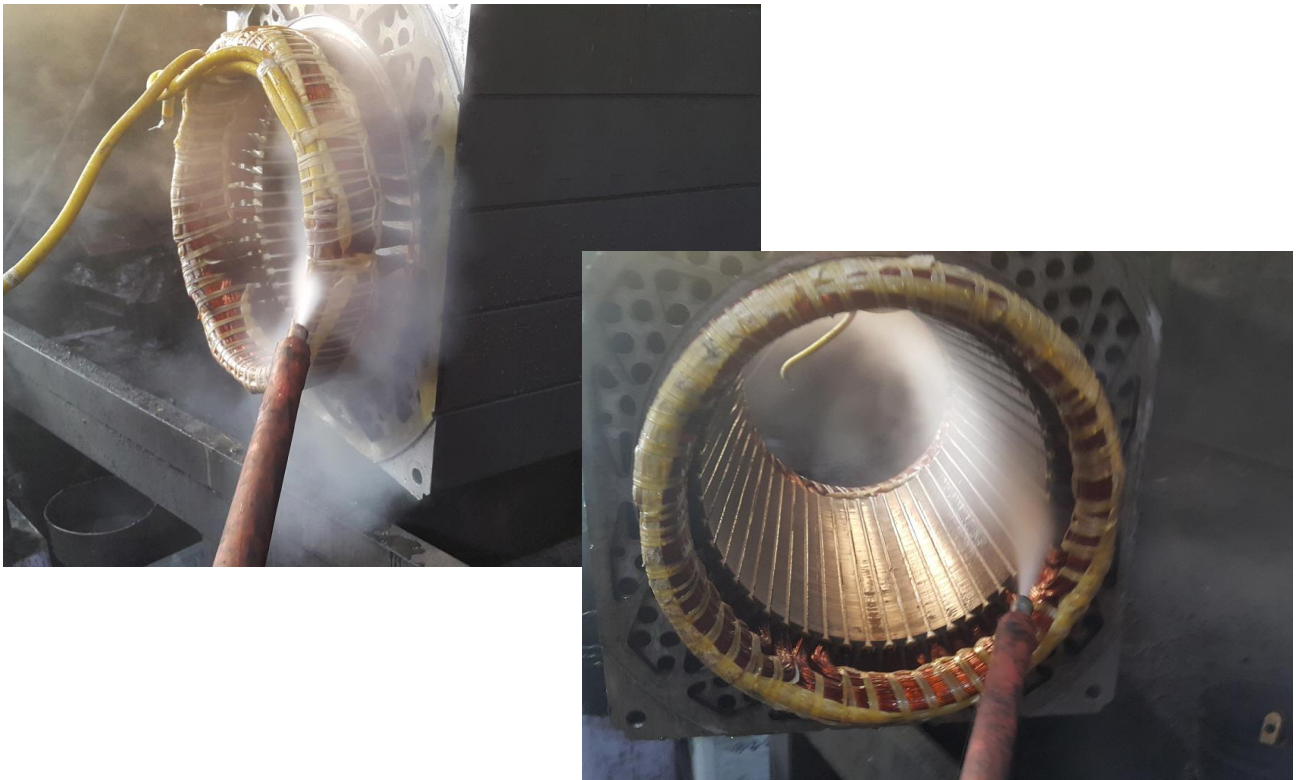
수리 불가로 교환

JIN YANG

작업 공정 사진

작업공정

AC SERVO MOTOR RECONDITION

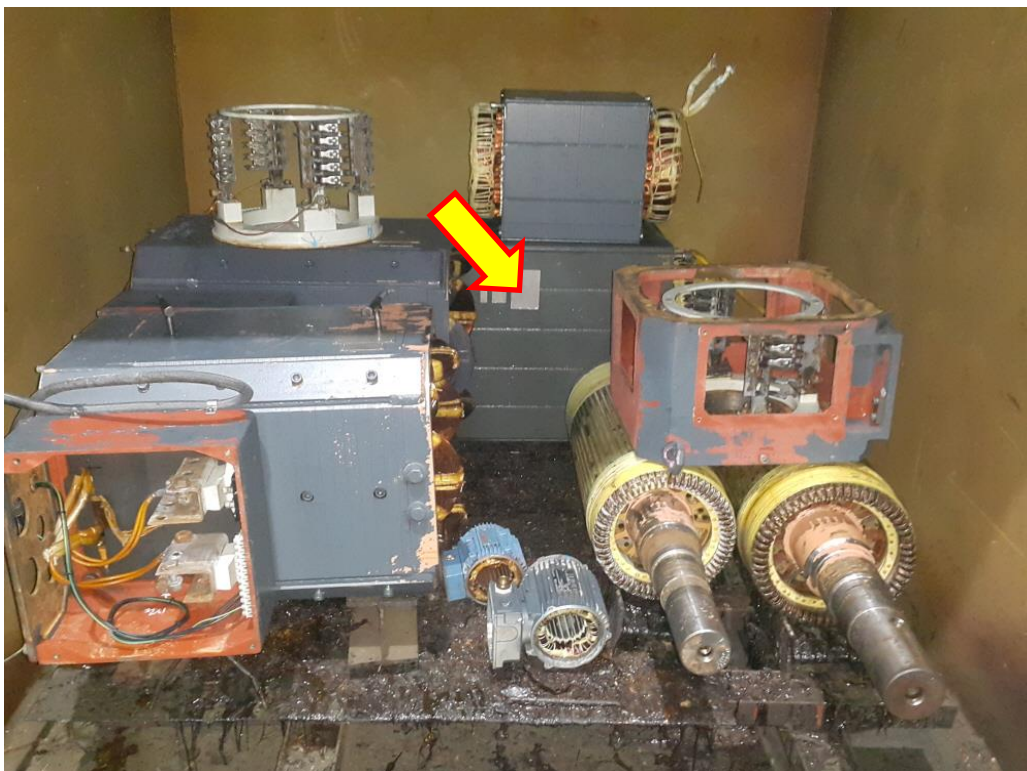


STATOR 권체

스팀세척 실시

작업공정

AC SERVO MOTOR RECONDITION



STATOR 권체

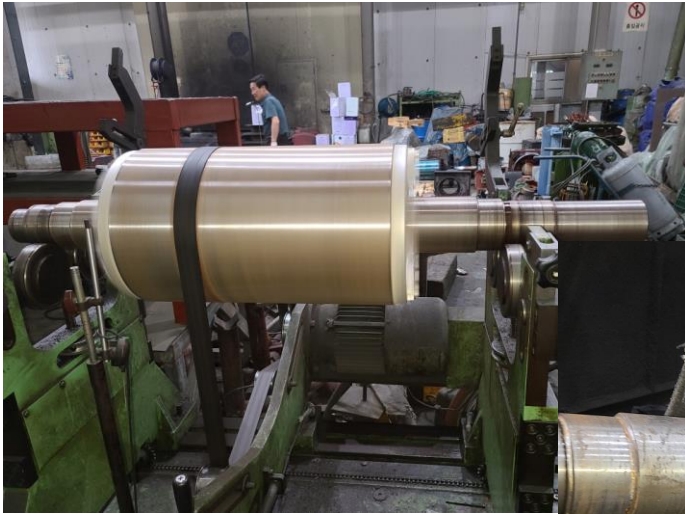
세척 후 전조 실시

JIN YANG

작업 공정 사진

작업공정

AC SERVO MOTOR RECONDITION



ROTOR

녹 제거 및 세척 실시

작업공정

AC SERVO MOTOR RECONDITION



조립부품

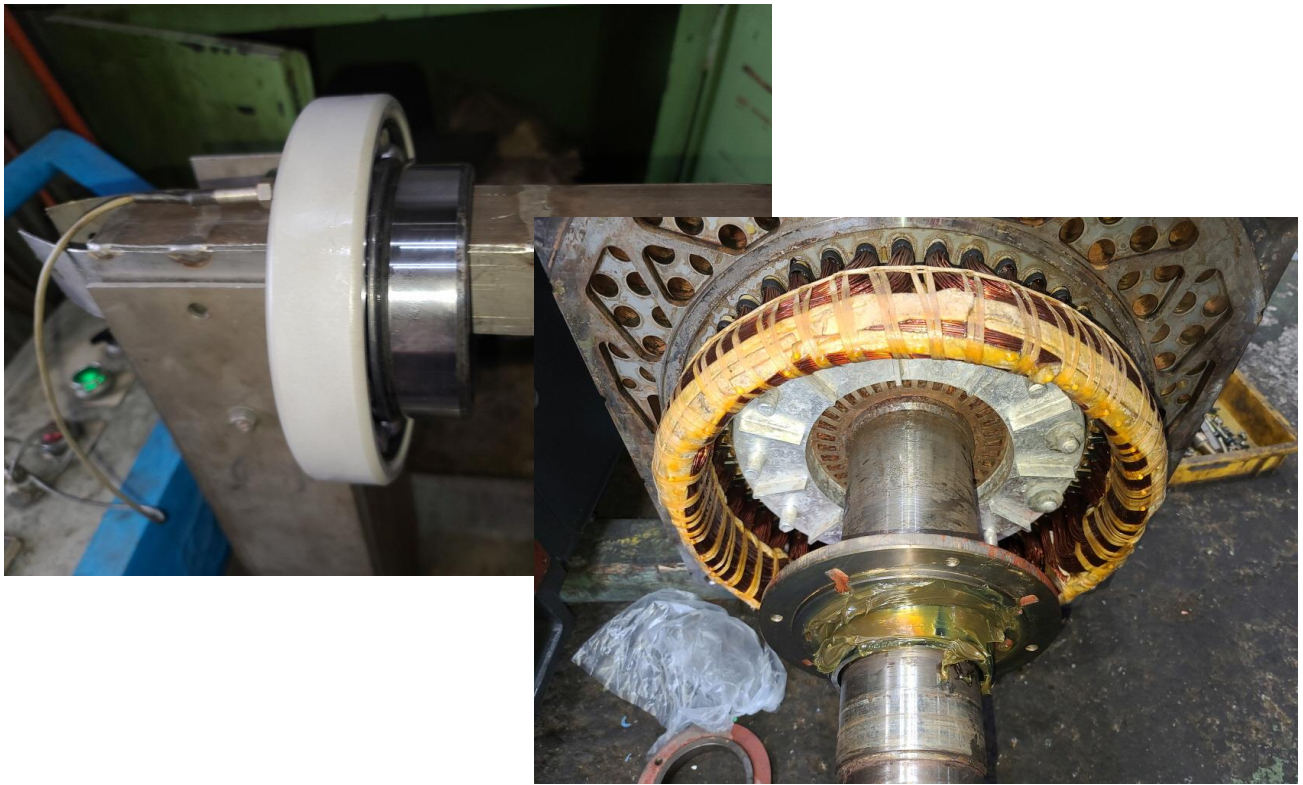
BEARING & ENCODER 교환 품

JIN YANG

작업 공정 사진

작업공정

AC SERVO MOTOR RECONDITION



교환 품

BEARING예열 삽입 및 GREASE CHARGING실시

작업공정

AC SERVO MOTOR RECONDITION



출고검사

절연저항 & 각상별 권선저항

JIN YANG

작업 공정 사진

작업공정

AC SERVO MOTOR RECONDITION

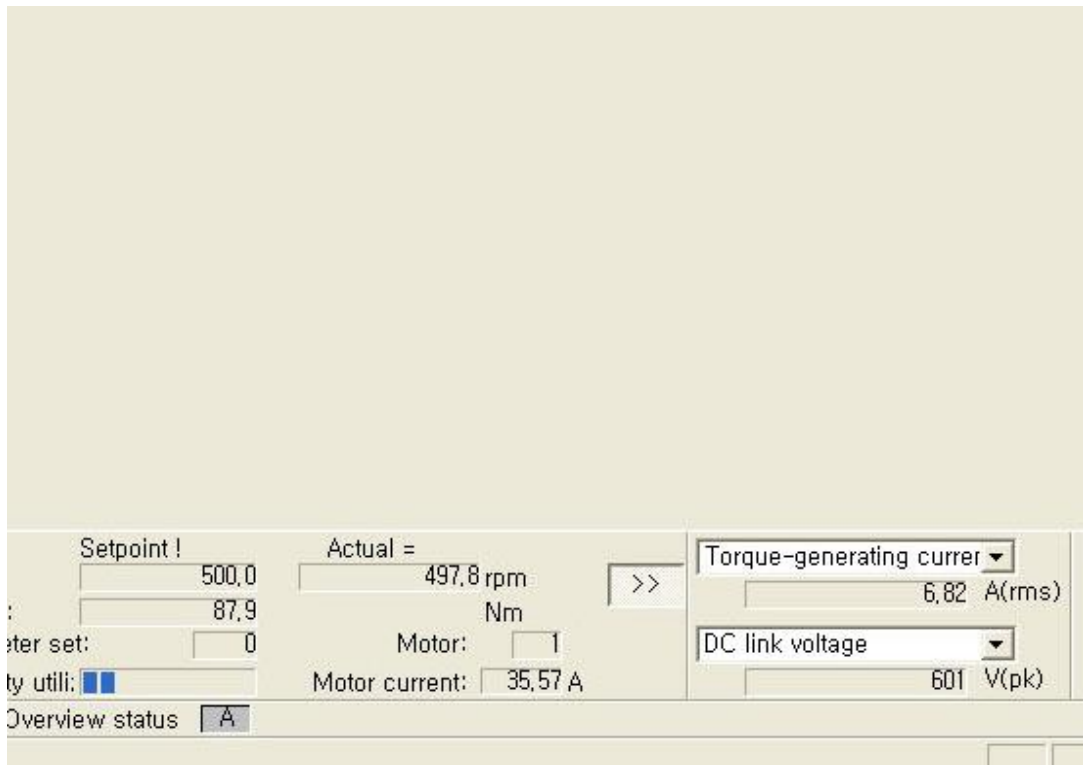


출고검사

시운전 TEST 실시

작업공정

AC SERVO MOTOR RECONDITION



출고검사

시운전 TEST 운전 CURRENT

JIN YANG

작업 공정 사진

작업공정

AC SERVO MOTOR REWINDING



BLOWER

BEARING교환 조립실시

작업공정

AC SERVO MOTOR REWINDING



BLOWER

시운전 TEST 실시

JIN YANG

작업 공정 사진

작업공정

AC SERVO MOTOR REWINDING



BLOWER

시운전 TEST 운전 CURRENT

작업공정

AC SERVO MOTOR REWINDING



Ass'y

출고검사 후

시운전 TEST 운전 MONITORING

File Edit Start up Operator control Diagnostics Options Help

PC has Master Control for Drive A => Only term, 663 (pulse enable) and term, 65.x (control enable) are evaluated !!!

speed-controlled operation (closed-loop controlled, without er

Reference speed rpm
 correspond to V input voltage

Rotational direction Clockwise (positive) Counter clockwise (nega

Torque: %

Stop with space bar !

Start (F9) (Space bar) Stop (F9) (Space bar)

Override: = rpm

Traversing dialog

OK? Controller enable PC (F8) Setpoint: Actual = rpm

Pulse enable module term, 663 Speed: Motor: Nm

Controller enable term, 65 Torque: Motor current: A

Ramp-function generator enable Parameter set: DC link voltage V(pk)

Pulse enable NE term, 63/48 Capacity util: Torque-generating curre A(rms)

Contr. enable NE term, 64/63 Overview status DC link voltage V(pk)

STOP at the program change

Press F1 to display Help.

2020-09-19 오후 1:44:22

JIN YANG

작업 공정 사진

작업공정

AC SERVO MOTOR RECONDITION

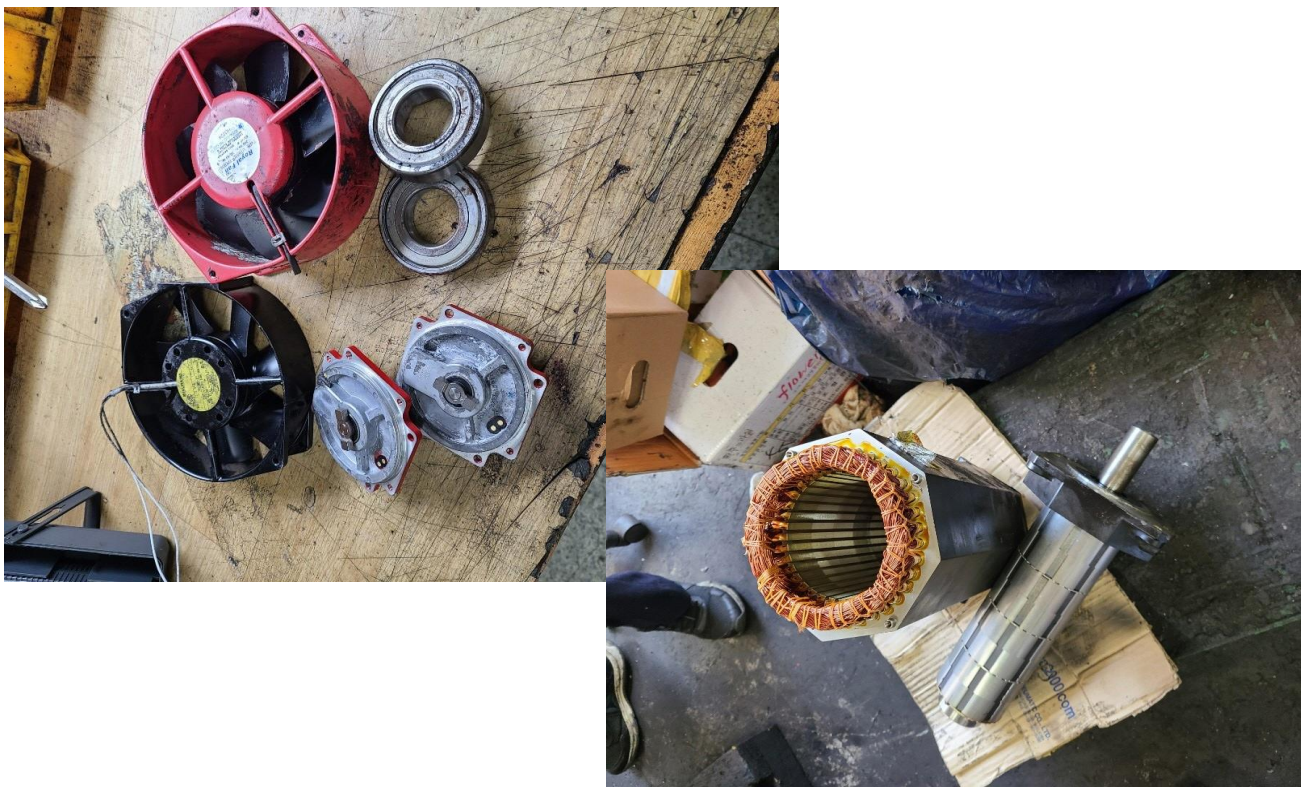


축 MOTOR

5대 정비




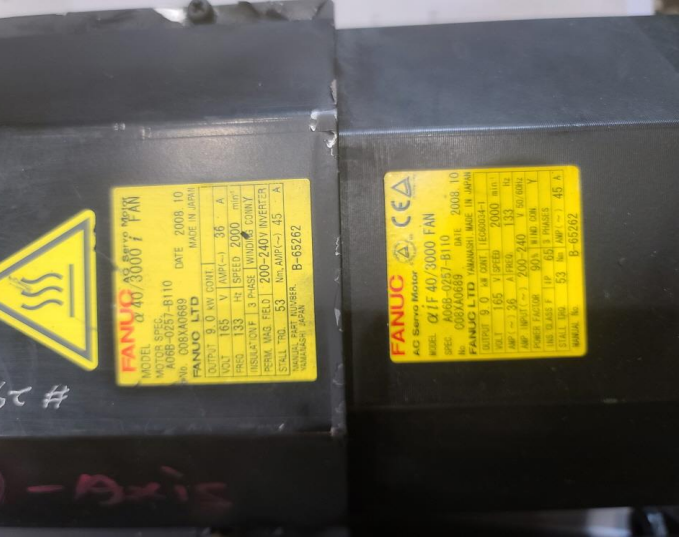
작업공정

AC SERVO MOTOR RECONDITION



입고검사

분해 및 정비 실시

JIN YANG	작업 공정 사진
작업공정	AC SERVO MOTOR RECONDITION
	 <p>#291(X) : 0.1Ω 500MΩ #291(B-A) : 0.2Ω 500MΩ</p>
축 MOTOR	정비 후
작업공정	AC SERVO MOTOR RECONDITION
	 <p>#291(V) : 0.2Ω 500MΩ #296 : 0.1Ω 13MΩ #955 : 0.1Ω 500MΩ</p>
축 MOTOR	정비 후