

【서식 3】

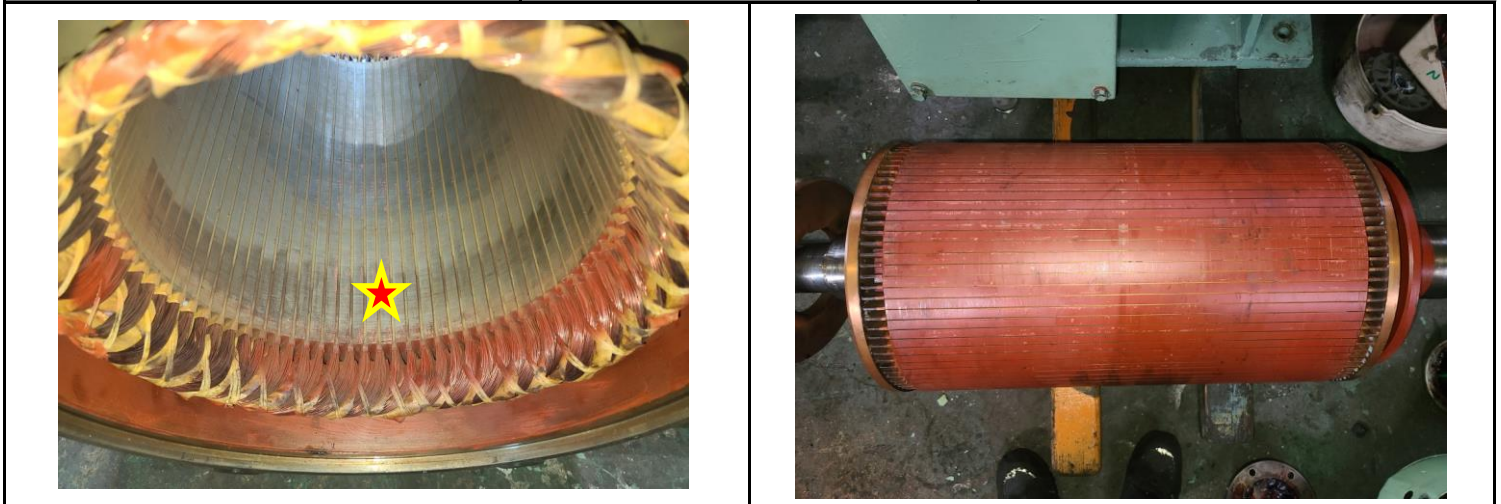
# 작업결과 보고서

설비명:

담당	차장

작업기간		감독부서	제1발 전기부
93KW12P	1 OVERHAUL	1	
	2 베어링 정비작업 6320	1	
	3 베어링 정비작업 6318	1	
	4 Housing육성가공 6320	1	
	5 CORE 고정 BRACKET	1	
작업결과 확인	양호		

## 사진대장



입고검사	CORE에 스쳐가는 정도의 마찰 흔적	입고검사	ROTOR로 보아 마찰 판단하기 어려움
------	----------------------	------	-----------------------



입고검사	부하측 HOUSING 검사 1~ 5/100로 불량	입고검사	반부하측 HOUSING 검사 1/100로 양호
------	-----------------------------	------	---------------------------



입고검사

ROTOR만 회전시 뚝뚝거리는 소리발생



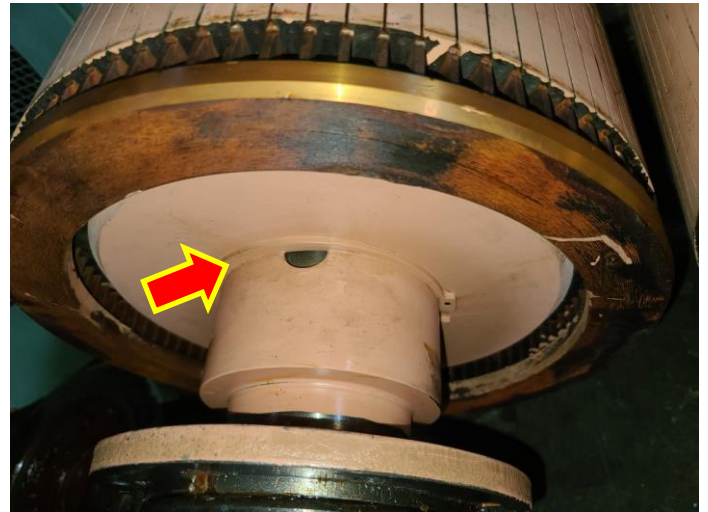
입고검사

고정 BRACKET 헐겨워 이상소음 원인이 됨



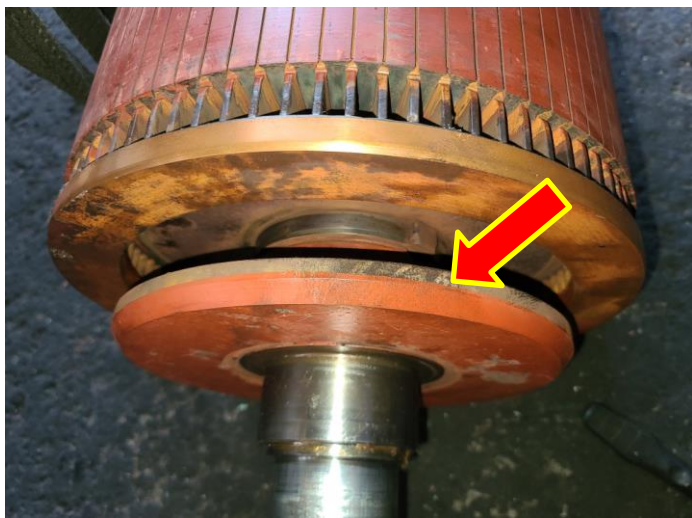
입고검사

CORE고정 BRACKET 고정불량



참고사진

역지끼워 맞춤으로 고정 되어야 함



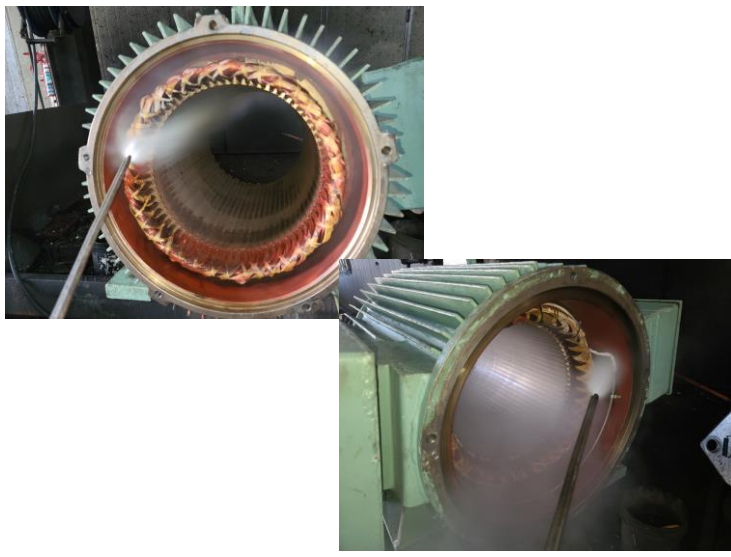
입고검사

BRACKET 가공 교환



부하측 HOUSING

RUNOUT CHECK 10/100편심



STATOR권체

세척 실시



STATOR권체

세척 후 실시



STATOR권체

절연건조 실시



STATOR권체

절연건조 실시 후



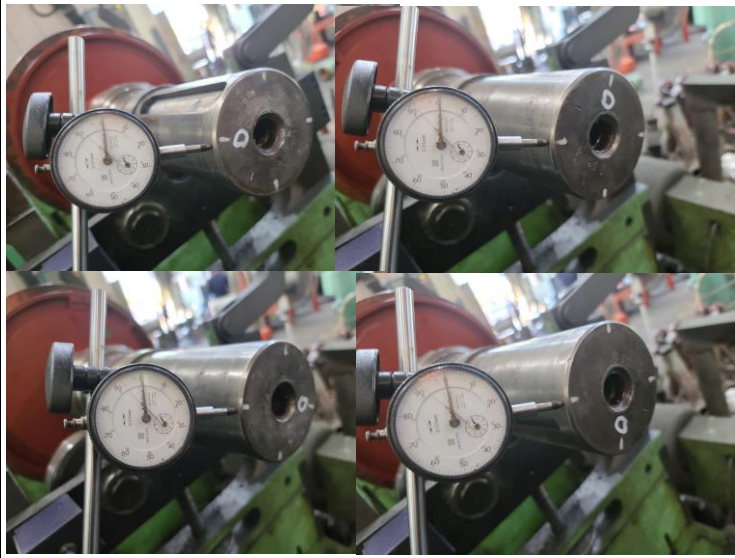
CORE고정 용

CORE고정 BRACKET 제작



CORE고정 용

BRACKET 열박음 억지끼워 맞춤 실시



ROTOR

SHAFT RUNOUT CHECK 실시 양호



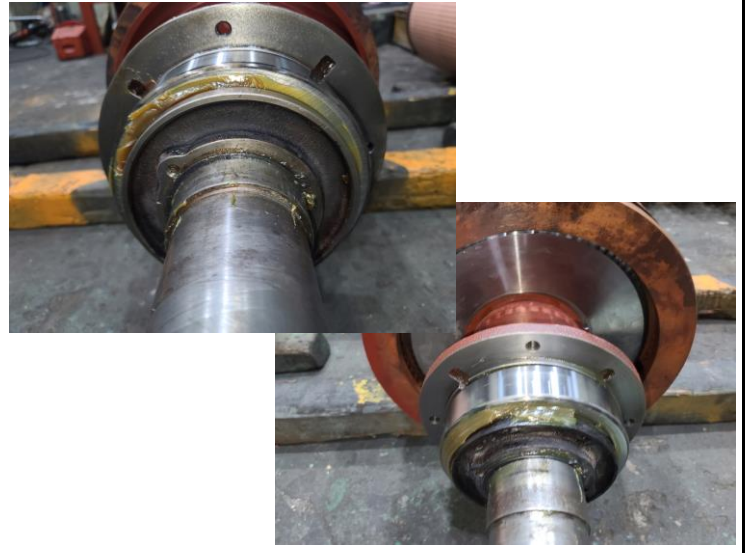
ROTOR

BALANCING 실시 양호



소모품

BEARING 예열삽입 실시



ROTOR

GREASE CHARGING 조립 실시



부하측HOUSING

METALLIZING 연마 후 검사 0/100



조립부품

세척 실시



출고 검사

절연저항 및 각 상별 권선저항

출고 검사

제습 HEATER 절연저항 및 권선저항



출고 검사

제습 HEATER 검사

출고 검사

시운전 TEST 실시



출고 검사

시운전 TEST 운전 CURRENT

출고 검사

진동 검사

반부하

부하



출고 검사

소음 검사

출고 검사 후

COLOR PAINTING

--	--

--	--

--	--

--	--