

【서식 3】

# 작업결과 보고서

|    |    |
|----|----|
| 담당 | 차장 |
|    |    |

작업명:

|         |                           |      |         |
|---------|---------------------------|------|---------|
| 작업기간    |                           | 감독부서 | 제1발 전기부 |
| 93KW12P | MOTOR COIL 권선 (BEARING포함) | 1    |         |
|         | HOUSING 육성가공 BEG6320      | 1    |         |
|         | HOUSING 육성가공 BEG6316      | 1    |         |
| 작업결과 확인 | 양호                        |      |         |

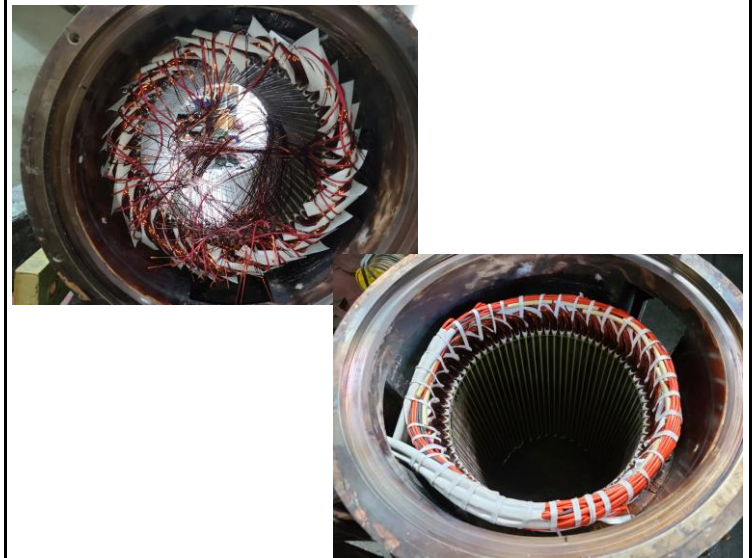
## 사진대장

|                                                                                    |              |                                                                                      |                          |
|------------------------------------------------------------------------------------|--------------|--------------------------------------------------------------------------------------|--------------------------|
|  |              |   |                          |
| 입고검사                                                                               | 분해전 A        | 입고검사                                                                                 | 절연저항 & 각 상별 권선검사 동일      |
|  |              |  |                          |
| 입고검사                                                                               | 제습 HEATER 검사 | 입고검사                                                                                 | 부하측 HOUSING 검사 8/100로 불량 |



입고검사

반 부하측 HOUSING 검사 7.5/100로 불량



STATOR권체

재 권선 실시



STATOR권체

예열 건조 실시



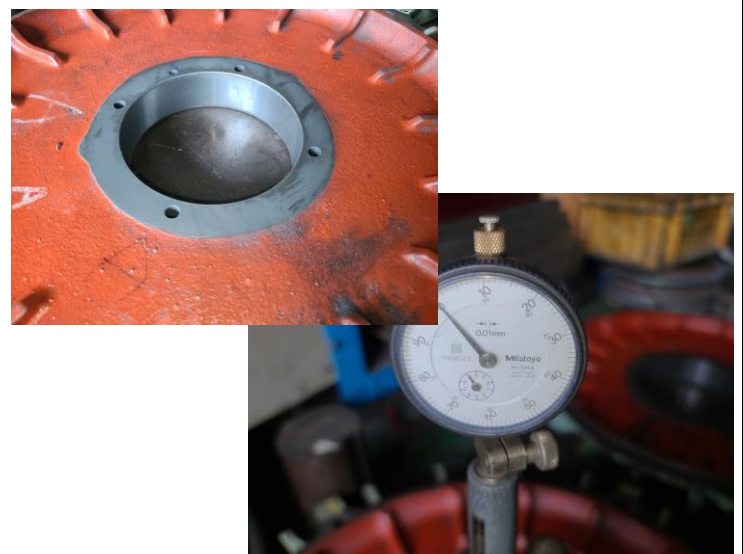
STATOR권체

절연 건조 실시



HOUSING

부하측 보수 후 검사 0/100



HOUSING

반 부하측 보수 후 검사 0/100

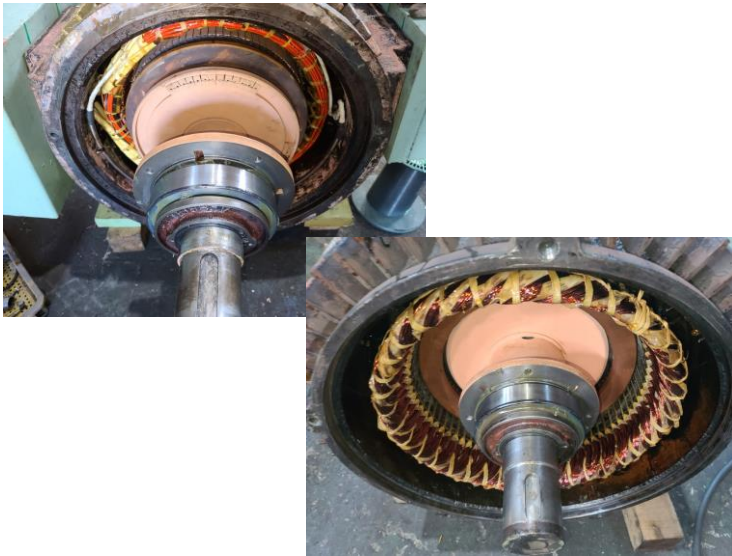


조립 부품

세척 실시

소모품

BEARING 예열 실시



ROTOR

GREASE CHARGING 조립실시

출고 검사

절연저항 & 각 상별 권선저항

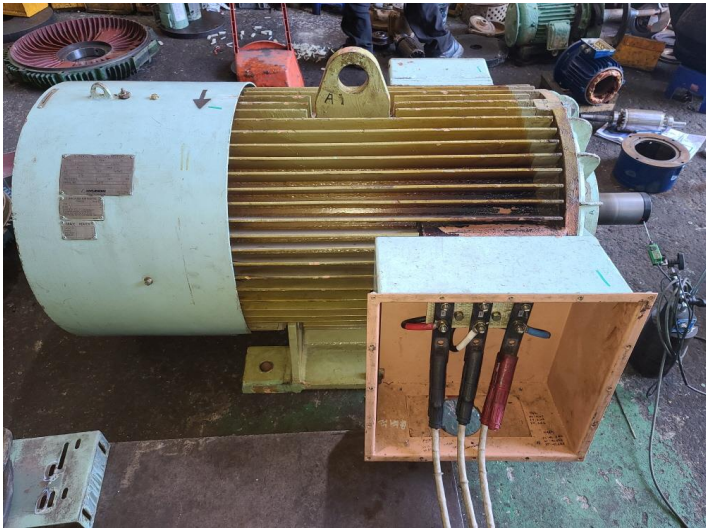


출고 검사

제습 HEATER 절연저항 & 권선저항

출고 검사

제습 HEATER 107.5V 1.3A



출고 검사

시운전 TEST 실시

출고 검사

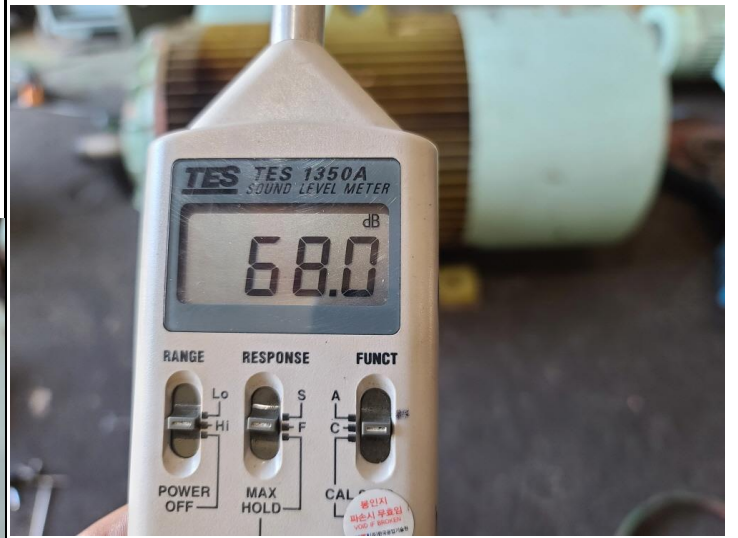
시운전 TEST 실시 운전 CURRENT



반부하



부하



출고 검사

진동검사

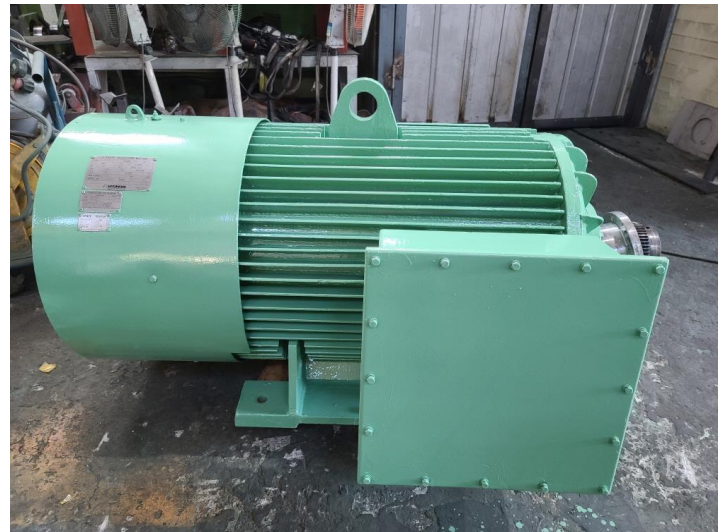
출고 검사

소음검사



출고 검사

절연내력 시험



출고 검사

COLOR PAINTING