

작업공정사진철

고객명: (주)
공사명: MAIN SPINDLE MOTOR REWINDING

규격: AC 172KW 1500RPM

REPAIR 내역: 분해 및 불순물 CLEANSING DRYING
STATOR REWINDING
INSULATING VARNISH DIPPING DRYING
부하측 HOUSING METALLIZING 연마
냉각 FAN교환 및 개선
BEARING교환 조립
입 출고검사 시운전 TEST



<http://jinyangmotor.com/>

KmR
ISO 9001



JIN YANG

작업 공정 사진

작업공정

AC SERVO MOTOR 입고검사

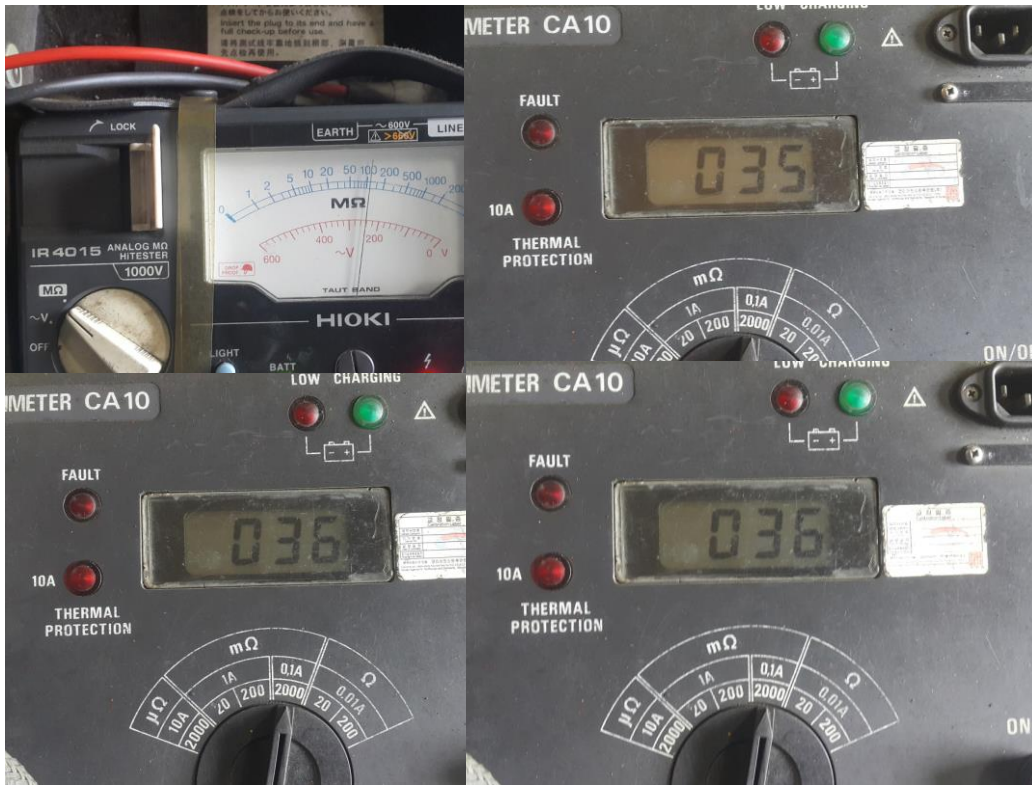


Ass'y

분해 전

작업공정

AC SERVO MOTOR 입고검사



권선검사

절연저항 & 각 상별 권선저항 동일

JIN YANG	작업 공정 사진
작업공정	AC SERVO MOTOR 입고검사
	
BRACKET	부하측 HOUSING 측정치 5/100로 불량
작업공정	AC SERVO MOTOR 입고검사
	
BRACKET	반 부하측 HOUSING 측정치 2/100로 재 사용

JIN YANG

작업 공정 사진

작업공정

AC SERVO MOTOR 입고검사



STATOR 권체

분해후 권선 부

작업공정

AC SERVO MOTOR 입고검사



FAN MOTOR

이상 BL DC 로서 수리 불가

JIN YANG

작업 공정 사진

작업공정

AC SERVO MOTOR RECONDITION



ROTOR

분해 후

작업공정

AC SERVO MOTOR RECONDITION



STATOR 권체

세척 실시

JIN YANG

작업 공정 사진

작업공정

AC SERVO MOTOR RECONDITION

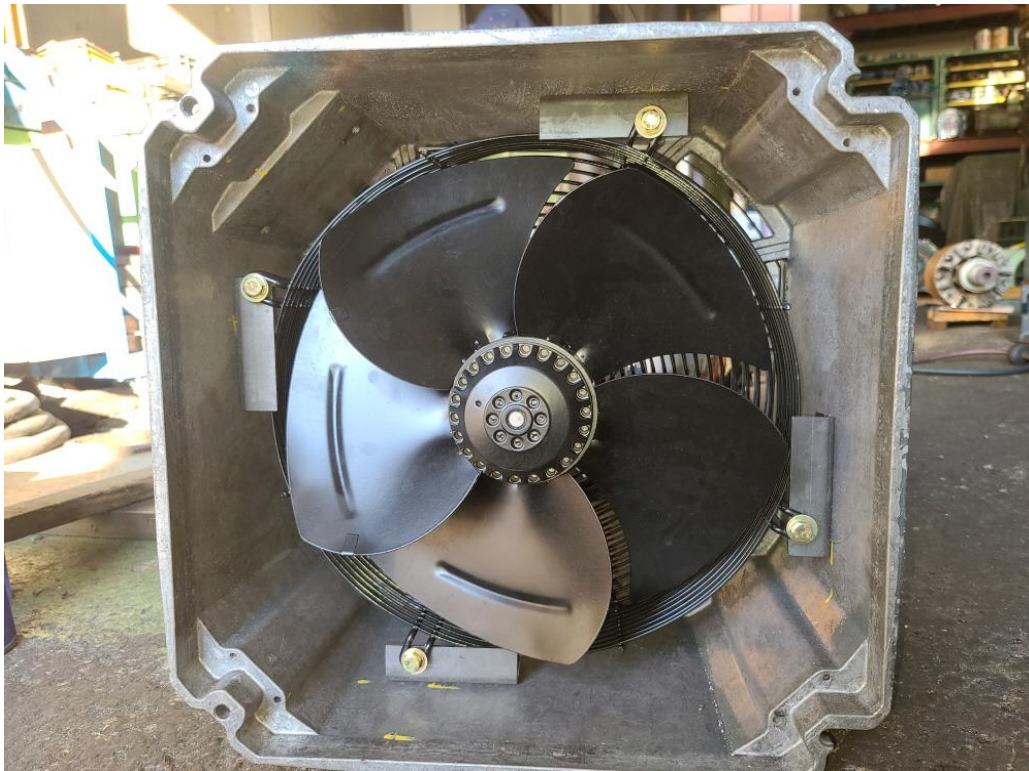


STATOR 권체

세척 후 건조 실시

작업공정

AC SERVO MOTOR RECONDITION

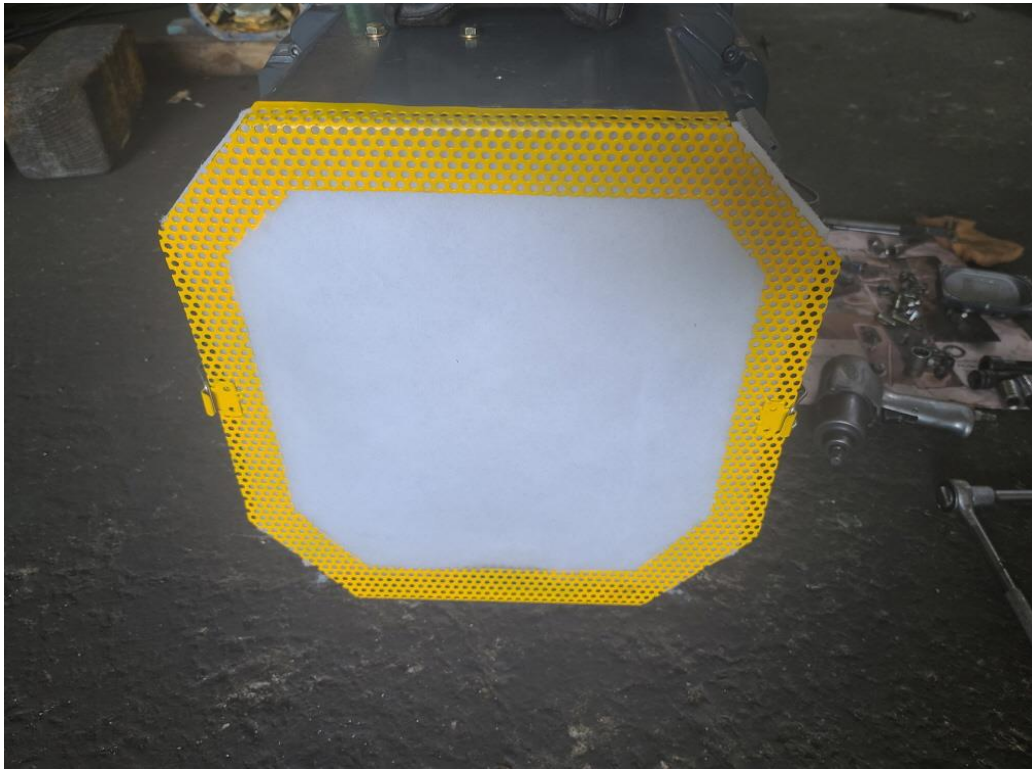


냉각 FAN

교환 및 개선

JIN YANG	작업 공정 사진
----------	----------

작업공정	AC SERVO MOTOR RECONDITION
------	----------------------------





냉각 FAN	AIR FILTER 방식으로 개선
--------	--------------------

흡입 방식보다 냉각 효율이 떨어질수 있으니 발열등 주의 점검이 필요 함

작업공정	AC SERVO MOTOR RECONDITION
------	----------------------------



STATOR 권체	중전 절연 파괴부 MOULDING상태 이상 없음
-----------	----------------------------

JIN YANG	작업 공정 사진
작업공정	AC SERVO MOTOR RECONDITION
	
소모부품	교환될 BEARING(위쪽 절연 BEARING)
작업공정	AC SERVO MOTOR RECONDITION
	
소모부품	BEARING예열 삽입 실시

JIN YANG	작업 공정 사진
----------	----------

작업공정	AC SERVO MOTOR RECONDITION
------	----------------------------



BRACKET	부하측 HOUSING 보수 후 검사
---------	---------------------

작업공정	AC SERVO MOTOR RECONDITION
------	----------------------------



출고검사	절연저항 & 각상별 권선저항
------	-----------------

JIN YANG

작업 공정 사진

작업공정

AC SERVO MOTOR RECONDITION

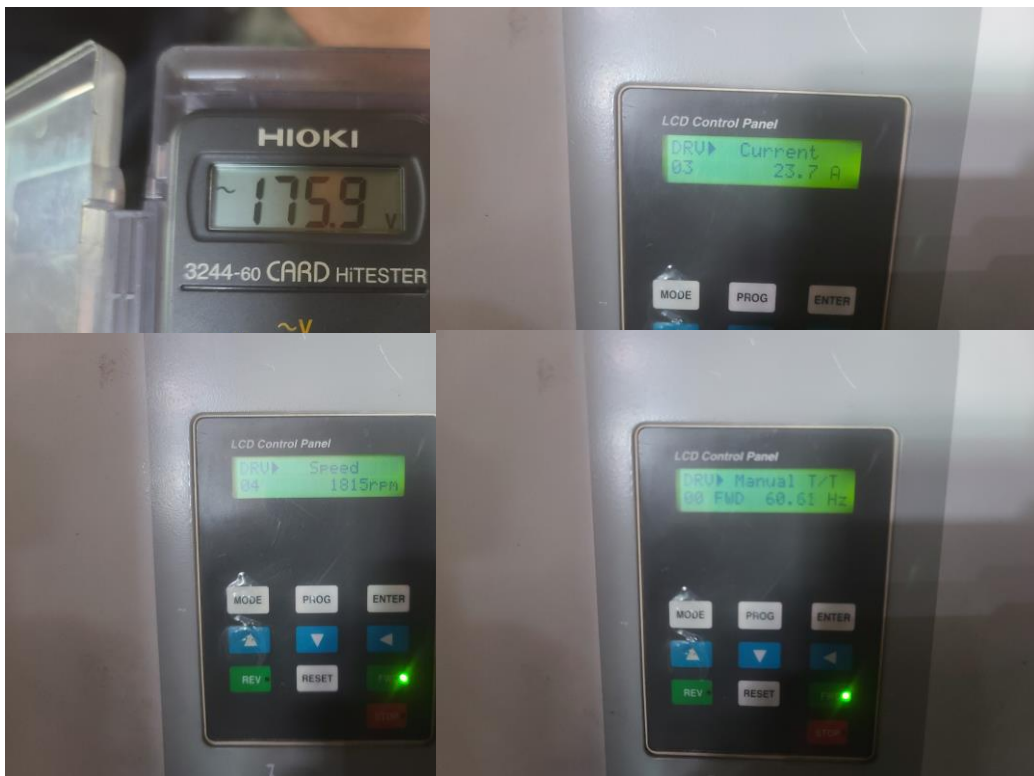


출고검사

시운전 TEST 실시

작업공정

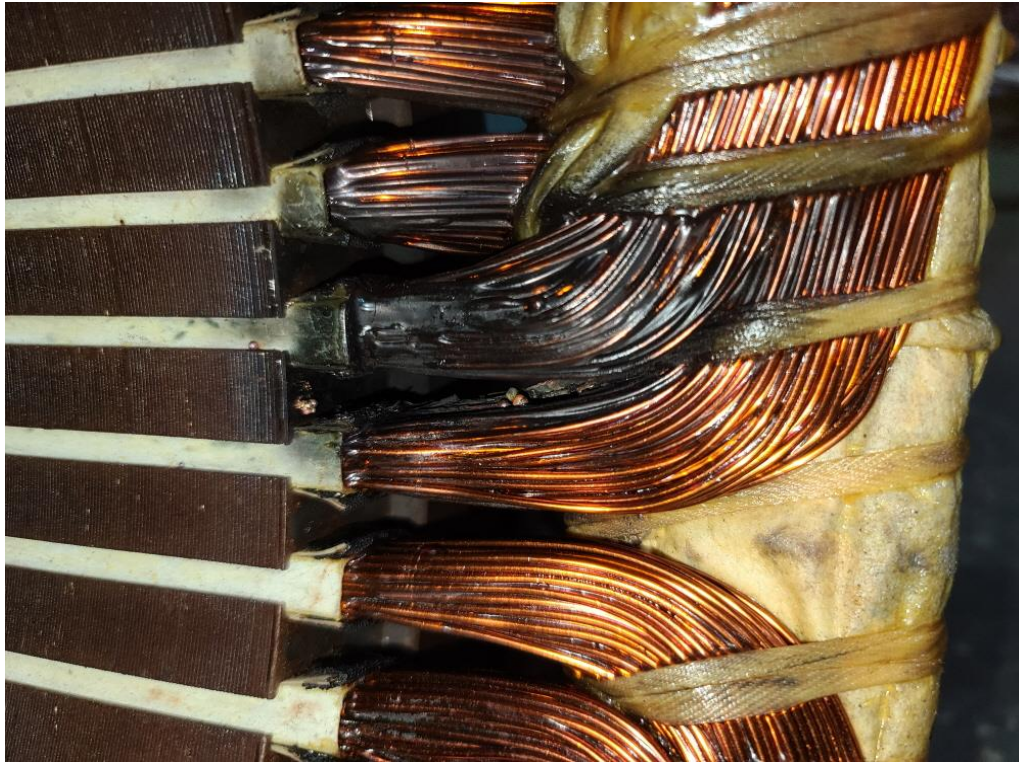
AC SERVO MOTOR RECONDITION



출고검사

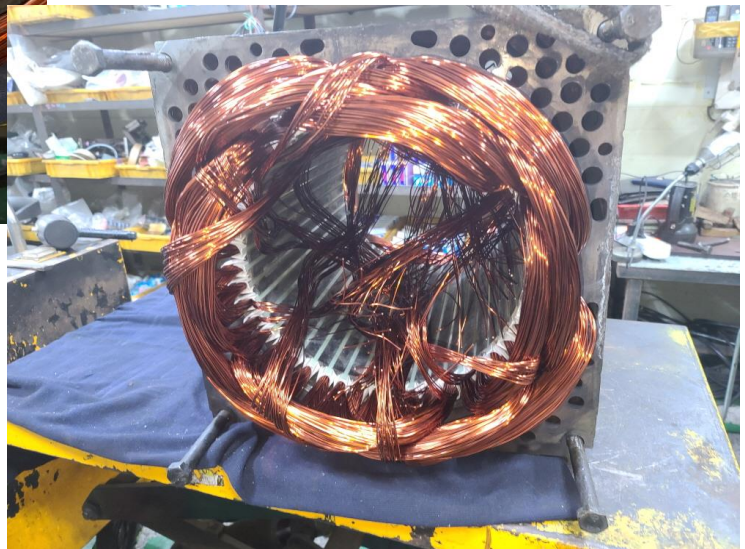
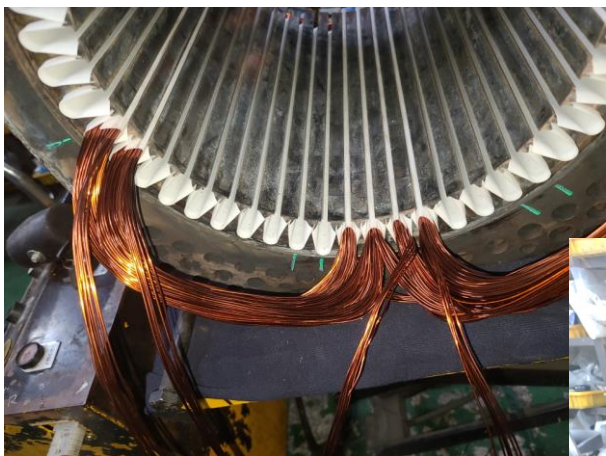
시운전 TEST 운전 CURRENT

JIN YANG	작업 공정 사진
작업공정	AC SERVO MOTOR REWINDING



STATOR권선	RECONDITION후 시운전 TEST중 소손 됨
----------	-----------------------------

작업공정	AC SERVO MOTOR REWINDING
------	--------------------------



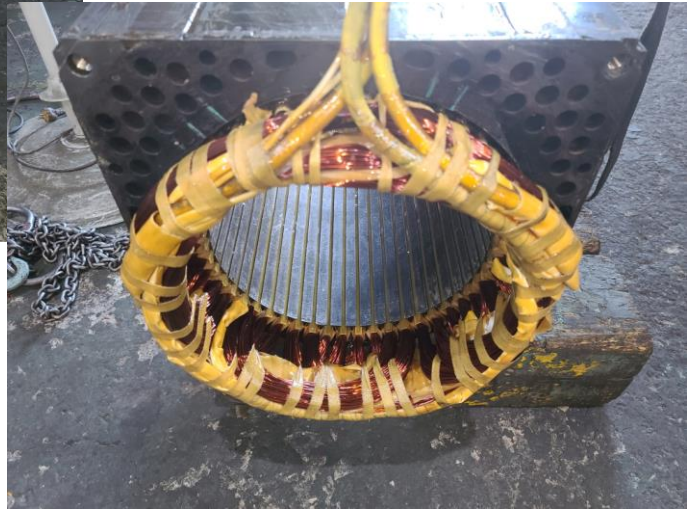
STATOR권체	재 권선 실시
----------	---------

JIN YANG

작업 공정 사진

작업공정

AC SERVO MOTOR REWINDING



STATOR권체

절연건조 완료

작업공정

AC SERVO MOTOR REWINDING



출고검사

절연저항 & 각상별 권선저항

JIN YANG

작업 공정 사진

작업공정

AC SERVO MOTOR REWINDING



출고검사

시운전 TEST 실시

작업공정

AC SERVO MOTOR REWINDING



출고검사 후

COLOR PAINTING

시운전 TEST 운전 CURRENT

File Edit Start up Operator control Diagnostics Options Help

PC has Master Control for Drive A => Only term, 663 (pulse enable) and term, 65, x (control enable) are evaluated !!!

speed-controlled operation (closed-loop controlled, without er

Reference speed rpm
correspond to 3,00 V input voltage

Rotational direction
 Clockwise (positive)
 Counter clockwise (nega

Torque: %

! Stop with space bar !

! Stop with space bar !

STOP at the program change Overview status **A**

Press F1 to display Help.

Controller enable PC (F8) Setpoint: 1500,0 Actual = 1500,3 rpm
 Pulse enable module term, 663 Speed: 11,3 Nm
 Controller enable term, 65 Torque: 0
 Ramp-function generator enable Parameter set: 0
 Pulse enable NE term, 63/48 Capacity util.: 58,29 A
 Cont. enable NE term, 64/63

Torque-generating curren 3,41 A(rms)
 DC link voltage 600 V(pk)

Start (F9) Stop (Space bar)
 Start via signal
 Override: 100% = 1500 rpm
 Traversing dialog

2020-09-12 오후 3:09:46