

작업공정사진철

고객명: (주)

공사명: 주단가공공장 HL(L117) SPINDLE MOTOR수리

규격: DC MOTOR 230KW

REPAIR 내역: 분해 조립 및 불순물 CLEANSING DRYING
INSULATING VARNISH DIPPING DRYING
COMMUTATOR 동심도 가공 및 UNDERCUTTING
BEARING 및 BRUSH 교환
BLOWER MOTOR 보수
FAN BALANCING 실시 및 UNBALANCE 교정
입 출고검사 시운전 TEST



<http://jinyangmotor.com/>

KmR
ISO 9001



JIN YANG

작업 공정 사진

작업공정

DC MOTOR 230KW 입고검사



Ass'y

분해 전

작업공정

DC MOTOR 230KW 입고검사

ARMATURE
절연저항



ARMATURE
권선저항



FIELD
절연저항



FIELD
권선저항



권선검사

절연저항 이상 & 권선저항

JIN YANG

작업 공정 사진

작업공정

DC MOTOR 230KW 입고검사



권체

분해 후

작업공정

DC MOTOR 230KW 입고검사

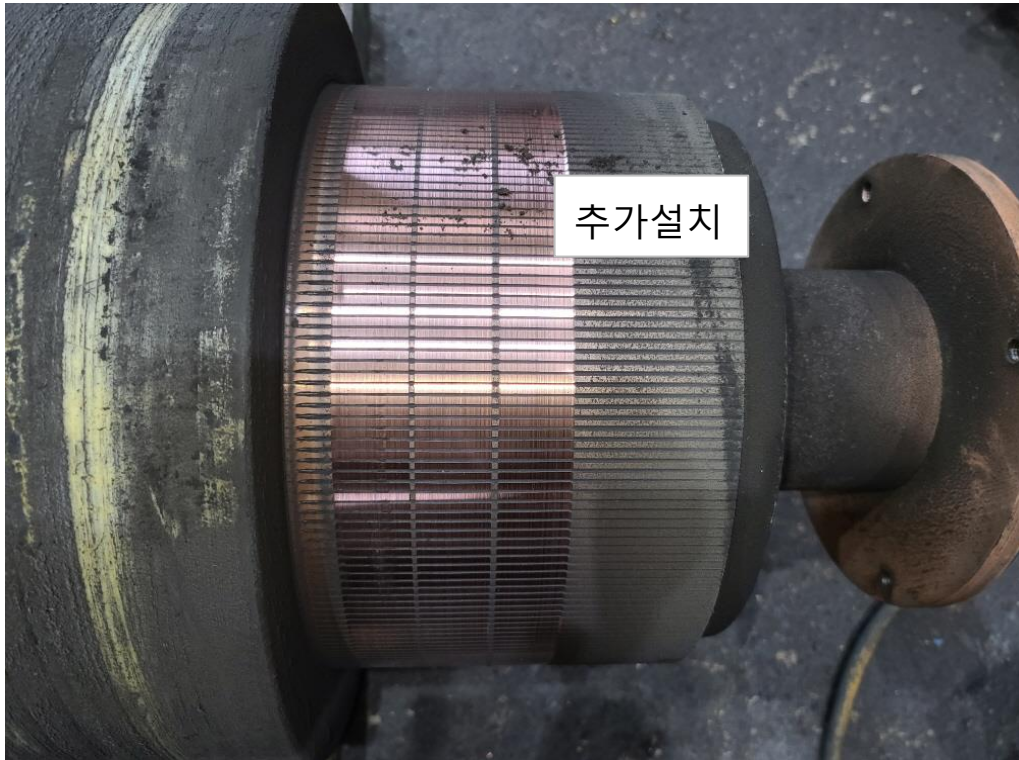


BRACKET

양측 HOUSING검사 2/100로 재 사용

JIN YANG	작업 공정 사진
----------	----------

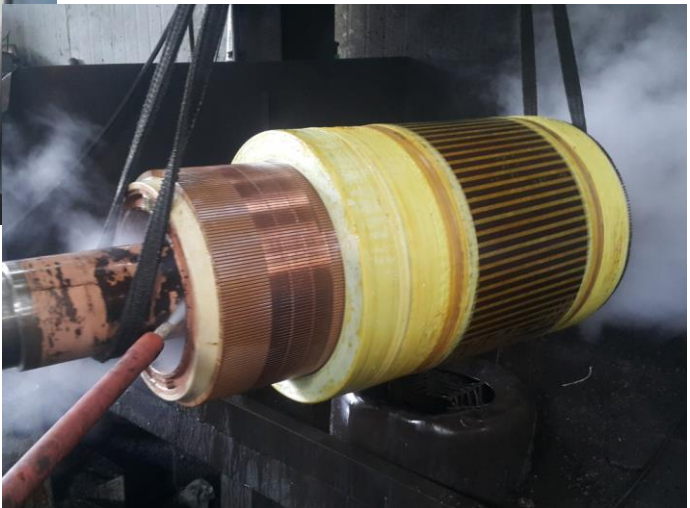
작업공정	DC MOTOR 230KW 입고검사
------	---------------------



COMMUTATOR	마모가 심하고 조흔현상
------------	--------------

마모 주기가 빨라 BRUSH 12EA에서 16EA로 추가 설치 합니다

작업공정	DC MOTOR 230KW RECONDITION
------	----------------------------



권체	스팀세척 실시
----	---------

JIN YANG

작업 공정 사진

작업공정

DC MOTOR 230KW RECONDITION



권체

세척 후 건조실시

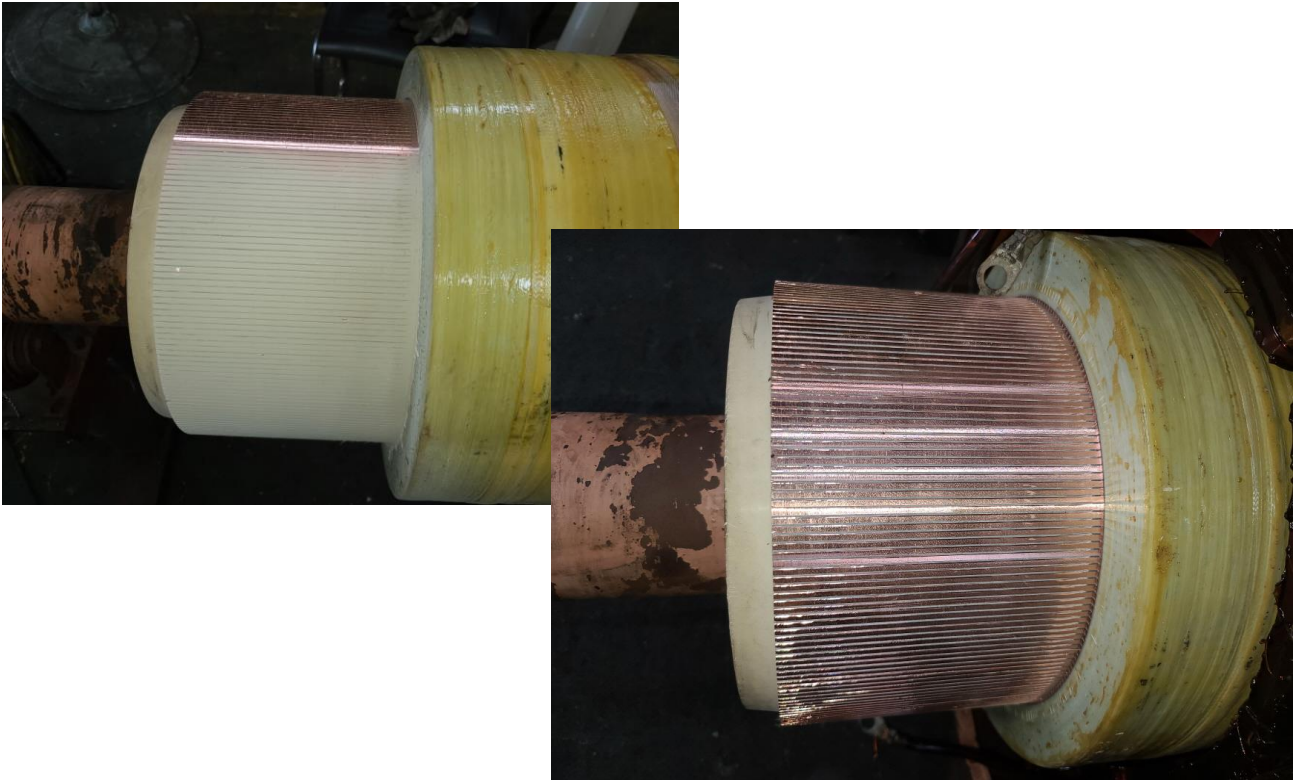

작업공정



DC MOTOR 230KW RECONDITION



조립부품

세척 실시

JIN YANG	작업 공정 사진
작업공정	DC MOTOR 230KW RECONDITION
	
COMMUTATOR	동심도 가공 흠파기 및 UNDERCUTTING 실시
작업공정	DC MOTOR 230KW RECONDITION
	
교환 품	교환될 소모 부품

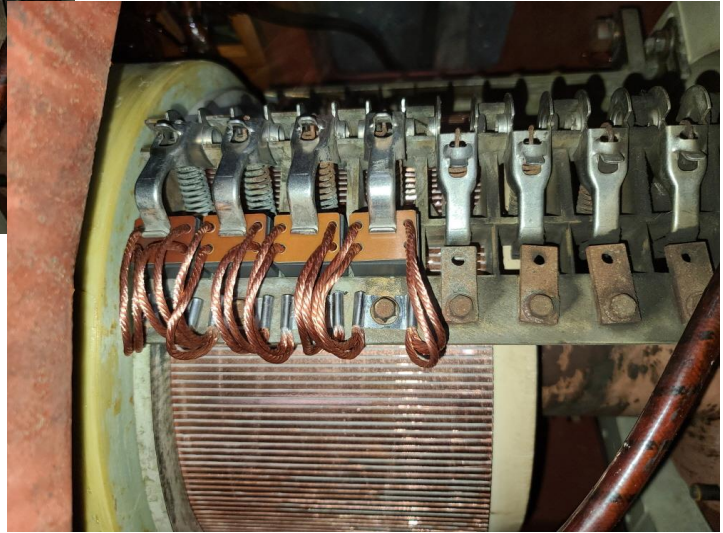
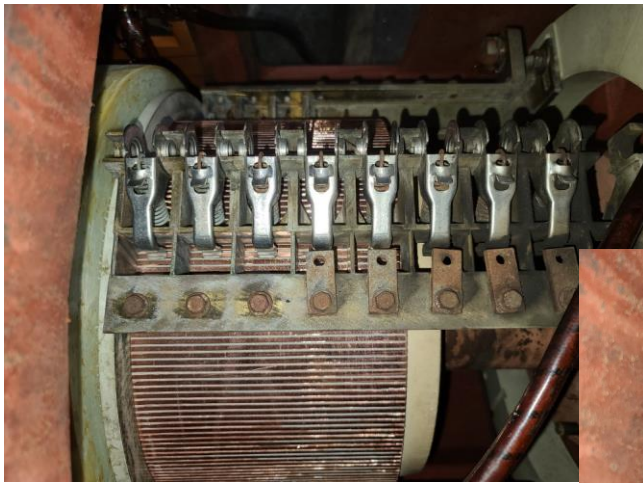
JIN YANG	작업 공정 사진	
작업공정	DC MOTOR 230KW RECONDITION	
		
BRARING	BEARING 예열삽입 및 GREASE CHARGING 조립 실시	
작업공정	DC MOTOR 230KW RECONDITION	
<p>ARMATURE 절연저항</p> <p>FIELD 절연저항</p>		<p>ARMATURE 권선저항</p> <p>FIELD 권선저항</p>
출고검사	절연저항 & 권선저항	

JIN YANG

작업 공정 사진

작업공정

DC MOTOR 230KW RECONDITION



출고검사

COMMUTATOR 마모가 심하여 BRUSH 기존 3열에서 4열로 증가

작업공정

DC MOTOR 230KW RECONDITION



출고검사

시운전 TEST실시

JIN YANG

작업 공정 사진

작업공정

DC MOTOR 230KW RECONDITION



출고검사

시운전 운전 CURRENT

작업공정

DC MOTOR 230KW RECONDITION



Ass'y

출고검사 후

JIN YANG

작업 공정 사진

작업공정

DC MOTOR 230KW RECONDITION



BLOWER

분해전

작업공정

DC MOTOR 230KW RECONDITION



BLOWER

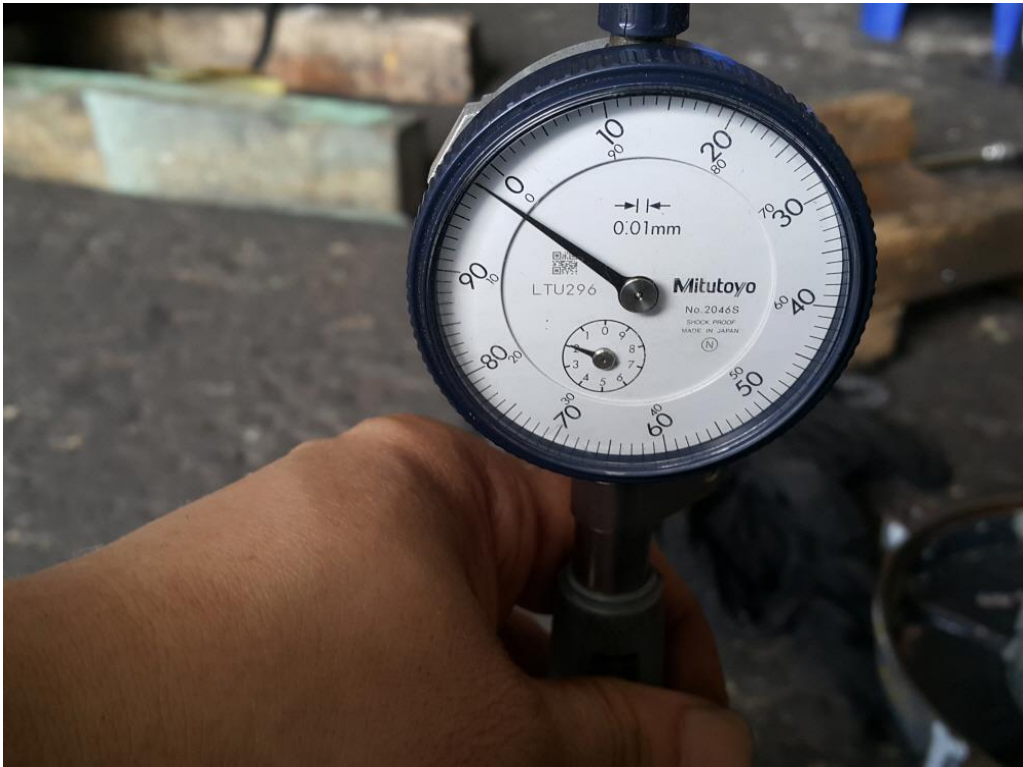
절연저항 & 각 상별 권선저항 동일

JIN YANG

작업 공정 사진

작업공정

DC MOTOR 230KW RECONDITION



BLOWER

양측 HOUSING검사 2/100로 재 사용

작업공정

DC MOTOR 230KW RECONDITION



BLOWER

BEARING교환 실시

JIN YANG	작업 공정 사진
작업공정	DC MOTOR 230KW RECONDITION
	
BLOWER	시운전 TEST 운전 CURRENT
작업공정	DC MOTOR 230KW RECONDITION
	
BLOWER FAN	BALANCING 실시 및 교정된 UNBALANCE REPORT

BALANCING INSPECTION REPORT

SETUP

KS B ISO 1940-1(ISO 1940-1)

PROJECT NO: IMPELLEY			
COMPANY : 두산중공업			
NO :			
TYPE :			
OPERATOR :			
PART NAME : IMPELLER		TEST TIME : 2020. 8. 5 15:14:26	
GRADE : G 6.3		RATING SPEED : 3600 rpm	
WEIGHT : 14.000 kg		TESTING SPEED : 613 rpm	
RADIUS : 200.0 mm 200.0 mm		CORRECTION : ADD	
ACCEPTABLE UNBALANCE(gr)			
PLANE1 : 0.590(0.590)		PLANE2 : 0.590(0.590)	

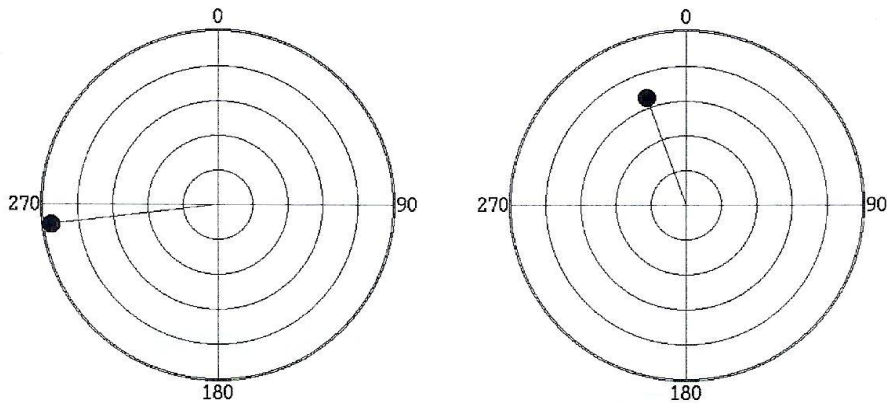
INITIAL UNBALANCE

	PLANE1	PLANE2
UNBALANCE	6.89 gr	2.33 gr
ANGLE	189 deg	334 deg
RESULT	REJECT	REJECT

CORRECT UNBALANCE

	PLANE1	PLANE2
UNBALANCE	0.48 gr	0.33 gr
ANGLE	263 deg	340 deg
RESULT	ACCEPT	ACCEPT

CORRECT UNBALANCE GRAPH (max = 0.5 gr)



세원바라
 부산광역시 사상구 남동대로 901번길 23
 TEL)051-327-1780 E-mail) sw1780@hanmail.net
 FAX)051-327-1782