

작업결과 보고서

작업명 :

작업기간		감독부서	전기부 전기파트
DC MOTOR 1대	1 ARMATURE REWINDING	1	
	2 RECONDITION	1	
	3 베어링교체 6313/6211	1	
	4 Housing육성가공 6211	1	
	5 ARMATURE BALANCING		
작업결과 확인	양호		

사진대장



입고검사

Ass'y 분해전



입고검사

ARMATURE 소손 MOTOR 이상



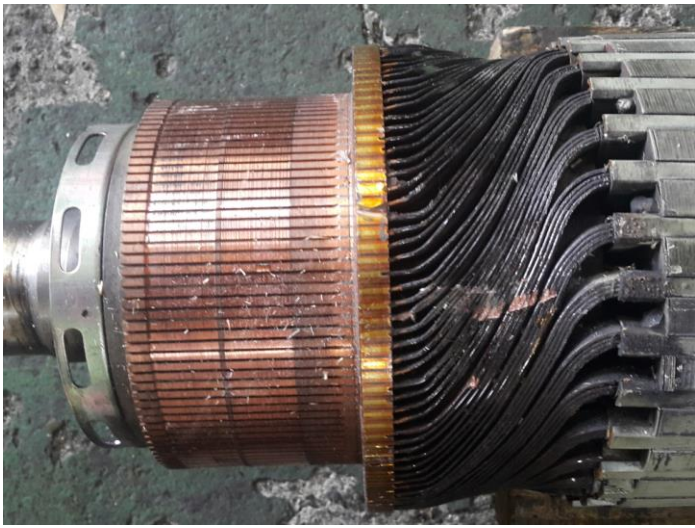
입고검사

FIELD 권선검사



입고검사

ARMATURE 소손 MOTOR 이상



입고검사

COMMUTATOR 마모 및 조흔현상



입고검사

반 부하측 HOUSING 5/100으로 불량



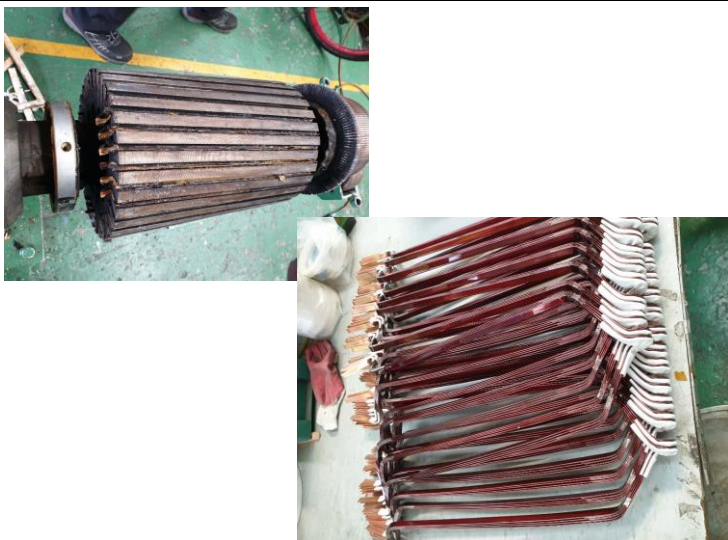
RECONDITION 실시

계자권체 불순물제거 스팀세척 실시



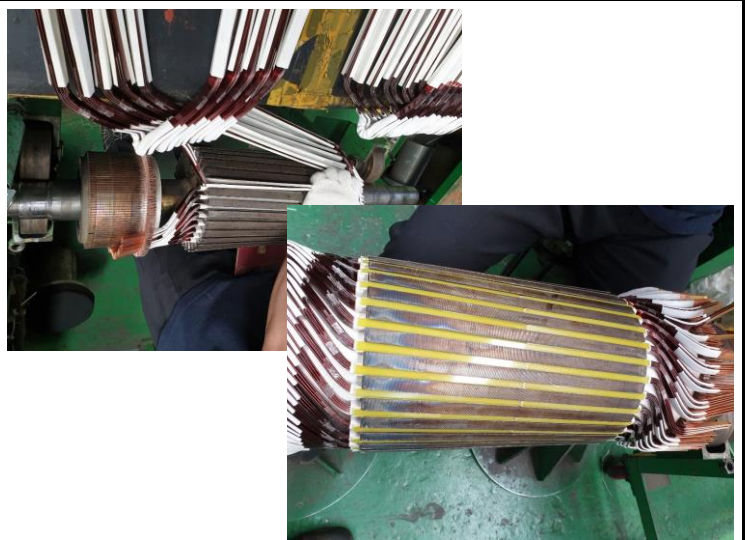
권체

스팀세척 후 건조 실시



ARMATURE

권선해체 및 재 권선 실시



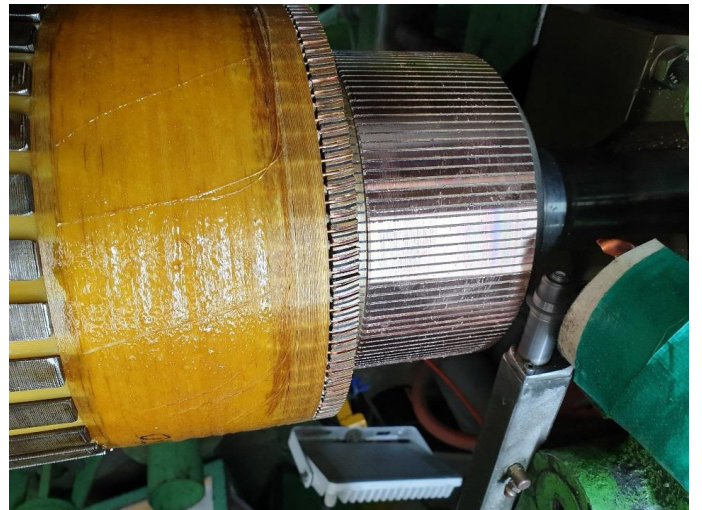
ARMATURE

권선 삽입 실시



ARMATURE

COMMUTATOR 동심도 가공



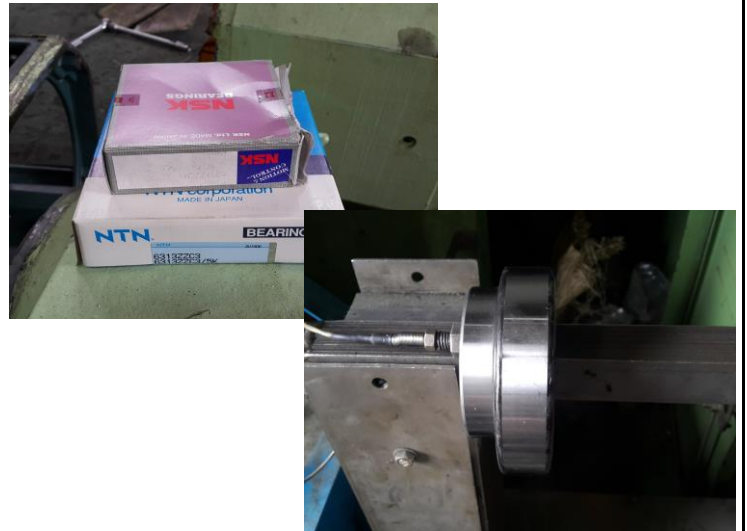
COMMUTATOR

홈파기 및 UNDERCUTTING 실시



반 부하측

HOUSING 보수후 검사0/1000



BEARING

예열 실시



BEARING

예열 삽입 실시



출고검사

ARMATURE 절연저항 & 권선저항



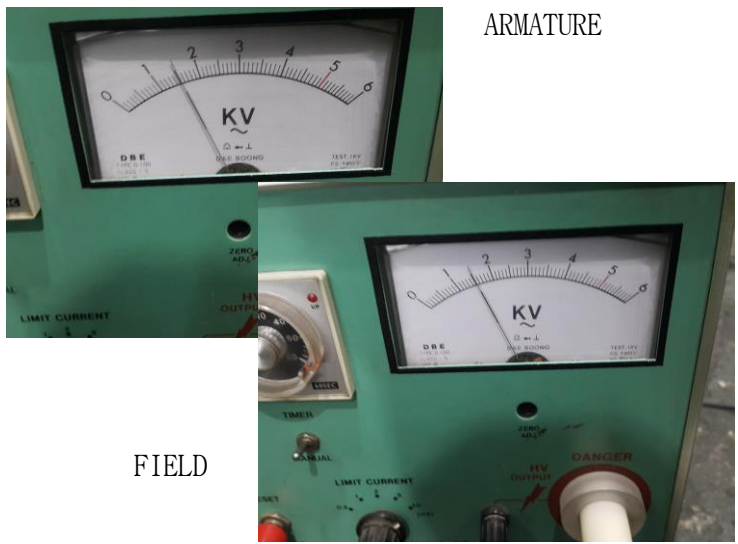
출고검사

FIELD 절연저항 & 권선저항



출고검사

FIELD 절연저항 & 권선저항



FIELD

ARMATURE

출고검사

절연내력 시험



220V 5회감아 CURRENT

110V로 추정

출고검사

제습 HEATER 검사



출고검사

시운전 TEST 실시



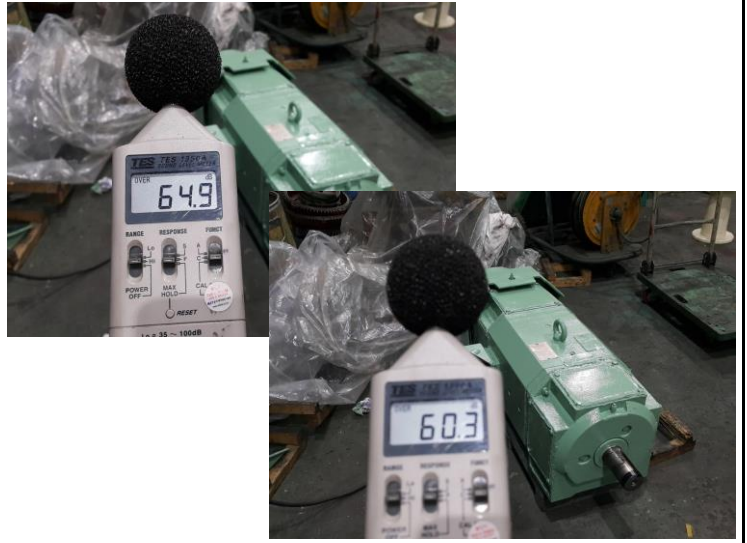
출고검사

시운전 TEST 운전 CURRENT



반부하

부하



출고검사

소음검사

출고검사

진동검사



Ass'y

출고검사 후 COLOR PAINTING

--	--	--	--

BALANCING INSPECTION REPORT

SETUP

KS B 150 1940-1(ISO 1940-1)

PROJECT NO: ROTOR			
COMPANY :			
NO :			
TYPE :			
OPERATOR :			
PART NAME : ROTOR		TEST TIME : 2020. 6.25 16:51:48	
GRADE :	G 2.5	RATING SPEED :	1750 rpm
WEIGHT :	104.000 kg	TESTING SPEED :	622 rpm
RADIUS :	85.0 mm 75.0 mm	CORRECTION :	ADD
ACCEPTABLE UNBALANCE(gr)			
PLANE1 :	8.350(8.350)	PLANE2 :	9.460(9.460)

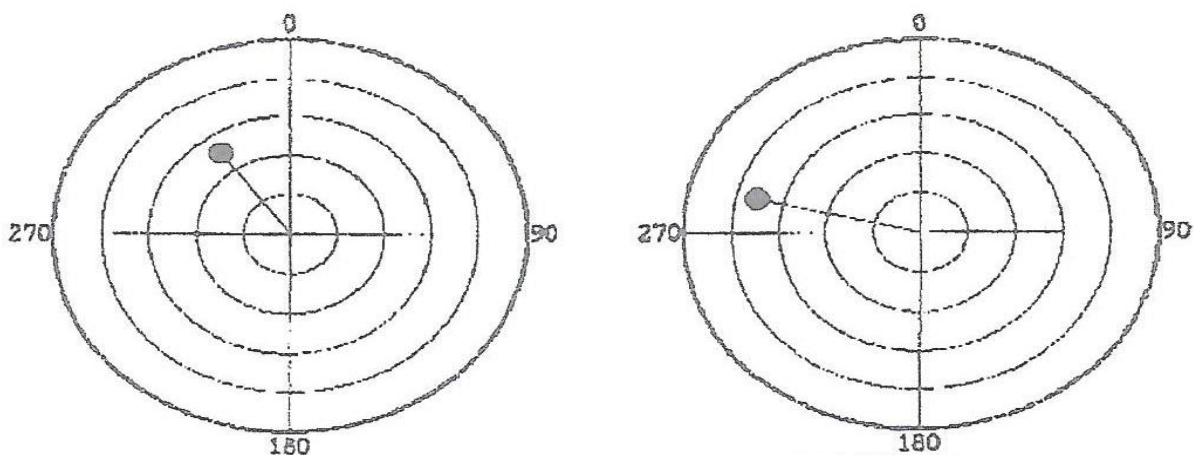
INITIAL UNBALANCE

	PLANE1	PLANE2
UNBALANCE	32.60 gr	37.45 gr
ANGLE	130 deg	184 deg
RESULT	REJECT	REJECT

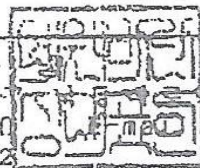
CORRECT UNBALANCE

	PLANE1	PLANE2
UNBALANCE	2.54 gr	3.58 gr
ANGLE	324 deg	284 deg
RESULT	ACCEPT	ACCEPT

CORRECT UNBALANCE GRAPH (max = 5.0 gr)



세원파관
부산광역시 사상구
TEL)051-327-1780
FAX)051-327-1782



01번길 23
sw1780@hanmail.net