

작업 공정 사진

고객명:

공사명: 기계식 냉동기 압축기 MOTOR보수

규격: 냉동기 COMPRESSOR 380V 160KW 2P

REPAIR 내역: 분해 조립 및 조립부품 불순물 CLEANSING
STATOR REWINDING
INSULATING VARNISH DIPPING DRYING
BEARING 교환
입 출고검사 시운전 TEST 및 COLOR PAINTING



<http://jinyangmotor.com/>

KmR
ISO 9001



JIN YANG

작업 공정 사진

작업공정

AC MOTOR 160KW 2P 입고검사



Ass'y

분해 전

작업공정

AC MOTOR 160KW 2P 입고검사



STATOR 권선

폐 GREASE와 불순물이 권선에 흡착되어 장기간 피로누적 현상
보이나 예방정비를 게을리하여 INSULATOR의 절연파괴 현상으로 소손 판단 됨

JIN YANG

작업 공정 사진

작업공정

AC MOTOR 160KW 2P 입고검사

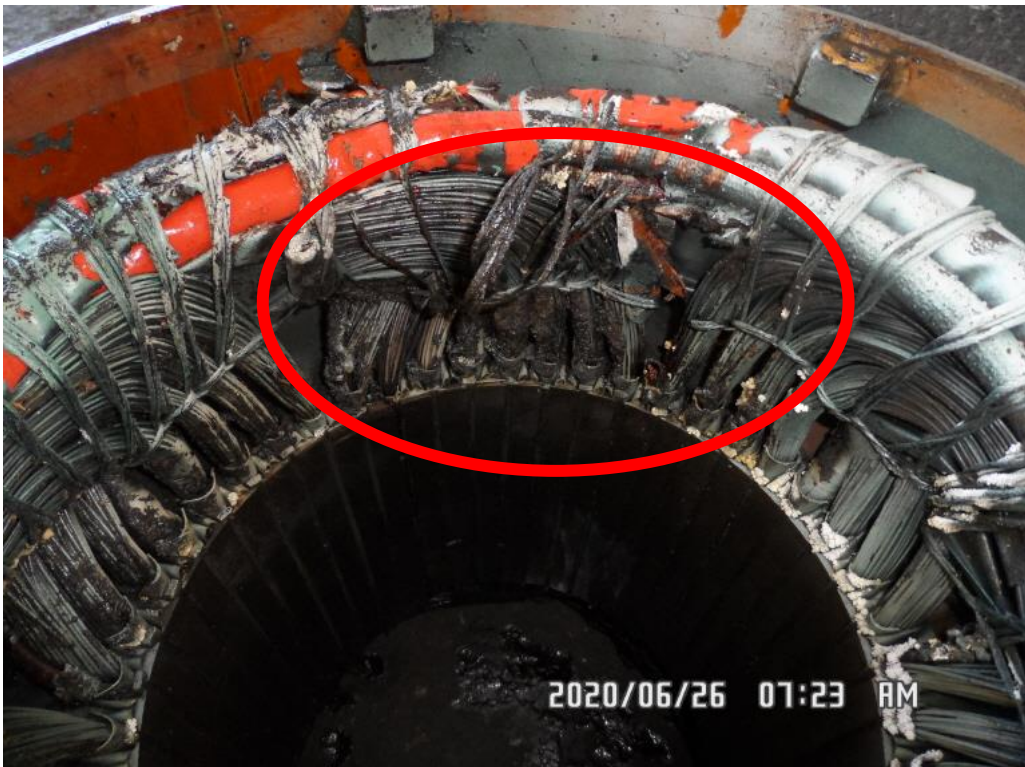


STATOR권체

기름찌 세척 실시



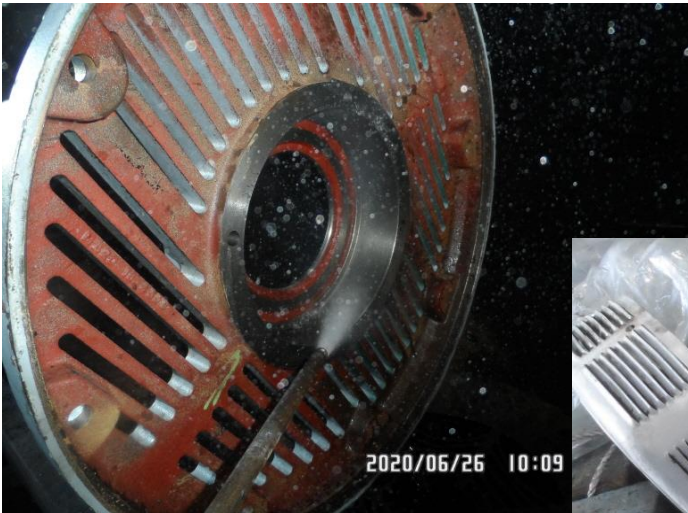

작업공정

AC MOTOR 160KW 2P 입고검사



STATOR권선 검사

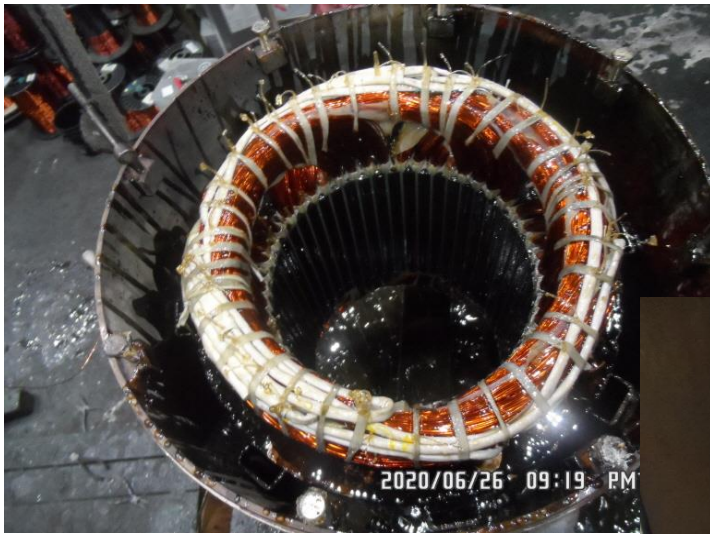
소손 부

JIN YANG	작업 공정 사진
작업공정	AC MOTOR 160KW 2P 입고검사
 <p data-bbox="134 815 225 853">부하측</p>	 <p data-bbox="1318 461 1453 499">반 부하측</p>
BRACKET	양측 HOUSING검사1~3/100으로 기준치 이내로서 재 사용
작업공정	AC MOTOR 160KW 2P REWINDING
	
조립부품	세척 실시

JIN YANG	작업 공정 사진
작업공정	AC MOTOR 160KW 2P REWINDING
 	
주 자재	ENAMEL COIL H CLASS로 재 권선 실시 했슴
작업공정	AC MOTOR 160KW 2P REWINDING
 	
STATOR권체	예열건조 및 INSULATING VARNISH DIPPING DRYING실시

JIN YANG	작업 공정 사진
----------	----------

작업공정	AC MOTOR 160KW 2P REWINDING
------	-----------------------------



STATOR권체	2차 INSULATING VARNISH DIPPING DRYING 실시
----------	---

작업공정	AC MOTOR 160KW 2P REWINDING
------	-----------------------------



STATOR권체	INSULATING VARNISH DIPPING DRYING 완료
----------	--------------------------------------

JIN YANG	작업 공정 사진
작업공정	AC MOTOR 160KW 2P REWINDING
	
조립 부품	세척 및 GREASE유출방지 PACKING교환
작업공정	AC MOTOR 160KW 2P REWINDING
<p>교환될 BEARING 6316 C3 2EA</p> 	
소모품	BEARING 예열 실시

JIN YANG

작업 공정 사진

작업공정

AC MOTOR 160KW 2P REWINDING



소모품

BEARING 예열삽입 및 GREASE CHARGING 조립실시

작업공정

AC MOTOR 160KW 2P REWINDING



냉각 FAN

냉각방식의 PLASTIC 구조물이 발열등 기타 원인으로 뒤틀려
순환 상당한 문제가 있어 SILICONE으로 순환방식 정상화 했슴

JIN YANG

작업 공정 사진

작업공정

AC MOTOR 160KW 2P REWINDING



출고검사

절연저항 & △일때 각 상별 권선저항

작업공정

AC MOTOR 160KW 2P REWINDING



출고검사

절연내력 시험 건담

JIN YANG

작업 공정 사진

작업공정

AC MOTOR 160KW 2P REWINDING



출고검사

시운전 TEST 실시



작업공정



AC MOTOR 160KW 2P REWINDING



출고검사

△일때 운전 CURRENT

JIN YANG	작업 공정 사진
작업공정	AC MOTOR 160KW 2P REWINDING
	
출고검사	진동검사
작업공정	AC MOTOR 160KW 2P REWINDING
	
출고검사	BEARING오도 상승 검사

JIN YANG	작업 공정 사진
작업공정	AC MOTOR 160KW 2P REWINDING
	
출고검사	BEARING오도 상승 검사
작업공정	AC MOTOR 160KW 2P REWINDING
	
Ass'y	출고검사 후 COLOR PAINTING