

작업공정사진철

고객명:

공사명: SPINDLE MOTOR RECONDITION

규격: AC SERVO 37KW

REPAIR 내역: 분해 및 불순물 CLEANSING DRYING
INSULATING VARNISH DIPPING DRYING
BALANCING 및 UNBALANCE교정
부하측SHAFT용사연마
BEARING교환 조립
입 출고검사 시운전 TEST



<http://jinyangmotor.com/>

KmR
ISO 9001



JIN YANG

작업 공정 사진

작업공정

AC SERVO MOTOR 입고검사

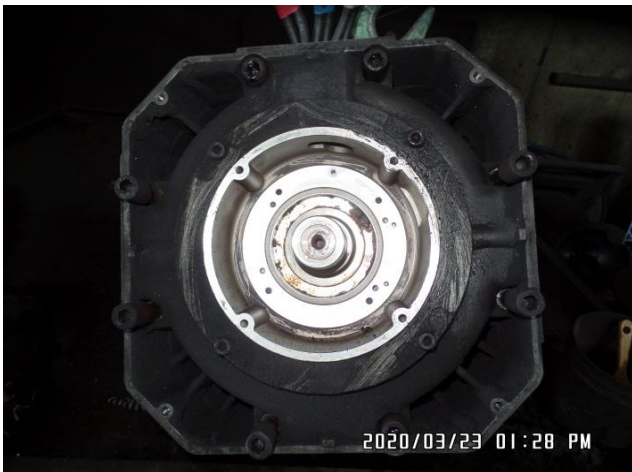


Ass'y

분해 전


작업공정


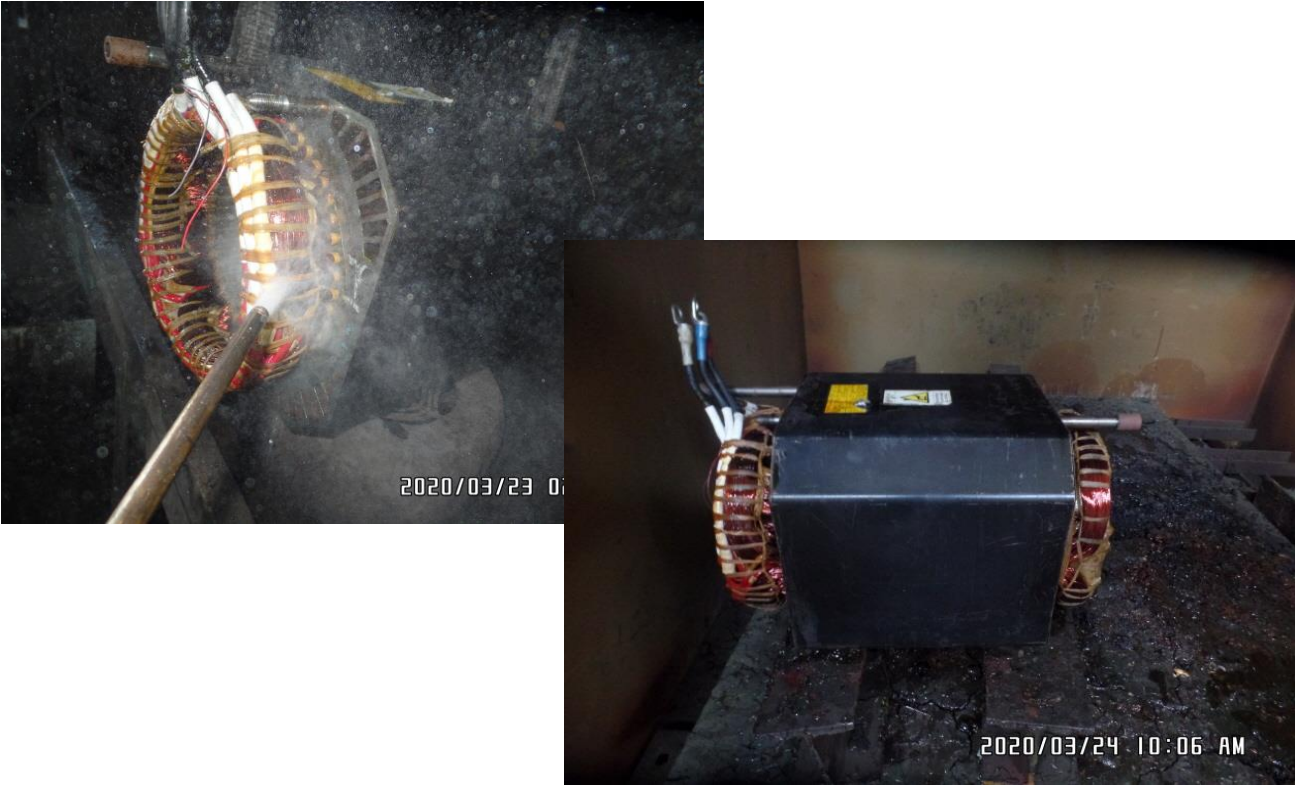
AC SERVO MOTOR 입고검사



냉각 구

냉각 통풍로

JIN YANG	작업 공정 사진
작업공정	AC SERVO MOTOR 입고검사
	
STATOR권체	외부 기름띠 세척후 분해 실시
작업공정	AC SERVO MOTOR 입고검사
	
BRACKET	양측 HOUSING검사 측정치 1~2/100로 양호

JIN YANG	작업 공정 사진
작업공정	AC SERVO MOTOR 입고검사
	
부하측	COUPLING부 SHAFT검사 60Φ-21/100
작업공정	AC SERVO MOTOR RECONDITION
	
STATOR권체	세척 후 건조 실시

JIN YANG	작업 공정 사진
작업공정	AC SERVO MOTOR RECONDITION
	
냉각 FAN	조립부품 세척실시
작업공정	AC SERVO MOTOR RECONDITION
	
부하측	COUPLING부 SHAFT METALLIZING 연마 후

JIN YANG	작업 공정 사진
작업공정	AC SERVO MOTOR RECONDITION



부하측	SHAFT 보수 후 검사 60Φ±0 KE-Y18mm
작업공정	AC SERVO MOTOR RECONDITION



부하측	GEAR COUPLING고정 BRACKET설치
-----	---------------------------

JIN YANG

작업 공정 사진

작업공정

AC SERVO MOTOR RECONDITION



ROTOR

BALANCING 실시

작업공정

AC SERVO MOTOR RECONDITION



소모 품

BEARING 예열 실시

JIN YANG

작업 공정 사진

작업공정

AC SERVO MOTOR RECONDITION



소모 품

BEARING예열 삽입실시

작업공정

AC SERVO MOTOR RECONDITION



출고검사

절연저항 및 각 상별 권선저항 동일

JIN YANG

작업 공정 사진

작업공정

AC SERVO MOTOR RECONDITION



출고검사

시운전 TEST 실시

작업공정

AC SERVO MOTOR RECONDITION



출고검사

시운전 TEST 운전 SPEED

BALANCING INSPECTION REPORT

SETUP

PART NAME : SERVO ROTOR			
CUSTOMER :			
TEST TIME : 2020. 3.23 17:11:16			
GRADE :	G 6.3	RATING SPEED :	4500 rpm
WEIGHT :	42.000 kg	TESTING SPEED :	555 rpm
DIAMETER :	160 mm	CORRECTION :	ADD
ACCEPTABLE UNBALANCE			
PLANE1 :	3.5 gr	PLANE2 :	3.5 gr

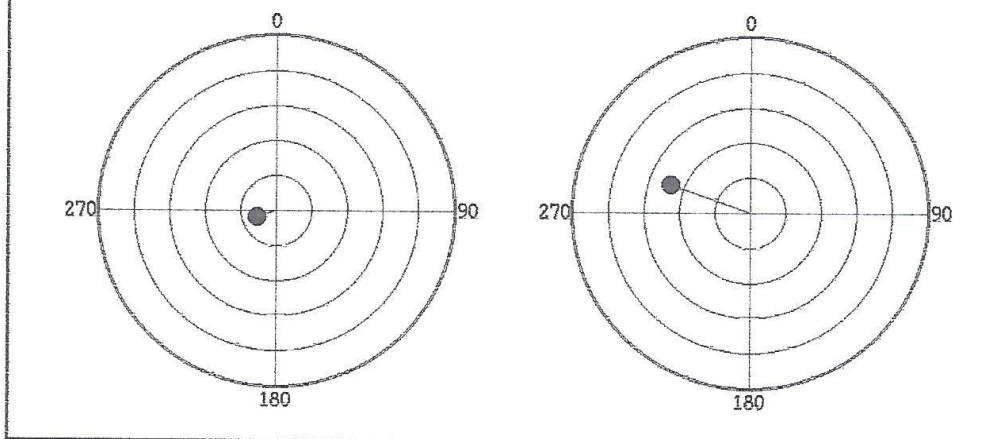
INITIAL UNBALANCE

	PLANE1	PLANE2
UNBALANCE	5.0 gr	4.2 gr
ANGLE	352 deg	199 deg
RESULT	REJECT	REJECT

CORRECT UNBALANCE

	PLANE1	PLANE2
UNBALANCE	0.6 gr	2.4 gr
ANGLE	251 deg	290 deg
RESULT	ACCEPT	ACCEPT

CORRECT UNBALANCE GRAPH (max = 5.0 gr)



진 양 전 기
 경남 마산시 내서읍 중리 1123-3번지
 TEL (055) - 231-9318-9
 FAX (055) - 231-9314