

작업 공정 사진

고객명: (주)

공사명: 기계식 냉동기 고단4호기 압축기 MOTOR보수

규격: 냉동기 COMPRESSOR 440V 460KW 2P

REPAIR 내역: 분해 조립 및 조립부품 불순물 CLEANSING
STATOR REWINDING
INSULATING VARNISH DIPPING DRYING
BALANCING 및 UNBALANCE교정
사급 BEARING 교환
입 출고검사 시운전 TEST 및 COLOR PAINTING



<http://jinyangmotor.com/>

KmR
ISO 9001



JIN YANG

작업 공정 사진

작업공정

AC MOTOR 460KW 2P 입고검사



Ass'y

분해 전

작업공정

AC MOTOR 460KW 2P 입고검사



STATOR권선 검사

절연저항 & 각 상별 권선저항

JIN YANG

작업 공정 사진

작업공정

AC MOTOR 460KW 2P 입고검사



STATOR권선 검사

MOTOR의 6 POWER LINE모두 절연저항 이상 없음

작업공정

AC MOTOR 460KW 2P 입고검사



STATOR권선 검사

6 POWER LINE중 4LINE 1500V에 견딤

JIN YANG

작업 공정 사진

작업공정

AC MOTOR 460KW 2P 입고검사



STATOR권선 검사

6 POWER LINE중 2LINE 1000V이하에서 차단 됨

작업공정

AC MOTOR 460KW 2P 입고검사



STATOR권선 검사

LINE NUMBER 8,3번 절연내력 시험에서 못견담으로
INSULATOR의 이상으로 짐작 됨으로 전송된 동영상을 참고 하십시오

JIN YANG

작업 공정 사진

작업공정

AC MOTOR 460KW 2P 입고검사



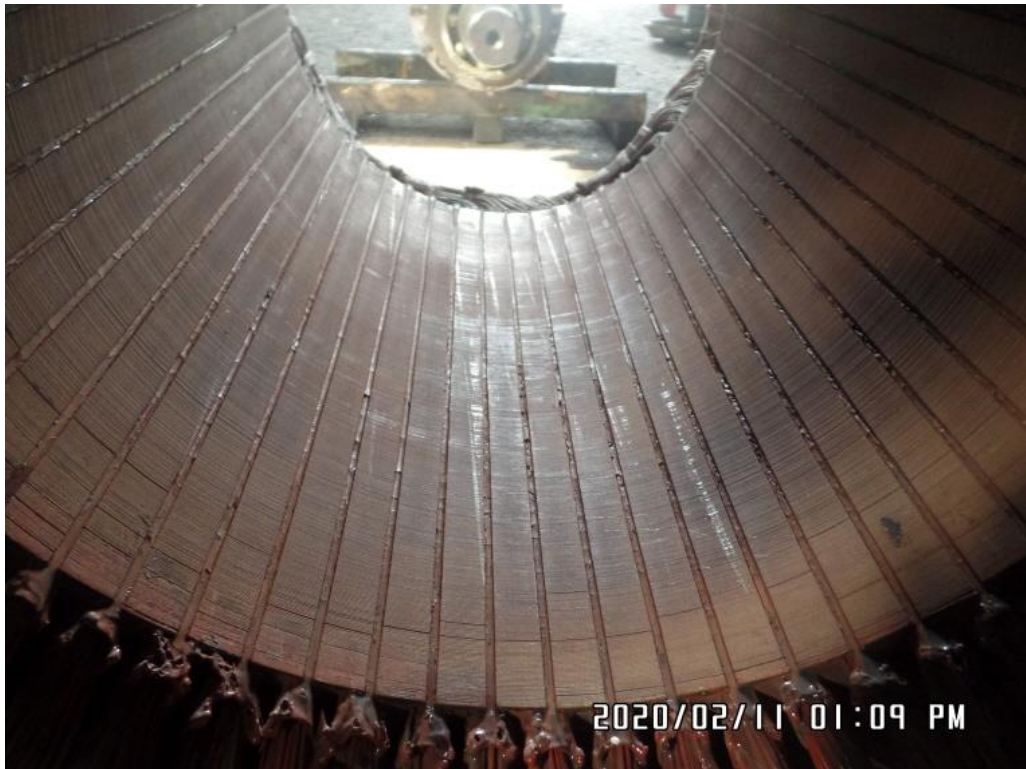
2020/02/11 01:09 PM

STATOR 권선

재권선은 한번도 안된 MOTOR임

작업공정

AC MOTOR 460KW 2P 입고검사



2020/02/11 01:09 PM

STATOR CORE

절연내력 시험을 해본결과 MOTOR 온도가 상승하면 절연이 급격히 저하하는 원인으로 판단되고 누적되는 발열 피로로 인하여 INSULATOR의 INSULATING이 그 한계점에 이르러 것이 아닌가하여 재 권선이 필요 함

JIN YANG

작업 공정 사진

작업공정

AC MOTOR 460KW 2P REWINDING



STATOR권체

재 권선 실시





작업공정

AC MOTOR 460KW 2P REWINDING



STATOR권체

예열건조 및 INSULATING VARNISH DIPPING DRYING 실시

| | |
|--|---|
| JIN YANG | 작업 공정 사진 |
| 작업공정 | AC MOTOR 460KW 2P REWINDING |
|  <p>2020/02/20 07:26 AM</p> |  <p>2020/02/20 08:08 AM</p> |
| STATOR권체 | 2차 INSULATING VARNISH DIPPING DRYING 후 |
| 작업공정 | AC MOTOR 460KW 2P REWINDING |
|  <p>2020/02/20 05:03</p> |  <p>2020/02/20 05:03 PM</p> |
| STATOR권체 | INSULATING VARNISH DIPPING DRYING 완료 |

| | |
|--|--------------------------------------|
| JIN YANG | 작업 공정 사진 |
| 작업공정 | AC MOTOR 460KW 2P REWINDING |
|  | |
| 조립 부품 | 세척 실시 |
| 작업공정 | AC MOTOR 460KW 2P REWINDING |
|  | |
| ROTOR | BALANCING 실시 교정된 UNBALANCE REPORT 참조 |

| | |
|--|----------------------------------|
| JIN YANG | 작업 공정 사진 |
| 작업공정 | AC MOTOR 460KW 2P REWINDING |
|  | |
| 소모품 | 사급 BEARING교환 및 GREASE CHARGING실시 |
| 작업공정 | AC MOTOR 460KW 2P REWINDING |
|  | |
| 소모 품 | BEARING 예열삽입 실시 |

JIN YANG

작업 공정 사진

작업공정

AC MOTOR 460KW 2P REWINDING



Ass'y

GREASE CHARGING 조립 실시

작업공정

AC MOTOR 460KW 2P REWINDING



출고검사

각 상별 절연내력 시험 양호

JIN YANG

작업 공정 사진

작업공정

AC MOTOR 460KW 2P REWINDING



출고검사

절연저항 & △일때 각 상별 권선저항

작업공정

AC MOTOR 460KW 2P REWINDING



출고검사

시운전 TEST 실시

JIN YANG

작업 공정 사진

작업공정

AC MOTOR 460KW 2P REWINDING



출고검사

Y일때 운전 CURRENT

작업공정

AC MOTOR 460KW 2P REWINDING



Ass'y

출고검사 후 COLOR PAINTING

BALANCING INSPECTION REPORT

SETUP

| | | | |
|---------------------------------|--------------|---------------|------------|
| PART NAME : COMP 460KW 2P | | | |
| CUSTOMER : 주) 동서식품 | | | |
| TEST TIME : 2020. 2.20 14:50:24 | | | |
| GRADE | : G 6.3 | RATING SPEED | : 3600 rpm |
| WEIGHT | : 290.000 kg | TESTING SPEED | : 613 rpm |
| DIAMETER | : 310 mm | CORRECTION | : ADD |
| ACCEPTABLE UNBALANCE | | | |
| PLANE1 | : 15.6 gr | PLANE2 | : 15.6 gr |

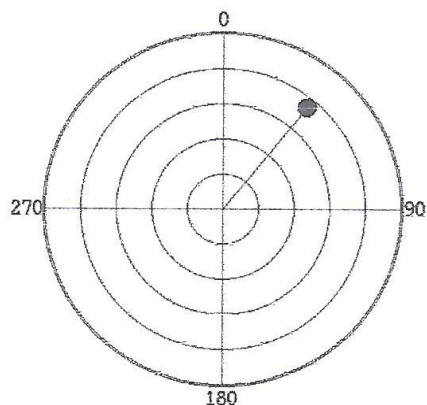
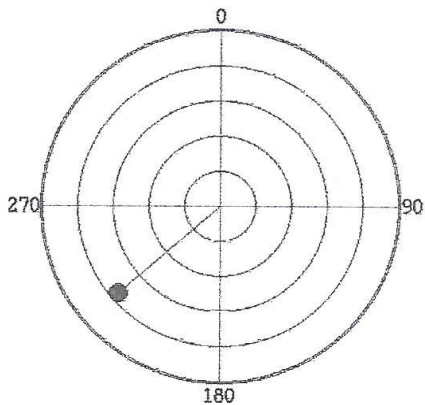
INITIAL UNBALANCE

| | PLANE1 | PLANE2 |
|-----------|---------|--------|
| UNBALANCE | 10.8 gr | 6.4 gr |
| ANGLE | 309 deg | 52 deg |
| RESULT | ACCEPT | ACCEPT |

CORRECT UNBALANCE

| | PLANE1 | PLANE2 |
|-----------|---------|--------|
| UNBALANCE | 7.6 gr | 7.5 gr |
| ANGLE | 229 deg | 39 deg |
| RESULT | ACCEPT | ACCEPT |

CORRECT UNBALANCE GRAPH (max = 10.0 gr)



진양전기
 경남 마산시 내서읍 중리 1123-3번지
 TEL (055) - 231-9318-9
 FAX (055) - 231-9314