

# 작업공정사진철

고객명: (주)

공사명: 제강 TE19 CRANE BRIDGE MOTOR 서

규격: 440V 40HP 6P 60%ED

REPAIR 내역: 분해 조립 및 불순물 CLEANSING DRYING

ROTOR REWINDING

INSULATING VARNISH DIPPING DRYING

부하HOUSING METALLIZING 연마

BALANCING작업 UNBALANCE교정

BRUSH 및 BEARING 교환

입 출고검사 시운전 TEST 및 COLOR PAINTING



<http://jinyangmotor.com/>

**KmR**  
ISO 9001



JIN YANG

# 작업 공정 사진

작업공정

권선형 MOTOR 40HP 6P 입고검사



Ass'y

분해 전

작업공정

권선형 MOTOR 40HP 6P 입고검사



STATOR권체

절연저항 & 각 상별 권선저항 동일

JIN YANG

# 작업 공정 사진

작업공정

권선형 MOTOR 40HP 6P 입고검사

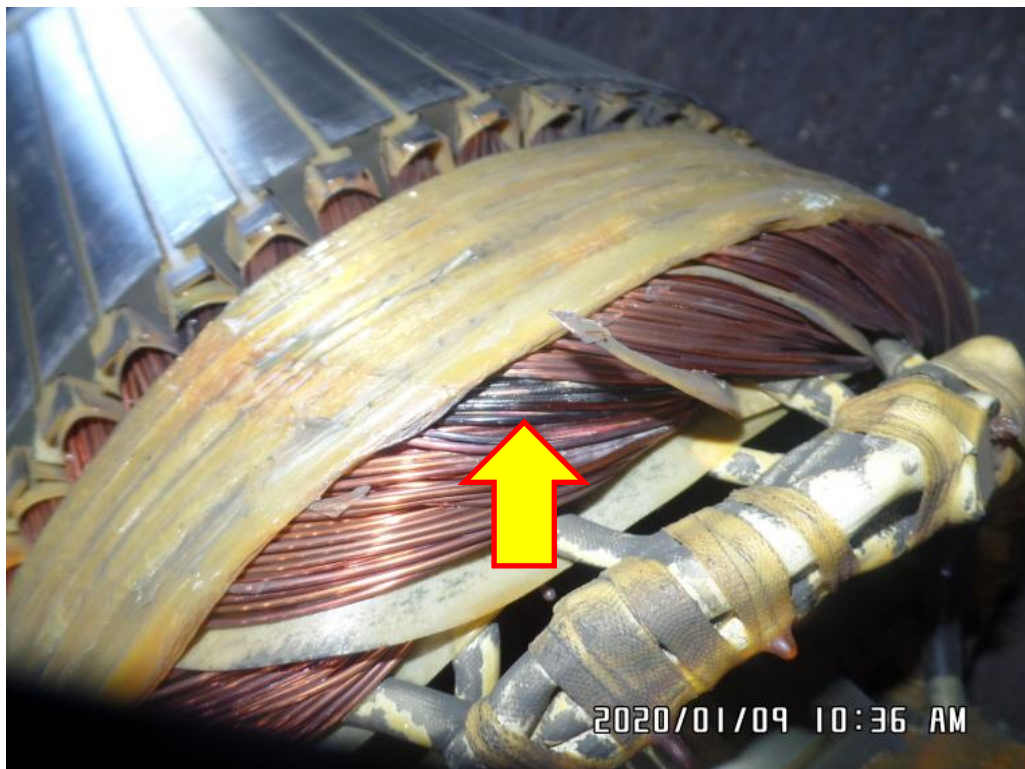


ROTOR권체

절연저항 이상

작업공정

권선형 MOTOR 40HP 6P 입고검사



ROTOR권체

소손 부

JIN YANG

### 작업 공정 사진

작업공정

권선형 MOTOR 40HP 6P 입고검사



STATOR권체

분해 후

작업공정

권선형 MOTOR 40HP 6P 입고검사



BRACKET

부하측 HOUSING 측정치 5/100로 불량

JIN YANG

### 작업 공정 사진

작업공정

권선형 MOTOR 40HP 6P 입고검사



BRACKET

반부하측 HOUSING 검사 2~3/100으로 재 사용



작업공정

권선형 MOTOR 40HP 6P ROTOR REWINDING



BRACKET

부하측 HOUSING 보수 후 검사 0/100

|  |                                   |
|--|-----------------------------------|
| JIN YANG   | 작업 공정 사진                          |
| 작업공정   | 권선형 MOTOR 40HP 6P ROTOR REWINDING |
|   |                                   |
| STATOR권체   | 세척 실시                             |
| 작업공정   | 권선형 MOTOR 40HP 6P ROTOR REWINDING |
|  |                                   |
| 조립부품   | 세척 실시                             |

JIN YANG

# 작업 공정 사진

작업공정

권선형 MOTOR 40HP 6P ROTOR REWINDING



STATOR권체

세척 후 건조실시

작업공정



권선형 MOTOR 40HP 6P ROTOR REWINDING



ROTOR권체

재 권선 실시

|  |  |
|--|--|
| JIN YANG   | 작업 공정 사진                                       |
| 작업공정   | 권선형 MOTOR 40HP 6P ROTOR REWINDING              |
|   |  |
| ROTOR 권체   | 예열 건조 및 INSULATING VARNISH DIPPING DRYING 실시 후 |
| 작업공정   | 권선형 MOTOR 40HP 6P ROTOR REWINDING              |
|  |  |
| ROTOR 권체   | BALANCING 실시 및 교정된 UNBALANCE REPORT 참조         |

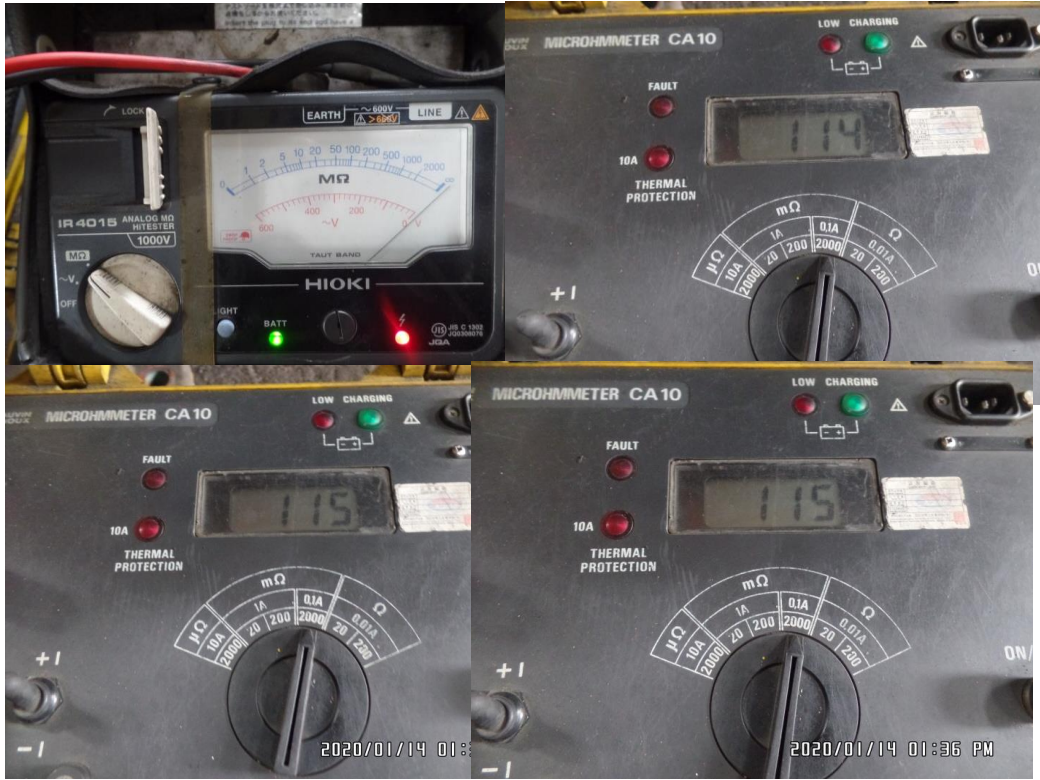
|   |                                   |
|---|-----------------------------------|
| JIN YANG  | 작업 공정 사진                          |
| 작업공정  | 권선형 MOTOR 40HP 6P ROTOR REWINDING |
|  <p>The left photograph shows two boxes of NTN bearings. The top box is labeled '6215Z2C3' and '6215Z2C3/5K'. The bottom box is labeled '6317Z2/5K'. A timestamp '2020/01/14 07:04' is visible at the bottom of the image. The right photograph shows two curved metal end caps, one dark and one lighter with some blue residue. A timestamp '2020/01/11 11:36 AM' is visible at the bottom of the image.</p> |                                   |
| 교환 부품   | BEARING & 조립부품 보수                 |
| 작업공정  | 권선형 MOTOR 40HP 6P ROTOR REWINDING |
|  <p>The left photograph shows a rotor assembly on a lathe machine. A timestamp '2020/01/1' is visible at the bottom. The right photograph shows a rotor assembly with yellow insulation on the stator windings. A timestamp '2020/01/14 11:56 AM' is visible at the bottom.</p>   |                                   |
| ROTOR 권체  | BEARING예열 삽입실시                    |

JIN YANG

# 작업 공정 사진

작업공정

권선형 MOTOR 40HP 6P ROTOR REWINDING



출고검사

STATOR 절연저항 & 각 상별 권선저항

작업공정

권선형 MOTOR 40HP 6P ROTOR REWINDING



출고검사

ROTOR 절연저항 & 각 상별 권선저항

JIN YANG

### 작업 공정 사진

작업공정

권선형 MOTOR 40HP 6P ROTOR REWINDING



출고검사

ROTOR 2차 출력 전압



작업공정

권선형 MOTOR 40HP 6P ROTOR REWINDING



출고검사

시운전 TEST 실시

|  |                                   |
|--|-----------------------------------|
| JIN YANG   | 작업 공정 사진                          |
| 작업공정   | 권선형 MOTOR 40HP 6P ROTOR REWINDING |
|   |                                   |
| 출고검사   | 시운전 TEST 운전CURRENT                |
| 작업공정   | 권선형 MOTOR 40HP 6P ROTOR REWINDING |
|  |                                   |
| Ass'y  | COLOR PAINTING                    |