

작업공정사진철

고객명: (주)

공사명: 단조공장 C동 집진기 MAIN MOTOR

규격: AC MOTOR 294HP 6P

REPAIR 내역: 분해 조립 및 조립부품 불순물 CLEANSING
INSULATING VARNISH DIPPING DRYING
BALANCING 및 UNBALANCE교정
부하측 HOUSING METALLIZING 연마
BEARING 교환
입 출고검사 시운전 TEST



<http://jinyangmotor.com/>

KmR
ISO 9001



JIN YANG

작업 공정 사진

작업공정

AC MOTOR 294HP 6P 입고검사



Ass'y

분해 전

작업공정

AC MOTOR 294HP 6P 입고검사



권선 검사

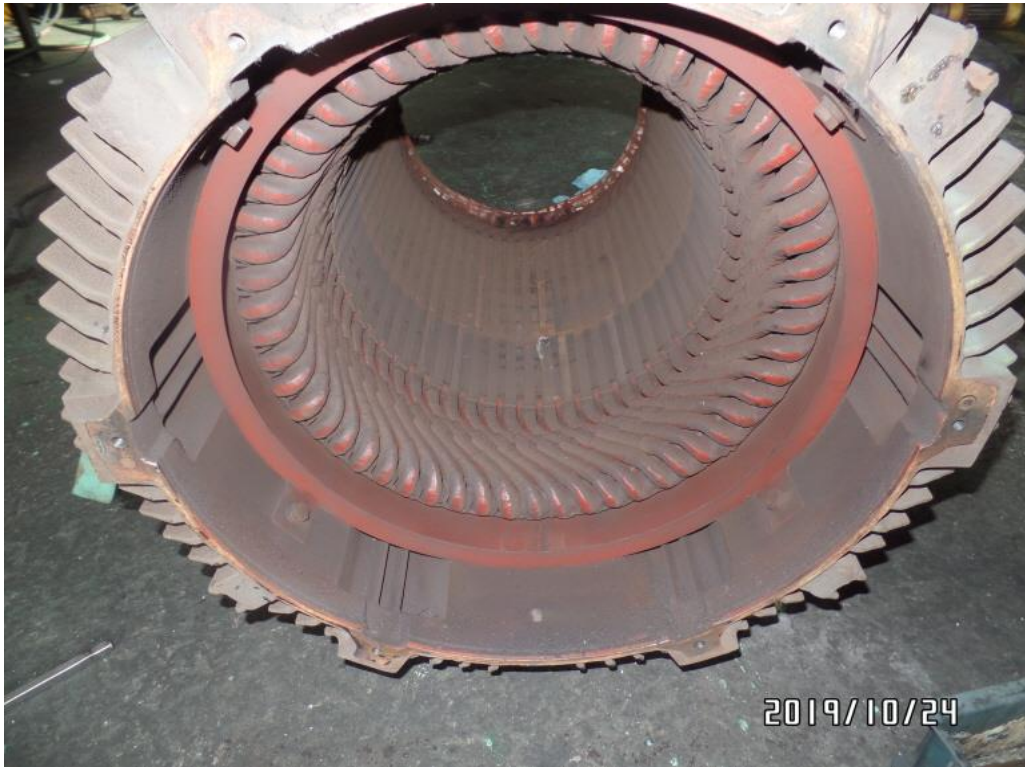
절연저항 & 각 상별 권선저항

JIN YANG

작업 공정 사진

작업공정

AC MOTOR 294HP 6P 입고검사



STATOR권체

분해 후

작업공정

AC MOTOR 294HP 6P 입고검사



권선부 SLOT

권선고정 쇄기 마모 이상

JIN YANG	작업 공정 사진
작업공정	AC MOTOR 294HP 6P 입고검사

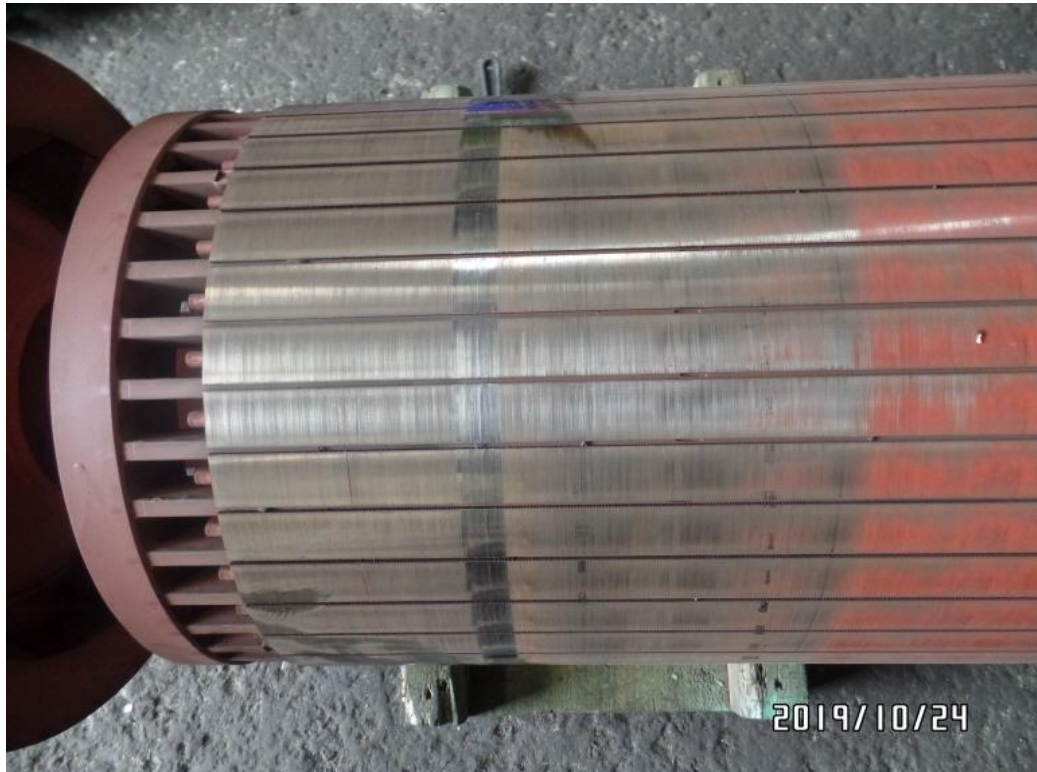


권선부	권선고정 쇄기 내부에 없고 마모로 없어진 것으로 보임
작업공정	AC MOTOR 294HP 6P 입고검사



권선부	반 부하측 권선고정 쇄기 보수
-----	------------------

JIN YANG	작업 공정 사진
작업공정	AC MOTOR 294HP 6P 입고검사



ROTOR	권선고정 쇄기와 회전 마찰
-------	----------------

작업공정	AC MOTOR 294HP 6P 입고검사
------	------------------------



BRACKET	부하측 HOUSING 측정치 9/100로 불량
---------	---------------------------

JIN YANG	작업 공정 사진
작업공정	AC MOTOR 294HP 6P 입고검사
	
BRACKET	반 부하측 HOUSING 양호
작업공정	AC MOTOR 294HP 6P RECONDITION
	
ROTOR	AIR청소 및 세척 실시

JIN YANG

작업 공정 사진

작업공정

AC MOTOR 294HP 6P RECONDITION



STATOR권체

스팀 세척 실시

작업공정

AC MOTOR 294HP 6P RECONDITION



STATOR권체

스팀 세척 후 건조 실시

JIN YANG

작업 공정 사진

작업공정

AC MOTOR 294HP 6P RECONDITION



ROTOR

BALANCING실시 및 교정된 UNBALANCE REPORT참조


작업공정


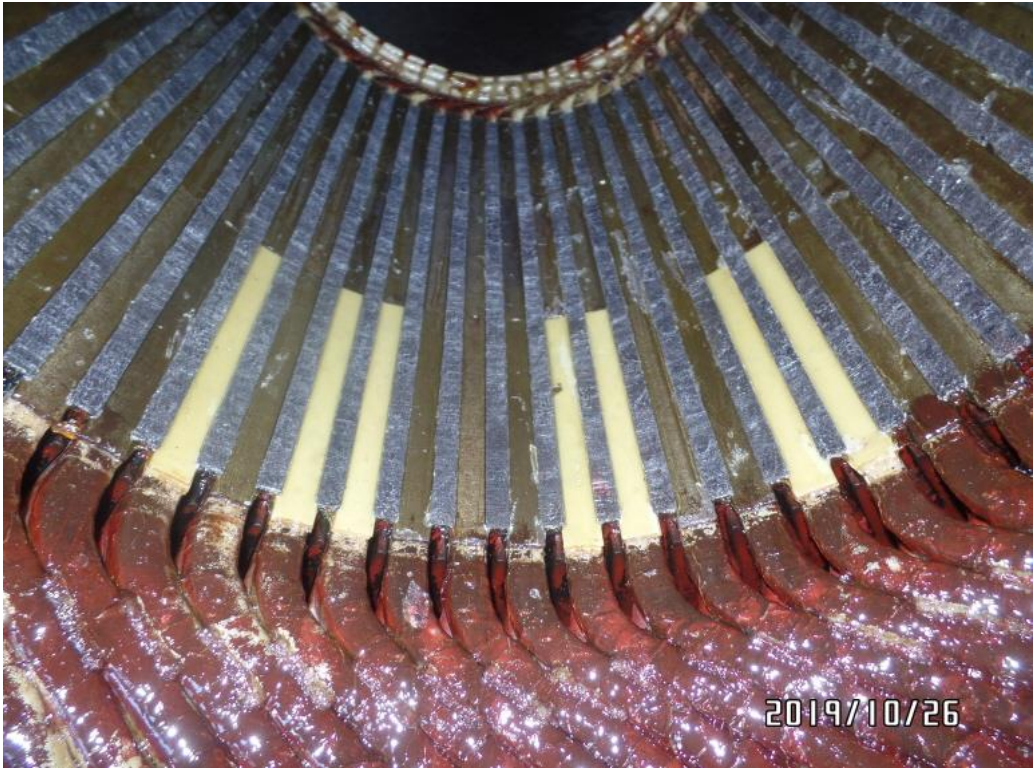
AC MOTOR 294HP 6P RECONDITION



STATOR권체

INSULATING VARNISH DIPPING & DRYING실시

JIN YANG	작업 공정 사진
작업공정	AC MOTOR 294HP 6P RECONDITION
	
BRACKET	부하측 HOUSING보수 후 검사
작업공정	AC MOTOR 294HP 6P RECONDITION
	
소모 품	교환될 BEARING 예열 실시

JIN YANG	작업 공정 사진
작업공정	AC MOTOR 294HP 6P RECONDITION
	
소모 품	BEARING 예열 삽입 GREASE CHARGING실시
작업공정	AC MOTOR 294HP 6P RECONDITION
	
STATOR권선	권선고정 쇄기 보수 절연 건조 후

JIN YANG

작업 공정 사진

작업공정

AC MOTOR 294HP 6P RECONDITION



출고검사

절연저항 & 각 상별 권선저항

작업공정

AC MOTOR 294HP 6P RECONDITION



출고검사

시운전 TEST 실시

JIN YANG

작업 공정 사진

작업공정

AC MOTOR 294HP 6P RECONDITION



출고검사

시운전 TEST 운전 CURRENT

당사 전력 사정상 400V로 RUNNING TEST 실시 하였습니다

작업공정

AC MOTOR 294HP 6P RECONDITION



Ass'y

출고검사 후

BALANCING INSPECTION REPORT

SETUP

PART NAME : AC ROTOR 294HP 6P			
CUSTOMER : 두산중공업			
TEST TIME : 2019.10.25 16:40:15			
GRADE	: G 6.3	RATING SPEED	: 1200 rpm
WEIGHT	: 572.000 kg	TESTING SPEED	: 513 rpm
DIAMETER	: 400 mm	CORRECTION	: ADD
ACCEPTABLE UNBALANCE			
PLANE1	: 71.7 gr	PLANE2	: 71.7 gr

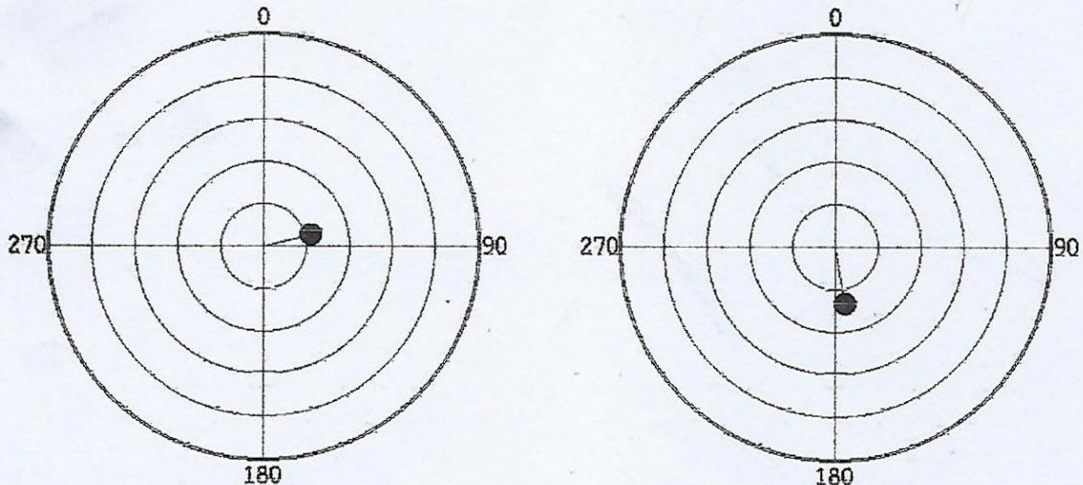
INITIAL UNBALANCE

	PLANE1	PLANE2
UNBALANCE	11.4 gr	13.6 gr
ANGLE	75 deg	170 deg
RESULT	ACCEPT	ACCEPT

CORRECT UNBALANCE

	PLANE1	PLANE2
UNBALANCE	11.4 gr	13.6 gr
ANGLE	75 deg	170 deg
RESULT	ACCEPT	ACCEPT

CORRECT UNBALANCE GRAPH (max = 50.0 gr)



진 향 전 기

경남 마산시 내서읍 중리 1123-3번지

TEL (055) - 231-9318-9

FAX (055) - 231-9314