

【서식 3】



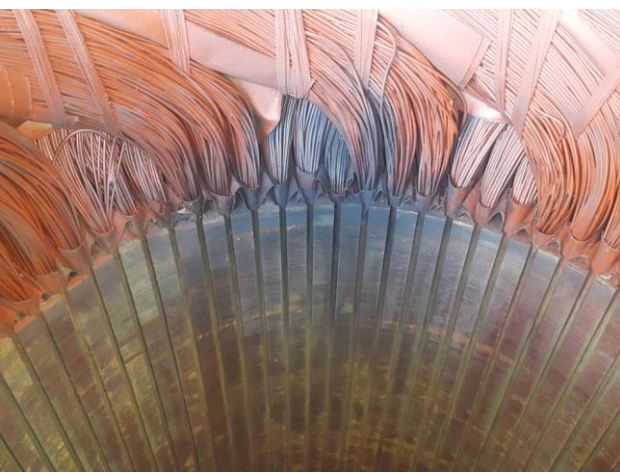

# 작업결과 보고서

담당	차장

작업명 : 3부두 CTS Screw Motor 반출정비

작업기간	2019. 07. 29~ 2019. 08. 06	감독부서	발전본부 기술지원실 연료설비부
250HP4P	1 재권선작업 2 베어링 정비작업 6319 3 베어링 정비작업 6316 4 Housing육성가공 6316	1 1 1 1	
작업결과 확인	양호		

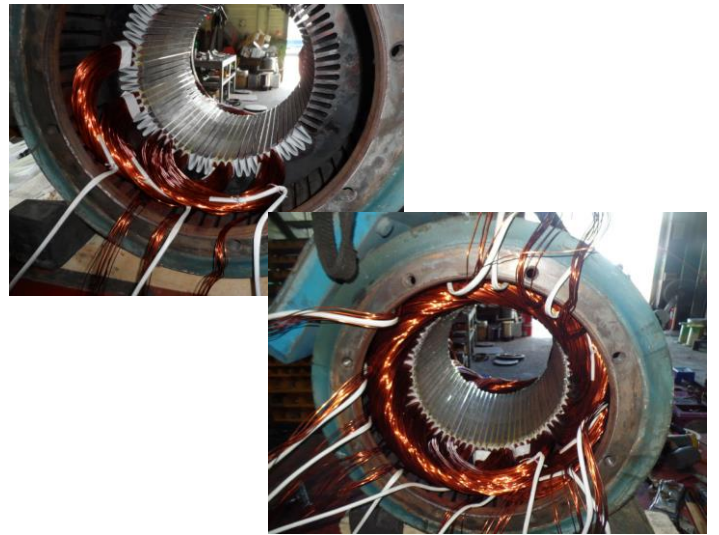
## 사진대장

	입고검사	Ass'y 분해전		입고검사	절연저항 & 각 LINE별 권선 저항
	입고검사	분해후 권선 소손 부		입고검사	반 부하측으로부터 물 유입 경로가 됨



입고검사

반 부하측 측정치 7.5/100으로 불량



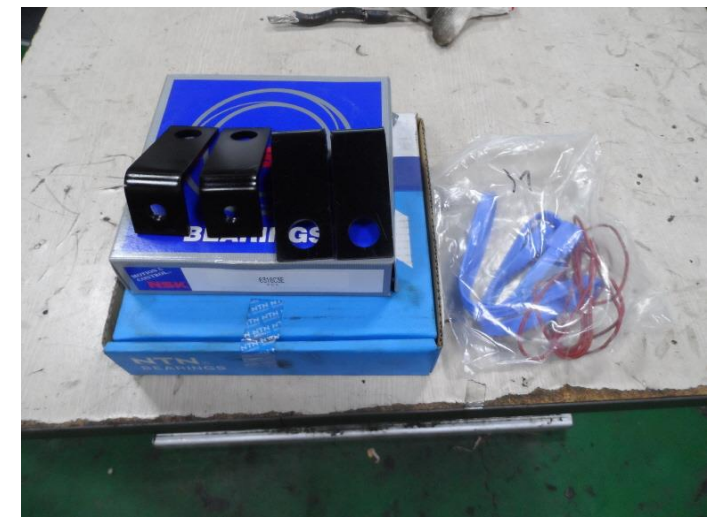
STATOR

재 권선 실시



조립 부품

FAN COVER 고정 BRACKET 가공



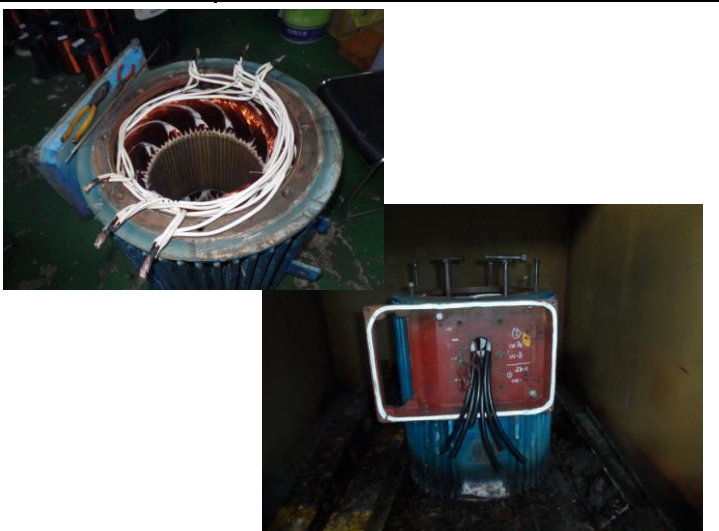
소모부품

제습 HEATER의 교환 부품



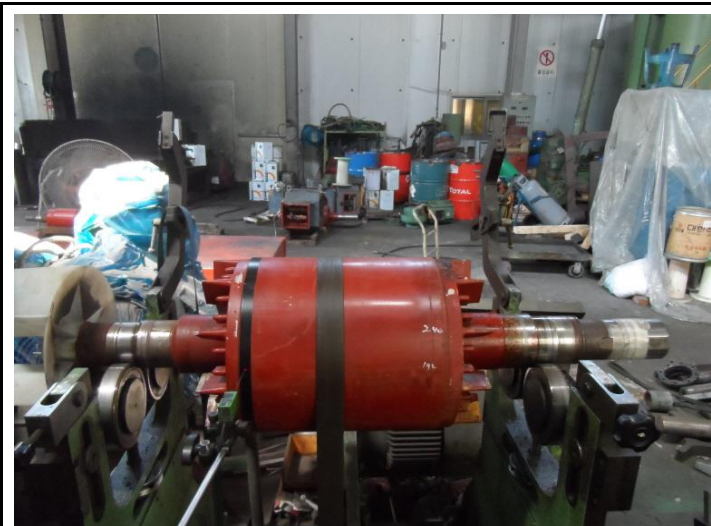
반 부하측

HOUSING 보수 후 검사 0/100



Stator권체

재 권선 후 예열건조 실시



ROTOR

BALANCING 실시



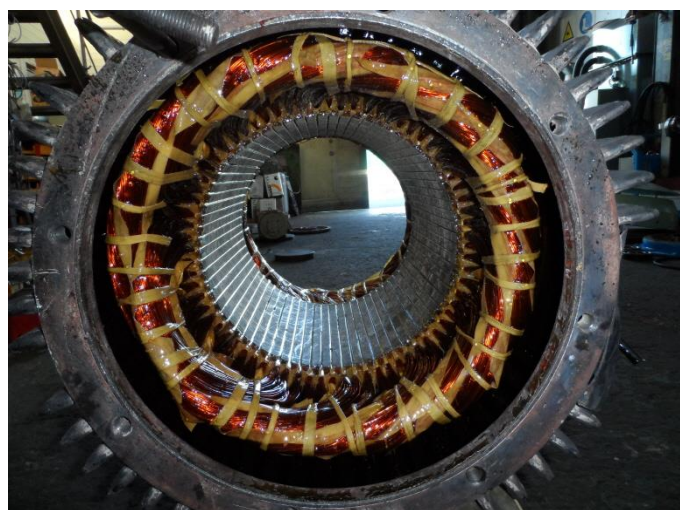
ROTOR

교정된 UNBALANCE REPORT 참조



STATOR 권체

절연건조 실시



STATOR 권체

절연건조 완료



BEARING

예열 실시



BEARING

예열삽입 GREASE CHARGING 실시



출고검사

절연저항 & △일때 각 상별 권선 저항



HEATER검사

9회감았을때 CURRENT=220V 0.6A



출고검사

시운전 TEST 실시



출고검사

시운전 TEST 운전 MONITORING



부하

반부하

출고검사

진동 & 소음 검사



출고검사 후

COLOR PAINTING

# BALANCING INSPECTION REPORT

## SETUP

PART NAME : AC ROTOR 192KW 4P			
CUSTOMER : 발전본부			
TEST TIME : 2019. 7.31 14:18:34			
GRADE	: G 6.3	RATING SPEED	: 1800 rpm
WEIGHT	: 240.000 kg	TESTING SPEED	: 543 rpm
DIAMETER	: 330 mm	CORRECTION	: ADD
ACCEPTABLE UNBALANCE			
PLANE1	: 24.3 gr	PLANE2	: 24.3 gr

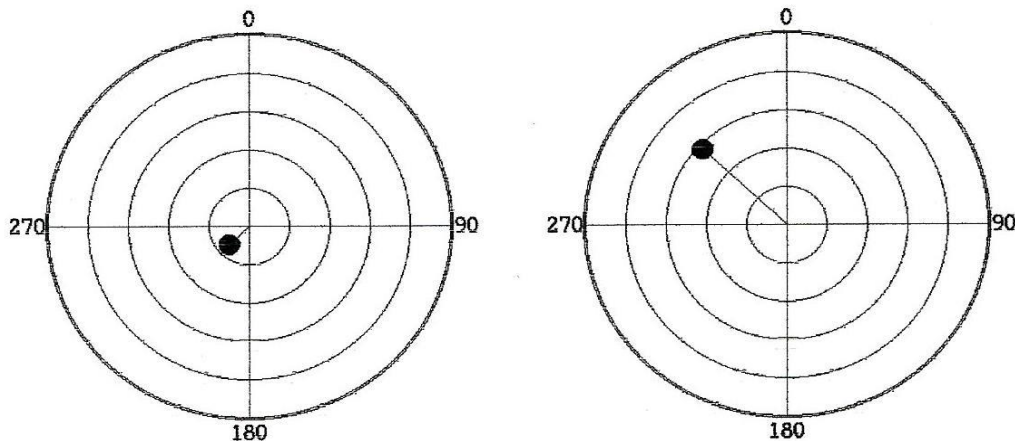
## INITIAL UNBALANCE

	PLANE1	PLANE2
UNBALANCE	9.6 gr	13.6 gr
ANGLE	329 deg	286 deg
RESULT	ACCEPT	ACCEPT

## CORRECT UNBALANCE

	PLANE1	PLANE2
UNBALANCE	0.7 gr	2.9 gr
ANGLE	226 deg	313 deg
RESULT	ACCEPT	ACCEPT

CORRECT UNBALANCE GRAPH (max = 5.0 gr )



진 양 전 기  
 경남 마산시 내서읍 중리 1123-3번지  
 TEL (055) - 231-9318-9  
 FAX (055) - 231-9314