

작업공정사진철

고객명: (주) 두 공업

공사명: 터빈2공장 HBM(H107) MAIN SPINDLE MOTOR

규 격: AC 172KW 1500RPM

REPAIR 내역: 분해 및 불순물 CLEANSING DRYING
INSULATING VARNISH DIPPING DRYING
BALANCING 및 UNBALANCE교정
BEARING교환 조립
입 출고검사 시운전 TEST



<http://jinyangmotor.com/>



JIN YANG

작업 공정 사진

작업공정

AC SERVO MOTOR 입고검사



Ass'y

분해 전

작업공정

AC SERVO MOTOR 입고검사



권선검사

절연저항 이상 & 각 상별 권선저항 양호

JIN YANG	작업 공정 사진
작업공정	AC SERVO MOTOR 입고검사
 <p data-bbox="135 862 199 907">부하</p>	 <p data-bbox="1316 459 1412 504">반부하</p>
BRACKET	양측 HOUSING 측정치 1~1.5/100으로 재 사용
작업공정	AC SERVO MOTOR 입고검사
 <p data-bbox="135 1680 231 1724">부하측</p>	 <p data-bbox="1069 1366 1412 1411">반 부하측 절연 BEARING</p>
BEARING	분해 후 양측 BEARING

JIN YANG

작업 공정 사진

작업공정

AC SERVO MOTOR 입고검사



STATOR 권체

분해후 권선 부

작업공정

AC SERVO MOTOR RECONDITION



STATOR 권체

세척 후 권선 부

JIN YANG

작업 공정 사진

작업공정

AC SERVO MOTOR RECONDITION



조립 부품

세척 실시

작업공정

AC SERVO MOTOR RECONDITION



STATOR 권체

세척 후 건조 실시 후

JIN YANG

작업 공정 사진

작업공정

AC SERVO MOTOR RECONDITION

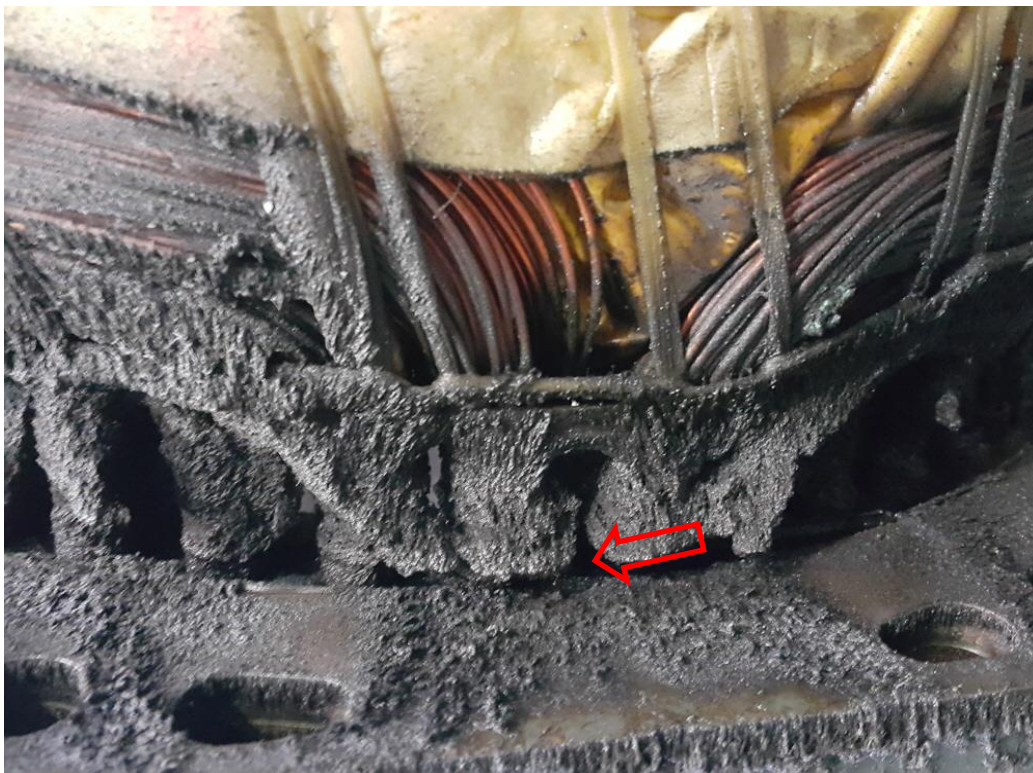


STATOR 권체

세척건조 후 절연검사 복구 되지 않아 위치 추적검사 실시

작업공정

AC SERVO MOTOR RECONDITION



냉각 구

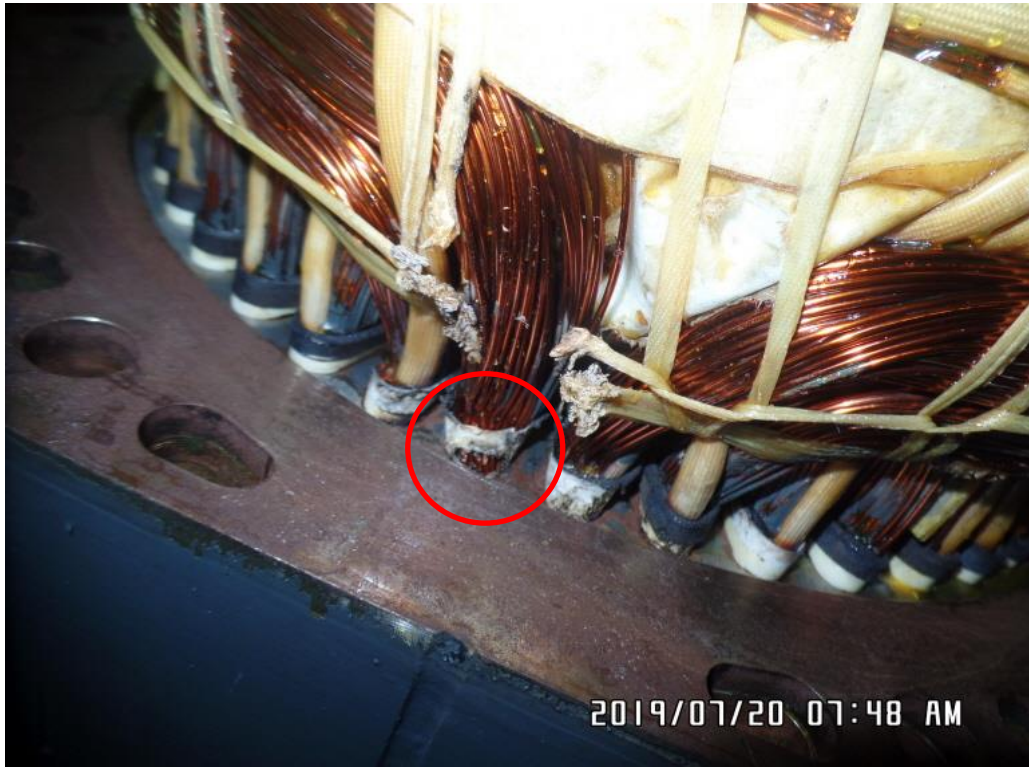
분진등 불순물이 유입되어 권선에 흡착 절연파괴의 주 원인이 됨

JIN YANG

작업 공정 사진

작업공정

AC SERVO MOTOR RECONDITION



절연 파괴부 위치 확인하여 소손된 INSULATION PAPER 끊어낸후 예열하여 CORE와 이격하고 절연복원은 되었으나 유지에 난이도가 있는 위치라 아래의 방법으로 마감

작업공정

AC SERVO MOTOR RECONDITION



절연 파괴부

EPOXY MOULDING 실시

<http://jinyangmotor.com/>

JIN YANG

작업 공정 사진

작업공정

AC SERVO MOTOR RECONDITION



ROTOR

BALANCING실시 UNBALANCE교정

작업공정

AC SERVO MOTOR RECONDITION



소모부품

교환될 BEARING(아래쪽 절연 BEARING)

JIN YANG

작업 공정 사진

작업공정

AC SERVO MOTOR RECONDITION



조립부품

BEARING 예열 실시

작업공정

AC SERVO MOTOR RECONDITION



반 부하 절연 BEARING



조립부품

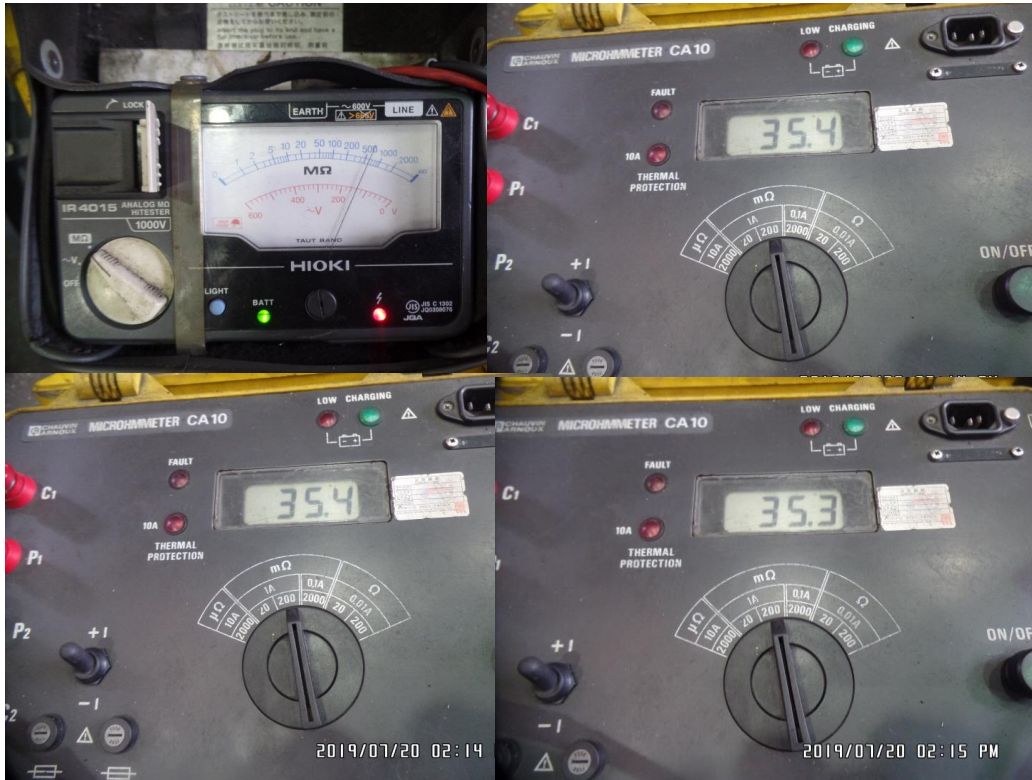
BEARING 예열 삽입 실시

JIN YANG

작업 공정 사진

작업공정

AC SERVO MOTOR RECONDITION



출고검사

절연저항 & 각상별 권선저항

작업공정

AC SERVO MOTOR RECONDITION



출고검사

시운전 TEST 실시

JIN YANG

작업 공정 사진

작업공정

AC SERVO MOTOR RECONDITION



출고검사

시운전 TEST 운전 MONITORING

작업공정

참고 사진



토출구

냉각 통풍로

설비 조건상 가능하면 AIR FILTER를 설치해야할 좌 우 4곳

JIN YANG

작업 공정 사진

작업공정

참고 사진



부하측

위의 조립된 사진으로 보아 우측

작업공정

참고 사진



반 부하측

위의 조립된 사진으로 보아 좌측 (절연파괴된 위치입니다)