

작업공정사진철

고객명 : (주)
공사명 : PRESS DC MOTOR RECONDITION

규격 : DC MOTOR 125KW 보수

REPAIR 내역 : 분해 조립 및 불순물 CLEANSING DRYING
INSULATING VARNISH DIPPING DRYING
COMMUTATOR 동심도 가공 및 UNDERCUTTING
BALANCING 및 UNBALANCE교정
출고검사 시운전 TEST



<http://jinyangmotor.com/>

KmR
ISO 9001



JIN YANG

작업 공정 사진

작업공정

DC MOTOR 125KW 입고검사



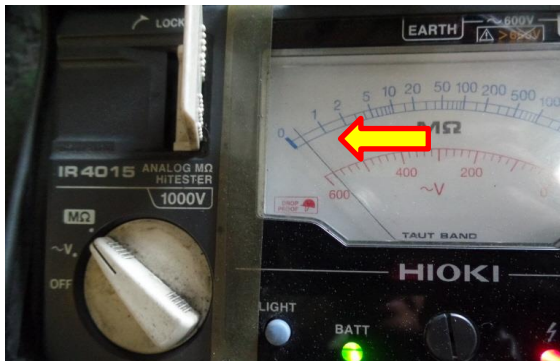
Ass'y

분해 전

작업공정

DC MOTOR 125KW 입고검사

ARMATURE
절연저항



FIELD
절연저항



FIELD
권선저항

권선검사

ARMATURE & FIELD 절연저항 & 권선저항

ARMATURE 절연 나쁨

JIN YANG

작업 공정 사진

작업공정

DC MOTOR 125KW 입고검사



계자권체

분해 후

작업공정

DC MOTOR 125KW 입고검사



계자권체

분해 후

BRUSH가루등 불순물이 유분과 흡착

JIN YANG

작업 공정 사진

작업공정

DC MOTOR 125KW 입고검사



ARMATURE

분해 후

작업공정

DC MOTOR 125KW 입고검사



COMMUTATOR

마모 및 조흔 현상

JIN YANG	작업 공정 사진
----------	----------

작업공정	DC MOTOR 125KW 입고검사
------	---------------------



조립 부품	BRUSH가루 및 분진이 유분과 흡착
-------	----------------------

작업공정	DC MOTOR 125KW 입고검사
------	---------------------



기존품

신품 교환 후



문제 점	교체전 기존 BLOWER의 FAN이 파손되어 MOTOR내부에 있고 교환
------	---

후도 파손 되는것으로 보아 PRESS의 PUNCHING 진동 때문인 것으로 짐작 됨

JIN YANG	작업 공정 사진
작업공정	DC MOTOR 125KW RECONDITION
	
권체	스팀세척 실시
작업공정	DC MOTOR 125KW RECONDITION
	
조립부 품	스팀세척 실시

JIN YANG

작업 공정 사진

작업공정

DC MOTOR 125KW RECONDITION



권체

스팀세척 후 건조실시



작업공정

DC MOTOR 125KW RECONDITION



권체

건조 후 식힘 실시

JIN YANG	작업 공정 사진
작업공정	DC MOTOR 125KW RECONDITION
 <p>2019/05/11 09:30 AM</p>	
계자 권체	건조 후 URETHANE MODIFIED ACRYLIC COATING실시
작업공정	DC MOTOR 125KW RECONDITION
 <p>2019/05/11 11:11 AM</p>	
COMMUTATOR	동심도가공 및 홈파기& UNDERCUTTING 완료

JIN YANG

작업 공정 사진

작업공정

DC MOTOR 125KW RECONDITION



ARMATURE

BALANCING실시 교정된 UNBALACE REPORT참조


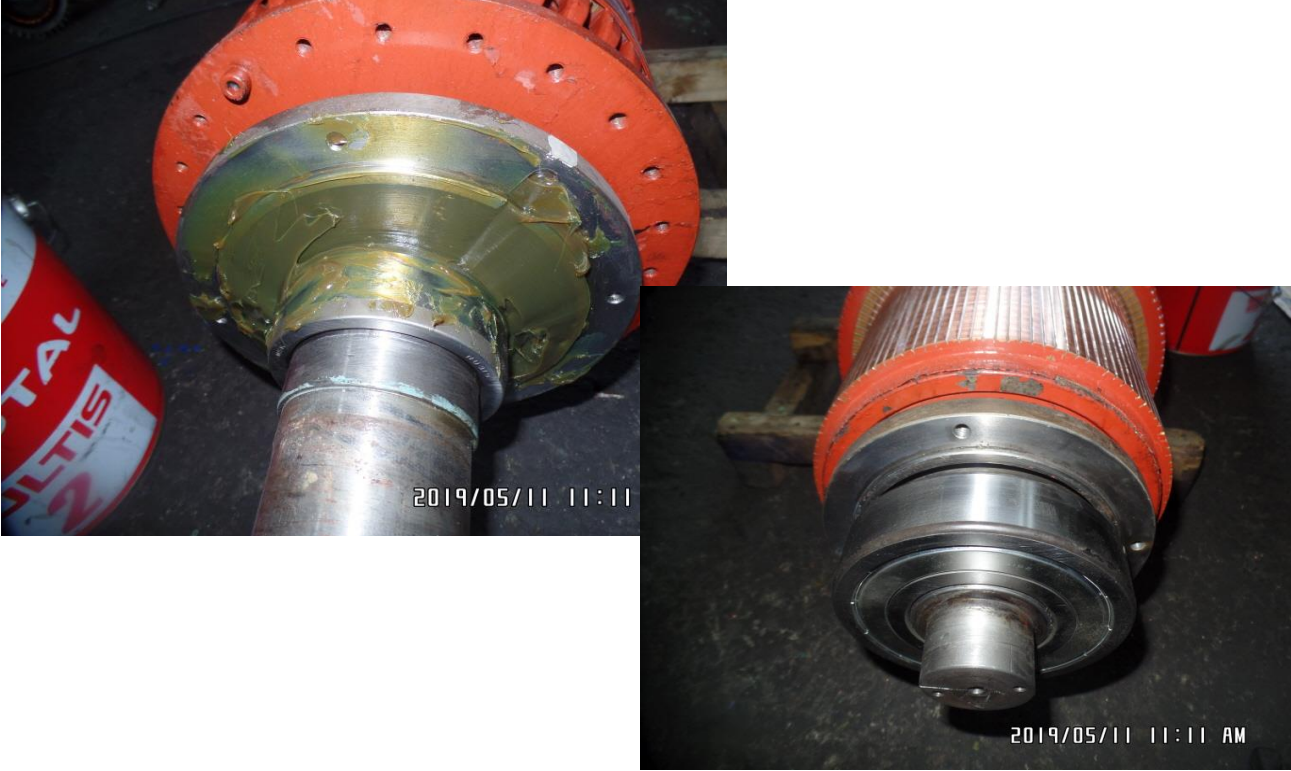
작업공정

DC MOTOR 125KW RECONDITION



소모 부품

교환 소모 부품

JIN YANG	작업 공정 사진
작업공정	DC MOTOR 125KW RECONDITION
	
BEARING	예열 실시
작업공정	DC MOTOR 125KW RECONDITION
	
BEARING	예열 삽입 GREASE CHARGING 실시

JIN YANG

작업 공정 사진

작업공정

DC MOTOR 125KW RECONDITION



조립

BRUSH 교환 조립실시

작업공정

DC MOTOR 125KW RECONDITION



출고검사 실시

PRESS의 자체 진동에 의해 BRUSH HLDER고정 BLOCK이 느슨해져

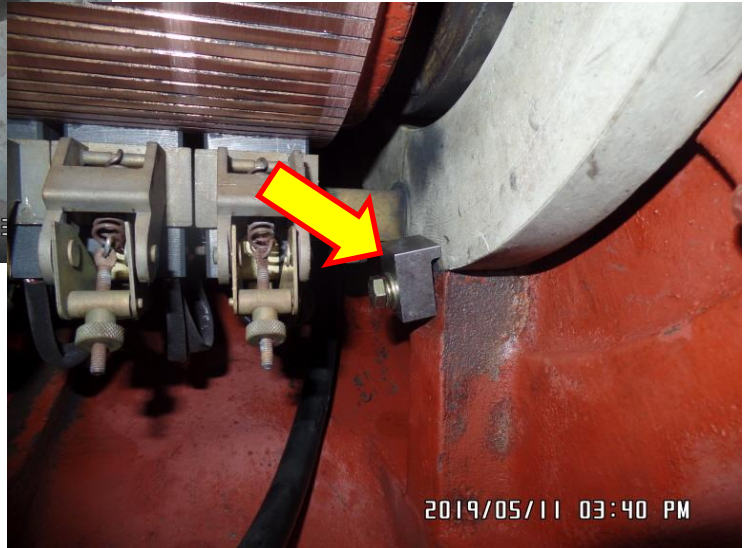
HLDER가 MOTOR의 회전 방향으로 회전되어 절연불량이 발생하는 원인이 파악 됨

JIN YANG

작업 공정 사진

작업공정

DC MOTOR 125KW RECONDITION



HLDER고정 BLOCK

BLOCK 가공 교환 개선 4EA

작업공정

DC MOTOR 125KW RECONDITION

ARMATURE
절연저항



ARMATURE
권선저항



FIELD
절연저항



FIELD
권선저항



출고검사

절연저항 & 권선저항

JIN YANG

작업 공정 사진

작업공정

DC MOTOR 125KW RECONDITION



출고검사

시운전 TEST실시

작업공정

DC MOTOR 125KW RECONDITION



출고검사

출고검사 시운전 MONITORING

JIN YANG	작업 공정 사진
작업공정	DC MOTOR 125KW RECONDITION
	
출고검사	1105RPN일때 TACHO GENERATOR 출력전압
작업공정	DC MOTOR 125KW RECONDITION
	
Ass'y	출고검사 후

BALANCING INSPECTION REPORT

SETUP

PART NAME : DC ROTOR 125KW			
CUSTOMER :			
TEST TIME : 2019. 5.11 10:36:53			
GRADE :	G 6.3	RATING SPEED :	1200 rpm
WEIGHT :	364.000 kg	TESTING SPEED :	510 rpm
DIAMETER :	314 mm	CORRECTION :	ADD
ACCEPTABLE UNBALANCE			
PLANE1 :	58.1 gr	PLANE2 :	58.1 gr

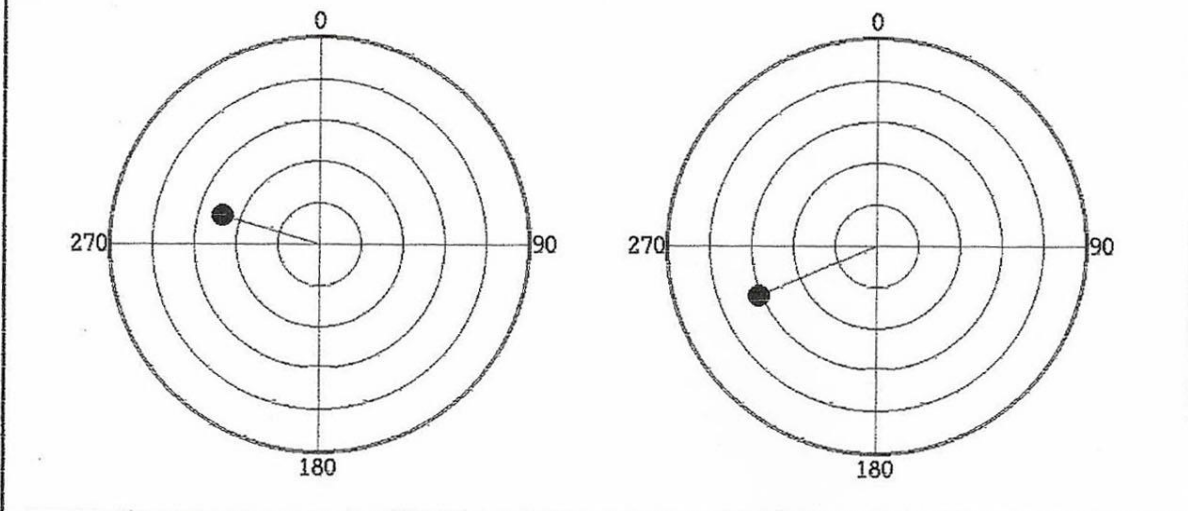
INITIAL UNBALANCE

	PLANE1	PLANE2
UNBALANCE	15.5 gr	49.5 gr
ANGLE	269 deg	290 deg
RESULT	ACCEPT	ACCEPT

CORRECT UNBALANCE

	PLANE1	PLANE2
UNBALANCE	24.5 gr	30.8 gr
ANGLE	287 deg	247 deg
RESULT	ACCEPT	ACCEPT

CORRECT UNBALANCE GRAPH (max = 50.0 gr)



진 양 전 기

경남 마산시 내서읍 중리 1123-3번지

TEL (055) - 231-9318-9

FAX (055) - 231-9314

