

# 작업공정 REPORT

고 객 명: (주)

공 사 명: 슬라그포터 냉각장 집진설비

규 격: AC MOTOR 3300V 280KW 8P

REPAIR 내역: 분해 조립 및 조립부품 불순물 CLEANSING  
STATOR REWINDING  
INSULATING VARNISH DIPPING DRYING  
BALANCING 및 UNBALANCE교정  
양측 HOUSING METALLIZING 연마  
BEARING 교환  
입 출고검사 시운전 TEST



<http://jinyangmotor.com/>

**KmR**  
ISO 9001



JIN YANG

작업 공정 사진

작업공정

AC MOTOR 280KW 8P 입고검사



Ass'y

분해 전

작업공정

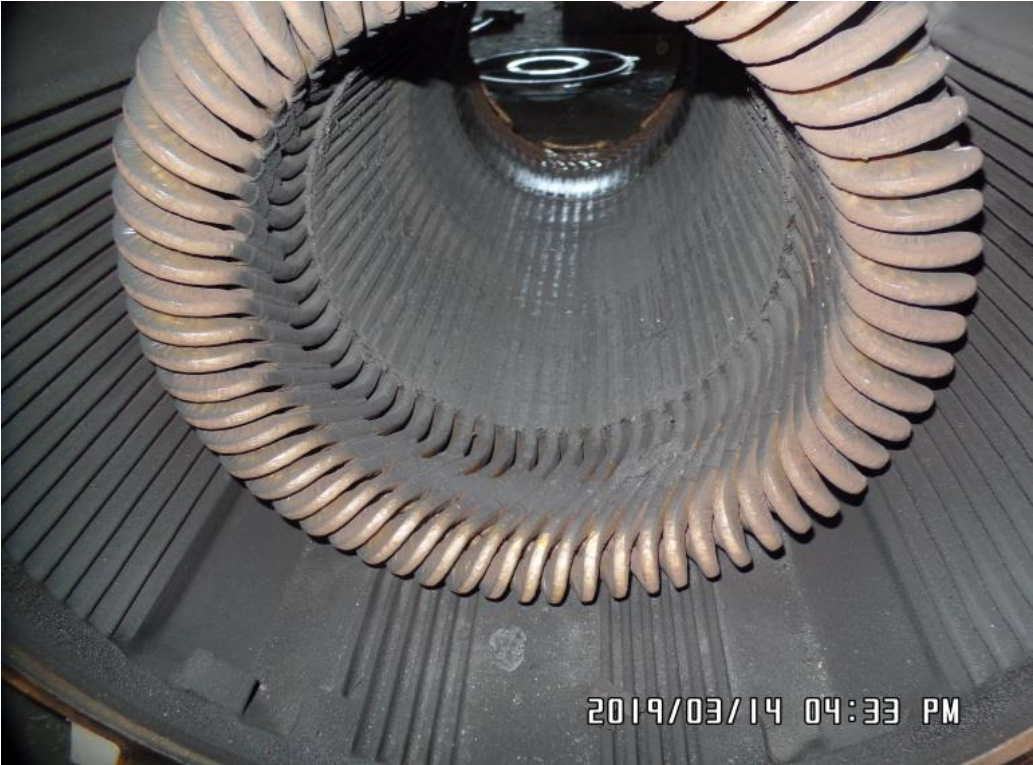

AC MOTOR 280KW 8P 입고검사



STATOR권검사

절연저항 & 각 상별 권선저항

절연저항 상당히 문제 있음

JIN YANG	작업 공정 사진
작업공정	AC MOTOR 280KW 8P 입고검사
	
STATOR 권선	ROTOR와 마찰열로인한 절연파괴로 판단됨
작업공정	AC MOTOR 280KW 8P 입고검사
	
STATOR 권선	CORE 마찰부

JIN YANG

# 작업 공정 사진

작업공정

AC MOTOR 280KW 8P 입고검사



ROTOR

분해 후

작업공정

AC MOTOR 280KW 8P 입고검사



BRACKET

부하측 HOUSING 검사 16/100으로 불량

JIN YANG	작업 공정 사진
----------	----------

작업공정	AC MOTOR 280KW 8P 입고검사
------	------------------------



BRACKET	반 부하측 HOUSING 검사 22/100으로 불량
---------	------------------------------

HOUSING 마모로 인한 마찰 발열 소손으로 판단됨

작업공정	AC MOTOR 280KW 8P 입고검사
------	------------------------



STATOR권체	세척 후 검사 절연파괴
----------	--------------

JIN YANG

### 작업 공정 사진

작업공정

AC MOTOR 280KW 8P 입고검사



ROTOR

세척 후 검사(마찰로 인한 SULLAGE등 불순물 흡착)

작업공정

AC MOTOR 280KW 8P 입고검사



ROTOR

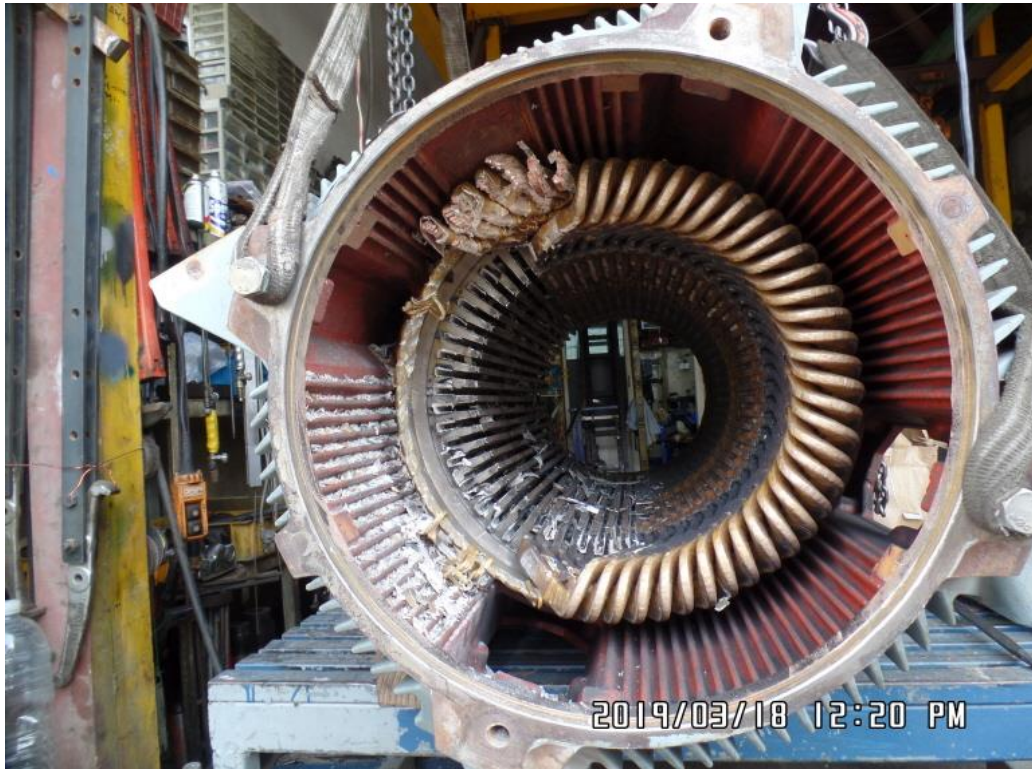
동심도가공 후 ROTOR BAR는 이상이 없는 것으로 판단됨

JIN YANG

# 작업 공정 사진

작업공정

AC MOTOR 280KW 8P 입고검사

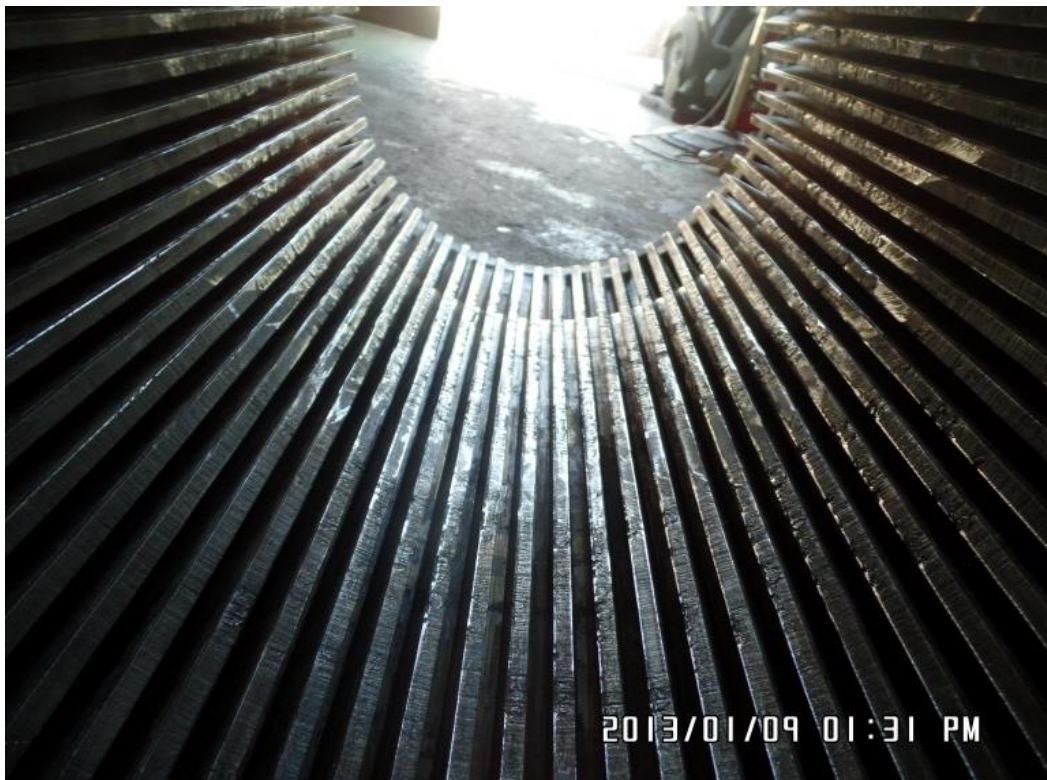


STATOR 권체

권선 해체 실시

작업공정

AC MOTOR 280KW 8P 입고검사



STATOR CORE

ROTOR와의 마찰로 CORE의 발열과 권선고정용 쇠기 SLOT가 많이  
일그러져 CORE의 전기적 이상 발열이 우려됨

JIN YANG

작업 공정 사진

작업공정

AC MOTOR 280KW 8P 입고검사



STATOR CORE

SLOT CORE GRINDING실시

작업공정

AC MOTOR 280KW 8P 입고검사



STATOR CORE

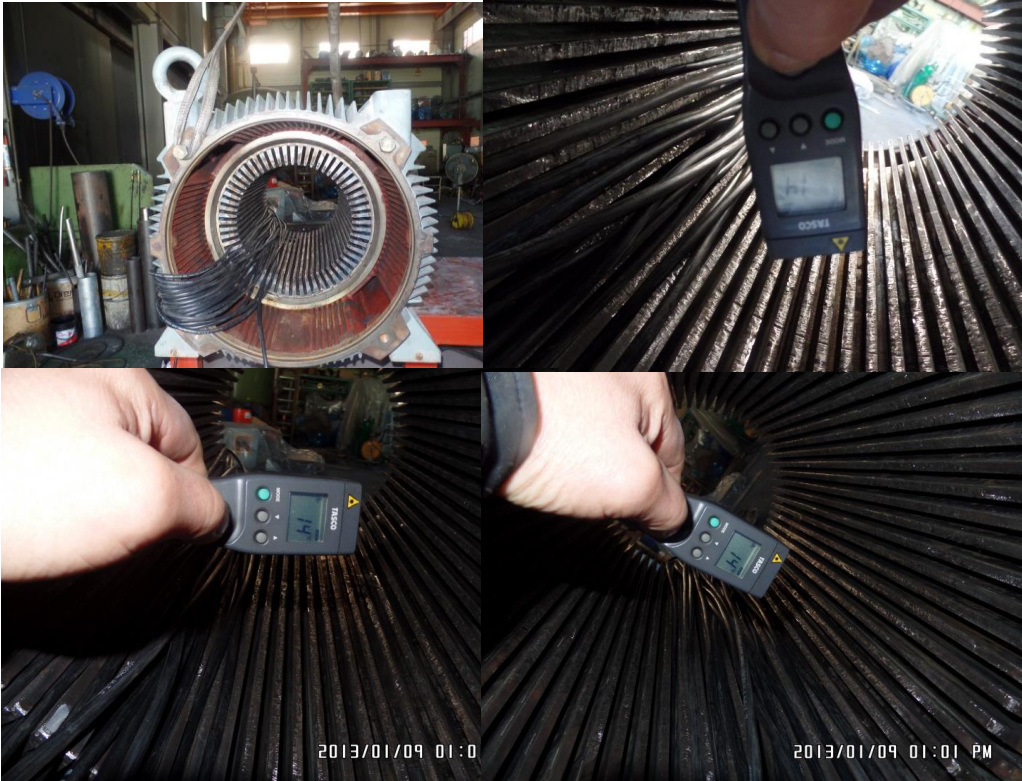
GRINDING 및 권선고정 쇄기 SLOT CUTTING실시

JIN YANG

# 작업 공정 사진

작업공정

AC MOTOR 280KW 8P 입고검사



STATOR CORE

LOOP 발열 시험실시(급속으로 온도가 변화되는 곳은 없음)

CORE의 손상이 많아 이 검사까지가 재 권선을 해야할지 말지 판단할 공정 임



작업공정





AC MOTOR 280KW 8P REWINDING



BRACKET

부하측 HOUSING 보수 후 검사

JIN YANG	작업 공정 사진
작업공정	AC MOTOR 280KW 8P REWINDING
	
BRACKET	반 부하측 HOUSING 보수 후 검사
작업공정	AC MOTOR 280KW 8P REWINDING
	
ROTOR	BALANCING실시

JIN YANG	작업 공정 사진
작업공정	AC MOTOR 280KW 8P REWINDING
<div style="display: flex; justify-content: space-between;"> <div style="width: 45%;">  <p>2019/03/26</p> <p>반 부하측</p> </div> <div style="width: 45%;">  <p>2019/03/26 09:04 AM</p> <p>부하측</p> </div> </div>	
ROTOR	BALANCING실시 및 UNBALACE교정
작업공정	AC MOTOR 280KW 8P REWINDING
<div style="display: flex; justify-content: space-between;"> <div style="width: 45%;">  <p>2019/03/26 04:18 AM</p> </div> <div style="width: 45%;">  <p>2019/03/27 11:18 AM</p> </div> </div>	
STATOR권선	각 동선 성형 실시

JIN YANG

작업 공정 사진

작업공정

AC MOTOR 280KW 8P REWINDING



STATOR권선

각 동선 FORMING 실시

작업공정

AC MOTOR 280KW 8P REWINDING



STATOR권선

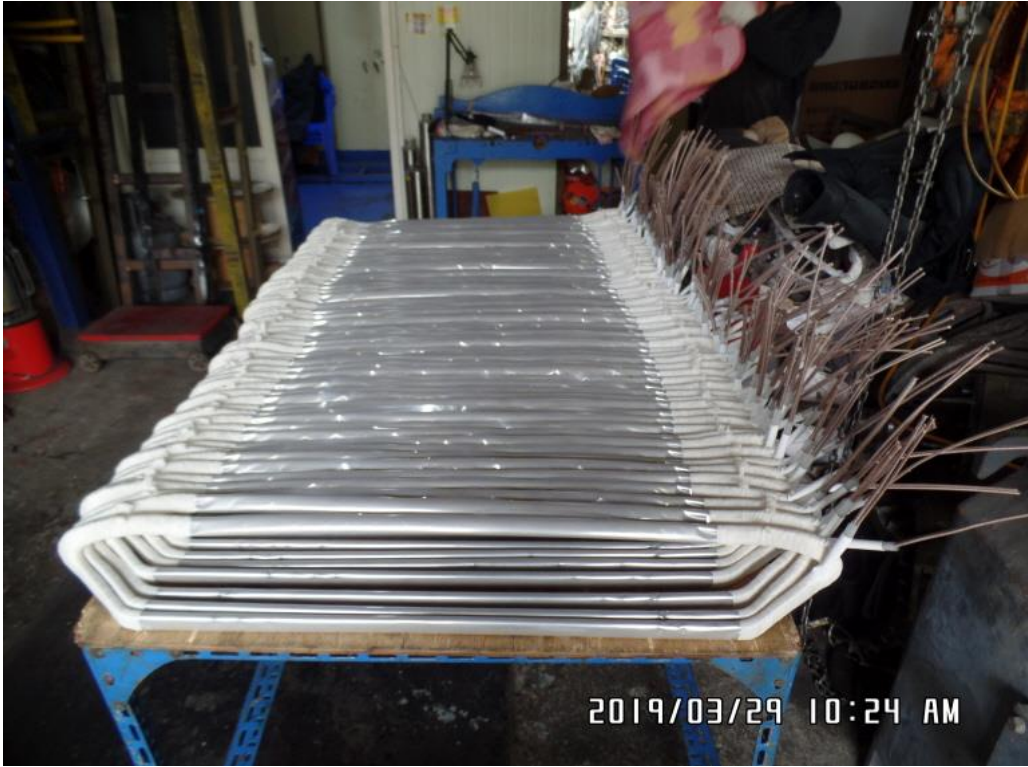
FORMING 후 1차 INSULATING 실시

JIN YANG

작업 공정 사진

작업공정

AC MOTOR 280KW 8P REWINDING



STATOR권선

2차 INSULATING 실시

작업공정

AC MOTOR 280KW 8P REWINDING



STATOR권선

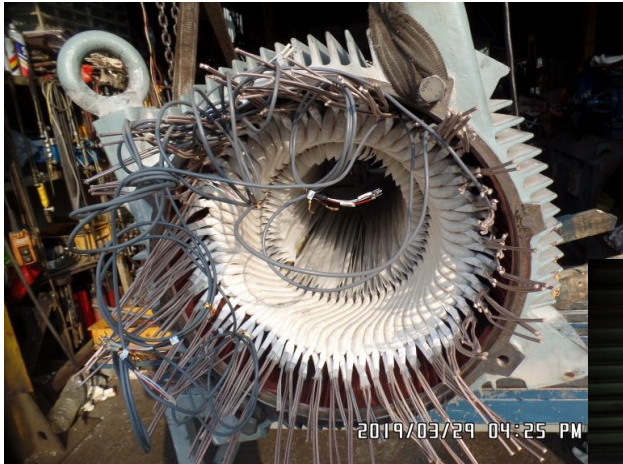
권선 삽입 실시

JIN YANG

작업 공정 사진

작업공정

AC MOTOR 280KW 8P REWINDING

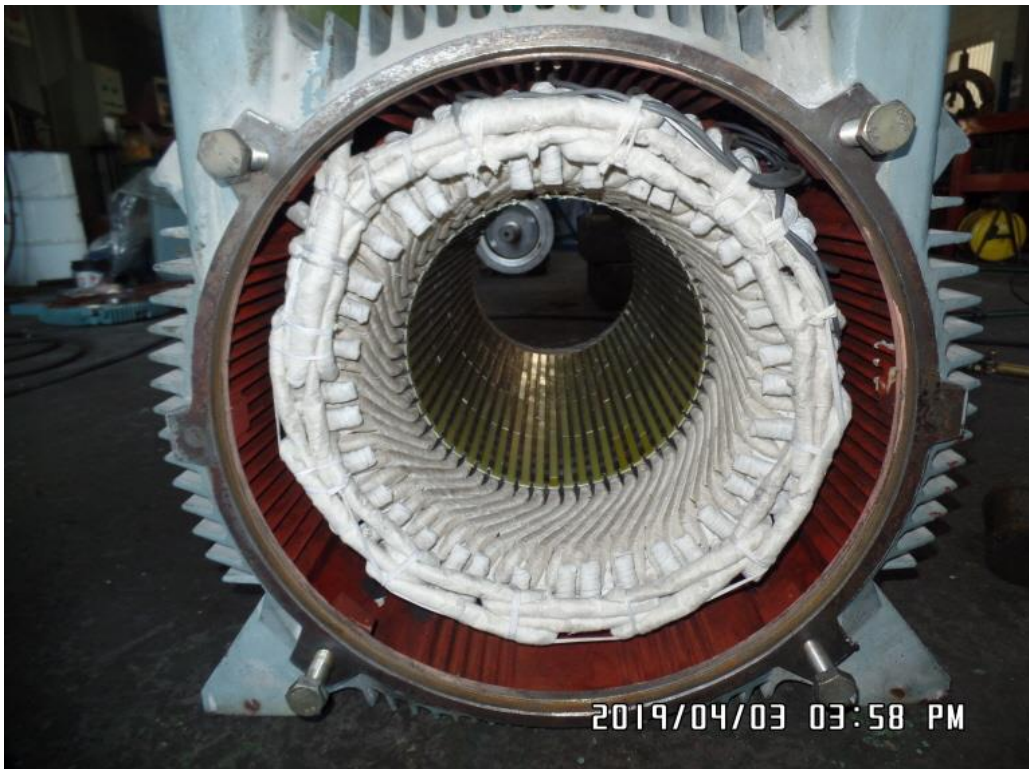


STATOR권선

권선 삽입 실시 완료

작업공정

AC MOTOR 280KW 8P REWINDING



STATOR권선

결선 완료 후

JIN YANG

작업 공정 사진

작업공정

AC MOTOR 280KW 8P REWINDING



STATOR권체

예열 건조 실시

작업공정

AC MOTOR 280KW 8P REWINDING



STATOR권체

INSULATING VARNISH DIPPING DRYING 실시

JIN YANG

작업 공정 사진

작업공정

AC MOTOR 280KW 8P REWINDING



STATOR권체

절연건조 완료

작업공정

AC MOTOR 280KW 8P REWINDING



소모품

신규 BEARING교환 애열 실시

JIN YANG

# 작업 공정 사진

작업공정

AC MOTOR 280KW 8P REWINDING

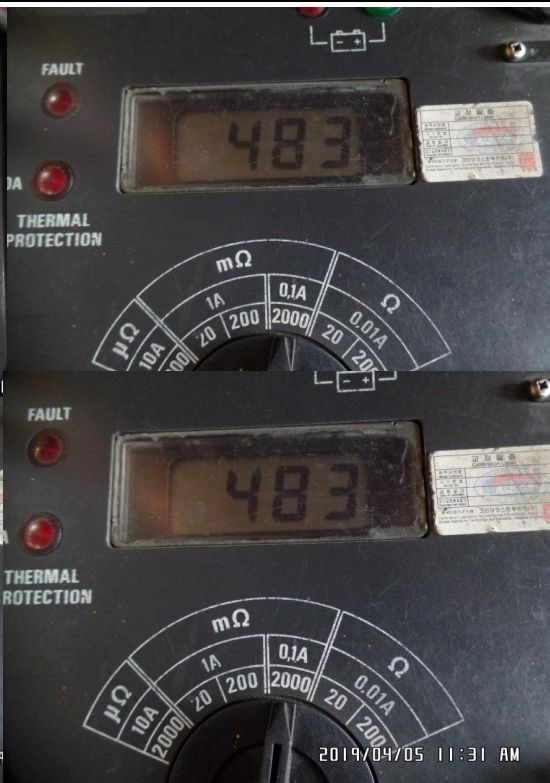


소모 품

BEARING 예열삽입 및 GREASE CHARGING 조립 실시

작업공정

AC MOTOR 280KW 8P REWINDING



출고검사

MOTOR 절연저항 & 각 상별 권선저항

JIN YANG

작업 공정 사진

작업공정

AC MOTOR 280KW 8P REWINDING

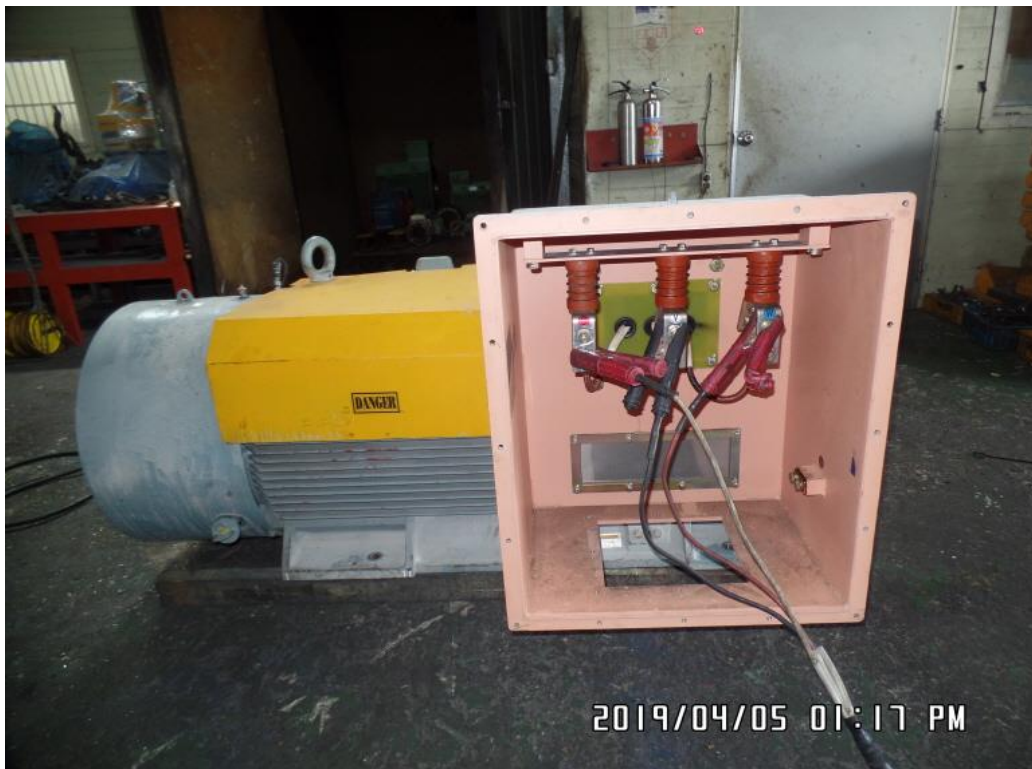


출고검사

HEATER 절연저항 & 권선저항

작업공정

AC MOTOR 280KW 8P REWINDING



출고검사

시운전 TEST 실시

JIN YANG

### 작업 공정 사진

작업공정

AC MOTOR 280KW 8P REWINDING



출고검사

시운전 TEST 운전 CURRENT

당사의 전력 사정으로 440V로 RUNNING TEST만 실시 함

