

작업공정사진철

고객명:

공사명: AC MOTOR RECONDITION 및 CONTROLLER 보수

규격: AC MOTOR 440V 110KW 4P

REPAIR 내역: 분해 조립 및 조립부품 불순물 CLEANSING
INSULATING VARNISH DIPPING DRYING
BALANCING 및 UNBALANCE교정
BEARING 교환
SOFT START 110KW용교환 & 보수
입 출고검사 시운전 TEST



<http://jinyangmotor.com/>



JIN YANG

작업 공정 사진

작업공정

AC MOTOR 110KW 4P 입고검사

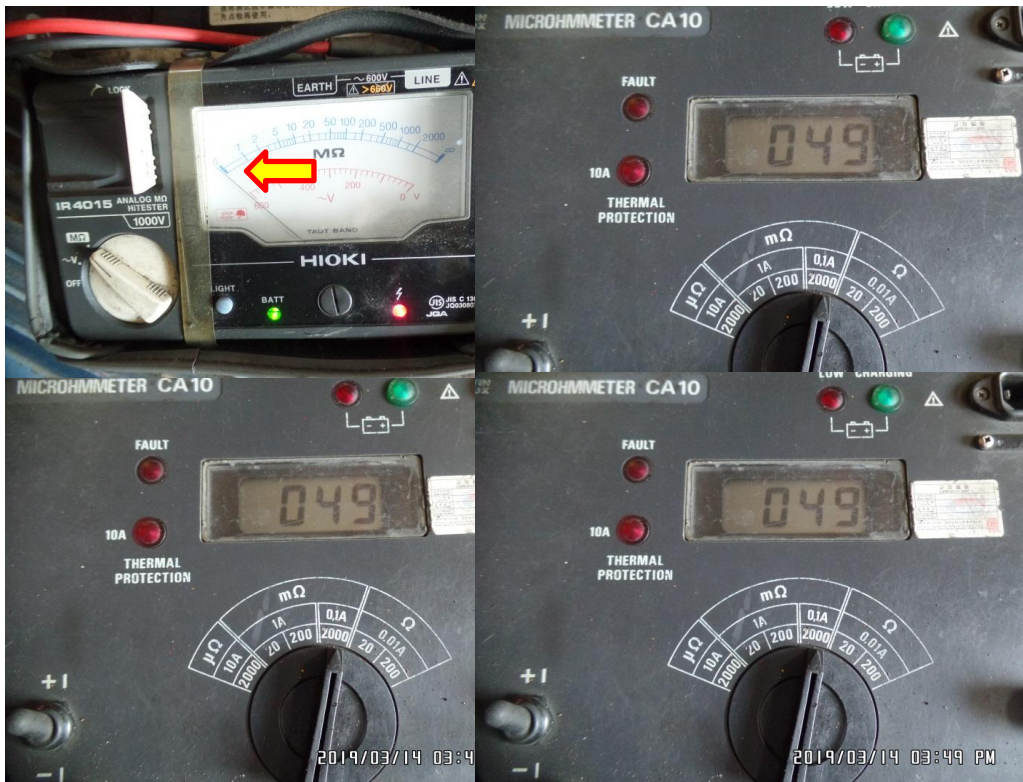


Ass'y

분해 전

작업공정

AC MOTOR 110KW 4P 입고검사



STATOR권선검사

절연저항 & 각 상별 권선저항

JIN YANG

작업 공정 사진

작업공정

AC MOTOR 110KW 4P 입고검사



권선부

물 유입으로 GREASE혼합 흡착되어 절연 불량

작업공정

AC MOTOR 110KW 4P 입고검사



ROTOR

GREASE등 불순물 흡착

JIN YANG

작업 공정 사진

작업공정

AC MOTOR 110KW 4P 입고검사



BRACKET

양측 HOUSING검사 측정치 양호

작업공정

AC MOTOR 110KW 4P RECONDITION



STATOR권체

스팀세척 실시

JIN YANG

작업 공정 사진

작업공정

AC MOTOR 110KW 4P RECONDITION



STATOR권체

세척 실시 후

작업공정

AC MOTOR 110KW 4P RECONDITION



ROTOR

불순물제거 세척 실시

JIN YANG

작업 공정 사진

작업공정

AC MOTOR 110KW 4P RECONDITION



STATOR권체

세척 후 건조 실시

작업공정


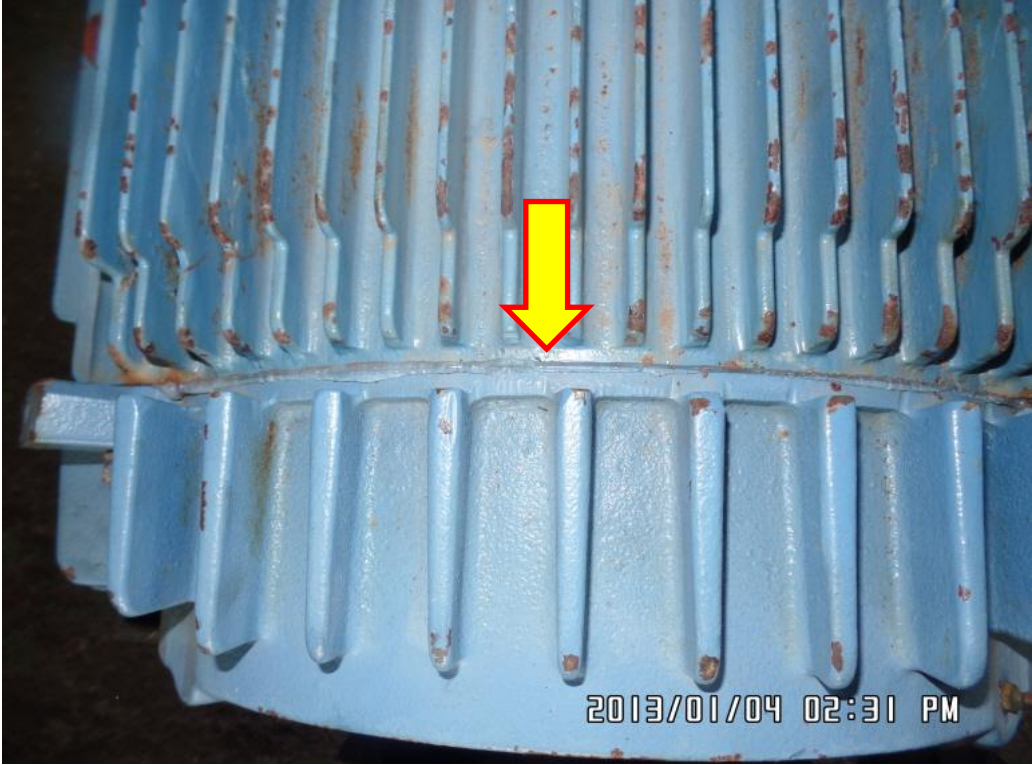
AC MOTOR 110KW 4P RECONDITION



STATOR권체

절연건조 후

| | |
|--|-------------------------------|
| JIN YANG | 작업 공정 사진 |
| 작업공정 | AC MOTOR 110KW 4P RECONDITION |
|  <p data-bbox="858 987 1241 1025">2013/01/04 12:01 PM</p> | |
| ROTOR | BALANCING실시 및 UNBALACE교정 |
| 작업공정 | AC MOTOR 110KW 4P RECONDITION |
|  <p data-bbox="858 1899 1241 1937">2013/01/04 12:17 PM</p> | |
| 소모 품 | 교환될 신규 BEARING |

| | |
|--|------------------------------------|
| JIN YANG | 작업 공정 사진 |
| 작업공정 | AC MOTOR 110KW 4P RECONDITION |
|  | |
| 소모 품 | BEARING 예열 삽입 GREASE CHARGING조립 실시 |
| 작업공정 | AC MOTOR 110KW 4P RECONDITION |
|  | |
| 조립실시 | 우천시 빗물이 유입되지 않도록 SEALING실시 조립 |

JIN YANG

작업 공정 사진

작업공정

AC MOTOR 110KW 4P RECONDITION



출고검사

절연저항 & 각 상별 권선저항

작업공정

AC MOTOR 110KW 4P RECONDITION



출고검사

시운전 TEST 실시

JIN YANG

작업 공정 사진

작업공정

AC MOTOR 110KW 4P RECONDITION

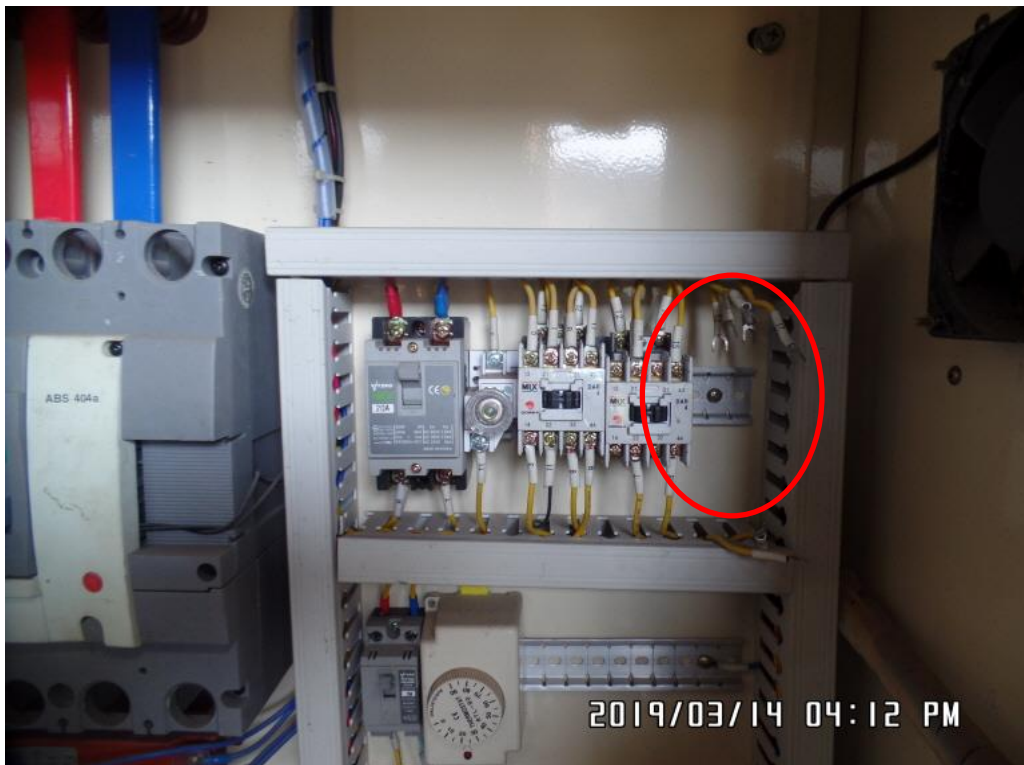


출고검사

시운전 TEST 운전 CURRENT

작업공정

AC MOTOR 110KW 4P용 SOFT START PANEL보수



CONTROL

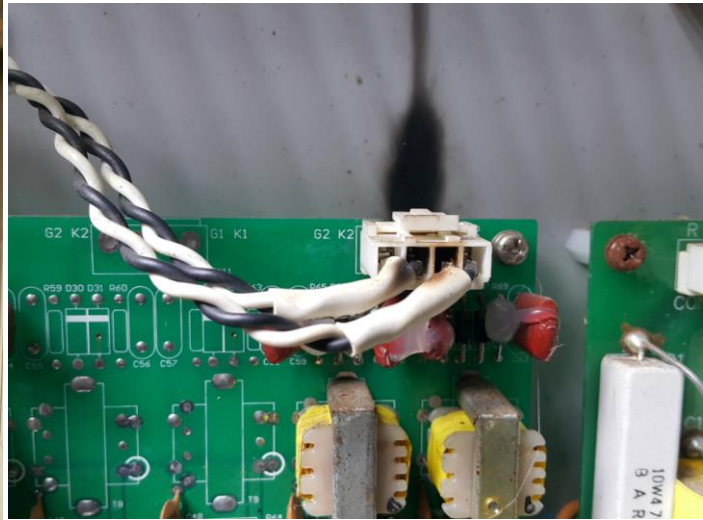
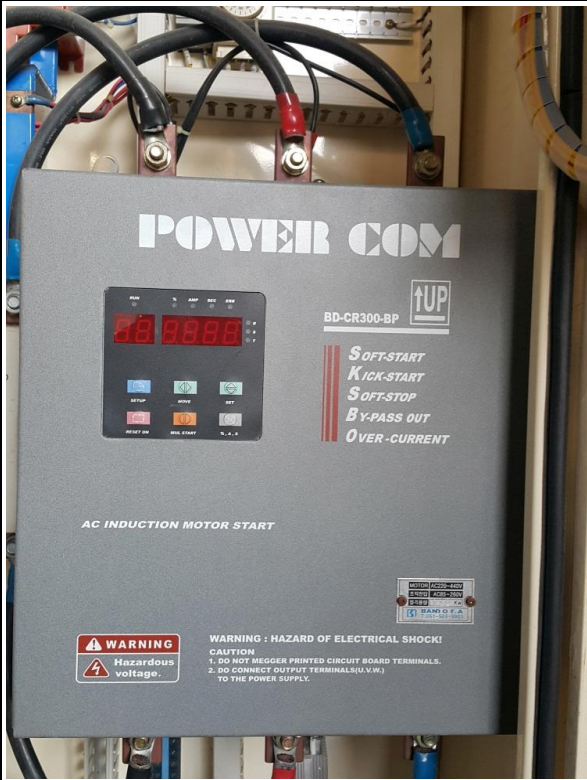
부품 일부 없음

JIN YANG

작업 공정 사진

작업공정

AC MOTOR 110KW 4P용 SOFT START PANEL보수

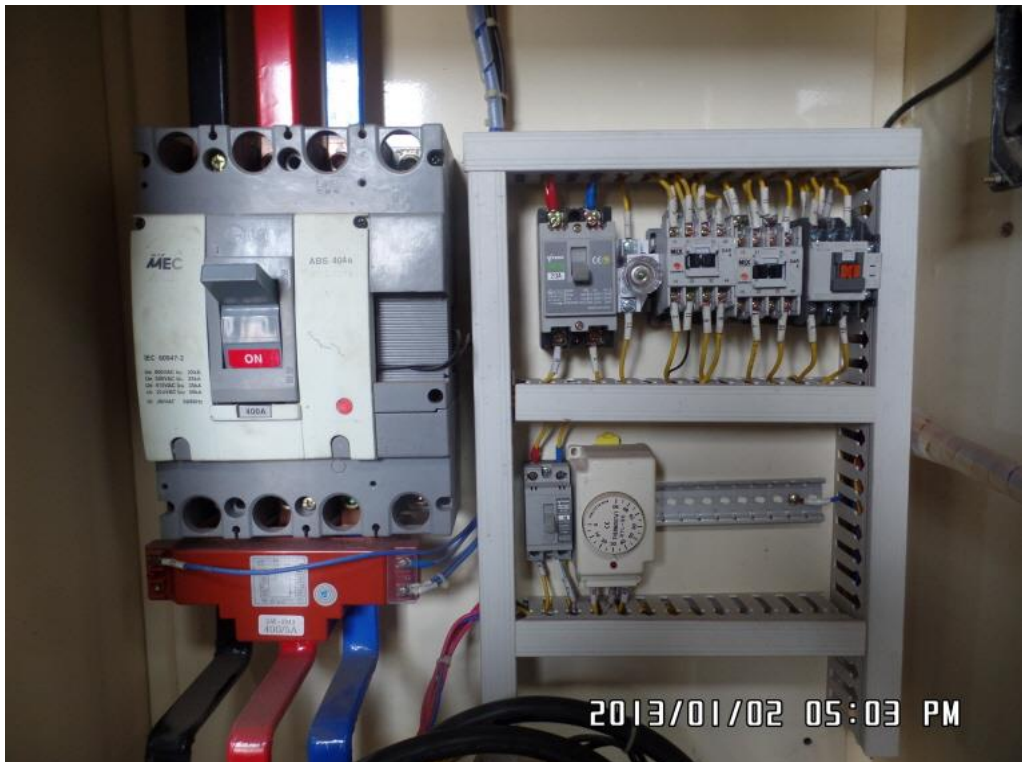


DRIVE UNIT

소손으로 일부 부품 단종

작업공정

AC MOTOR 110KW 4P용 SOFT START PANEL보수

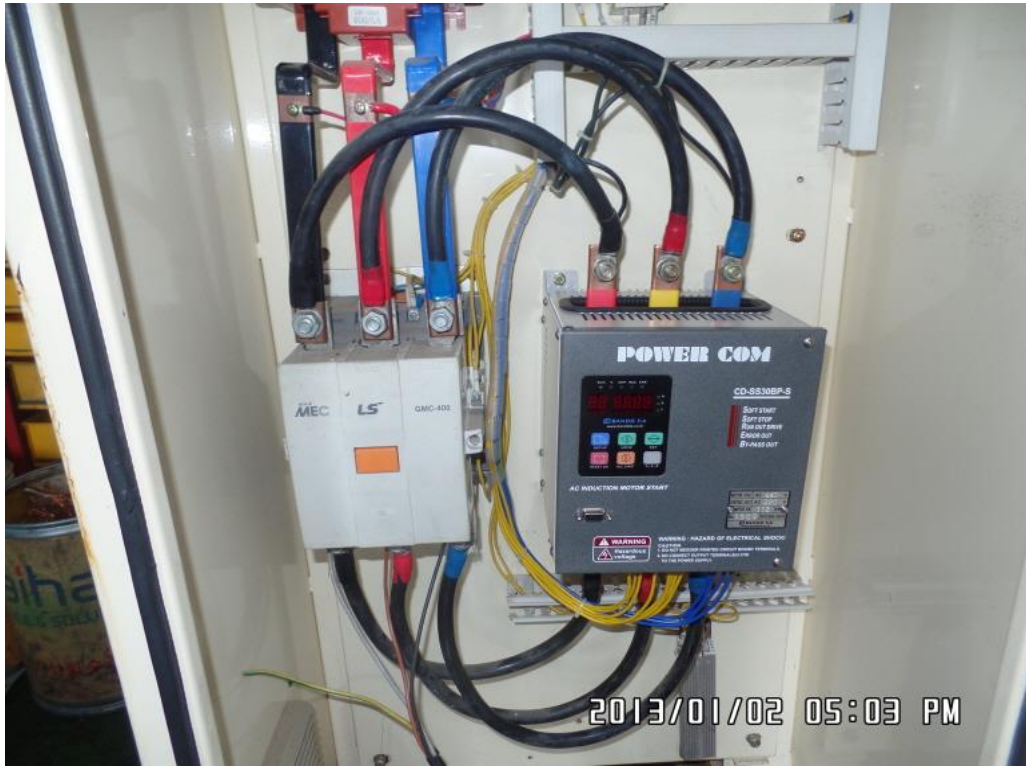


CONTROL

부품 복구

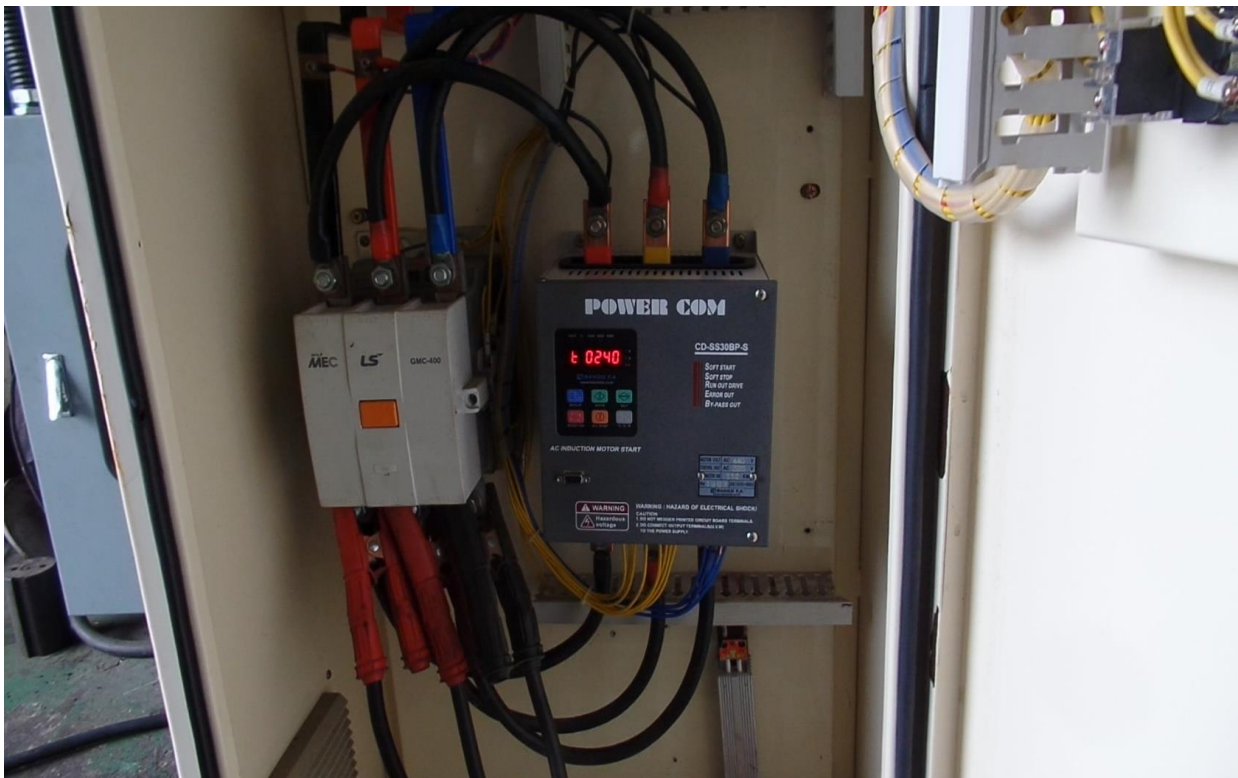
| | |
|----------|----------|
| JIN YANG | 작업 공정 사진 |
|----------|----------|

| | |
|------|---------------------------------------|
| 작업공정 | AC MOTOR 110KW 4P용 SOFT START PANEL보수 |
|------|---------------------------------------|



| | |
|------------|----------|
| DRIVE UNIT | Ass'y 교환 |
|------------|----------|

| | |
|------|---------------------------------------|
| 작업공정 | AC MOTOR 110KW 4P용 SOFT START PANEL보수 |
|------|---------------------------------------|



| | |
|------------|-------------|
| DRIVE UNIT | 시운전 TEST 실시 |
|------------|-------------|

| | |
|--|---------------------------------------|
| JIN YANG | 작업 공정 사진 |
| 작업공정 | AC MOTOR 110KW 4P용 SOFT START PANEL보수 |
|  | |
| Ass'y | 외관 |
| 작업공정 | AC MOTOR 110KW 4P용 SOFT START PANEL보수 |
|  | |
| Ass'y | 출고검사 후 COLOR PAINTING |

BALANCING INSPECTION REPORT

SETUP

| | | | |
|--------------------------------|--------------|---------------|------------|
| PART NAME : AC ROTOR 110KW 4P | | | |
| CUSTOMER : 중공업 | | | |
| TEST TIME : 2019. 3.18 8:16:22 | | | |
| GRADE | : G 6.3 | RATING SPEED | : 1800 rpm |
| WEIGHT | : 214.000 kg | TESTING SPEED | : 565 rpm |
| DIAMETER | : 310 mm | CORRECTION | : ADD |
| ACCEPTABLE UNBALANCE | | | |
| PLANE1 | : 23.1 gr | PLANE2 | : 23.1 gr |

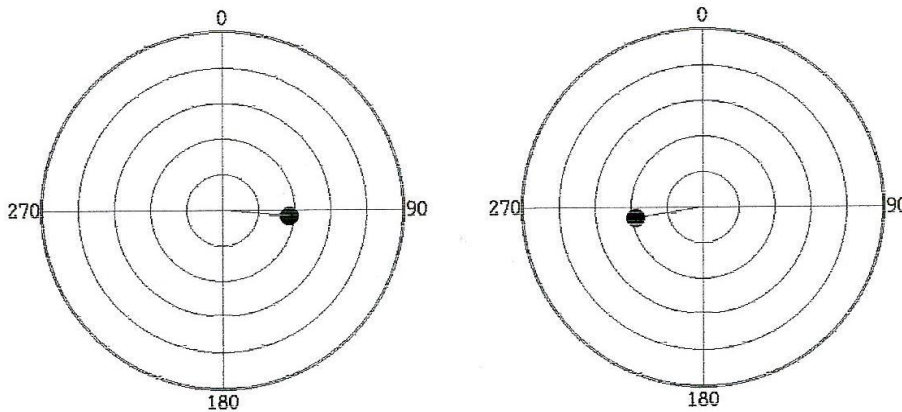
INITIAL UNBALANCE

| | PLANE1 | PLANE2 |
|-----------|---------|---------|
| UNBALANCE | 22.1 gr | 30.6 gr |
| ANGLE | 101 deg | 323 deg |
| RESULT | ACCEPT | REJECT |

CORRECT UNBALANCE

| | PLANE1 | PLANE2 |
|-----------|---------|---------|
| UNBALANCE | 18.7 gr | 19.2 gr |
| ANGLE | 96 deg | 261 deg |
| RESULT | ACCEPT | ACCEPT |

CORRECT UNBALANCE GRAPH (max = 50.0 gr)



진양전기
 경남 마산시 내서읍 중리 1123-3번지
 TEL (055) - 231-9318-9
 FAX (055) - 231-9314